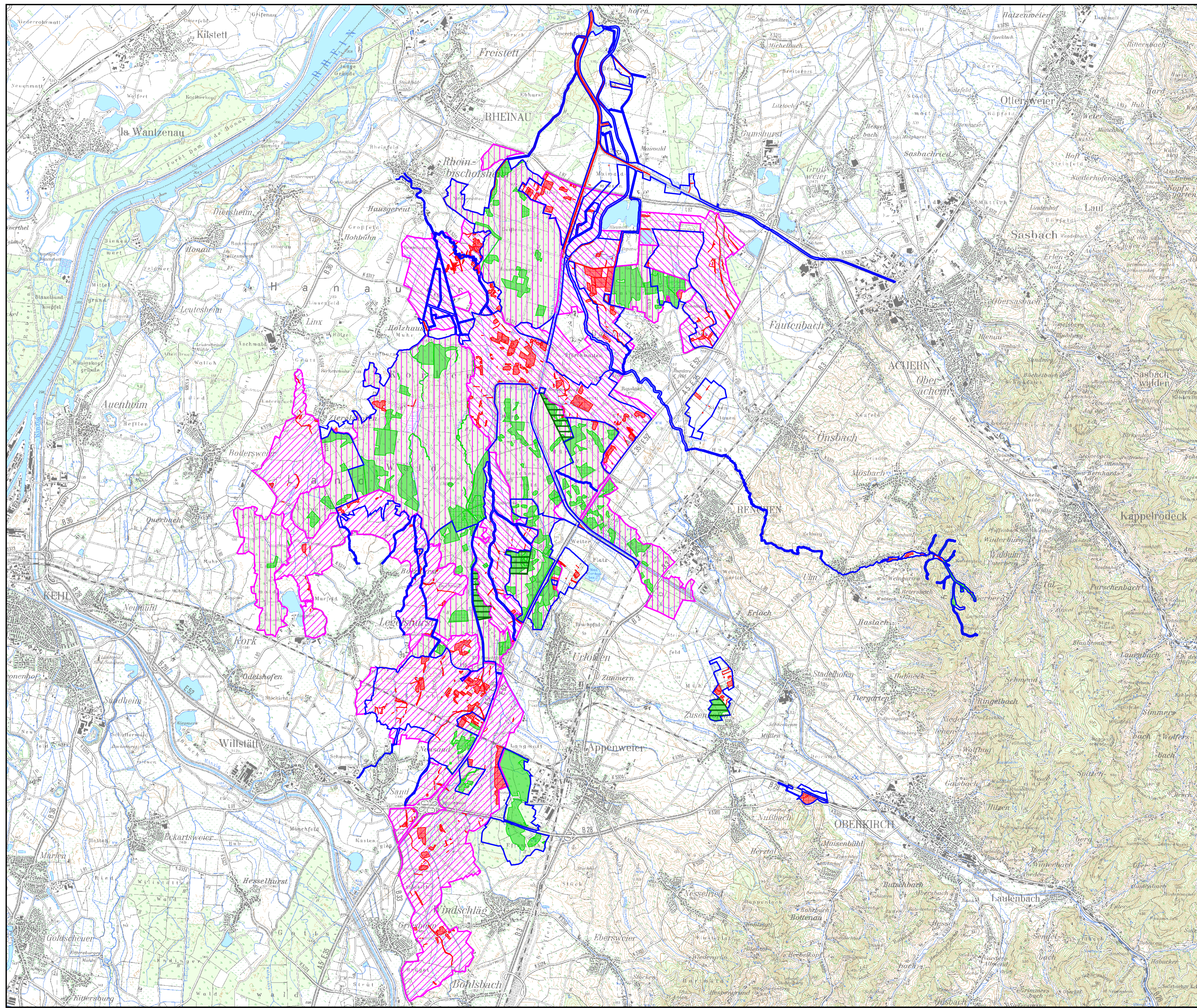


Natura 2000-MaP "Östliches Hanauer Land"

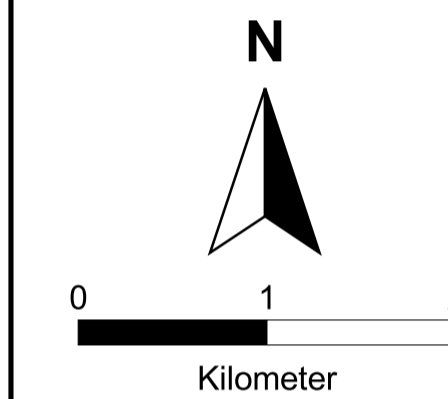


Legende

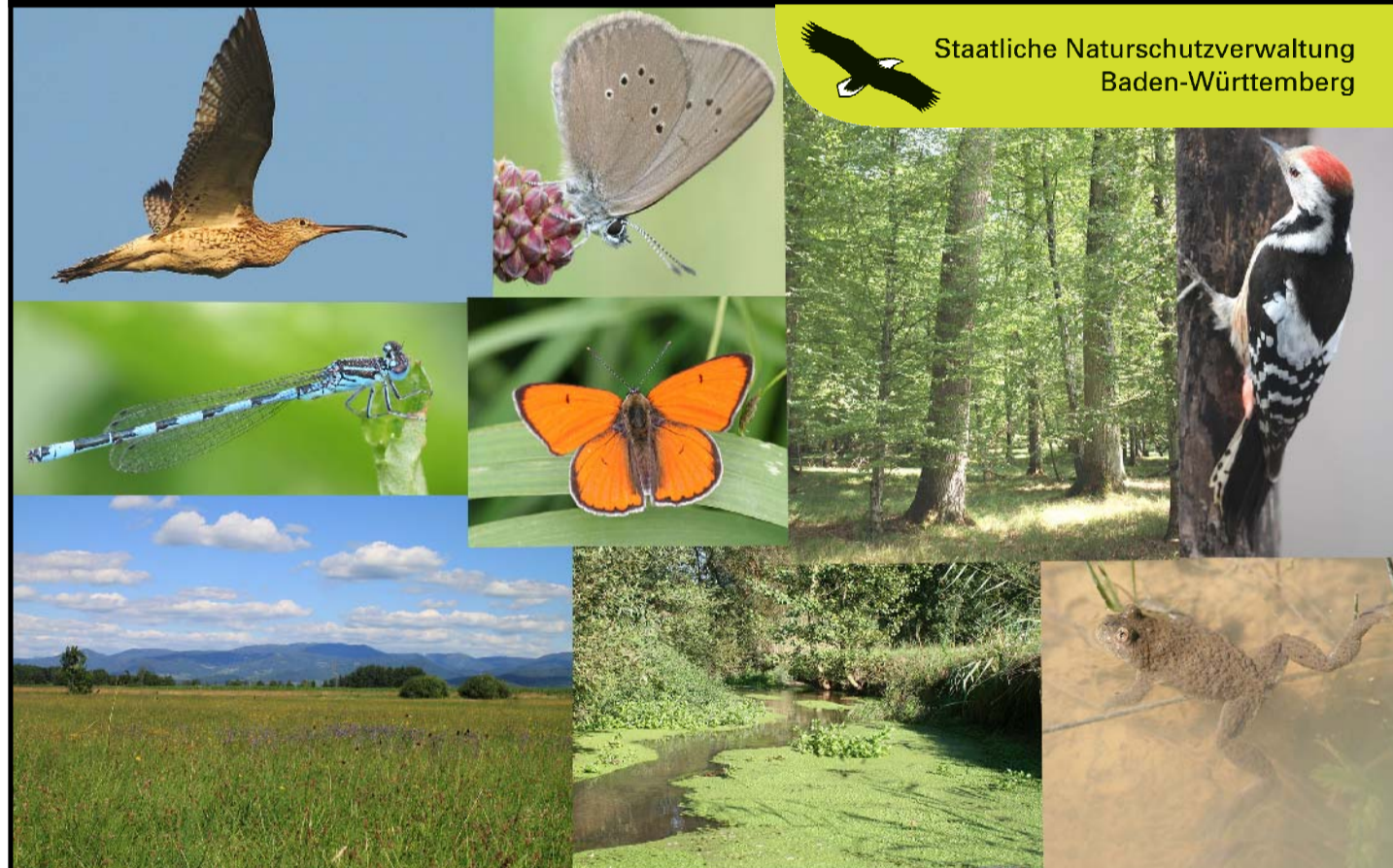
- §32-Biotope (geschützte Biotope im Offenland)
- §30a-Biotope (geschützte Biotope im Wald)
- Schonwald
- FFH-Gebiet "Östliches Hanauer Land"
- Vogelschutzgebiet "Kammach-Niederung"
- Vogelschutzgebiet "Korker Wald"
- Vogelschutzgebiet "Rench-Niederung"

Bannwälder, Naturschutzgebiete, Landschaftsschutzgebiete und Flächenhafte Naturdenkmale sind in den Natura 2000-Gebieten nicht vorhanden.

Es sind nur die Schutzgebietsteile innerhalb der Natura 2000-Gebiete dargestellt.



Grundlage:
 Topographische Karte 1:25.000 (TK25)
 © Landesvermessungsamt Baden-Württemberg
 (www.lv-bw.de) Az.: 2851.9-1/19



TK 200 unmaßstäblich

Managementplan für
 das FFH-Gebiet 7413-341 "Östliches Hanauer Land"
 das Vogelschutzgebiet 7413-441 "Kammach-Niederung"
 das Vogelschutzgebiet 7313-442 "Korker Wald"
 das Vogelschutzgebiet 7313-441 "Rench-Niederung"



Übersichtskarte Schutzgebiete

Bearbeiter	ARGE Bioplan Bühl & INULA
Gezeichnet	Dr. Holger Hunger
Gefertigt	01.05.2013
Stand der Kartierung	2009 bis 2010
Maßstab	1 : 40.000



Dieses Projekt wird von der Europäischen Union kofinanziert (ELER)