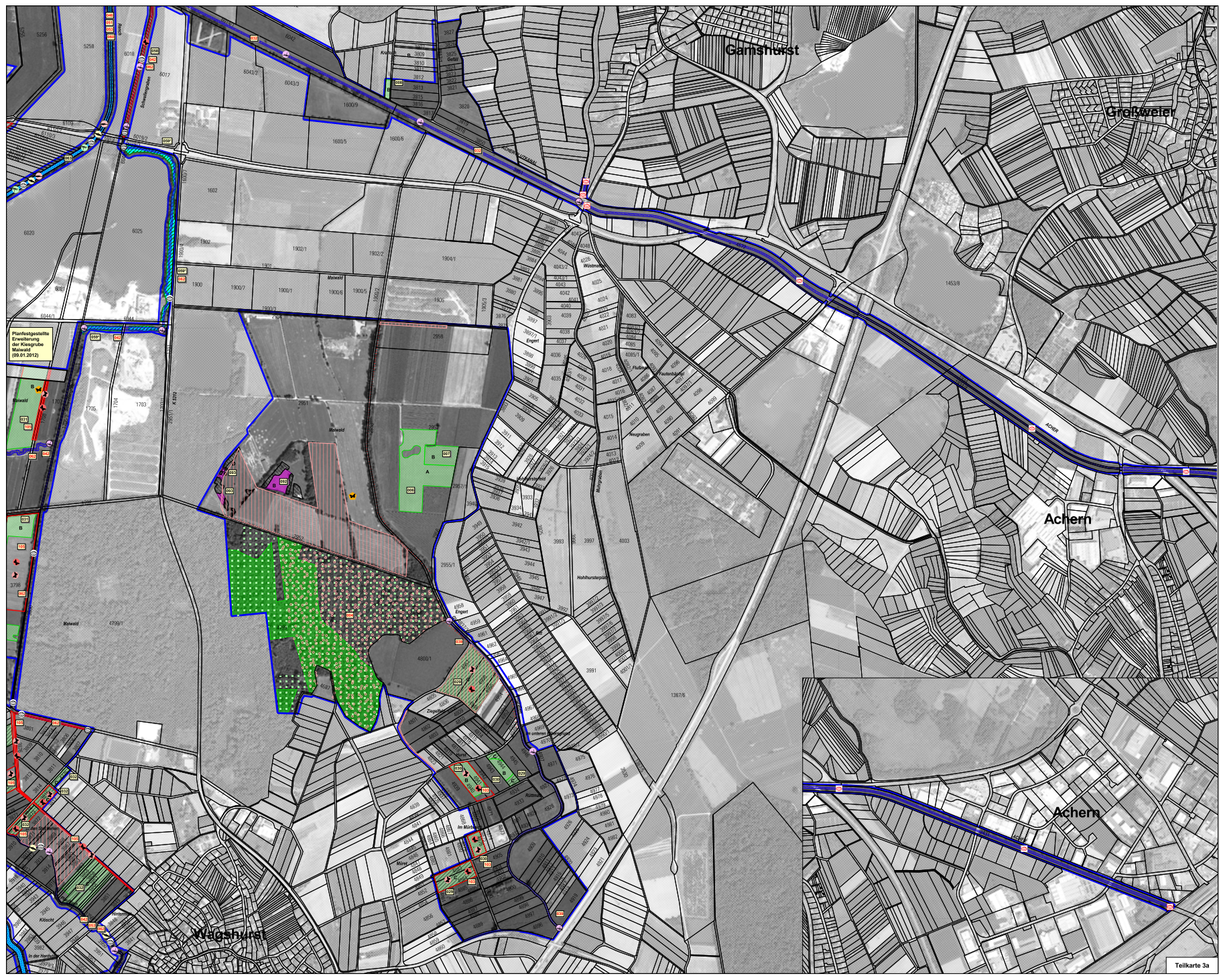


# Natura 2000-MaP 7413-341 "Östliches Hanauer Land"



**Legende: siehe separates Legendenblatt**

**Gemeinden und zugehörige Teilkarten**  
 Zahlen in Klammern: Blatt enthält nur geringfügigen Anteil der jeweiligen Gemeinde.  
 Teilkarte 10 enthält kein FFH-Gebiet.

- Achern: 2, 3, 5, 8
- Appenweiler: (4), 5, 7, 9
- Kappelrodeck: 8
- Kehl: 4, 5, 6
- Oberkirch: 1, (3), 7, 8, (9)
- Offenburg: 9, 10
- Renchen: 1, 2, 3, 5, 7, 8
- Rheinau: 1, 2, (3), 4, 5
- Willstätt: 4, 6, 7, 9

Grundlage:  
 Topographische Karte 1:200.000 (TK200)  
 Orthophoto 1:5.000 (OGP)  
 Aktualisierter Liegenschaftskataster (ALK)  
 © Landesvermessungsamt Baden-Württemberg  
 (www.lv-bw.de) Az.: 2851.9-1/19

Seitliche Naturschutzverwaltung  
 Baden-Württemberg

TK 200 Unmaßstäblich

Managementplan  
 für das FFH-Gebiet 7413.341  
 "Östliches Hanauer Land"

**Bestands- und Zielekarte**  
**Lebensraumtypen und Arten**  
 Teilkarte 3

Bearbeiter	ARGE Biotop BfN & INULA
Geschnitten	Dr. Holger Hunger
Geprüft	01.05.2013
Stand der Kartierung	2009 bis 2010
Maßstab	1:5.000

Baden-Württemberg  
 Ministerium für Umwelt, Klima und Energiewirtschaft

Europa  
 Dieses Projekt wird von der Europäischen Union mitfinanziert (ERDF)