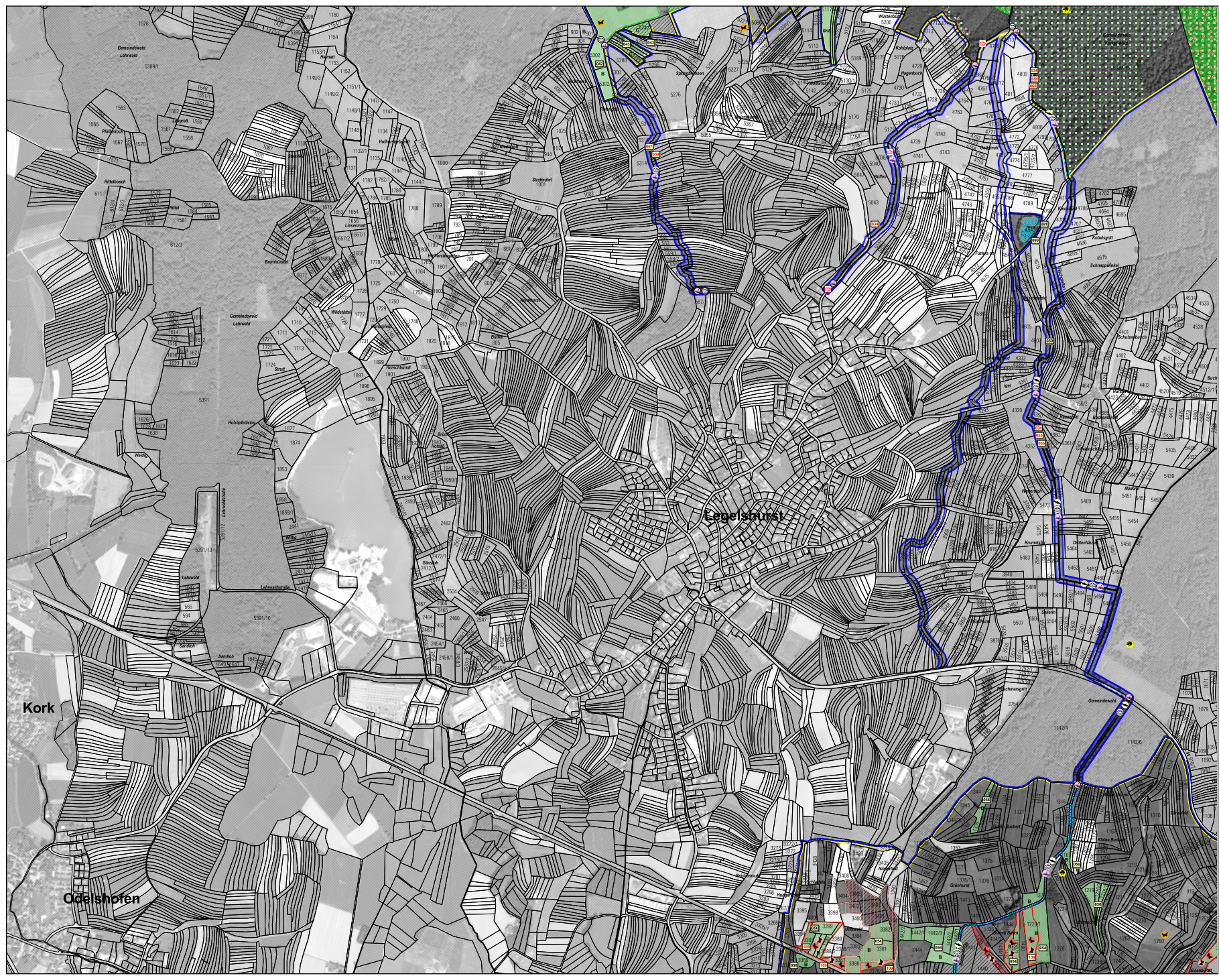


# Natura 2000-MaP 7413-341 "Östliches Hanauer Land"

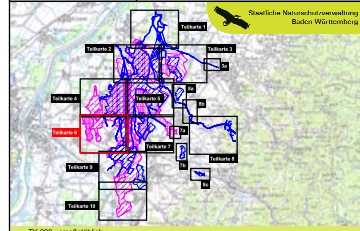


Legende: siehe separates Legendenblatt

**Gemeinden und zugehörige Teilkarten**  
 Zahlen in Klammern: Blatt enthält nur geringfügigen Anteil der jeweiligen Gemeinde.  
 Teilkarte 10 enthält kein FFH-Gebiet.

- Achern: 2, 3, 5, 8
- Appenweier: (4), 5, 7, 9
- Kappelrodeck: 8
- Kehl: 4, 5, 6
- Oberkirch: 1, (3), 7, 8, (9)
- Offenburg: 9, 10
- Renchen: 1, 2, 3, 5, 7, 8
- Rheinau: 1, 2, (3), 4, 5
- Willstätt: 4, 6, 7, 9

Grundlage:  
 Topographische Karte 1:200.000 (TK200)  
 Orthophoto 1:5.000 (DCP)  
 Automatisiertes Liegenschaftskataster (ALK)  
 © Landesvermessungsamt Baden-Württemberg  
 (www.lv-bw.de) Az.: 2851-9-119



Managementplan  
 für das FFH-Gebiet 7413-341  
 "Östliches Hanauer Land"

## Bestands- und Zielekarte Lebensraumtypen und Arten

Teilkarte 6

Bearbeiter: ARGE Biotope BfN & INULA  
 Gezeichnet: Dr. Holger Hanger  
 Gefertigt: 01.05.2013  
 Stand der Kartierung: 2009 bis 2010  
 Maßstab: 1:5.000

