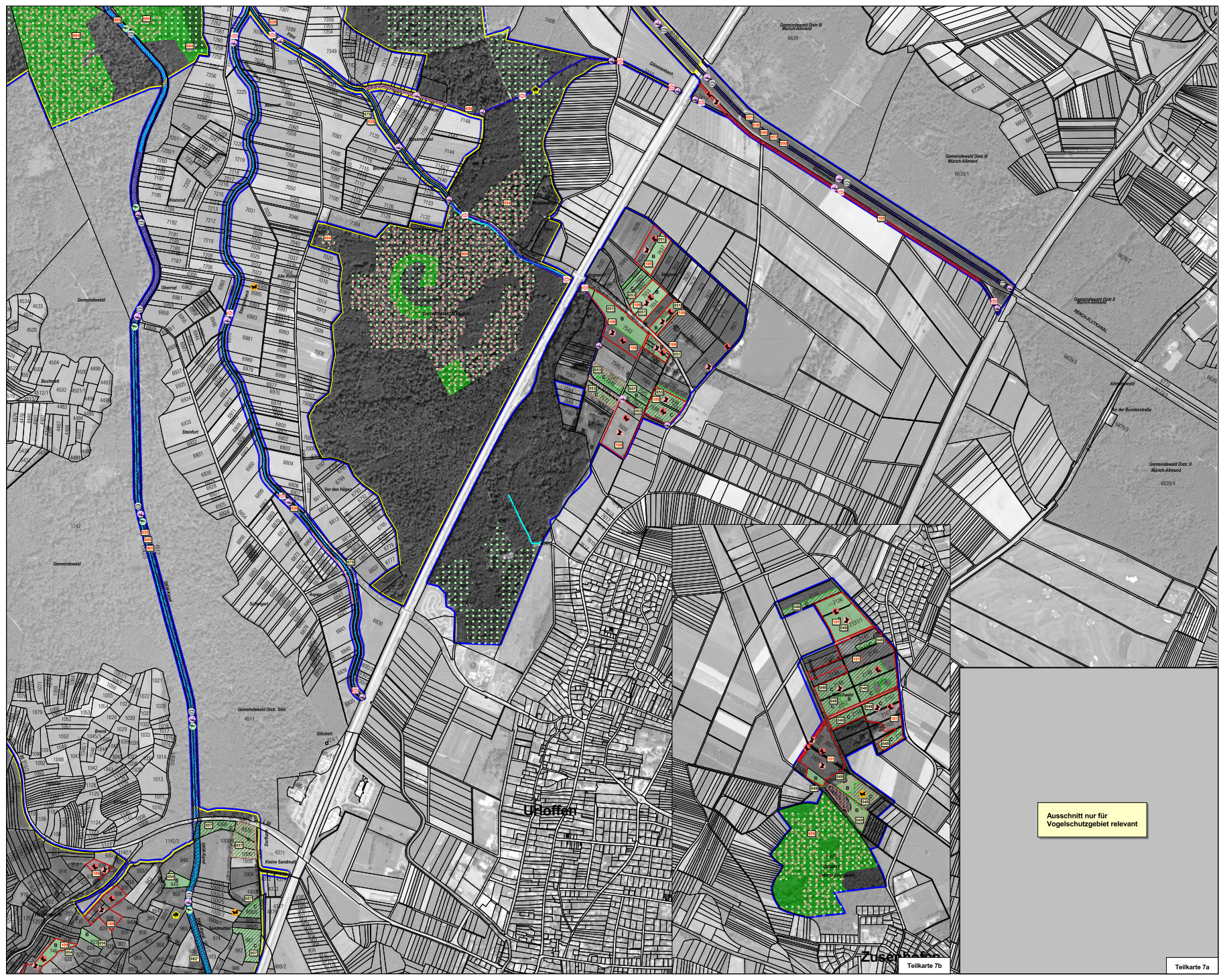


Natura 2000-MaP 7413-341 "Östliches Hanauer Land"



Legende: siehe separates Legendenblatt

Gemeinden und zugehörige Teilkarten
 Zahlen in Klammern: Blatt enthält nur geringfügigen Anteil der jeweiligen Gemeinde.
 Teilkarte 10 enthält kein FFH-Gebiet.

- Achern: 2, 3, 5, 8
- Appenweier: (4), 5, 7, 9
- Kappelrodeck: 8
- Kehl: 4, 5, 6
- Oberkirch: 1, (3), 7, 8, (9)
- Offenburg: 9, 10
- Renchen: 1, 2, 3, 5, 7, 8
- Rheinau: 1, 2, (3), 4, 5
- Willstätt: 4, 6, 7, 9

Grundlage:
 Topographische Karte 1:200.000 (TK200)
 Orthophoto 1:5.000 (DOP)
 Automatisiertes Liegenschaftskaster (ALK)
 © Landesvermessungsamt Baden-Württemberg
 (www.lv-bw.de) Az.: 2851.9-119

Östliche Naturhaushaltung Baden-Württemberg

TK 200 Ummaßstablich

Managementplan
 für das FFH-Gebiet 7413-341
 "Östliches Hanauer Land"

Bestands- und Zielekarte
 Lebensraumtypen und Arten

Teilkarte 7

Bearbeiter	ARGE Biotope BWL & INULA
Gesichtet	Dr. Holger Hanger
Gefertigt	01.05.2013
Stand der Kartierung	2009 bis 2010
Maßstab	1:5.000

Ausschnitt nur für Vogelschutzgebiet relevant

Teilkarte 7b

Teilkarte 7a