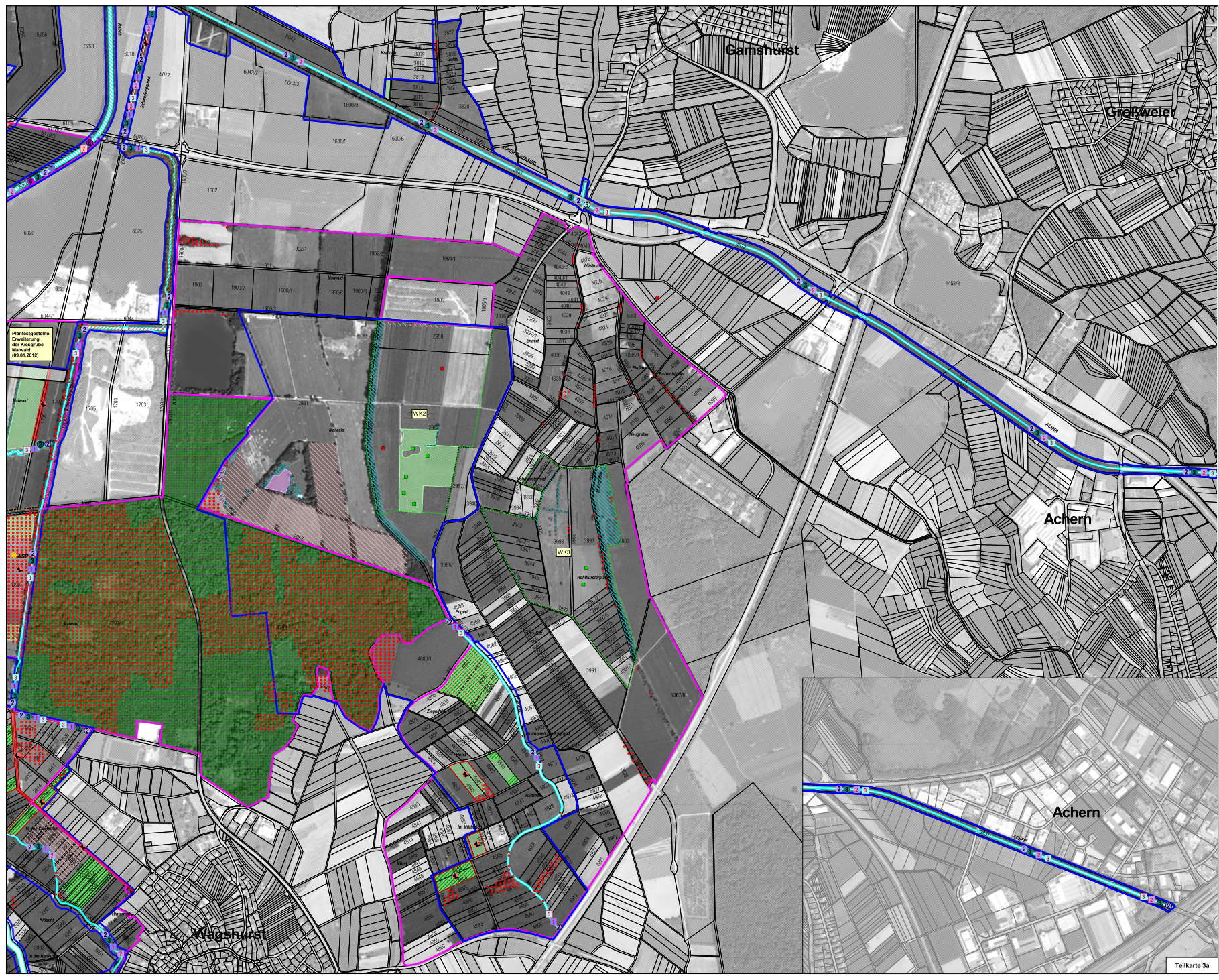


Natura 2000-MaP 7413-341 "Östliches Hanauer Land"



Legende: siehe separates Legendenblatt

Gemeinden und zugehörige Teilkarten
 Zahlen in Klammern: Blatt enthält nur geringfügigen Anteil der jeweiligen Gemeinde.
 Teilkarte 10 enthält kein FFH-Gebiet.

- Achern: 2, 3, 5, 8
- Appenweiler: (4), 5, 7, 9
- Kappelrodeck: 8
- Kehl: 4, 5, 6
- Oberkirch: 1, (3), 7, 8, (9)
- Offenburg: 9, 10
- Renchen: 1, 2, 3, 5, 7, 8
- Rheinau: 1, 2, (3), 4, 5
- Willstätt: 4, 6, 7, 9

Grundlage:
 Topographische Karte 1:200.000 (TK200)
 Orthophoto 1:5.000 (DOPT)
 Automatisiertes Liegenschaftskaster (ALK)
 © Landesvermessungsamt Baden-Württemberg
 (www.lv-bw.de) Az.: 2851.9-1/19

0 100 200 300
 Meter

Östliche Naturschutzverwaltung Baden-Württemberg

FFH-Gebietsnummer und -name
 7413-341 "Östl. Hanauer Land"
 SPA-Gebietsnummer und -name
 7413-441 "Kammloch-Niederung"
 7313-442 "Korber Wald"
 7313-441 "Rench-Niederung"

TK 200 Umweltatlas
 Managementplan
 für das FFH-Gebiet 7413-341
 "Östliches Hanauer Land"
 und die Vogelschutzgebiete
 7413-441 "Kammloch-Niederung"
 7313-442 "Korber Wald"
 7313-441 "Rench-Niederung"

**Karte der Maßnahmenempfehlungen
 LRT und Arten
 sowie Vögel** (Jahresliche Maßnahmen und Wissensvogel-Kontrollen)

Teilkarte 3

Bearbeiter: ARGE Bioplan BfN & INULA
 Gezeichnet: Dr. Holger Hunger
 Gefertigt: 01.05.2013
 Stand der Kartierung: 2009 bis 2010
 Maßstab: 1:5.000

Baden-Württemberg
 MINISTERIUM FÜR UMWELT, KLIMA UND ENERGIE

Das Projekt wird von der Europäischen Union (EFRE) gefördert.