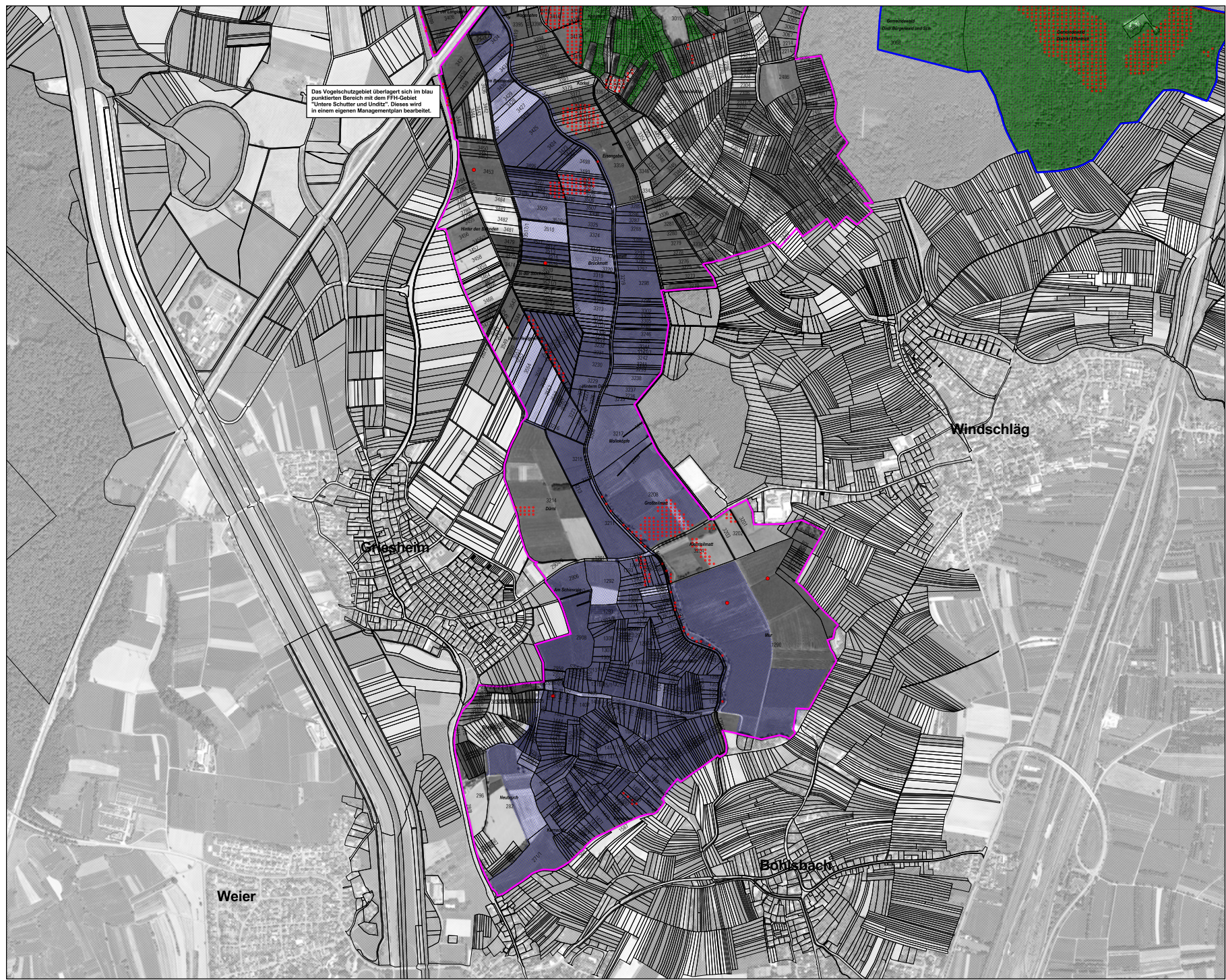


Natura 2000-MaP 7413-341 "Östliches Hanauer Land"



Das Vogelschutzgebiet überlagert sich im blau punktierten Bereich mit dem FFH-Gebiet "Untere Schutter und Urditz". Dieses wird in einem eigenen Managementplan bearbeitet.

Legende: siehe separates Legendenblatt

Gemeinden und zugehörige Teilkarten
 Zahlen in Klammern: Blatt enthält nur geringfügigen Anteil der jeweiligen Gemeinde.
 Teilkarte 10 enthält kein FFH-Gebiet.

- Achern: 2, 3, 5, 8
- Appenweier: (4), 5, 7, 9
- Kappelrodeck: 8
- Kehl: 4, 5, 6
- Oberkirch: 1, (3), 7, 8, (9)
- Offenburg: 9, 10
- Renchen: 1, 2, 3, 5, 7, 8
- Rheinau: 1, 2, (3), 4, 5
- Willstätt: 4, 6, 7, 9

Grundlage:
 Topographische Karte 1:200.000 (TK200)
 Orthophoto 1:5.000 (OGP)
 Automatisiertes Liegenschaftskaster (ALK)
 © Landesvermessungsamt Baden-Württemberg
 (www.lv-bw.de) Az.: 2851.9-1/19

Metrische Notenschutzverordnung Baden-Württemberg

FFH-Gebietsnummer und -name
 7413-341 "Östl. Hanauer Land"
 7413-441 "Kammloch-Niederung"
 7313-442 "Korker Wald"
 7313-441 "Rench-Niederung"

TK 200 Unmaßstäblich
 Managementplan für das FFH-Gebiet 7413-341 "Östliches Hanauer Land" und die Vogelschutzgebiete 7413-441 "Kammloch-Niederung", 7313-442 "Korker Wald", 7313-441 "Rench-Niederung"

Karte der Maßnahmenempfehlungen LRT und Arten sowie Vögel (Anschließende Maßnahmen und Wassenvogel-Kenngebiete)

Teilkarte 10

Bearbeiter: ARGE Bioplan BfN & INULA
 Dr. Holger Hunger
 Geprüft: 01.05.2013
 Stand der Kartierung: 2009 bis 2010
 Maßstab: 1:5.000

Baden-Württemberg
 Ministerium für Umwelt, Klima und Energiewirtschaft

Europa
 Dieses Projekt wird von der Europäischen Union mitfinanziert (ERDF)