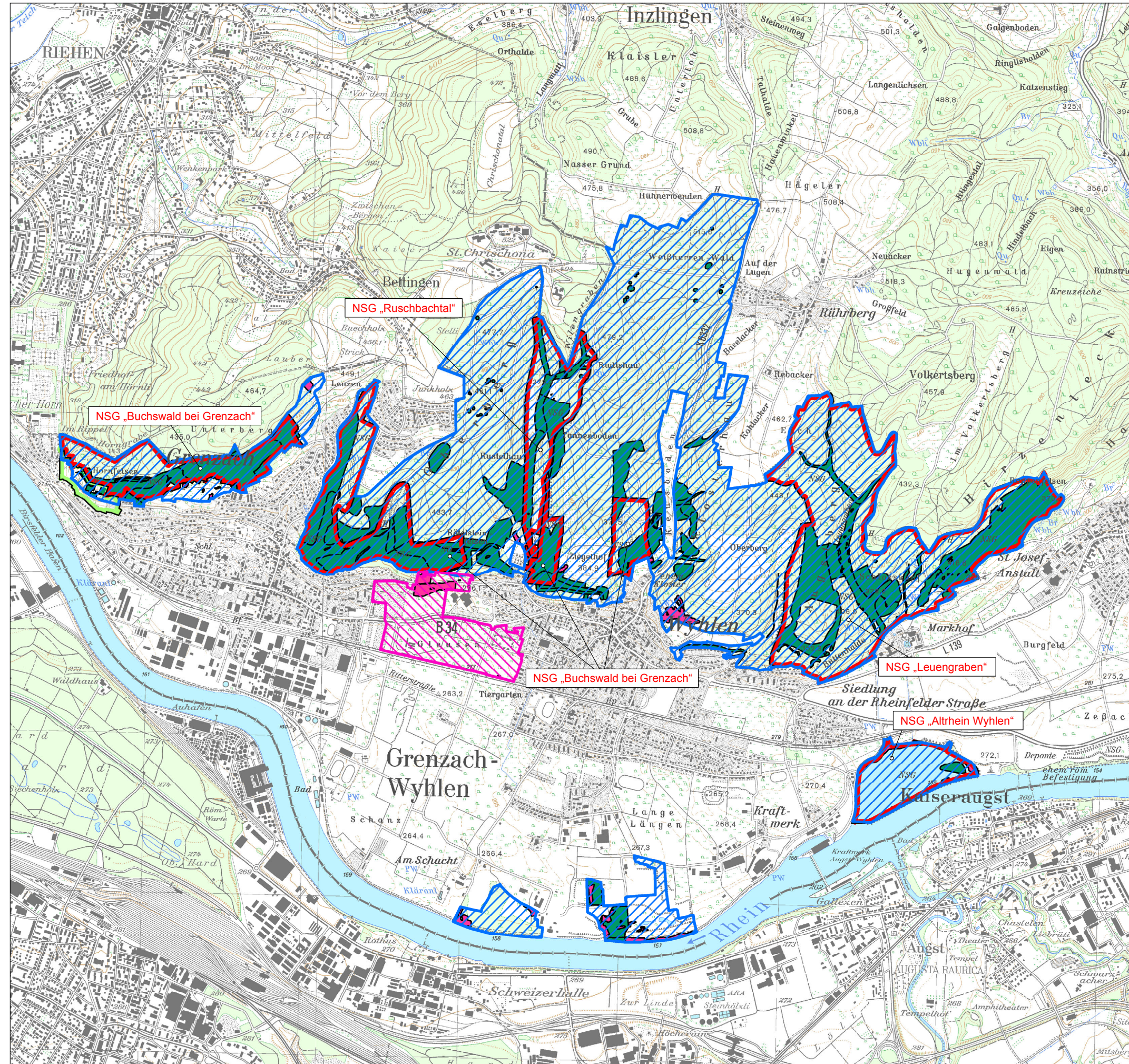








Natura 2000 - Managementplan „Wälder bei Wyhlen“



Übersichtskarte Schutzgebiete

-  FFH-Gebiet 8411-341 „Wälder bei Wyhlen“
-  Vogelschutzgebiet 8311-441 „Tüllinger Berg und Gleusen“ - Teilgebiet „Gleusen“
-  Naturschutzgebiete „Altrhein Wyhlen“, „Buchswald bei Grenzach“, „Leuengraben“ und „Ruschbachtal“
-  Landschaftsschutzgebiet „Grenzacher Horn“
-  Gesetzlich geschützte Biotope im Offenland (§30 BNatSchG)
-  Gesetzlich geschützte Biotope im Wald (§30a BNatSchG und/oder §30a LWaldG)

Es sind ausschließlich die Schutzgebiete und Biotope im Bereich der Natura 2000-Gebiete dargestellt.
Bann- und Schonwälder sowie Naturdenkmale kommen im Natura 2000 - Gebiet nicht vor.
Ohne Darstellung: Wasserschutzgebiete.

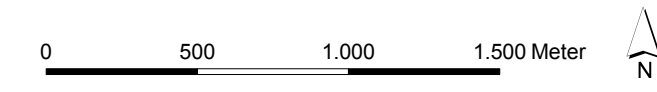


Managementplan für das FFH-Gebiet 8411-341 „Wälder bei Wyhlen“ und das Vogelschutzgebiet 8311-441 „Tüllinger Berg und Gleusen“ - Teilgebiet „Gleusen“



Übersichtskarte Schutzgebiete

Bearbeiter	IFÖ & WWL, Bad Krozingen
Gezeichnet	Frank Armbruster
Gefertigt	15. März 2012
Maßstab	1:25.000



Grundlage:
Topographische Karte 1:25.000 (TK25) © Landesamt für Geoinformation und Landentwicklung Baden-Württemberg (www.lgl-bw.de) Az.: 2851.9-1/19