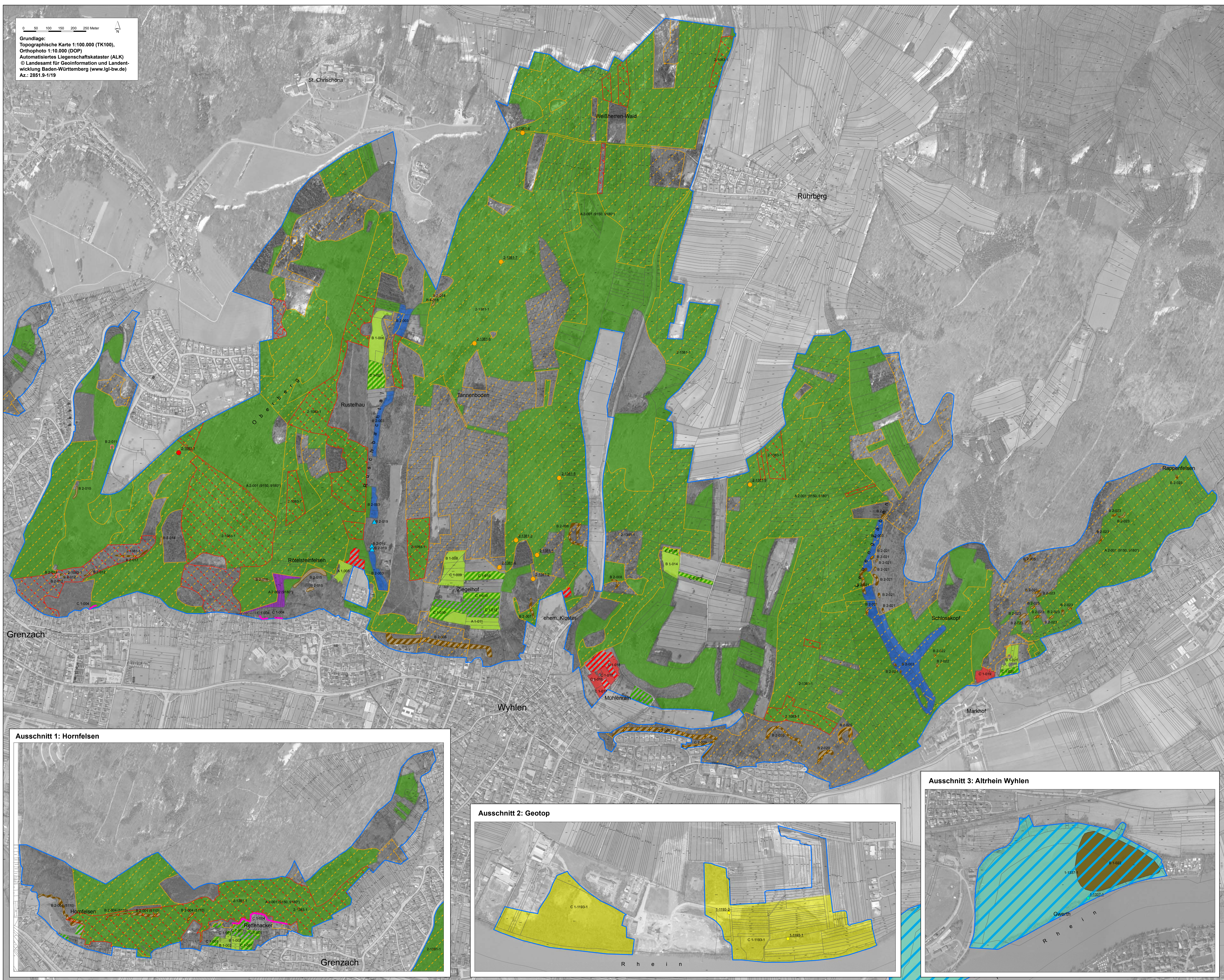


# Natura 2000 - Managementplan „Wälder bei Wyhlen“



## 1. Erhaltungsziele

Erhaltung der FFH-Lebensraumtypen (Bestand) in ihrem derzeitigen Zustand\*

- Schlämige Flussufer mit Pionierv egetation [3270]
- Buchsbaum-Gebüsche trockenwarmer Standorte [5110]
- Kalk-Magerrasen [6212]
- Magere Flachland-Mähwiesen [6510]
- Kalktuffquellen [7220]
- Kalkfelsen mit Felspaltenegetation [8210]
- Höhlen und Balmen [8310]
- Waldmeister-Buchenwald [9130]
- Orchideen-Buchenwald [9150]
- Schlucht- und Hangmischwald [9180]

Die im Standarddatenbogen genannten LRT Kalk-Pionierassen [6110] und Auwälder mit Erle, Esche, Weide [91D0] wurden nicht nachgewiesen.

## Erhaltung der FFH-Arten\*\*\* und Lebensstätten \*\* (Bestand) in ihrem derzeitigen Zustand

- Fundorte Hirschkäfer [1083]
- Lebensstätte Hirschkäfer [1083]
- Fundorte Gelbbauchunke [1193]
- Lebensstätte Gelbbauchunke [1193]
- Nachweis Biber [1337]
- Lebensstätte Biber [1337]
- Fundorte Grünes Besenmoos [1381]
- Lebensstätte Grünes Besenmoos [1381]

## 2. Entwicklungsziele

Entwicklung von FFH-Lebensraumtypen aus nicht LRT-Flächen

- Kalk-Magerrasen [6212]
- Magere Flachland-Mähwiesen [6510]

Verbesserung des Zustands von LRT-Flächen

- Magere Flachland-Mähwiesen [6510]
- Kalktuffquellen [7220]
- Kalkfelsen mit Felspaltenegetation [8210]

Verbesserung des Zustands der Lebensstätten von FFH-Arten

- Lebensstätte Hirschkäfer [1083]
- Lebensstätte Biber [1337]
- Lebensstätte Grünes Besenmoos [1381]

## Ziele außerhalb des FFH-Gebiets

- Gelbbauchunke [1193]: Entwicklung eines Wanderkorridors zwischen den beiden Teilen der Lebensstätte (Ausschnitt II, ohne Darstellung).
- Biber [1337]: Vernetzung der Biber-Populationen entlang des Rheins.

## FFH-Gebietsgrenze

- FFH-Gebiet 8411-341 „Wälder bei Wyhlen“
- Flurstücke mit Nummer aus ALK (Stand 2009; Konkretisierung Außengrenze im Bereich Ausschnitt II auf Basis ALK Stand 2010). Druckversion aufgrund mangelnder Lesbarkeit ohne Nr.

## \*Beschriftung FFH-Lebensraumtypen:

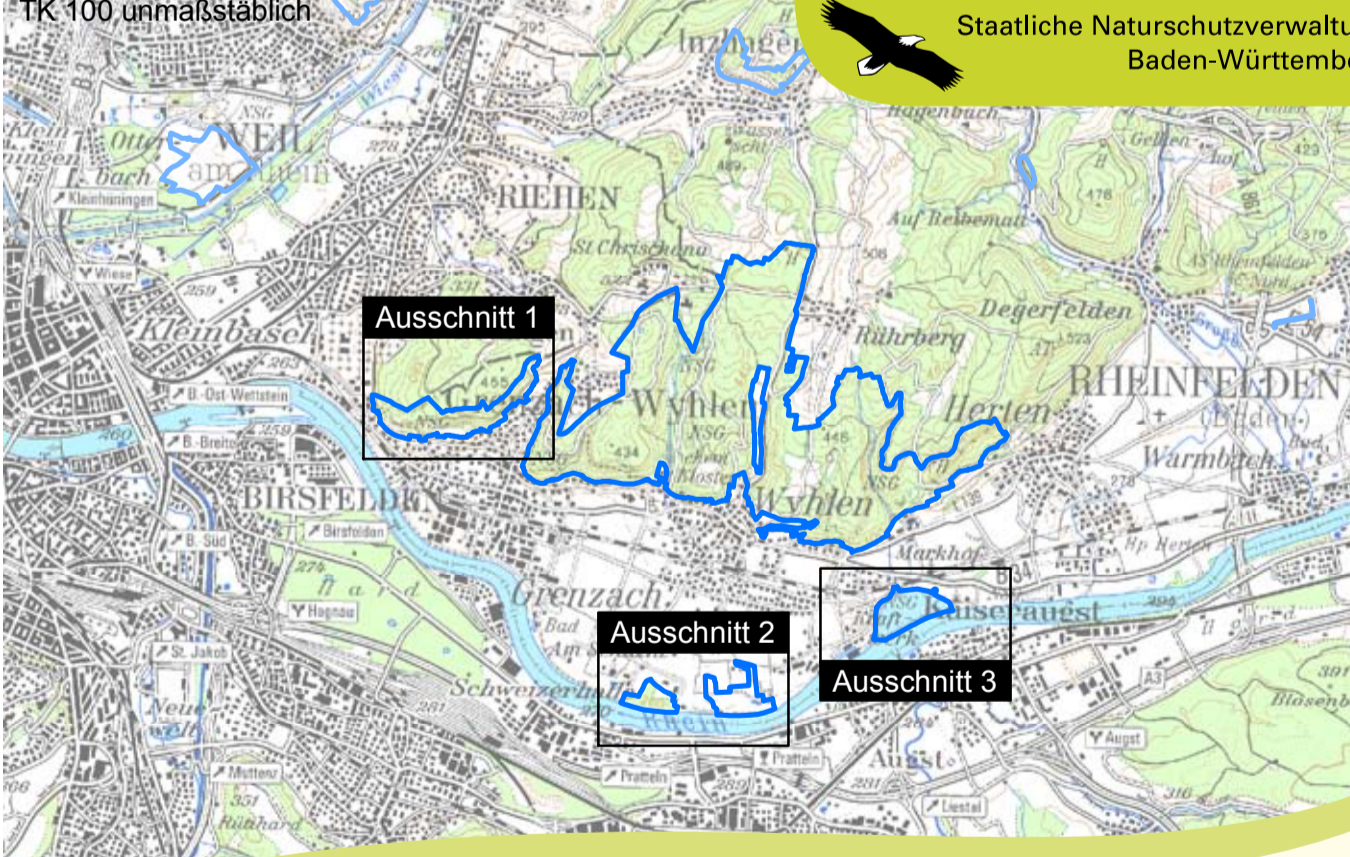
B 1-034(6212) Beispiel: Erhaltungszustand und Nummer der Erfassungseinheit Lebensraumtypen  
 B: Erhaltungszustand: A = hervorragend, B = gut, C = durchschnittlich  
 1: Bearbeiter: 1 = Offenland, 2 = Wald  
 034: Nummer der Erfassungseinheit (letzte 3 Ziffern)  
 (6212): Es sind noch andere, vorkommende LRT (Kalk-Magerrasen [6212]) in der Einheit vorhanden.

## \*\*Beschriftung Lebensstätten FFH-Arten:

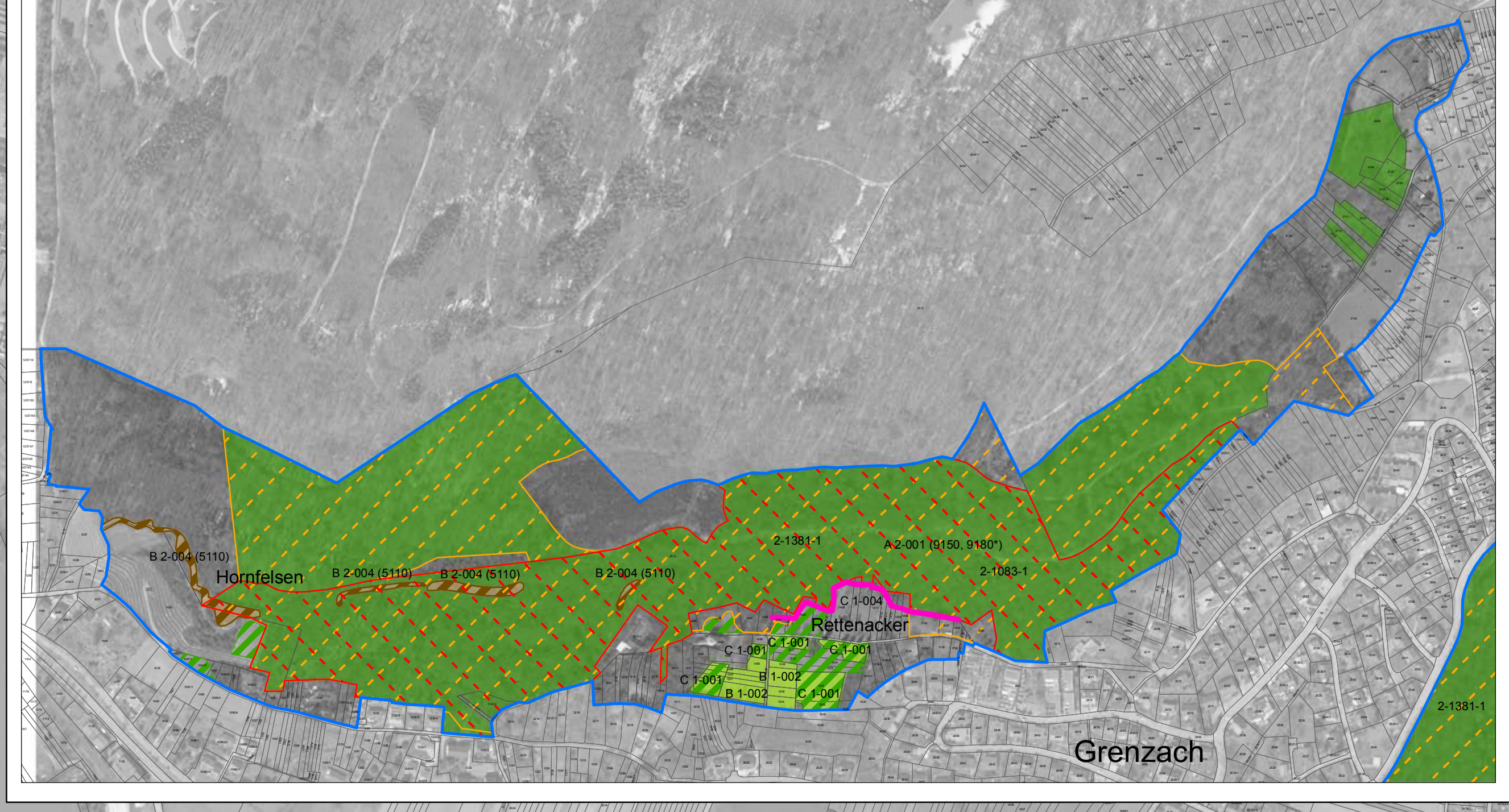
B 1-1193-1 Beispiel: Erhaltungszustand (falls bewertet) und Nummer der Erfassungseinheit der Art  
 B: Erhaltungszustand: A = hervorragend, B = gut, C = durchschnittlich  
 1: Bearbeiter: 1 = Offenland, 2 = Wald  
 1193: Artcode  
 1: Nummer der Erfassungseinheit (letzte Ziffer)

## \*\*\*Beschriftung Artnachweise FFH-Arten:

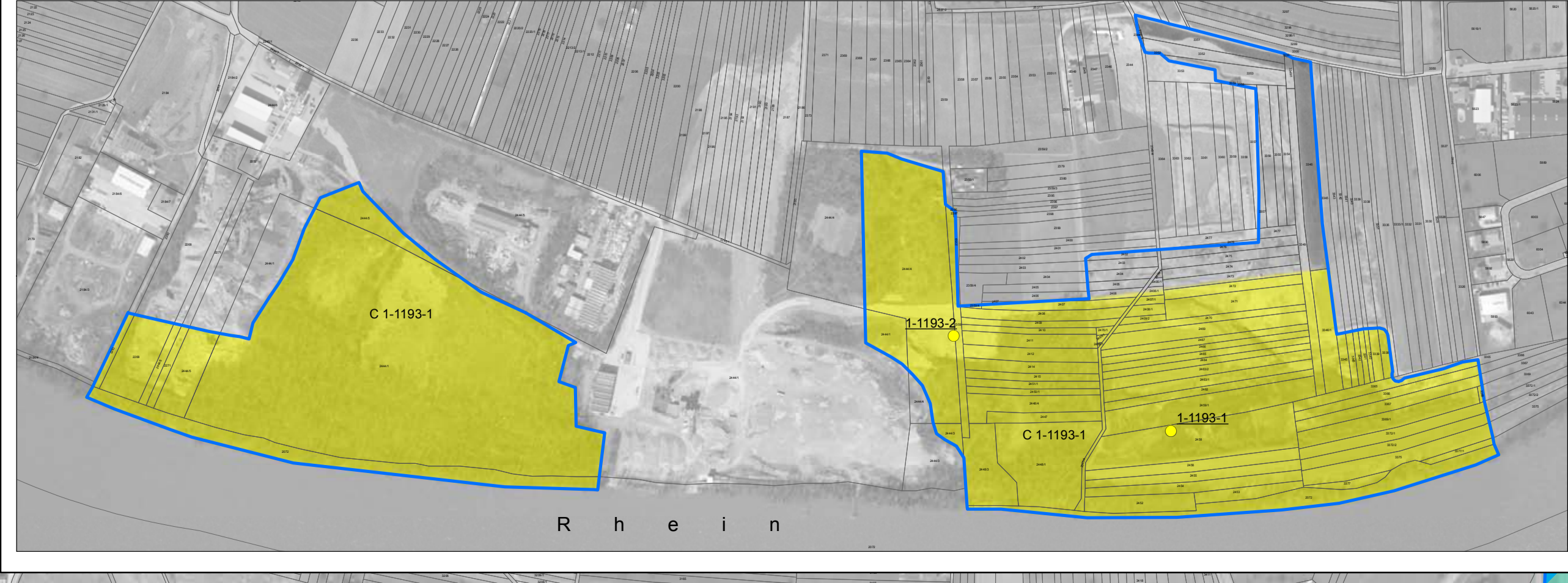
2-1381-5 Beispiel: Nummer des Artnachweises  
 2: Bearbeiter: 1 = Offenland, 2 = Wald  
 1381: Artcode  
 5: Nummer der Erfassungseinheit (letzte Ziffer)



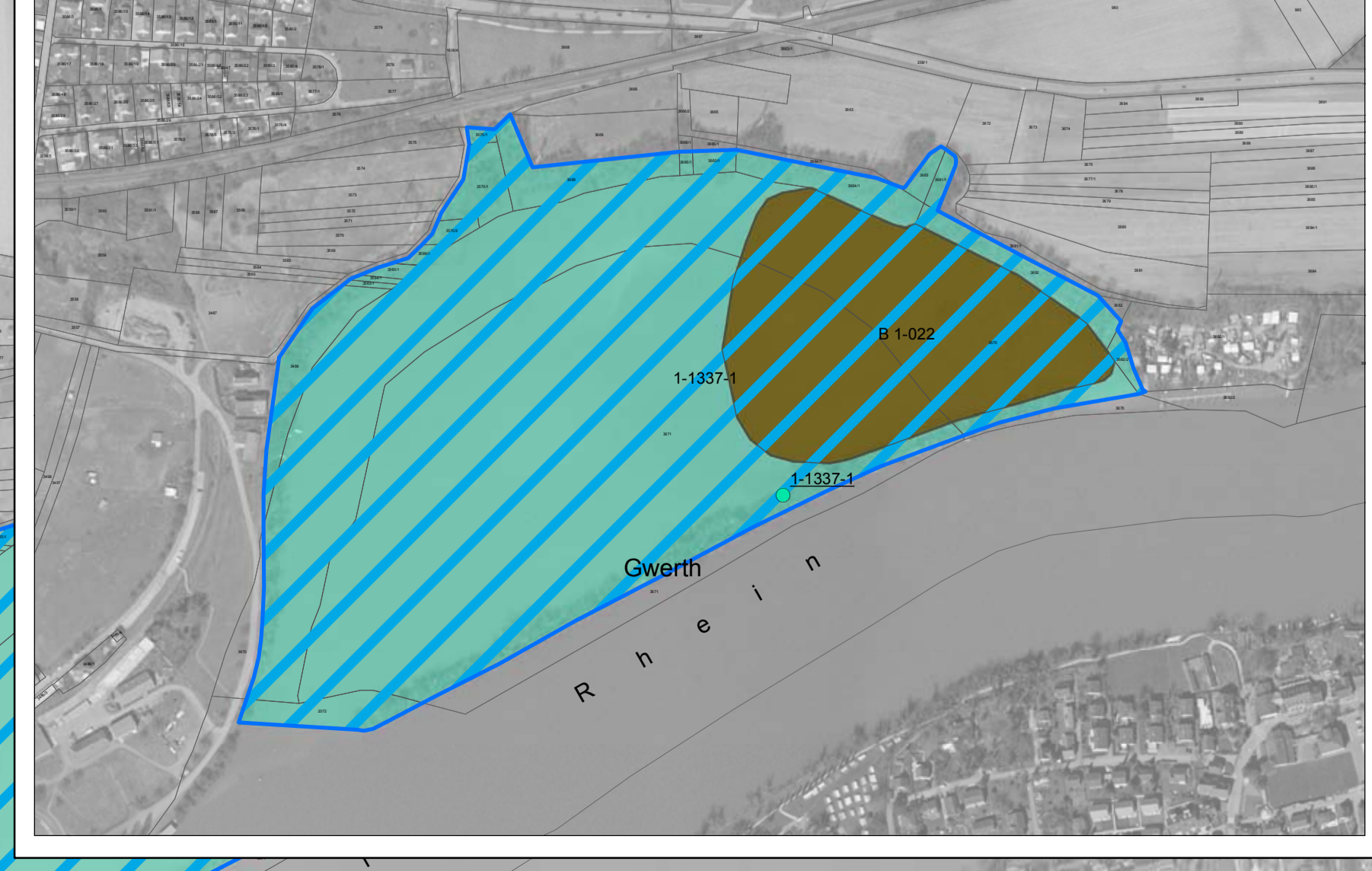
Ausschnitt 1: Hornfelsen



Ausschnitt 2: Geotop



Ausschnitt 3: Altrhein Wyhlen



Managementplan für das FFH-Gebiet 8411-341 „Wälder bei Wyhlen“ und das Vogelschutzgebiet 8311-441 „Tüllinger Berg und Glusen“ - Teilgebiet „Glusen“



## Bestands- und Zielkarte FFH-Lebensraumtypen und Arten

Bearbeiter: IFÖ & WWL, Bad Krozingen  
 Gezeichnet: Frank & Armbruster  
 Gefertigt: 15. März 2012  
 Stand der Kartierung: August 2009  
 Maßstab: 1:5.000

