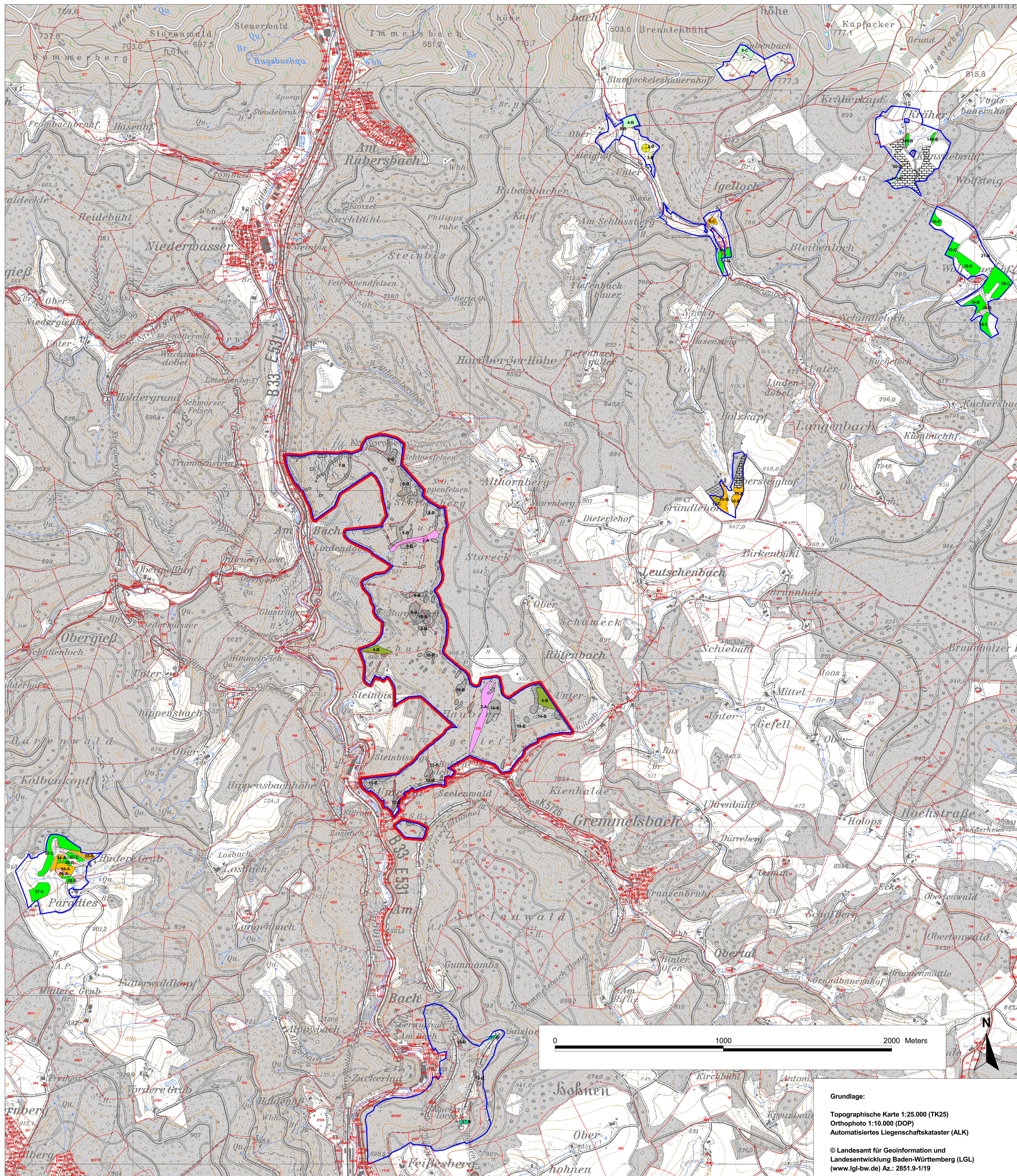


Natura 2000-MaP "Mittlerer Schwarzwald bei Hornberg und Schramberg"



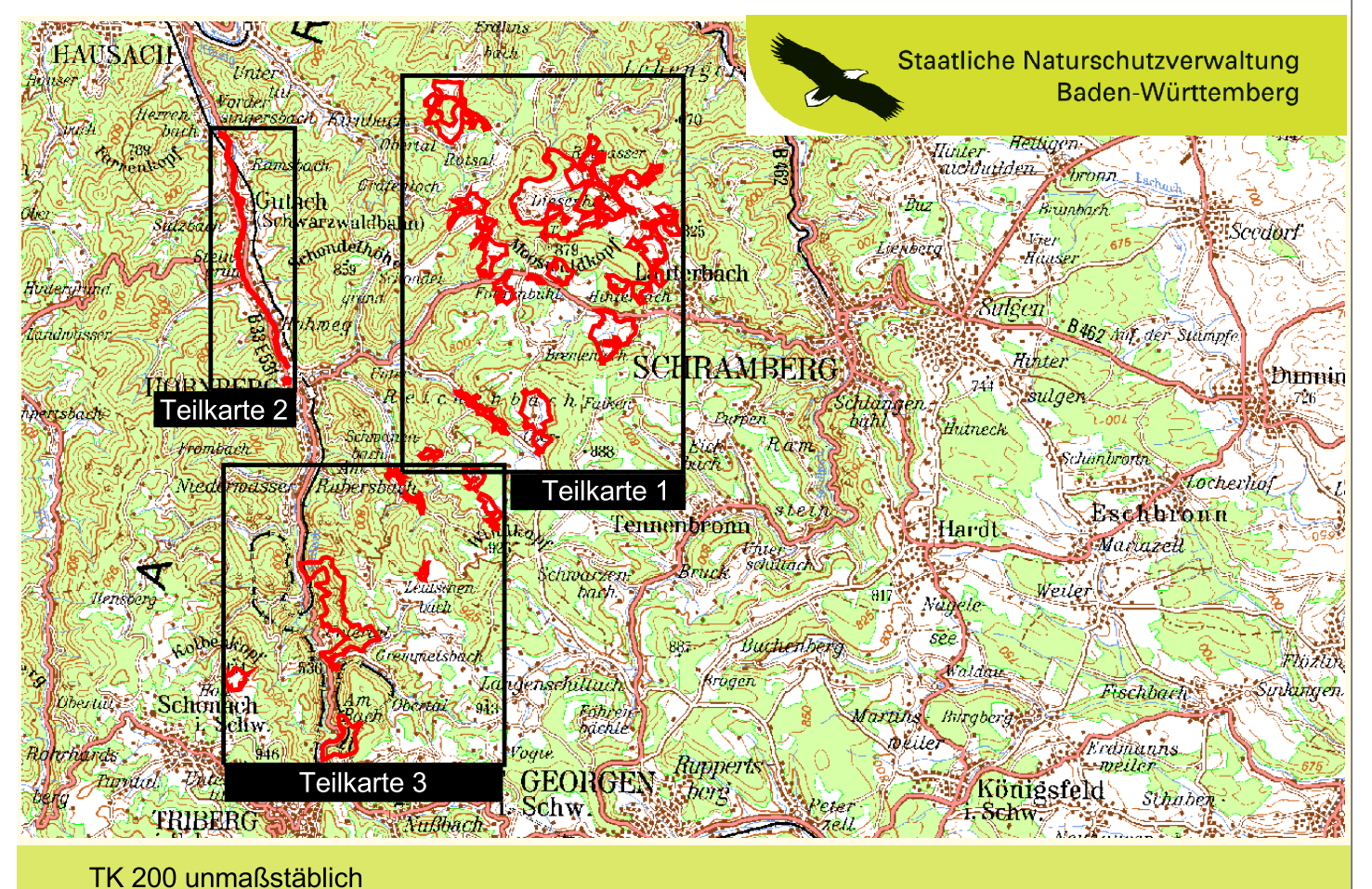
- NSG Schlossberg-Hauberg
- FFH-Gebietsgrenze
- ALK mit Flurstücksnummern

Lebensraumtypen: Bestand und Erhaltungsziele

- | | |
|--|--|
| | 126-C Endziffer der Erfassungseinheit - Erhaltungszustand |
| | (3260) Fließgewässer inkl. 91E0: Erhalt des derzeitigen Erhaltungszustands |
| | (4030) Trockene Heiden: Erhalt des derzeitigen Erhaltungszustands |
| | (5130) Wacholderheiden: Erhalt des derzeitigen Erhaltungszustands |
| | (6230*) Borstgrasrasen: Erhalt des derzeitigen Erhaltungszustands |
| | (6430) Feuchte Hochstaudenfluren: Erhalt des derzeitigen Erhaltungszustands |
| | (6510) Flachland-Mähwiesen: Erhalt des derzeitigen Erhaltungszustands |
| | (6520) Berg-Mähwiesen: Erhalt des derzeitigen Erhaltungszustands |
| | (7140) Übergangsmoore: Erhalt des derzeitigen Erhaltungszustands |
| | (7230) Kalkreiche Niedermooere: Erhalt des derzeitigen Erhaltungszustands |
| | (8150) Kieselhaltige Schutthalden: Erhalt des derzeitigen Erhaltungszustands |
| | (8220) Slikkafelsen: Erhalt des derzeitigen Erhaltungszustands |
| | (8250) Pionierasen auf Slikat: Erhalt des derzeitigen Erhaltungszustands |
| | (91D0*) Moorwälder: Erhalt des derzeitigen Erhaltungszustands |
| | (91E0*) Auenwälder: Erhalt des derzeitigen Erhaltungszustands |
| | (9180*) Schluchtwälder: Erhalt des derzeitigen Erhaltungszustands |
| | (9410) bodensaure Fichtenwälder: Erhalt des derzeitigen Erhaltungszustands |

Lebensraumtypen: Entwicklungsziele

- | | |
|--|---|
| | (3260) Fließgewässer: Aufwertung der Gutach (Dynamik, Durchgängigkeit) |
| | (5130) Wacholderheiden: Entwicklung neuer / Aufwertung vorh. Bestände |
| | (6230*) Borstgrasrasen: Entwicklung neuer / Aufwertung vorh. Bestände |
| | (6510) Flachland-Mähwiesen: Entwicklung neuer / Aufwertung vorh. Bestände |
| | (6520) Berg-Mähwiesen: Entwicklung neuer / Aufwertung vorh. Bestände |
| | (7140) Übergangsmoore: Entwicklung neuer / Aufwertung vorh. Bestände |
| | (8220) Slikkafelsen: Förderung der Habitatstrukturen |
| | (91D0*) Moorwälder: Förderung der Habitatstrukturen |
| | (91E0*) Auenwälder: Förderung der Habitatstrukturen |
| | (9180*) Schluchtwälder: Förderung der Habitatstrukturen |
| | (9410) bodensaure Fichtenwälder: Förderung der Habitatstrukturen |



Managementplan
für das FFH-Gebiet 7715-341
"Mittlerer Schwarzwald bei Hornberg und Schramberg"

**Bestands- und Zielekarte
Lebensraumtypen**
Teilkarte 3

Bearbeiter	Philipp Schwegler, Jürgen Vögtlin
Gezeichnet	Jürgen Vögtlin
Gefertigt	16.05.2012
Stand der Kartierung	31.10.2010
Maßstab	1 : 10.000

Grundlage:
Topographische Karte 1:25.000 (TK25)
Orthophoto 1:10.000 (DOP)
Automatisiertes Liegenschaftskataster (ALK)

© Landesamt für Geoinformation und
Landesentwicklung Baden-Württemberg (LGL)
(www.lgl-bw.de) Az.: 2851-9-1/19

Baden-Württemberg
REGIERUNGSPRÄSIDIUM FREIBURG

Dieses Projekt wird von
der Europäischen Union
kofinanziert (ELER)