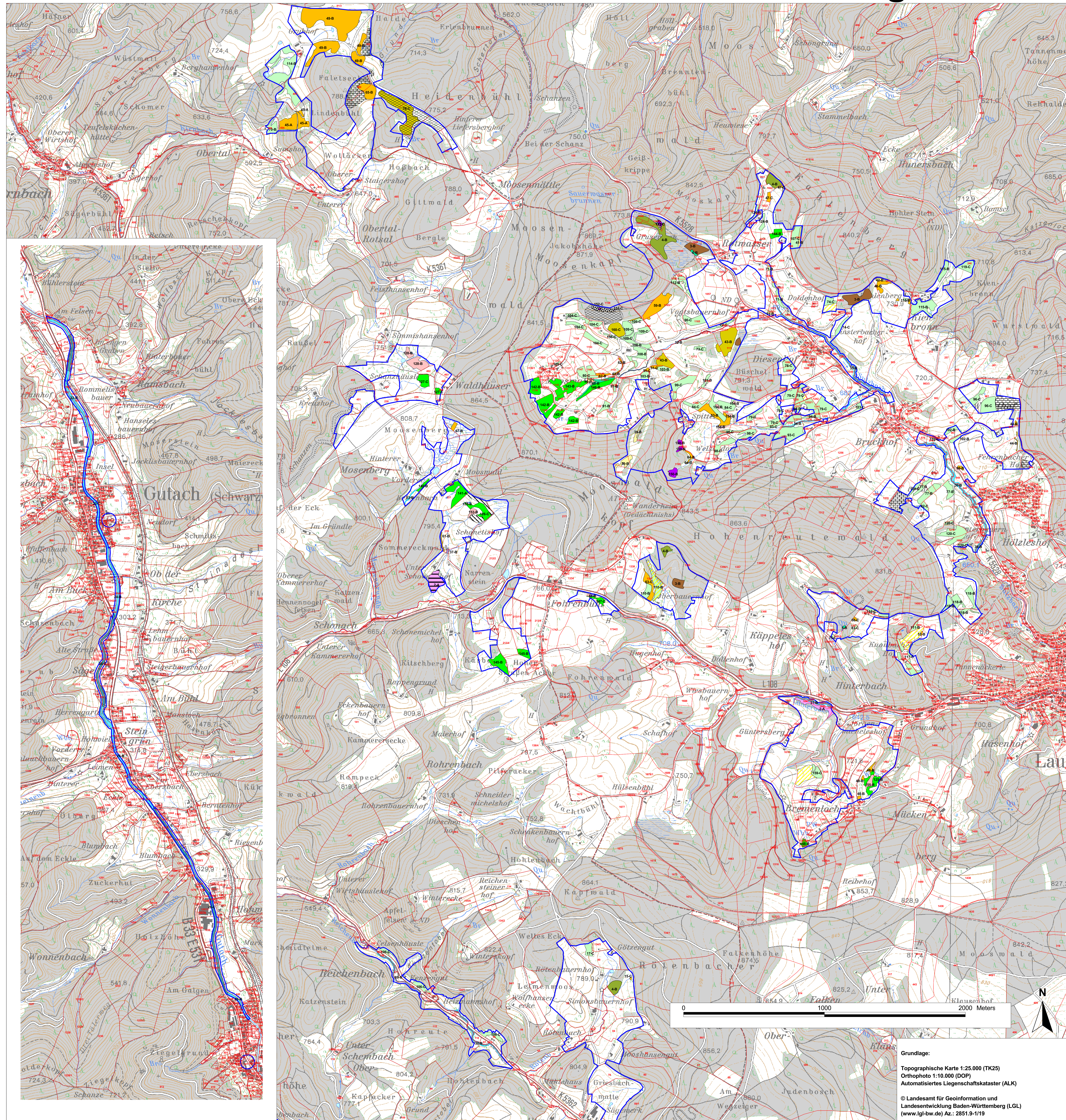
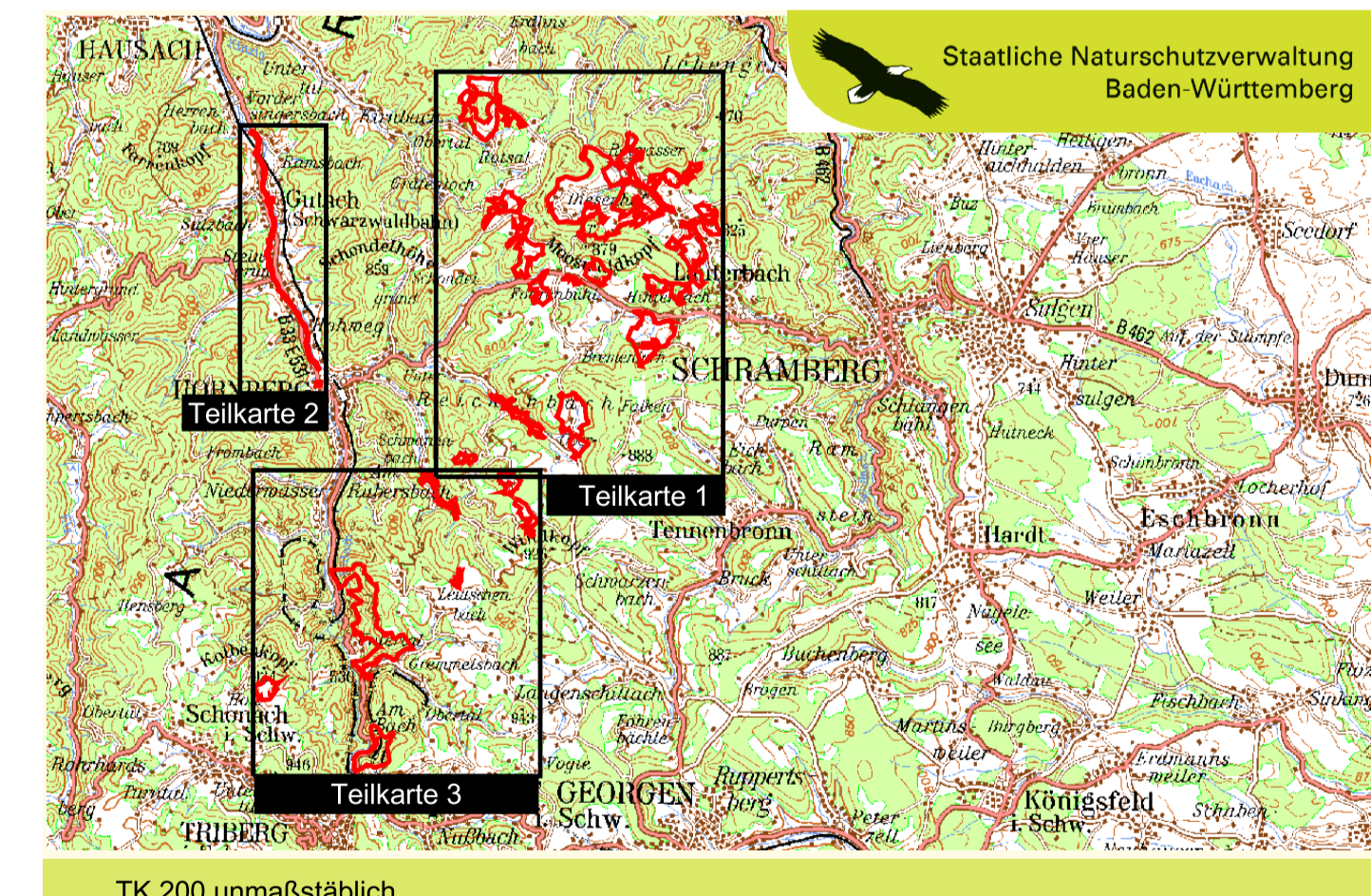


Natura 2000-MaP "Mittlerer Schwarzwald bei Hornberg u. Schramberg"



- FFH-Gebietsgrenze**
ALK mit Flurstücksnummern
- Lebensraumtypen: Bestand und Erhaltungsziele**
- 100C Endziffer der Erfassungseinheit - Erhaltungszielzustand
 - (3260) Fließgewässer inkl. 91E0: Erhalt des derzeitigen Erhaltungsziels
 - (4030) Trockene Heiden: Erhalt des derzeitigen Erhaltungsziels
 - (5130) Wacholderheiden: Erhalt des derzeitigen Erhaltungsziels
 - (6230*) Borstgrasrasen: Erhalt des derzeitigen Erhaltungsziels
 - (6430) Feuchte Hochstaudenfluren: Erhalt des derzeitigen Erhaltungsziels
 - (6510) Flachland-Mähwiesen: Erhalt des derzeitigen Erhaltungsziels
 - (6520) Berg-Mähwiesen: Erhalt des derzeitigen Erhaltungsziels
 - (7140) Übergangsmoore: Erhalt des derzeitigen Erhaltungsziels
 - (7230) Kalkreiche Niedermoore: Erhalt des derzeitigen Erhaltungsziels
 - (8150) Kieselhaltige Schutthalden: Erhalt des derzeitigen Erhaltungsziels
 - (8220) Silikatfels: Erhalt des derzeitigen Erhaltungsziels
 - (8250) Pionierassen auf Silikat: Erhalt des derzeitigen Erhaltungsziels
 - (91D0*) Moorwälder: Erhalt des derzeitigen Erhaltungsziels
 - (91E0*) Auenwälder: Erhalt des derzeitigen Erhaltungsziels
 - (9180*) Schluchtwälder: Erhalt des derzeitigen Erhaltungsziels
 - (9410) bodensaure Fichtenwälder: Erhalt des derzeitigen Erhaltungsziels
- Lebensraumtypen: Entwicklungsziele**
- (3260) Fließgewässer: Aufwertung der Gutach (Dynamik, Durchgängigkeit)
 - (4030) Trockene Heiden: Keine Entwicklungsziele
 - (5130) Wacholderheiden: Entwicklung neuer / Aufwertung vorh. Bestände
 - (6230*) Borstgrasrasen: Entwicklung neuer / Aufwertung vorh. Bestände
 - (6430) Feuchte Hochstaudenfluren: Keine Entwicklungsziele
 - (6510) Flachland-Mähwiesen: Entwicklung neuer / Aufwertung vorh. Bestände
 - (6520) Berg-Mähwiesen: Entwicklung neuer / Aufwertung vorh. Bestände
 - (7140) Übergangsmoore: Entwicklung neuer / Aufwertung vorh. Bestände
 - (7230) Kalkreiche Niedermoore: Keine Entwicklungsziele
 - (8250) Pionierassen auf Silikat: Keine Entwicklungsziele
 - (8150) Kieselhaltige Schutthalden: Keine Entwicklungsziele
 - (8220) Silikatfels: Förderung der Habitatstrukturen
 - (91D0*) Moorwälder: Förderung der Habitatstrukturen
 - (91E0*) Auenwälder: Förderung der Habitatstrukturen
 - (9180*) Schluchtwälder: Förderung der Habitatstrukturen
 - (9410) bodensaure Fichtenwälder: Förderung der Habitatstrukturen



Managementplan
 für das FFH-Gebiet 7715-341
 "Mittlerer Schwarzwald bei Hornberg und Schramberg"

**Bestands- und Zielekarte
 Lebensraumtypen**
 Teilkarte 1/2

Bearbeiter: Philipp Schweigler, Jürgen Vögtlin
 Gezeichnet: Jürgen Vögtlin
 Gefertigt: 16.05.2012
 Stand der Kartierung: 31.10.2010
 Maßstab: 1 : 10.000

Grundlage:
 Topographische Karte 1:25.000 (TK25)
 Orthophoto 1:10.000 (DOP)
 Automatisiertes Liegenschaftskataster (ALK)

© Landesamt für Geoinformation und
 Landesentwicklung Baden-Württemberg (LGL)
 (www.lgi-bw.de) Az.: 2851-9-1/19

Baden-Württemberg
 REGIERUNGSPRÄSIDIUM FREIBURG

Staatliche Naturschutzverwaltung
 Baden-Württemberg
 NATURA 2000

Dieses Projekt wird von
 der Europäischen Union
 kofinanziert (ELER)