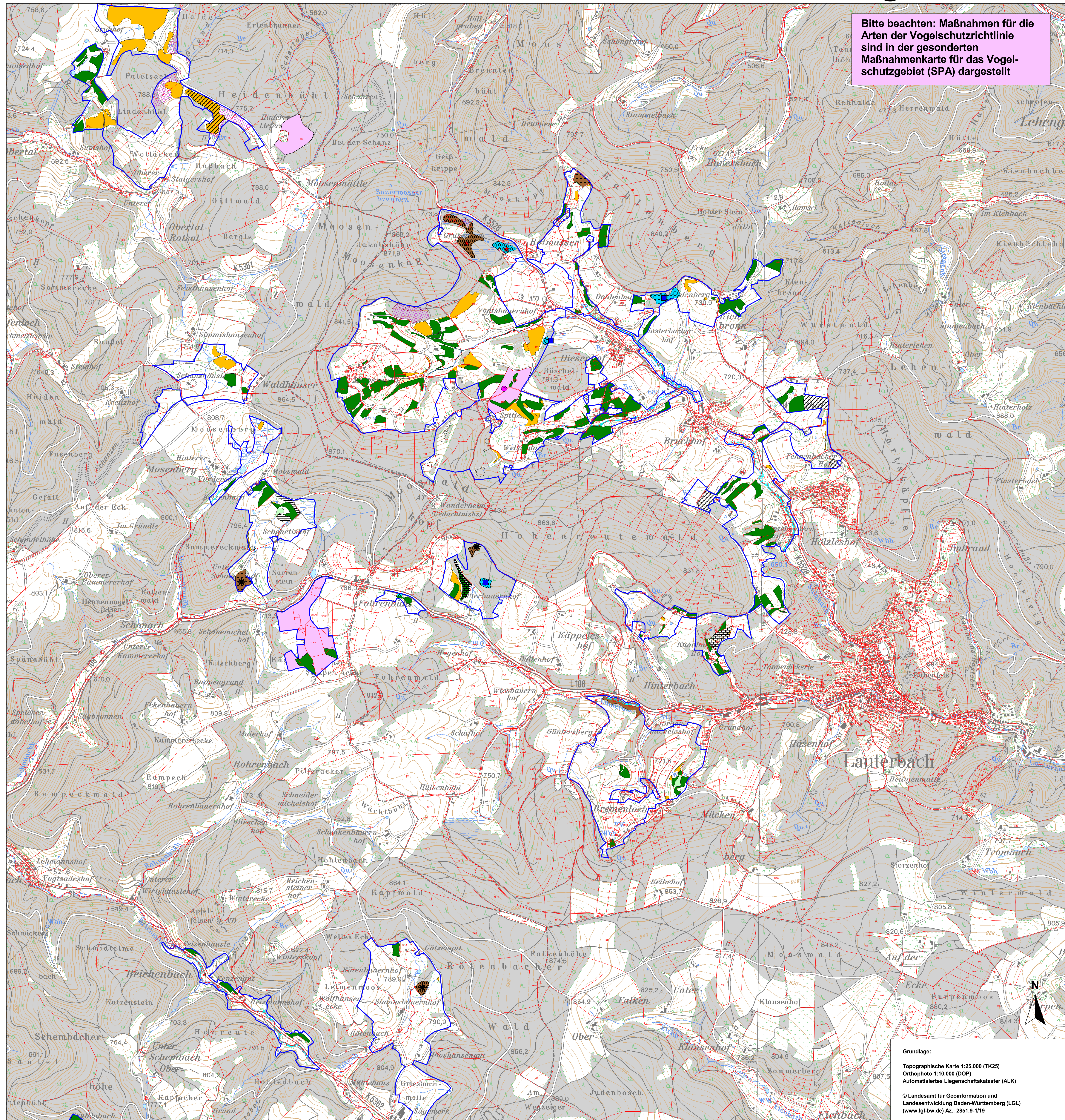
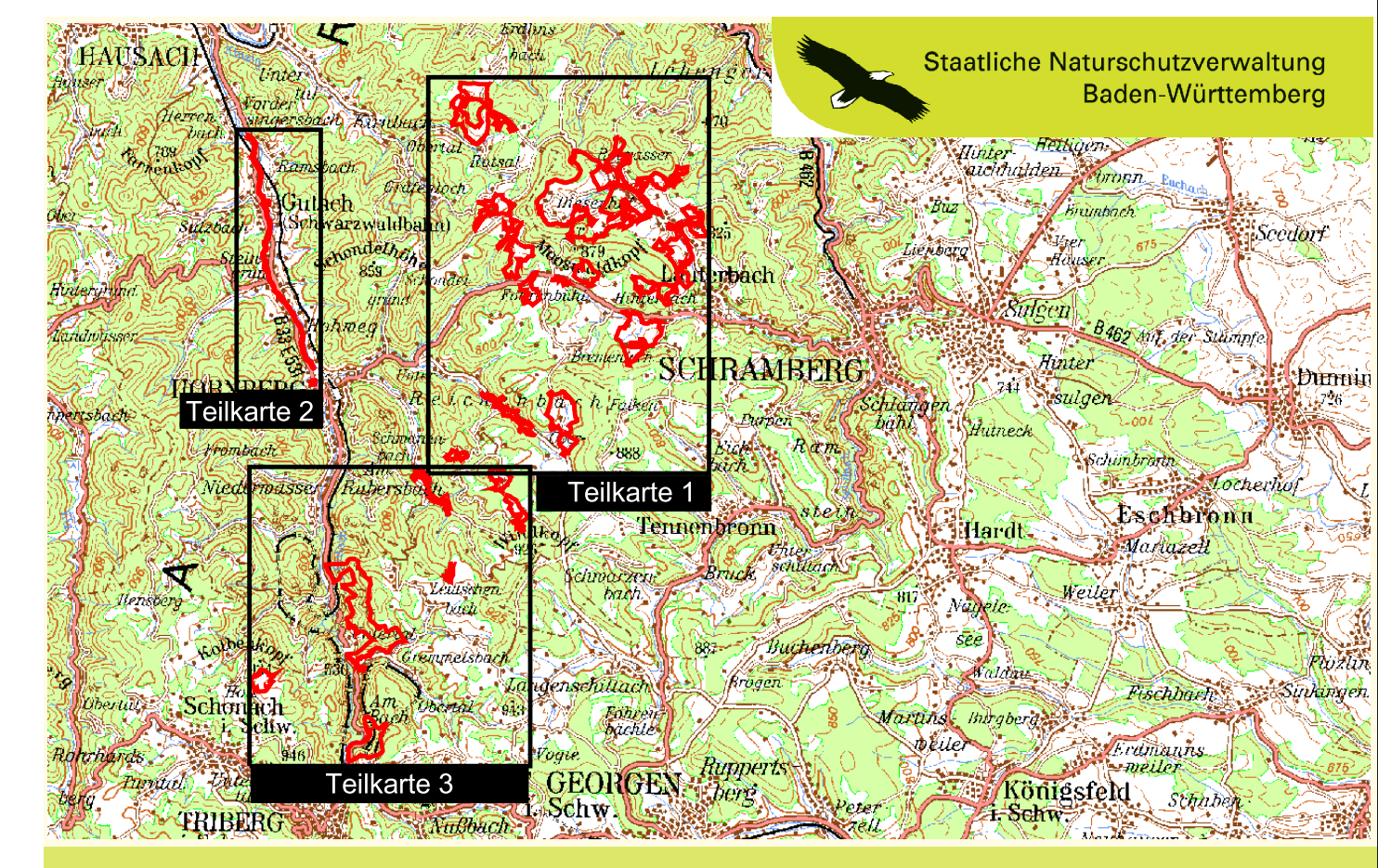


# Natura 2000-MaP "Mittlerer Schwarzwald bei Hornberg u. Schramberg"



Bitte beachten: Maßnahmen für die Arten der Vogelschutzrichtlinie sind in der gesonderten Maßnahmenkarte für das Vogel-schutzgebiet (SPA) dargestellt

- ### MAßNAHMEN
- FFH-Gebietsgrenze
  - ALK mit Flurstücksnummern
- #### Erhaltungsmaßnahmen
- KM** Keine Maßnahme, Beeinträchtigung vermeiden, Entwicklung beobachten (kartographisch nicht dargestellt)
  - AW** Pflege Auwaldstreifen durch gelegentlichen Stocktrieb gem. WBW Faltblatt "Gehölzpflege in Gewässerandstreifen"
  - M1** Mahd mit Abräumen im Turnus von 2-3 Jahren
  - M2** Einschürige Mahd mit Abräumen, keine Düngung
  - M3/MW/SW** Extensive Grünlandnutzung von FFH Mähwiesen  
M3: zweischürige Mahd, angepasste Düngung ODER  
MW: Mähweide, angepasste Düngung ODER  
SW: zweimalige Stoßbeweidung, angepasste Düngung
  - WS** Extensive Standweide, keine Düngung
  - NW** Naturnahe Waldwirtschaft
  - VW** Extensive Bewirtschaftung und Wiedervermässung von Moorwäldern
  - ET** Erhaltung der Trägerbäume von Rogers Goldhaarmos
  - PT** Pflanzung potentieller Trägerbäume für Rogers Goldhaarmos
  - GM** Schutz und jährliche Kontrolle des Sommerquartiers des Großen Mausohrs
- #### Entwicklungsmaßnahmen
- st** Im gesamten FFH Gebiet: Schonung von Trägerbäumen von Rogers Goldhaarmos Beständen
  - ww** Rückbau der Entwässerung, Wiedervermässung
  - ea** Entfernung Ablagerungen (Bauschutt, Kompost, Müll)
  - bl** Besucherlenkung
  - ge/sw** Gehölzentfernung (Entstockung), im Offenland anschließend extensive Standweide, keine Düngung
  - ws** extensive Standweide, keine Düngung
  - m3/mw/sw** Extensive Grünlandnutzung zur Entwicklung von FFH-Mähwiesen  
m3: zweischürige Mahd, angepasste Düngung ODER  
mw: Mähweide, angepasste Düngung ODER  
sw: zweimalige Stoßbeweidung, angepasste Düngung
  - th** Förderung von Habitatstrukturen im Wald (insbesondere Tot- und Altholz)
  - ff** Freistellung von Felsen
  - gr** Bauliche Veränderung zur Wiederbesiedlung des ehemaligen Sommerquartiers durch das Große Mausohr



Managementplan für das FFH-Gebiet 7715-341 "Mittlerer Schwarzwald bei Hornberg und Schramberg"

Maßnahmenkarte FFH-Lebensraumtypen und -Arten  
Teilkarte 1

Bearbeiter: K. Blasel, E. Hensle, P. Schweigler, J. Vögltin  
Gezeichnet: Jürgen Vögltin  
Gefertigt: 28.08.2011  
Stand der Kartierung: 31.10.2010  
Maßstab: 1:10.000

Grundlage:  
Topographische Karte 1:25.000 (TK25)  
Orthophoto 1:10.000 (DOP)  
Automatisiertes Liegenschaftskataster (ALK)  
© Landesamt für Geoinformation und Landesentwicklung Baden-Württemberg (LGL) (www.lgl-bw.de) Az.: 2851-9/119

