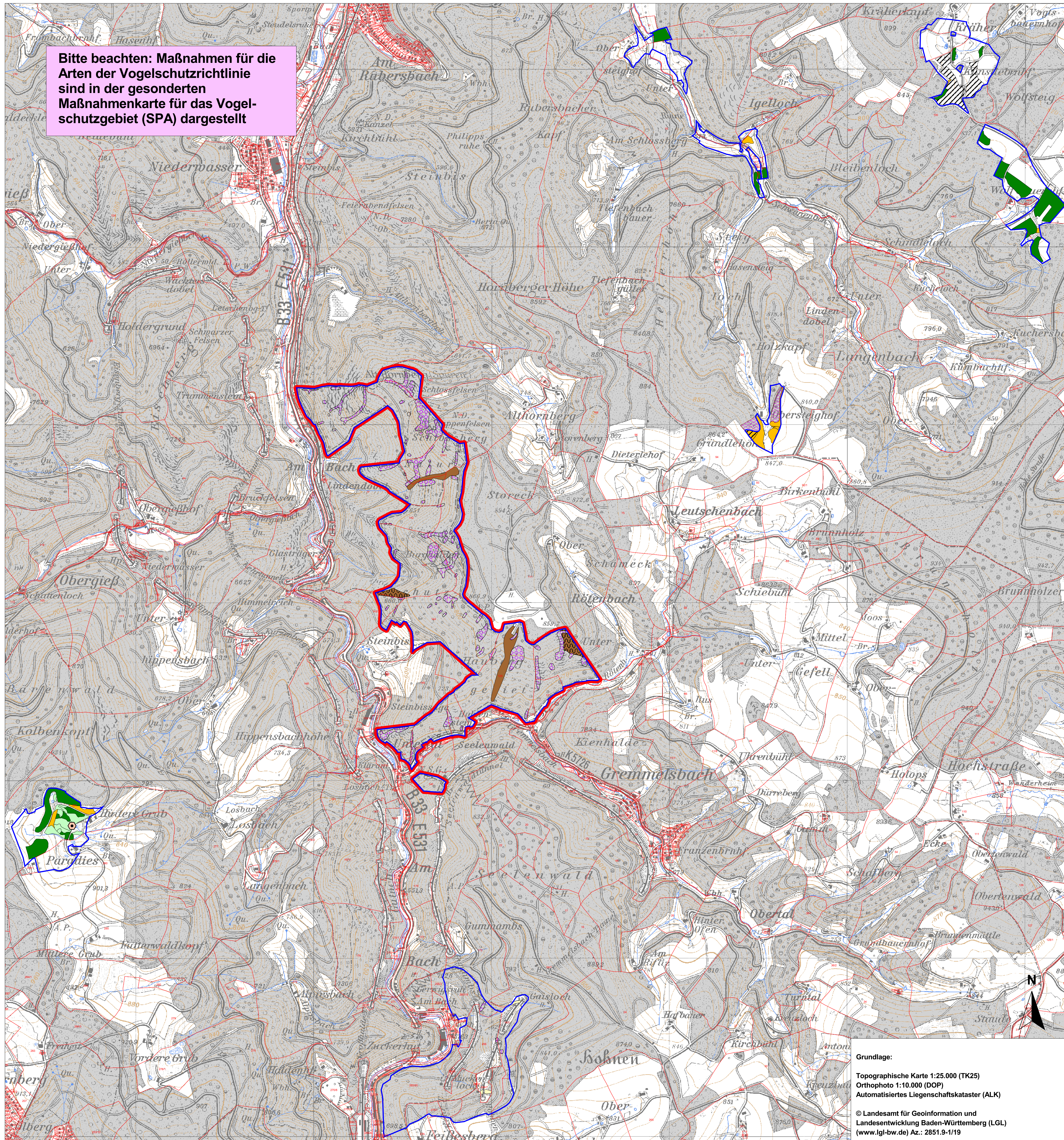


Natura 2000-MaP "Mittlerer Schwarzwald bei Hornberg und Schramberg"

Bitte beachten: Maßnahmen für die Arten der Vogelschutzrichtlinie sind in der gesonderten Maßnahmenkarte für das Vogel-schutzgebiet (SPA) dargestellt



MAßNAHMEN

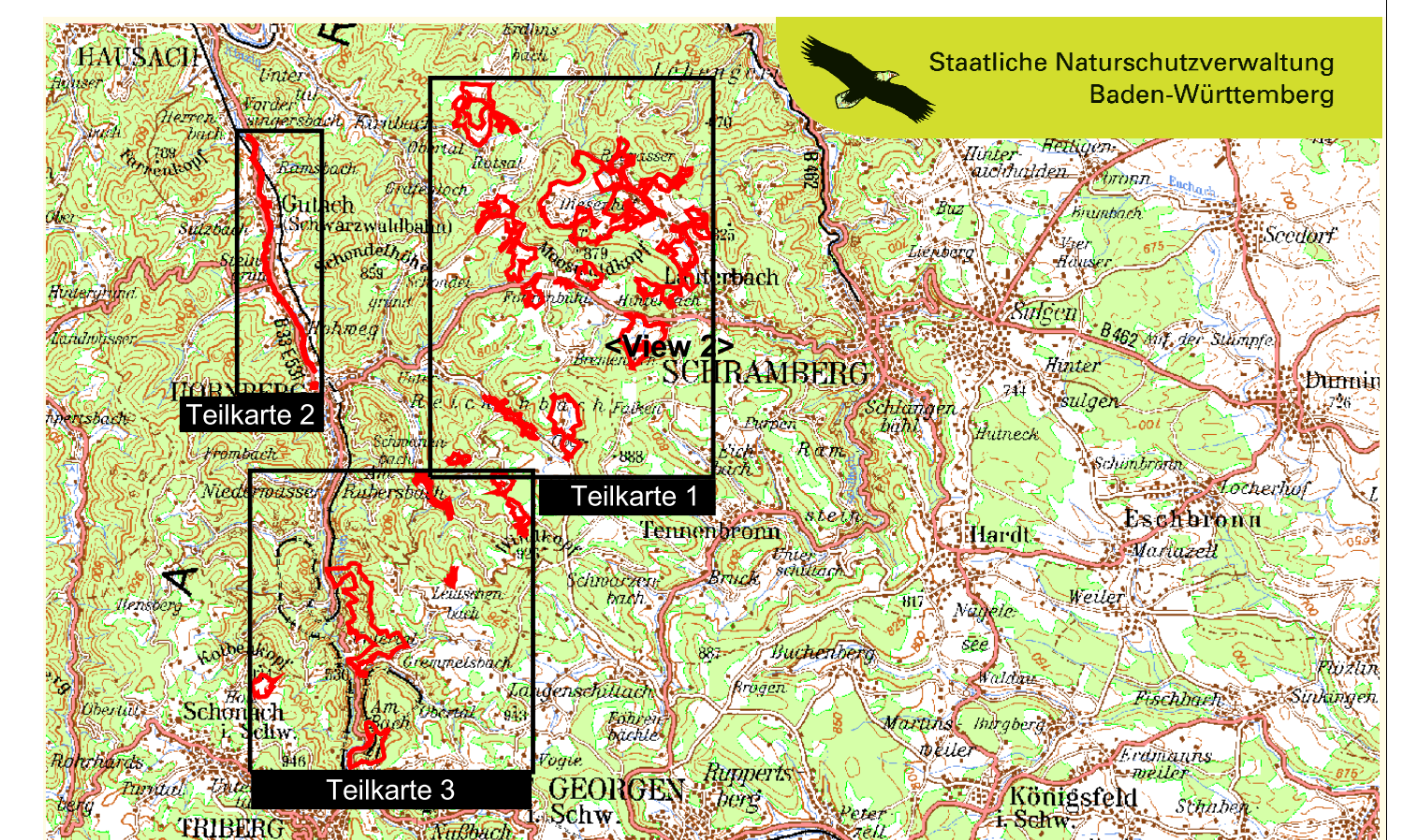
- NSG Schloßberg-Hauberg
- FFH-Gebietsgrenze
- ALK mit Flurstücknummern

Erhaltungsmaßnahmen

- KM Keine Maßnahme, Beeinträchtigung vermeiden, Entwicklung beobachten (kartographisch nicht dargestellt)
- AW Pflege Auwaldstreifen durch gelegentlichen Stockhieb gem. BWB Falblatt "Gehölzpflege in Gewässerrandstreifen"
- M1 Mahd mit Abräumen im Turnus von 2-3 Jahren
- M2 Einschürige Mahd mit Abräumen, keine Düngung
- M3/MW/SW Extensive Grünlandnutzung von FFH-Mähwiesen
M3: zweischürige Mahd, angepasste Düngung ODER
MW: Mähweide, angepasste Düngung ODER
SW: zweimalige Stoßbeweidung, angepasste Düngung
- WS Extensive Standweide, keine Düngung
- NW Naturnahe Waldwirtschaft
- WV Extensive Bewirtschaftung und Wiedervermässung von Moorwäldern
- ET Erhalt der Trägerbäume von Rogers Goldhaarmoos

Entwicklungsmaßnahmen

- st Im gesamten FFH Gebiet: Schonung von Trägerbäumen von Rogers Goldhaarmoos Beständen
- ww Rückbau Entwässerung / Wiedervermässung
- ea Entfernung Ablagerungen (Bauschutt, Müll)
- bl Besucherlenkung
- Vorkommen des Firmisglänzendes Sichelmooses
Zusätzlich zu M2: Schaffung offener Bodenverletzungen
- ge/sw Gehölzentrückung (Entstockung), im Offenland anschließend extensive Standweide, keine Düngung
- ws extensive Standweide, keine Düngung
- m3/mw/sw Extensive Grünlandnutzung zur Entwicklung FFH-Mähwiesen
m3: zweischürige Mahd, angepasste Düngung ODER
mw: Mähweide, angepasste Düngung ODER
sw: zweimalige Stoßbeweidung, angepasste Düngung
- fh Förderung von Habitatstrukturen im Wald (insbesondere Tot- und Altholz)
- ff Freistellung Felsen



Managementplan
für das FFH-Gebiet 7715-341
"Mittlerer Schwarzwald bei Hornberg und Schramberg"



Maßnahmenkarte
FFH-Lebensraumtypen und -Arten

Teilkarte 3

Bearbeiter	K. Basel, E. Hensle, P. Schweigler, J. Vögtlin
Gezeichnet	Jürgen Vögtlin
Gefertigt	28.08.2011
Stand der Kartierung	31.10.2010
Maßstab	1 : 10.000

Grundlage:

Topographische Karte 1:25.000 (TK25)
Orthophoto 1:10.000 (DOP)
Automatisiertes Liegenschaftskataster (ALK)

© Landesamt für Geoinformation und
Landentwicklung Baden-Württemberg (LGL)
(www.lgl-bw.de) Az.: 2851.9-1/19

