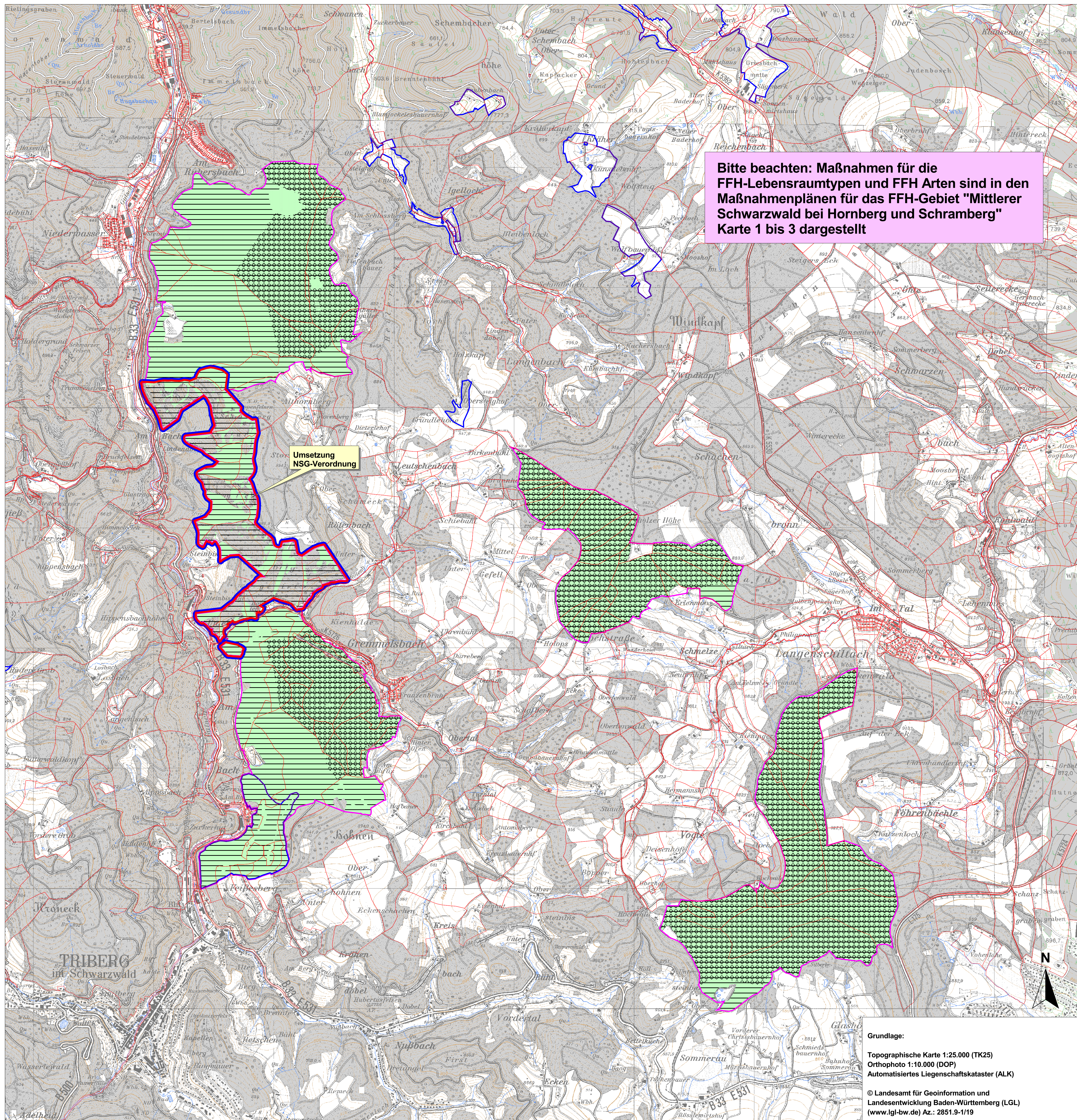


Natura 2000-MaP "Mittlerer Schwarzwald bei Hornberg" und relevante Teile SPA 7915441 "Mittlerer Schwarzwald"



Bitte beachten: Maßnahmen für die FFH-Lebensraumtypen und FFH Arten sind in den Maßnahmenplänen für das FFH-Gebiet "Mittlerer Schwarzwald bei Hornberg und Schramberg" Karte 1 bis 3 dargestellt

Umsetzung NSG-Verordnung

MAßNAHMEN

- FFH-Gebietsgrenze
- Grenzen Vogelschutzgebiet (SPA 7915441 "Mittlerer Schwarzwald")
- NSG Schlossberg-Hauberg
- ALK

Erhaltungsmaßnahmen

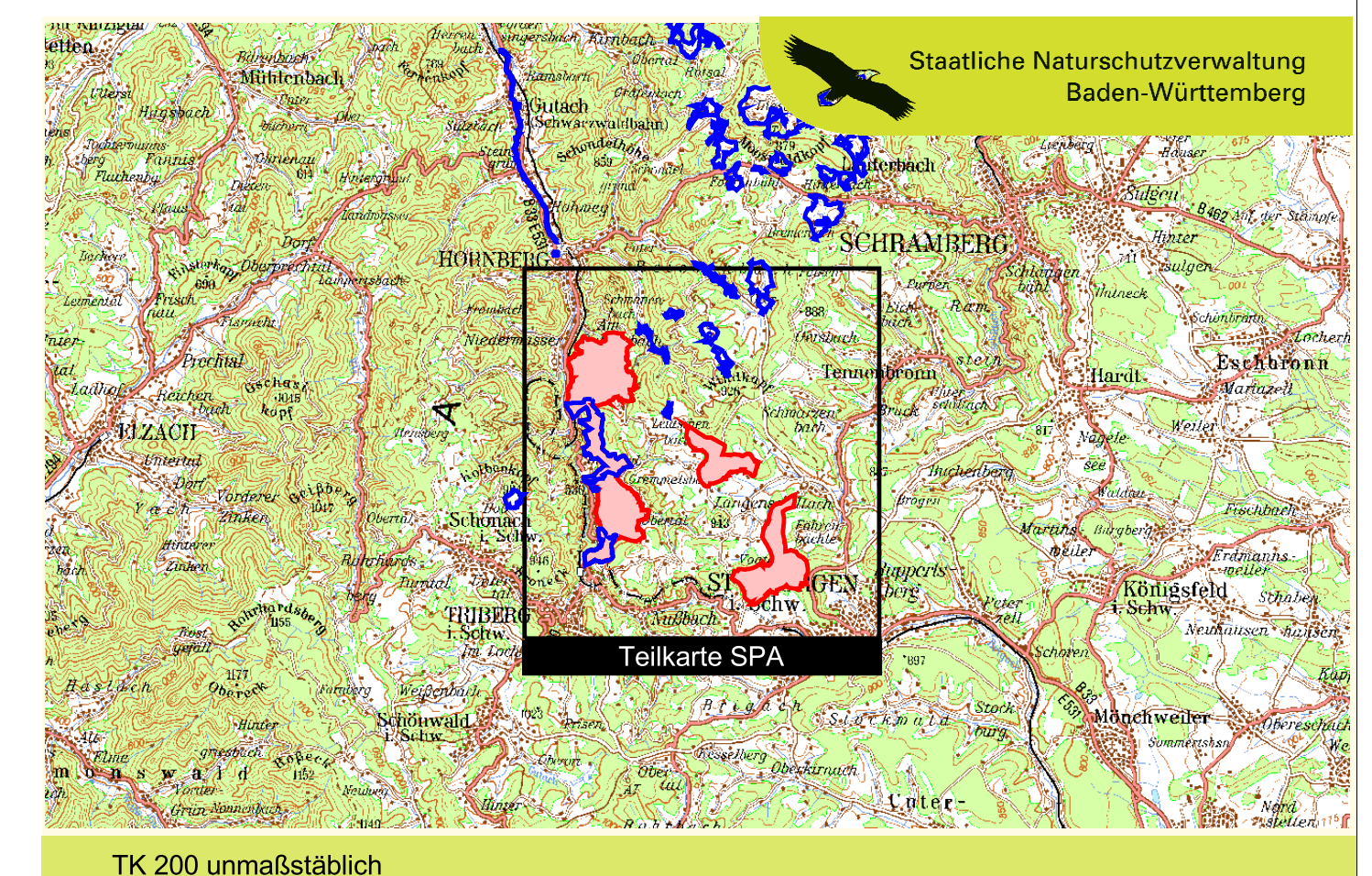
- Maßnahmen zur Erhaltung lichter, beerstrauchreicher Wälder mit Trittschneefunktion für das Auerhuhn.

- Naturnahe Waldwirtschaft

Entwicklungsmaßnahme

- Entwicklung von Auerhuhn-Lebensstätten durch Umsetzung des "Aktionsplan Auerhuhn"

- Förderung von Habitatstrukturen im Wald (insbesondere Tot- und Altholz)
Künstlichen Nisthilfen für den Raufußkauz



Managementplan für das FFH-Gebiet 7715-341 "Mittlerer Schwarzwald bei Hornberg und Schramberg"



Erhaltungs- und Entwicklungsmaßnahmen Vogelarten

Bearbeiter	Frank Hohlfeld, Philipp Schweigler
Gezeichnet	Jürgen Vöglin
Gefertigt	04.04.2011
Stand der Kartierung	31.10.2010
Maßstab	1 : 15.000

Grundlage:
 Topographische Karte 1:25.000 (TK25)
 Orthophoto 1:10.000 (DOP)
 Automatisiertes Liegenschaftskaster (ALK)

© Landesamt für Geoinformation und Landesentwicklung Baden-Württemberg (LGL) (www.lgl-bw.de) Az.: 2851.9-1/19



Dieses Projekt wird von der Europäischen Union kofinanziert (ELER)