





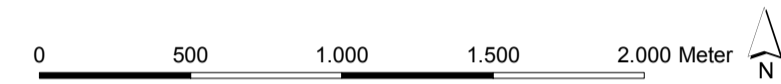


# Natura 2000-Managementplan

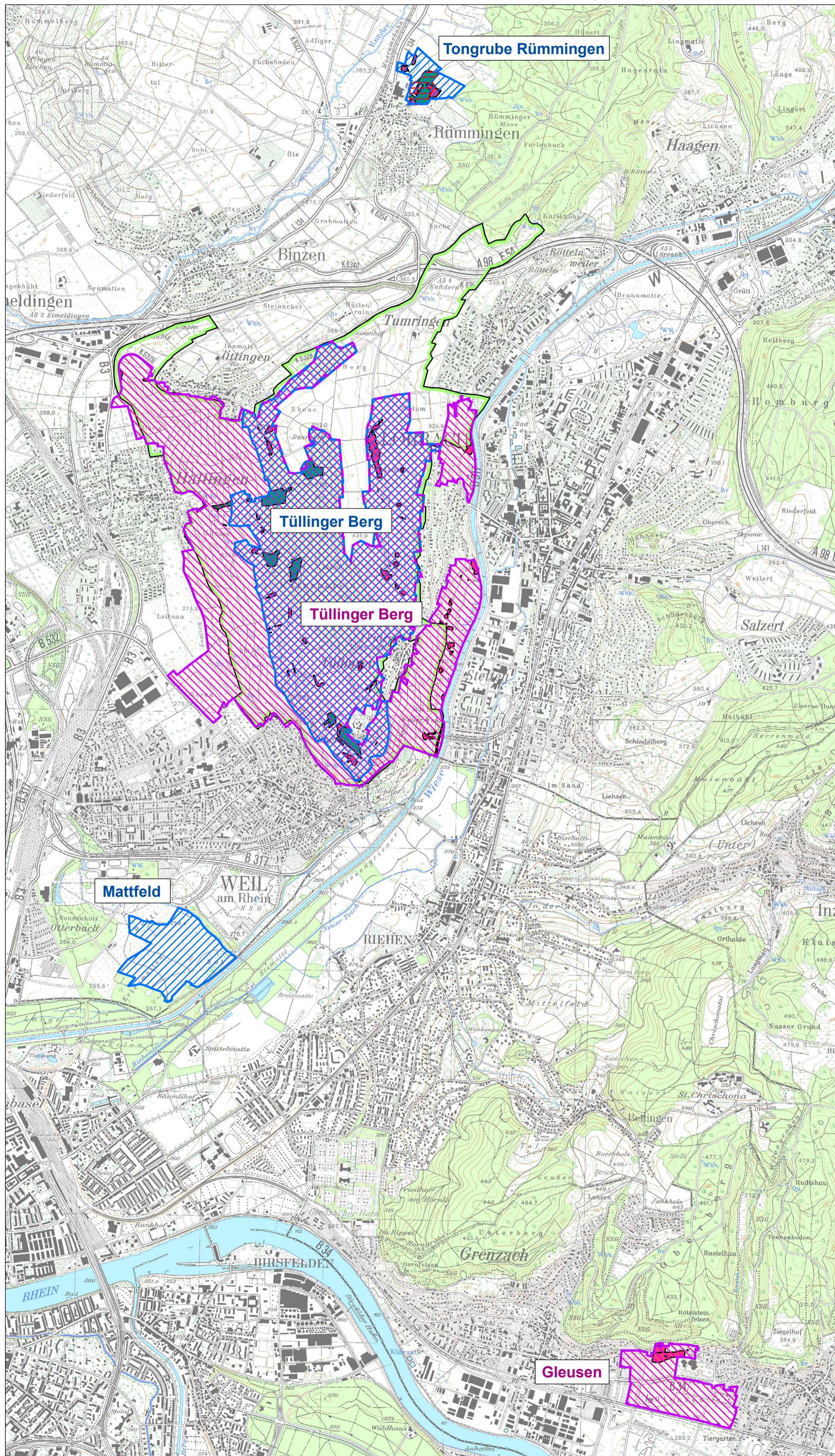
## Übersichtskarte Schutzgebiete

-  FFH-Gebiet 8311-341 „Tüllinger Berg und Tongrube Rümplingen“
-  Vogelschutzgebiet 8311-441 „Tüllinger Berg und Gleusen“
-  Landschaftsschutzgebiet „Tüllinger Berg“
-  Flächenhaftes Naturdenkmal
-  Gesetzlich geschützte Biotope im Offenland (§ 30 BNatSchG)
-  Gesetzlich geschützte Biotope im Wald (§30 BNatSchG und/oder §30a LWaldG)

Es sind ausschließlich die Schutzgebiete und Biotope im Bereich der Natura 2000-Gebiete dargestellt.



Grundlage:  
Topographische Karte 1:25.000 (TK25) © Landesamt für  
Geoinformation und Landentwicklung Baden-Württemberg  
(www.lv-bw.de) Az.: 2851.9-1/19



Managementplan für das  
FFH-Gebiet 8311-341 „Tüllinger Berg und Tongrube Rümplingen“  
und das Vogelschutzgebiet 8311-441 „Tüllinger Berg und Gleusen“



## Übersichtskarte Schutzgebiete

<b>Bearbeiter</b>	IFÖ & WWL, Bad Krozingen
<b>Gezeichnet</b>	Frank Armbruster
<b>Gefertigt</b>	18. August 2011
<b>Maßstab</b>	1:25.000

