

# Natura 2000 - Managementplan

## TÜLLINGER BERG UND MATTFELD

### 1. Bestand und Erhaltungsziele

#### Erhaltung der FFH-Lebensraumtypen in ihrem derzeitigen Zustand\*

- Kalk-Magerrasen [6210], (Subtyp 6212)
- Magere Flachland-Mähwiesen [6510]
- Waldmeister-Buchenwald [9130]

#### Erhaltung der FFH-Arten in ihrem derzeitigen Zustand

- Lebensstätte Grünes Besenmoos [1381]\*\*
- Fundorte Grünes Besenmoos [1381]\*\*

#### Wiederherstellung von FFH-Lebensraumtypen

Der Erhaltungszustand der Flachland-Mähwiesen ist auf Gebietsebene durchschnittlich. Im Vergleich zur Kartierung 2003/2004 wird ein Netto-Verlust von ca. 10 Hektar festgestellt. Da der Erhaltungszustand der Flachland-Mähwiesen in Baden-Württemberg als ungünstig eingestuft wird, besteht eine Pflicht zur Wiederherstellung (LUBW 2009). Es werden Räume dargestellt (ca. 90 ha), die hierfür aus fachlicher Sicht besonders geeignet sind.

- Wiederherstellung von mageren Flachland-Mähwiesen [6510] aus Grünland, das aktuell nicht als LRT kartiert ist, in einem Umfang von ca. 10 ha.

### 2. Entwicklungsziele

#### Aufwertung FFH-Lebensraumtypen

- Magere Flachland-Mähwiesen [6510]
- Waldmeister-Buchenwald [9130]

#### Aufwertung FFH-Arten

- Lebensstätte Grünes Besenmoos [1381]

#### Entwicklung von FFH-Lebensraumtypen

- Kalk-Magerrasen [6210], (Subtyp 6212)

#### FFH-Gebietsgrenze

- FFH-Gebiet "Tüllinger Berg und Tongrube Rümmingen"
- Flurstücke mit Nummer aus ALK (Stand 2009; Druckversion aufgrund mangelnder Lesbarkeit ohne Nr.)

#### \*Beschriftung FFH-Lebensraumtypen:

B 1-034(6212) Beispiel: Erhaltungszustand und Nummer der Erfassungseinheit Lebensraumtypen  
 B: Erhaltungszustand: A = hervorragend, B = gut, C = durchschnittlich  
 1: Bearbeiter: 1 = Offenland, 2 = Wald  
 034: Nummer der Erfassungseinheit (letzte 3 Ziffern)  
 (6212): Es sind noch andere, kleinflächige LRT (Kalk-Magerrasen [6212]) in der Einheit vorhanden.

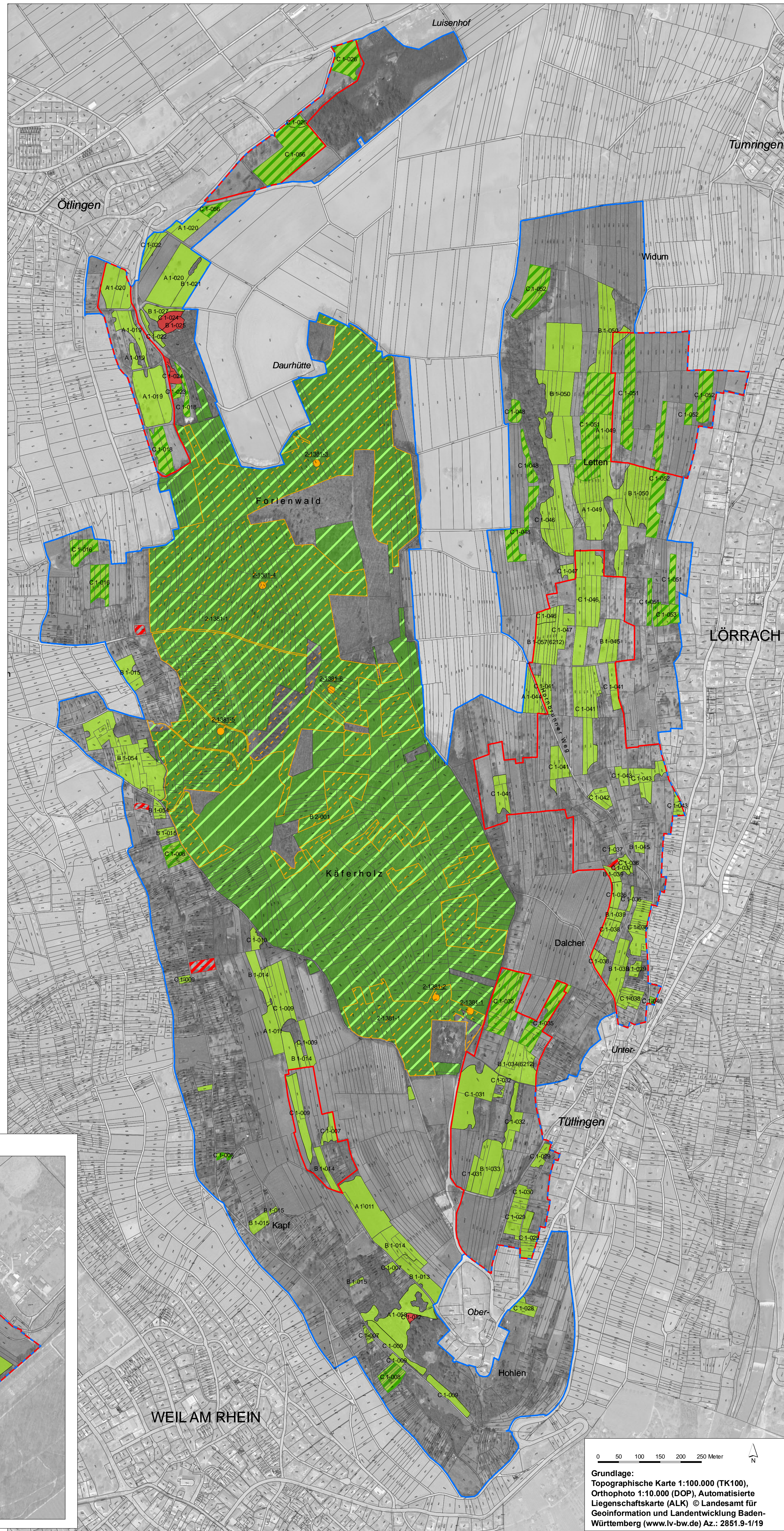
#### \*\*Beschriftung Lebensstätten FFH-Arten

B 1-1193-1 Beispiel: Erhaltungszustand (falls bewertet) und Nummer der Erfassungseinheit der Arten  
 B: Erhaltungszustand: A = hervorragend, B = gut, C = durchschnittlich  
 1: Bearbeiter: 1 = Offenland, 2 = Wald  
 1193: Artcode  
 1: Nummer der Erfassungseinheit (letzte Ziffer)

#### \*\*\*Beschriftung Artnachweise FFH-Arten

2-1381-5 Beispiel: Nummer des Artnachweises  
 2: Bearbeiter: 1 = Offenland, 2 = Wald  
 1381: Artcode  
 5: Nummer der Erfassungseinheit (letzte Ziffer)

#### Ausschnitt 2: Mattfeld



0 50 100 150 200 250 Meter

Grundlage:  
 Topographische Karte 1:100.000 (TK100),  
 Orthophoto 1:10.000 (DOP), Automatisierte  
 Liegenschaftskarte (ALK) © Landesamt für  
 Geoinformation und Landentwicklung Baden-  
 Württemberg (www.lvw-bw.de) Az.: 2851.9-1/19

## TONGRUBE RÜMMINGEN

### 1. Bestand und Erhaltungsziele

#### Erhaltung der FFH-Arten in ihrem derzeitigen Zustand

- Lebensstätte Gelbbauchunke [1193]\*\*
- Fundorte Gelbbauchunke [1193]\*\*
- Kein Nachweis Kammolch [1166]

### 2. Entwicklungsziele

#### Aufwertung von Lebensstätten von FFH-Arten

- Lebensstätte Gelbbauchunke [1193]

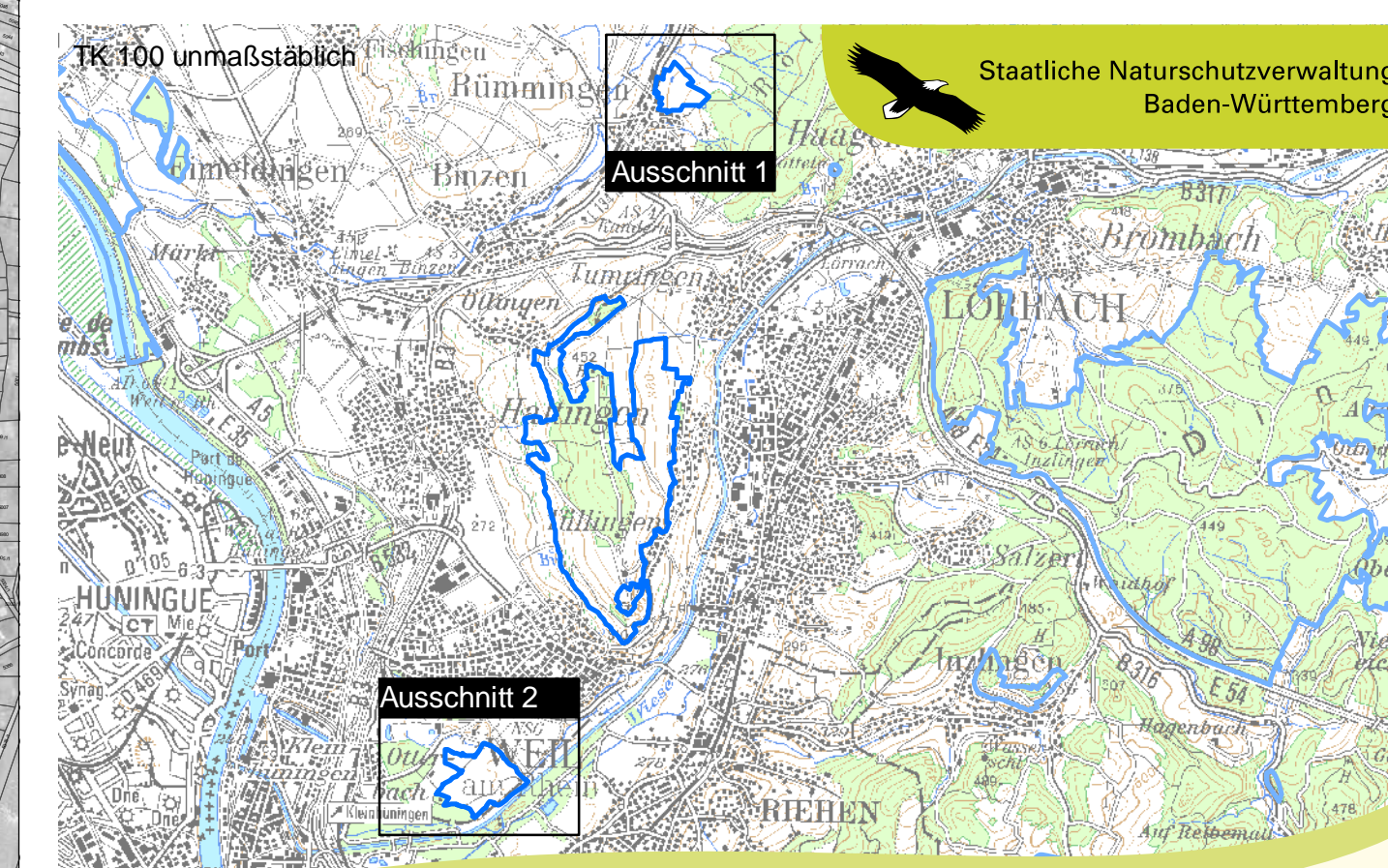
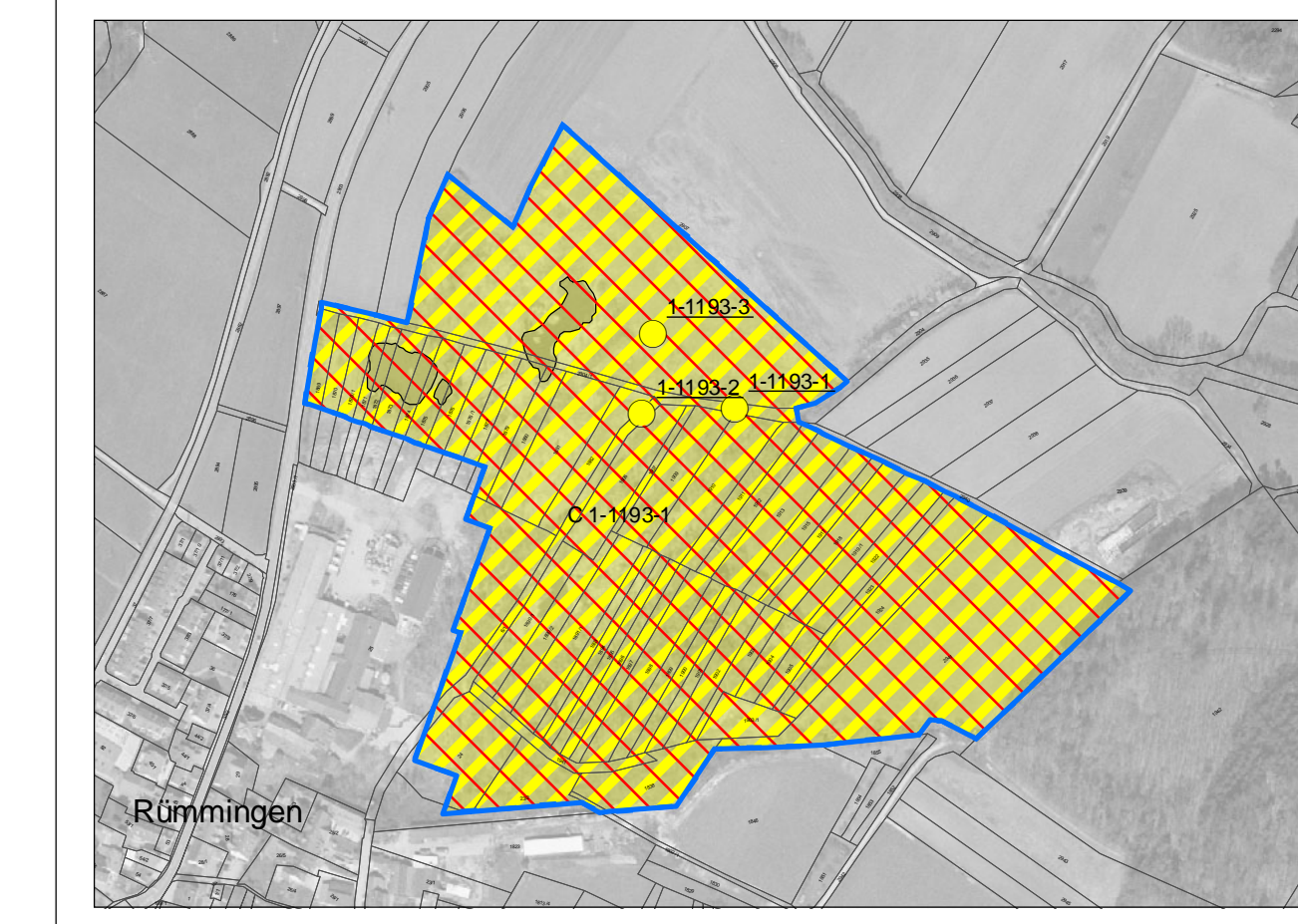
#### Entwicklung von Lebensstätten von FFH-Arten

- Potenzielle Lebensstätte Kammolch [1166]

#### FFH-Gebietsgrenze

- FFH-Gebiet "Tüllinger Berg und Tongrube Rümmingen"  
 Konkretisierung Außengrenze im Bereich der Tongrube  
 auf Basis Vermessungsdaten der Fa. ToKa Real Estate  
 GmbH & Co. KG vom 12.08.2010.
- Flurstücke mit Nummer aus ALK (Stand 2009;  
 Druckversion aufgrund mangelnder Lesbarkeit ohne Nr.)

#### Ausschnitt 1: Tongrube Rümmingen



Managementplan für das  
 FFH-Gebiet 8311-341 „Tüllinger Berg und Tongrube Rümmingen“  
 und das Vogelschutzgebiet 8311-441 „Tüllinger Berg und Gleusen“



### Bestands- und Zielekarte FFH-Lebensraumtypen und Arten

Bearbeiter: IFÖ & WWL, Bad Krozingen  
 Gezeichnet: Frank Armbruster  
 Gefertigt: 18. August 2011  
 Stand der Kartierung: Juli 2009  
 Maßstab: 1:5.000



Dieses Projekt wird  
 teilweise von der  
 Europäischen Union  
 kofinanziert (ELER).