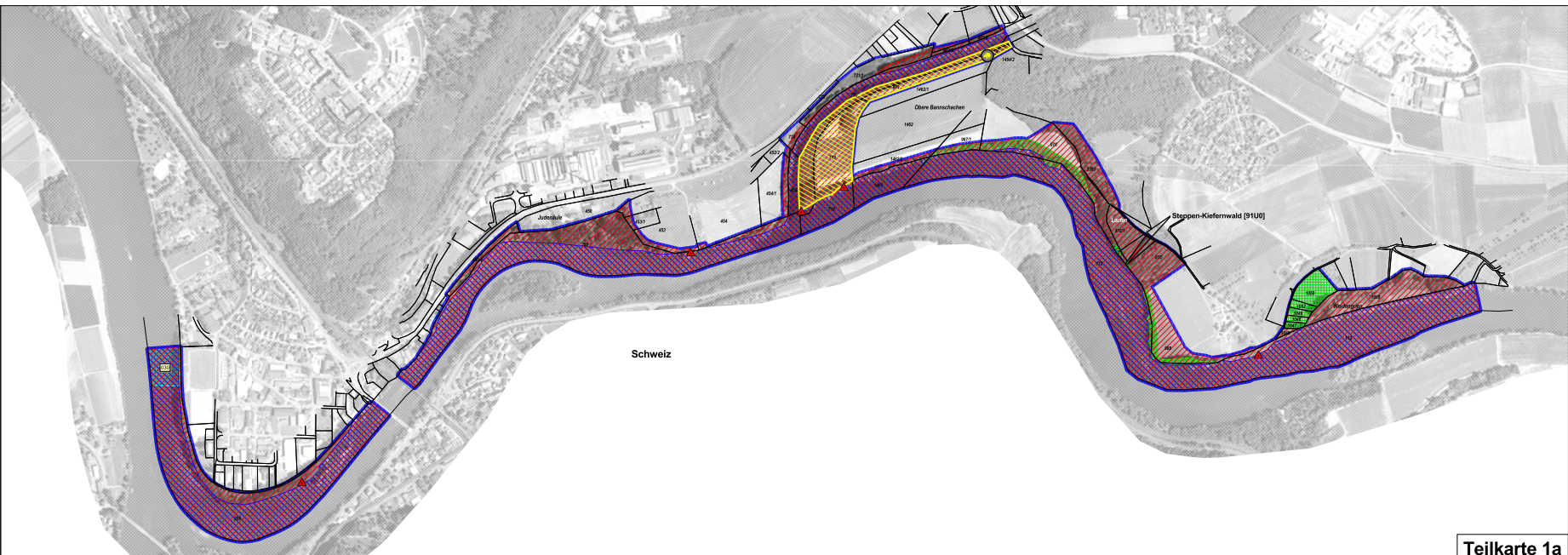
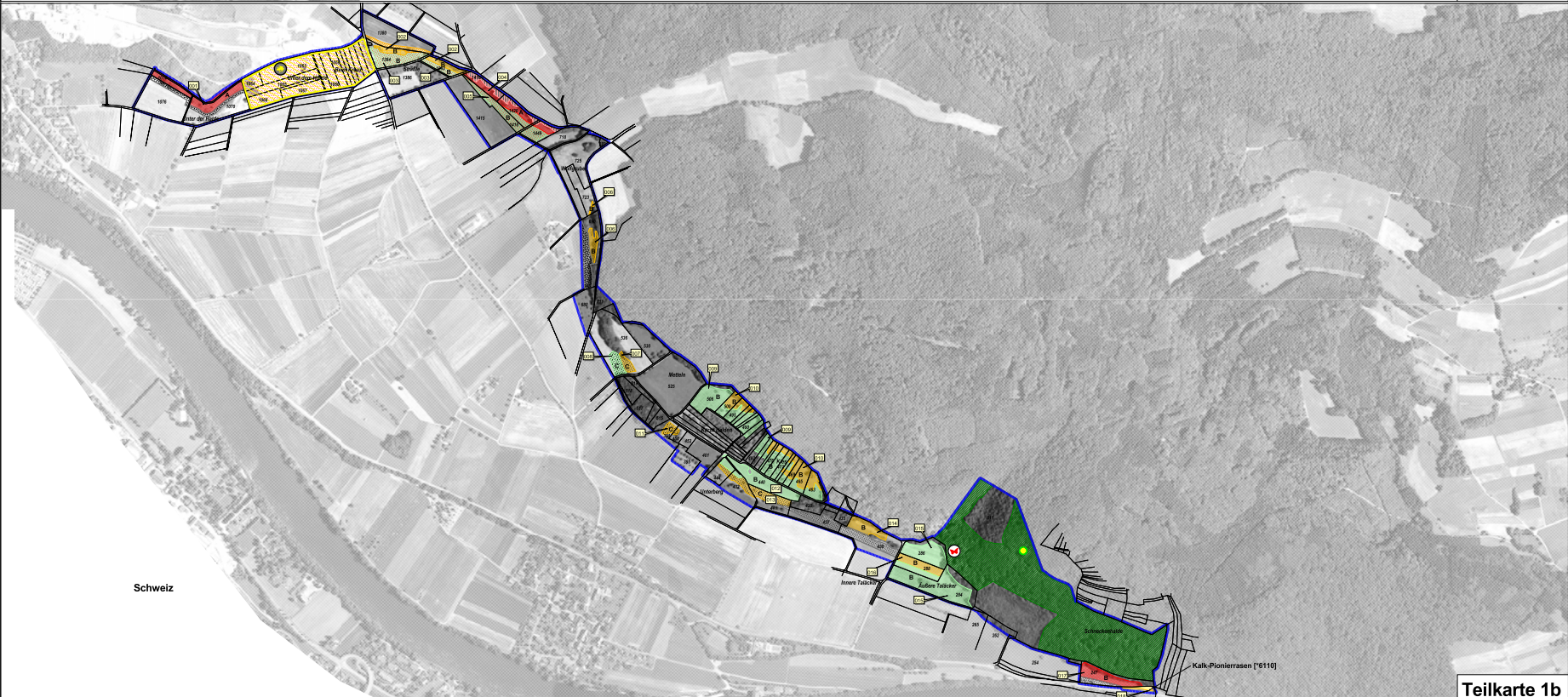


# Natura 2000-MaP "Hochrhein östlich Waldshut"



Teilkarte 1a



Teilkarte 1b

**Legende**

**Lebensraumtypen: Bestand und Erhaltungsziele**

Fließgewässer mit Wasservegetation: Erhaltung des derzeitigen Zustands (B)	3260
Kalk-Pionierrasen (prioritär): Erhaltung des derzeitigen Zustands (B)	6110
Kalk-Magergrasen: Erhaltung des derzeitigen Zustands (B/C)	6210
Fortsetzung der Mahd in Grünland-Substrat zur Erhaltung des angrenzenden LRT 6210	(6210)
Pflege von Gehölzbeständen zur Erhaltung des angrenzenden LRT 6210	(6210)
Kalk-Magergrasen (orchideenreich, prioritär): Erhaltung des derzeitigen Zustands (A/B)	6210
Pfeifengrassenen: Erhaltung des derzeitigen Zustands (B/C)	6411
Feuchte Hochstaudenfluren: Erhaltung des derzeitigen Zustands (B)	6410
Mageres Flachland-Mähwiesen: Erhaltung des derzeitigen Zustands (A/B/C)	6510
Kalkflutflächen (prioritär): Erhaltung des derzeitigen Zustands (B)	7220
Kalkreiche Niedermoor: Erhaltung des derzeitigen Zustands (B)	7220
Der LRT 7220 wurde zur Vereinfachung seiner Stelle (1:50.000) im Höhenverleger-Raster angepasst. Die Besetzung wird mit einem Höhenbogen zum LRT 1611 überwiegend entgegengerichtet.	
Kalkleiten mit Felspflanzvegetation: Erhaltung des derzeitigen Zustands (B)	8210
Höhlen: Erhaltung des derzeitigen Zustands (B)	8310
Waldmeister-Buchenwald: Erhaltung des derzeitigen Zustands (A)	9100
Laubvau-Eichen-Hainbuchenwald: Erhaltung des derzeitigen Zustands (A)	9110
Auwälder m. Erle, Esche, Weide (prioritär): Erhaltung des derzeitigen Zustands (B)	9160
Stuppen-Kiefernwald: Erhaltung des derzeitigen Zustands (B)	9160
Auwälder m. Erle, Esche, Weide (prioritär) (Nicht-LRT-Fläche): Erhaltung des LRT (9160)	
Nummer (letzte drei Ziffern) der LRT-Erfassungseinheiten im Offenland (s. Anhang des MaP-Textes)	

**Lebensraumtypen: Entwicklungsziele (Übersignaturen)**

Fließgewässer mit Wasservegetation (B): Weitere Verbesserung des guten Zustands	3260
Kalk-Magergrasen (C): Entwicklung zu einem mindestens guten Zustands	6210
Kalk-Magergrasen: Entwicklung des LRT aus besonders mageren Mähwiesen (B510)	(6210)
Kalk-Magergrasen: Entwicklung des LRT bei Berücksichtigung der Kleingehölzbestände	(6210)
Erichtung von Grünland-Puffer- und Verbundflächen zum Schutz des LRT (16210)	(6210)
Pfeifengrassenen (C): Entwicklung eines mindestens guten Zustands	6411
Mageres Flachland-Mähwiesen (C): Entwicklung eines mindestens guten Zustands	6510
Mageres Flachland-Mähwiesen (Nicht-LRT-Flächen): Entwicklung des LRT 6510	6510
Kalkflutflächen (prioritär) (B): Weitere Verbesserung des guten Zustands	7220
Kalkleiten mit Felspflanzvegetation (B): Weitere Verbesserung des guten Zustands	8210
Auwälder m. Erle, Esche, Weide (prioritär) (B): Verhinderung der Ausbreitung von Neophyten	9160
Auwälder m. Erle, Esche, Weide (prioritär) (Nicht-LRT-Fläche): Entwicklung des LRT (9160)	(9160)

**Arten: Bestand (Lebensstätten und Nachweise) und Erhaltungsziele**

Grüne Flussjungfer: Erhaltung des derzeitigen Zustands (B)	1037
Spanische Fliege (prioritär) (nur Nachweis auf Gebietsebene, keine Bewertung, keine kartengraphische Darstellung): Erhaltung der Populationen der Art sowie ihres Lebensraums. Punktsymbol = Ort des Artnachweises	1078
Bachneunauge: Erhaltung des derzeitigen Zustands (C)	1096
Störmer: Erhaltung des derzeitigen Zustands (C)	1131
Groeppe: Erhaltung des derzeitigen Zustands (C)	1163
Gelbbauchunke: Erhaltung des derzeitigen Zustands (C). Punktsymbol = Artenfundort	1193
Große Mauschr. (nicht bewertet): Schutz und ggf. Entwicklung langfristiger überlebensfähiger Populationen. Lebensstätten = gesamtes FFH-Gebiet (ohne Hochrhein)	1324
Biber: Erhaltung des derzeitigen Zustands. Dreiecksymbole = Biberbaue	1337

**Arten: Entwicklungsziele**

Grüne Flussjungfer (B): Weitere Verbesserung des guten Zustands	1037
Bachneunauge (C): Entwicklung eines mindestens guten Zustands	1096
Störmer (C): Entwicklung eines mindestens guten Zustands	1131
Groeppe (C): Entwicklung eines mindestens guten Zustands	1163
Gelbbauchunke (C): Entwicklung eines mindestens guten Zustands	1193
Biber (B): Weitere Verbesserung des guten Zustands	1337

**Erhaltungszustand: A = hervorragend, B = gut, C = durchschnittlich / beschränkt**  
 Die Erhaltungszustände von Lebensraumtypen mit Lebensbedeutlich bewerteten Erdenwesenheiten ist in der Karte durch die entsprechenden Buchstaben dargestellt.

**Grenze des FFH-Gebiets (der innere Rand der blauen Linie stellt die Grenze dar)**

Grundlage:  
 Topographische Karte 1:200.000 (TK200)  
 Orthophoto 1:5.000 (DOP)  
 Automatisiertes Liegenschaftskataster (ALK)  
 © Landesvermessungsamt Baden-Württemberg  
 (www.lv-bw.de) Az.: 2851.9-1/19

Städtische Naturschutzverwaltung  
 Baden-Württemberg

Managementplan  
 für das FFH-Gebiet 8416-341  
 "Hochrhein östlich Waldshut"

**Bestands- und Zielekarte  
 Lebensraumtypen und Arten**  
 Teilkarte 1

Bearbeiter: ArGe Büro Dr. Brinkmann & INULA  
 Gezeichnet: Dr. Holger Hunger  
 Gefertigt: 15.11.2009  
 Stand der Kartierung: 15.11.2009  
 Maßstab: 1 : 5.000

Baden-Württemberg  
 Ministerium für Umwelt, Klima und Energiewirtschaft

Das Projekt wird von der Europäischen Union (Natura 2000) gefördert.