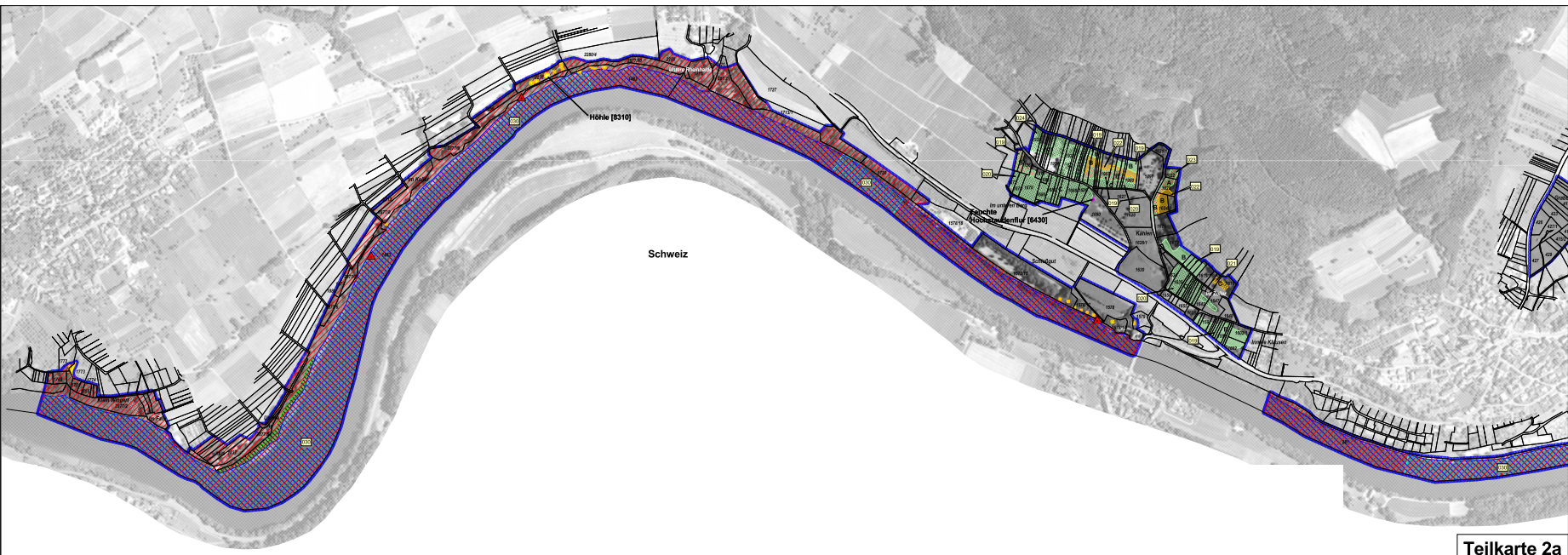


Natura 2000-MaP "Hochrhein östlich Waldshut"



Teilkarte 2a



Teilkarte 2b

Legende

Lebensraumtypen: Bestand und Erhaltungsziele

	Fließgewässer mit Wasservegetation: Erhaltung des derzeitigen Zustands (B)	3260
	Kalk-Magerwiesen (prioritär): Erhaltung des derzeitigen Zustands (B)	6110
	Kalk-Magerwiesen: Erhaltung des derzeitigen Zustands (B/C)	6210
	Fortsetzung der Mäh- in Grünland-Substrategie zur Erhaltung des angrenzenden LRT 6210	(6210)
	Pflege von Gehölzbeständen zur Erhaltung des angrenzenden LRT 6210	(6210)
	Kalk-Magerwiesen (orchideenreich, prioritär): Erhaltung des derzeitigen Zustands (A/B)	6210
	Pflegegrünwiesen: Erhaltung des derzeitigen Zustands (B)	6410
	Feuchte Hochstaudenfluren: Erhaltung des derzeitigen Zustands (B)	6430
	Magere Flachland-Mähwiesen: Erhaltung des derzeitigen Zustands (A/B/C)	6510
	Kalkflutflächen (prioritär): Erhaltung des derzeitigen Zustands (B)	7220
	Kalkreiche Niedermoor: Erhaltung des derzeitigen Zustands (B)	7220
	Der LRT 7220 wurde nur horizontal an einer Stelle (Fl. 35, 40) im Höhenverläufer fest angedeutet. Die Besetzung wird in einem Nachbeken im LRT 8111 überwiegend horizontal fest angedeutet.	
	Kalkleien mit Felsablenvegetation: Erhaltung des derzeitigen Zustands (B)	8210
	Höhlen: Erhaltung des derzeitigen Zustands (B)	8310
	Waldmeister-Buchenwald: Erhaltung des derzeitigen Zustands (A)	9120
	Laub- und Eichen-Hainbuchenwald: Erhaltung des derzeitigen Zustands (A)	9170
	Auwälder mit Erle, Esche, Weide (prioritär): Erhaltung des derzeitigen Zustands (B)	9180
	Auwälder mit Erle, Esche, Weide (prioritär): Erhaltung des derzeitigen Zustands (B)	9180
	Auwälder m. Erle, Esche, Weide (prioritär) (Nicht-LRT-Fläche): Erhaltung des LRT (9180)	(9180)
	Auwälder m. Erle, Esche, Weide (prioritär) (Nicht-LRT-Fläche): Erhaltung des LRT (9180)	(9180)
	Nummer (letzte drei Ziffern) der LRT-Erfassungseinheiten im Offenerland (s. Anhang des MaP-Textes)	

Lebensraumtypen: Entwicklungsziele (Übersignaturen)

	Fließgewässer mit Wasservegetation (B): Weitere Verbesserung des guten Zustands	3260
	Kalk-Magerwiesen (C): Entwicklung zu einem mindestens guten Zustand	6210
	Kalk-Magerwiesen: Entwicklung des LRT aus besonders mageren Mähwiesen (B/C)	6210
	Kalk-Magerwiesen: Entwicklung des LRT bei Renaturierung der Kleingebirgsflur	(6210)
	Erichtung von Grünland-Puffer- und Verbundflächen zum Schutz des LRT ("6210	(6210)
	Pflegegrünwiesen (C): Entwicklung eines mindestens guten Zustands	6411
	Magere Flachland-Mähwiesen (C): Entwicklung eines mindestens guten Zustands	6510
	Magere Flachland-Mähwiesen (Nicht-LRT-Flächen): Entwicklung des LRT 6510	6510
	Kalkflutflächen (prioritär) (B): Weitere Verbesserung des guten Zustands	7220
	Kalkleien mit Felsablenvegetation (B): Weitere Verbesserung des guten Zustands	8210
	Auwälder m. Erle, Esche, Weide (prioritär) (B): Verhinderung der Ausbreitung von Neophyten	9180
	Auwälder m. Erle, Esche, Weide (prioritär) (Nicht-LRT-Fläche): Entwicklung des LRT (9180)	(9180)

Arten: Bestand (Lebensstätten und Nachweise) und Erhaltungsziele

	Grüne Flussjungfer: Erhaltung des derzeitigen Zustands (B)	1037
	Spanische Fliege (prioritär) (nur Nachweis auf Gebietszonen, keine Bewertung, keine kartographische Darstellung): Erhaltung der Populationen der Art sowie ihres Lebensraums. Punktsymbol = Ort des Artnachweises	1078
	Bachneunauge: Erhaltung des derzeitigen Zustands (C)	1096
	Störmer: Erhaltung des derzeitigen Zustands (C)	1131
	Groepce: Erhaltung des derzeitigen Zustands (C)	1163
	Gelbbauchunke: Erhaltung des derzeitigen Zustands (C). Punktsymbol = Artenfund	1193
	Große Mausdohr (nicht bewertet): Schutz und ggf. Entwicklung langfristig überlebensfähiger Populationen. Lebensstätten = gesamtes FFH-Gebiet (ohne Hochrhein)	1324
	Biber: Erhaltung des derzeitigen Zustands. Dreiecksymbole = Biberbaue	1337

Arten: Entwicklungsziele

	Grüne Flussjungfer (B): Weitere Verbesserung des guten Zustands	1037
	Bachneunauge (C): Entwicklung eines mindestens guten Zustands	1096
	Störmer (C): Entwicklung eines mindestens guten Zustands	1131
	Groepce (C): Entwicklung eines mindestens guten Zustands	1163
	Gelbbauchunke (C): Entwicklung eines mindestens guten Zustands	1193
	Biber (B): Weitere Verbesserung des guten Zustands	1337

Erhaltungszustand: A = hervorragend, B = gut, C = durchschnittlich / beschränkt
Der Erhaltungszustand von Lebensraumtypen mit landschaftsrechtlich bewerteten Erdausweisungen ist in der Karte durch die entsprechenden Buchstaben dargestellt.

Grenze des FFH-Gebiets (der innere Rand der blauen Linie stellt die Grenze dar)

Grundlage:
Topographische Karte 1:200.000 (TK200)
Orthophoto 1:5.000 (DOP)
Automatisiertes Liegenschaftskataster (ALK)
© Landesvermessungsamt Baden-Württemberg
(www.lv-bw.de) Az.: 2851.9-1/19

Managementplan
für das FFH-Gebiet 8416-341
"Hochrhein östlich Waldshut"

Bestands- und Zielekarte
Lebensraumtypen und Arten
Teilkarte 2

Beauftragter: ArGe Büro Dr. Brinkmann & INULA
Gesellschaft
Dr. Volker Hünig
Gefertigt: 15.11.2009
Stand der Kartierung: 15.11.2009
Maßstab: 1 : 5.000

Baden-Württemberg
Landesvermessungsamt Baden-Württemberg

Das Projekt wird von der Europäischen Union (Natura 2000) gefördert.