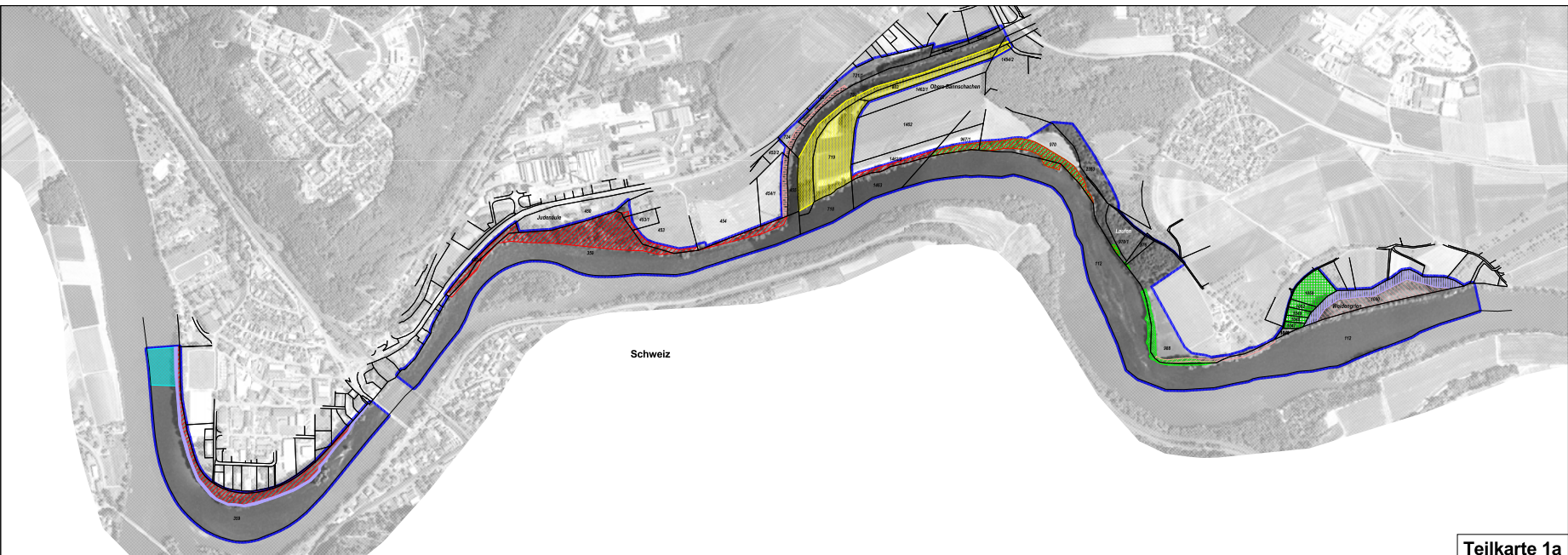
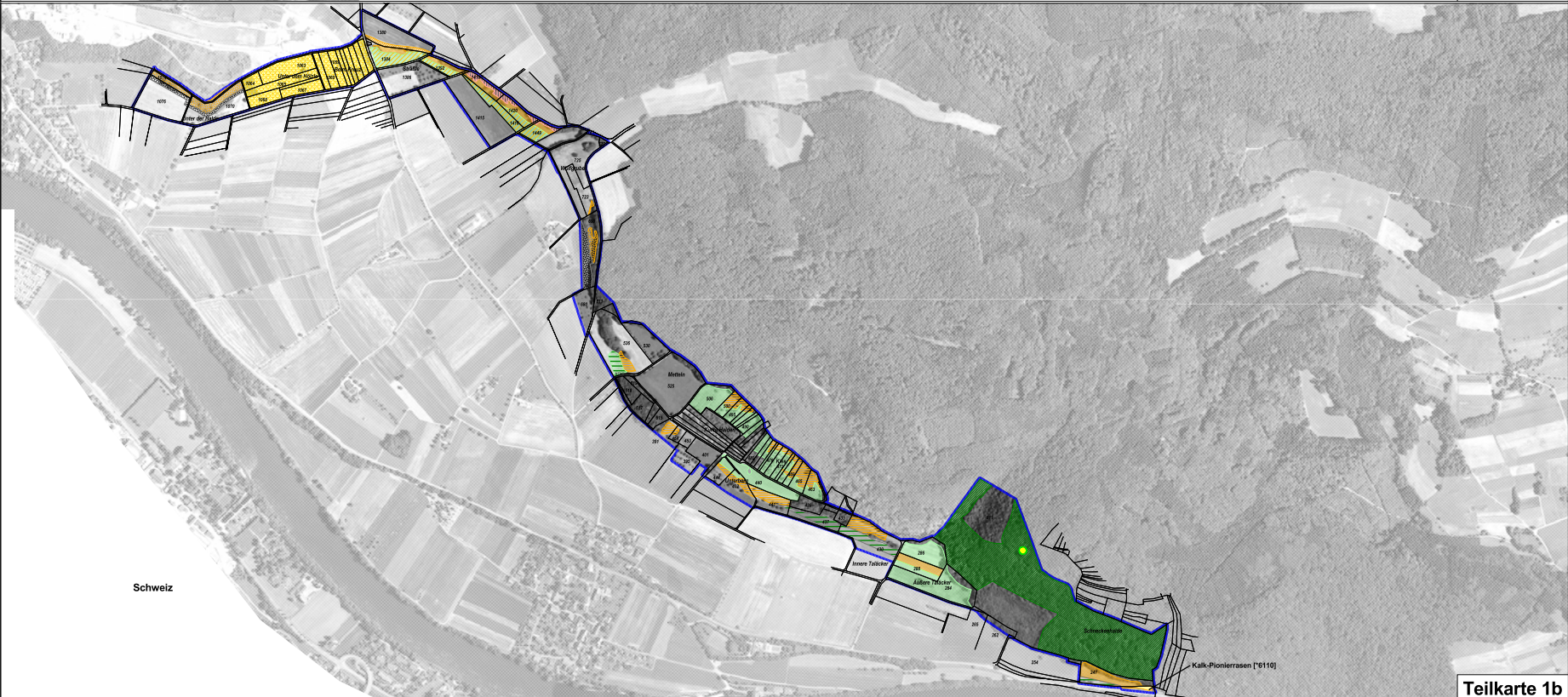


Natura 2000-MaP "Hochrhein östlich Waldshut"



Teilkarte 1a



Teilkarte 1b

Legende

Lebensraumtypen: Empfohlene Erhaltungsmaßnahmen

[Symbol]	Zur Zeit keine Maßnahmen, Entwicklung beobachten: Fließgewässer [300]	FG-2M
[Symbol]	Beseitigung von Gehölz: Kalk-Plattierassen [761/3]	KP1
[Symbol]	Erneuerung Mäh- od. MW- od. Kalk-Magerweiden [762/1]	KM1
[Symbol]	Nutzungsplanung auf eventuelle Mäh- oder Düngung ab Mitte Juli: Kalk-Magerweiden [821/1]	KM2
[Symbol]	Bekämpfung der Glatthaar: Kalk-Magerweiden [821/2]	KM2
[Symbol]	Pflege von Gehölzbeständen, jährliche Mäh: Kalk-Magerweiden [921/1]	KM3
[Symbol]	Zurückdrängen von Gehölzmassen, jährliche Mäh: Kalk-Magerweiden [921/2]	KM4
[Symbol]	Fortsetzung der Mäh- od. Grünland-Praktiken: Kalk-Magerweiden [921/3]	KM5
[Symbol]	Erneuerung Mäh nach dem 20.06.: keine Düngung: Pfeifengrasweiden [841/1]	PN1
[Symbol]	Erneuerung Mäh nach dem 20.06.: keine Düngung: Pfeifengrasweiden [841/2] und Kalkweiden Niedermoor [2230]	PN1/NI
[Symbol]	Mäh- oder Mahdun als die Jahre im Spätkommer: Flachweiden Hochstaudenfluren [843/1]	FW1
[Symbol]	Ein- oder zweifache Mäh, maximale Erhaltungsdüngung: Mager Flachweiden-Mähweiden [861/1]	MW1
[Symbol]	Zwei- oder dreifache Mäh, maximale Erhaltungsdüngung: Mager Flachweiden-Mähweiden [861/2]	MW2
[Symbol]	Mähweidenutzung: Mager Flachweiden-Mähweiden [861/3]	MW3
[Symbol]	Schönung bei der Heizzeit: Kalkflutungen [722/1]	KO1
[Symbol]	Zur Zeit keine Maßnahmen, Entwicklung beobachten: Kalkfluten mit Fleischnagelvegetation [821/1]	RF-2M
[Symbol]	Zur Zeit keine Maßnahmen, Entwicklung beobachten: Föhren [811/1]	FG-2M
[Symbol]	Fortführung der NWV [811/1]: Erhaltung bestmöglicher Waldstrukturen [1062]: Waldweiden-Baumweiden [913/1]	WB1, EHL
[Symbol]	Fortführung der NWV [811/1]: Erhaltung bestmöglicher Waldstrukturen [1062]: Laub- u. Eichen-Eichenweiden [917/1]	EHL, EHL
[Symbol]	Fortführung der NWV [811/1]: Erhaltung bestmöglicher Waldstrukturen [1062]: Schutz einzelner v.a. alter Baumindividuen mit Dahmenschnitten vor Verfall durch die Blau- u. Weiß- u. Rote-Eiche, Weide [918/1]	AW1, AW2
[Symbol]	Fortführung der NWV [811/1]: Erhaltung bestmöglicher Waldstrukturen [1062]: Steppen-Gehäusen [914/1]	SK1, SK2

Lebensraumtypen: Empfohlene Entwicklungsmaßnahmen (z. T. Übersignaturen)

[Symbol]	Reaktivierung des Altarms im "Waldschlucht"-Flussabschnitt [202/1]	W1
[Symbol]	Erneuerung der abtrocknenden Bänke: Zwischenfrucht mit einer Düngung: Kalk-Magerweiden [821/2]	km2
[Symbol]	Erneuerung der abtrocknenden Bänke: Zwischenfrucht mit einer Düngung: Kalk-Magerweiden [821/3]	km2
[Symbol]	Erneuerung der abtrocknenden Bänke: Zwischenfrucht mit einer Düngung: Kalk-Magerweiden [821/4]	km2
[Symbol]	Erneuerung der abtrocknenden Bänke: Zwischenfrucht mit einer Düngung: Kalk-Magerweiden [821/5]	km2
[Symbol]	Erneuerung der abtrocknenden Bänke: Zwischenfrucht mit einer Düngung: Kalk-Magerweiden [821/6]	km2
[Symbol]	Erneuerung der abtrocknenden Bänke: Zwischenfrucht mit einer Düngung: Kalk-Magerweiden [821/7]	km2
[Symbol]	Erneuerung der abtrocknenden Bänke: Zwischenfrucht mit einer Düngung: Kalk-Magerweiden [821/8]	km2
[Symbol]	Erneuerung der abtrocknenden Bänke: Zwischenfrucht mit einer Düngung: Kalk-Magerweiden [821/9]	km2
[Symbol]	Erneuerung der abtrocknenden Bänke: Zwischenfrucht mit einer Düngung: Kalk-Magerweiden [821/10]	km2
[Symbol]	Erneuerung der abtrocknenden Bänke: Zwischenfrucht mit einer Düngung: Kalk-Magerweiden [821/11]	km2
[Symbol]	Erneuerung der abtrocknenden Bänke: Zwischenfrucht mit einer Düngung: Kalk-Magerweiden [821/12]	km2
[Symbol]	Erneuerung der abtrocknenden Bänke: Zwischenfrucht mit einer Düngung: Kalk-Magerweiden [821/13]	km2
[Symbol]	Erneuerung der abtrocknenden Bänke: Zwischenfrucht mit einer Düngung: Kalk-Magerweiden [821/14]	km2
[Symbol]	Erneuerung der abtrocknenden Bänke: Zwischenfrucht mit einer Düngung: Kalk-Magerweiden [821/15]	km2
[Symbol]	Erneuerung der abtrocknenden Bänke: Zwischenfrucht mit einer Düngung: Kalk-Magerweiden [821/16]	km2
[Symbol]	Erneuerung der abtrocknenden Bänke: Zwischenfrucht mit einer Düngung: Kalk-Magerweiden [821/17]	km2
[Symbol]	Erneuerung der abtrocknenden Bänke: Zwischenfrucht mit einer Düngung: Kalk-Magerweiden [821/18]	km2
[Symbol]	Erneuerung der abtrocknenden Bänke: Zwischenfrucht mit einer Düngung: Kalk-Magerweiden [821/19]	km2
[Symbol]	Erneuerung der abtrocknenden Bänke: Zwischenfrucht mit einer Düngung: Kalk-Magerweiden [821/20]	km2
[Symbol]	Erneuerung der abtrocknenden Bänke: Zwischenfrucht mit einer Düngung: Kalk-Magerweiden [821/21]	km2
[Symbol]	Erneuerung der abtrocknenden Bänke: Zwischenfrucht mit einer Düngung: Kalk-Magerweiden [821/22]	km2
[Symbol]	Erneuerung der abtrocknenden Bänke: Zwischenfrucht mit einer Düngung: Kalk-Magerweiden [821/23]	km2
[Symbol]	Erneuerung der abtrocknenden Bänke: Zwischenfrucht mit einer Düngung: Kalk-Magerweiden [821/24]	km2
[Symbol]	Erneuerung der abtrocknenden Bänke: Zwischenfrucht mit einer Düngung: Kalk-Magerweiden [821/25]	km2
[Symbol]	Erneuerung der abtrocknenden Bänke: Zwischenfrucht mit einer Düngung: Kalk-Magerweiden [821/26]	km2
[Symbol]	Erneuerung der abtrocknenden Bänke: Zwischenfrucht mit einer Düngung: Kalk-Magerweiden [821/27]	km2
[Symbol]	Erneuerung der abtrocknenden Bänke: Zwischenfrucht mit einer Düngung: Kalk-Magerweiden [821/28]	km2
[Symbol]	Erneuerung der abtrocknenden Bänke: Zwischenfrucht mit einer Düngung: Kalk-Magerweiden [821/29]	km2
[Symbol]	Erneuerung der abtrocknenden Bänke: Zwischenfrucht mit einer Düngung: Kalk-Magerweiden [821/30]	km2

Arten: Empfohlene Erhaltungsmaßnahmen

[Symbol]	Zur Zeit keine Maßn., Entwicklung beob. (ohne Kartierung): Große Flussjungfer [1007]: Großes Mäusch [1124]: GF-OW, GF-OW	GF-OW
[Symbol]	Mäh- od. Mahdun ohne Kartierung: Spätkommer [762/1]	SP1
[Symbol]	Verbesserung der Durchwindbarkeit des Hochrheins durch geeignete Funktionsfähigkeit der Fischtrappe Rechenen (ohne Kartierung): Bachweiden [1096]: Strome [1131]: Gröbe [1162]	FI1
[Symbol]	Geschlechtsreife zur Verbesserung der Anlaufsbedingungen für Koihaier (ohne Kartierung): Bachweiden [1096]: Strome [1131]: Gröbe [1162]	FI2
[Symbol]	Bachweiden [1096]: Strome [1131]: Gröbe [1162]	GU1
[Symbol]	Erhaltung eines wasserführenden Abganges im Laubgehäusen: Gebirgsbachflüsse [1193]	GB1
[Symbol]	Förderung von Strohweiden-Auflauf bei Bedarf Schutz einzelner Baumindividuen vor Verfall: Biber [1337]	BI1
[Symbol]	Anlage von Übergräben: Biber [1337]	BI2
[Symbol]	Kein weiterer Uferweidbau, Zubauen von Uferweiden: Biber [1337]	BI3
[Symbol]	Erhaltung des standorttypischen Ufergehölzes: Biber [1337]	BI4

Arten: Empfohlene Entwicklungsmaßnahmen

[Symbol]	Besetz. v. Uferweiden in der Erhaltung kulturnaturtypischer Hochrheine: Bachweiden [1096]: Strome [1131]: Gröbe [1162]	FI1
[Symbol]	Wasser-Land-Verbindungen an der Pfeifengrasweiden: Bachweiden [1096]: Strome [1131]	FI2
[Symbol]	Anhebung eines Weilerschutzes zur Förderung der Flachweidenbereiche: Bachweiden [1096]	FI3
[Symbol]	Schaffung eines Strohweiden-Auflauf bei Bedarf Schutz einzelner Baumindividuen vor Verfall: Strome [1131]	SI1
[Symbol]	Beseitigen von ungesunden Bänken im Uferbereich des Hochrheins (ohne Kartierung): Strome [1131]	SI2
[Symbol]	Verbesserung des Lebensraums: Gebirgsbachflüsse [1193]	GB1
[Symbol]	Anlage von Übergräben: Biber [1337]	BI1
[Symbol]	Beseitigung von Uferweiden: Biber [1337]	BI2
[Symbol]	Beseitigung von Uferweiden: Biber [1337]	BI3

Grenze des FFH-Gebiets (der innere Rand der blauen Linie stellt die Grenze dar)

Wichtige Informationen:

Die Erhaltungsmaßnahmen, die den LRT 200 (Erhaltung des Grünland-Mosaik) und LRT 201 (Erhaltung des Grünland-Mosaik) entsprechen, sind in der Tabelle 1 des Anhangs des Managementplans (MP) aufgeführt. Die Erhaltungsmaßnahmen, die den LRT 202 (Erhaltung des Grünland-Mosaik) entsprechen, sind in der Tabelle 2 des Anhangs des Managementplans (MP) aufgeführt. Die Erhaltungsmaßnahmen, die den LRT 203 (Erhaltung des Grünland-Mosaik) entsprechen, sind in der Tabelle 3 des Anhangs des Managementplans (MP) aufgeführt. Die Erhaltungsmaßnahmen, die den LRT 204 (Erhaltung des Grünland-Mosaik) entsprechen, sind in der Tabelle 4 des Anhangs des Managementplans (MP) aufgeführt. Die Erhaltungsmaßnahmen, die den LRT 205 (Erhaltung des Grünland-Mosaik) entsprechen, sind in der Tabelle 5 des Anhangs des Managementplans (MP) aufgeführt. Die Erhaltungsmaßnahmen, die den LRT 206 (Erhaltung des Grünland-Mosaik) entsprechen, sind in der Tabelle 6 des Anhangs des Managementplans (MP) aufgeführt. Die Erhaltungsmaßnahmen, die den LRT 207 (Erhaltung des Grünland-Mosaik) entsprechen, sind in der Tabelle 7 des Anhangs des Managementplans (MP) aufgeführt. Die Erhaltungsmaßnahmen, die den LRT 208 (Erhaltung des Grünland-Mosaik) entsprechen, sind in der Tabelle 8 des Anhangs des Managementplans (MP) aufgeführt. Die Erhaltungsmaßnahmen, die den LRT 209 (Erhaltung des Grünland-Mosaik) entsprechen, sind in der Tabelle 9 des Anhangs des Managementplans (MP) aufgeführt. Die Erhaltungsmaßnahmen, die den LRT 210 (Erhaltung des Grünland-Mosaik) entsprechen, sind in der Tabelle 10 des Anhangs des Managementplans (MP) aufgeführt.

Managementplan für das FFH-Gebiet 8416-341 "Hochrhein östlich Waldshut"

Karte der Maßnahmenempfehlungen Lebensraumtypen und Arten

Teilkarte 1

Bearbeiter: ArGe Büro Dr. Brinkmann & INULA
Gezeichnet: Dr. Holger Hunger
Geprüft: 15.11.2009
Stand der Kartierung: 15.11.2009
Maßstab: 1 : 5.000

Baden-Württemberg
Städtische Naturschutzverwaltung
Natura 2000
© Landesvermessungsamt Baden-Württemberg (www.lv-bw.de) Az.: 2851.9-1/19