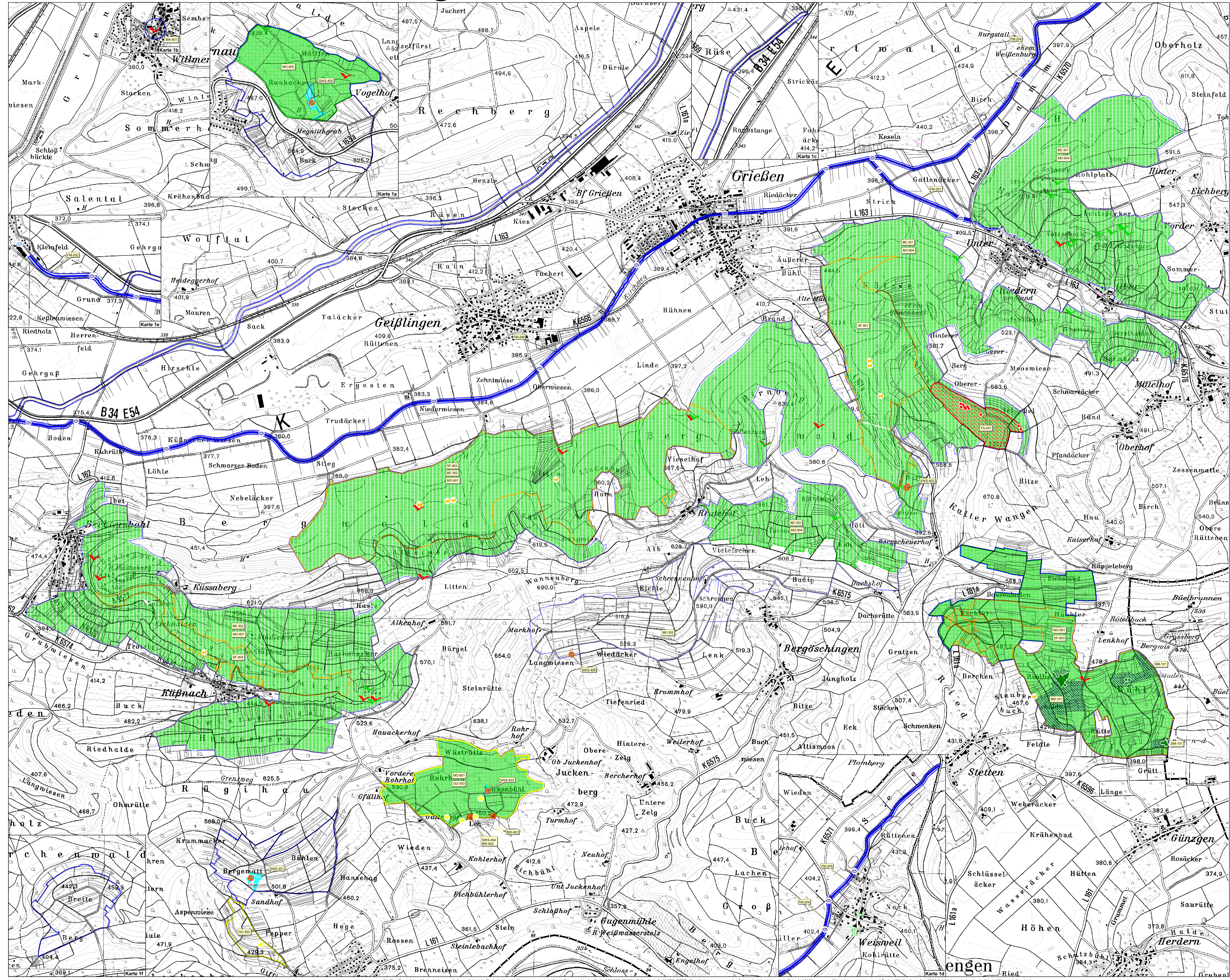


# NATURA 2000-PEPL "Klettgaurücken"



### LEGENDE

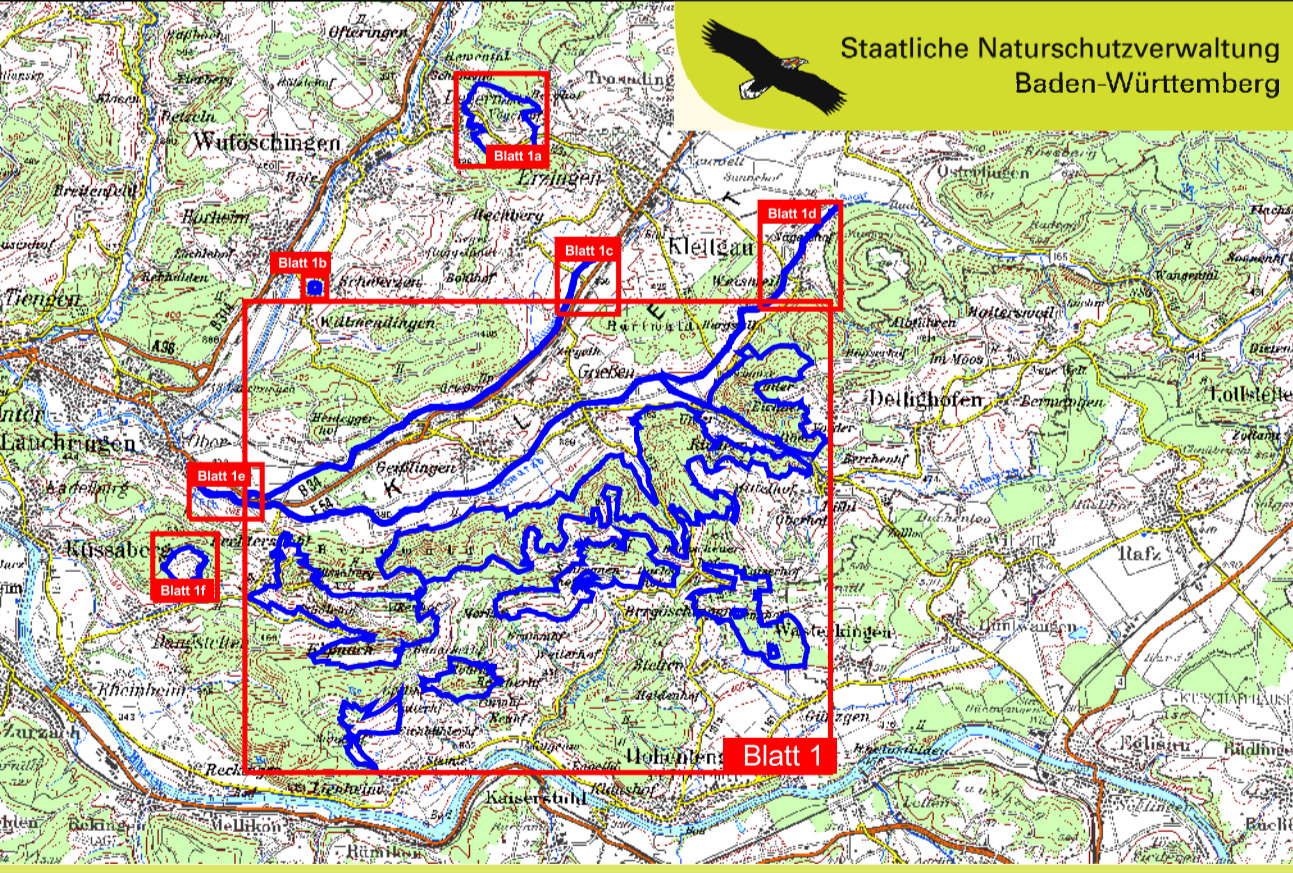
Lebensstätten und Nachweisorte der Arten

	Grünes Besenmoos ( <i>Dicranum viride</i> )	1381
	Frauenschuß ( <i>Cypripedium calceolus</i> )	1902
	Großes Mausohr ( <i>Myotis myotis</i> )	1324
	Mopsfledermaus ( <i>Barbastella barbastellus</i> )	1308
	Grenze zwischen Erfassungseinheiten	
	Bechsteinfledermaus ( <i>Myotis bechsteini</i> )	1323
	Grenze zwischen Erfassungseinheiten	
	Gelbbauchunke ( <i>Bombina variegata</i> )	1193
	Spanische Flagge ( <i>Callimorpha quadripunctaria</i> ) (prioritär)	1078*
	Kleine Flusmuschel ( <i>Unio crassus</i> )	1032
	Schmale Windelschnecke ( <i>Vertigo angustior</i> )	1014
	Bauchige Windelschnecke ( <i>Vertigo moulinsiana</i> )	1016

Anmerkung: Nachweise außerhalb des FFH-Gebiets werden mit den rechten Symbolen dargestellt.

Artikelpaar und Nummer (letzte 3 Ziffern) der jeweiligen Lebensstätte:  
 BE = Bechsteinfledermaus, BM = Grünes Besenmoos,  
 BW = Bauchige Windelschnecke,  
 FM = Kleine Flusmuschel, FS = Frauenschuß,  
 GU = Gelbbauchunke, MA = Großes Mausohr, MA-401 = Katholische Kirche  
 Schwarzen, MA-402 = gesamtes FFH-Gebiet, MO = Mopsfledermaus.

Grenze des FFH-Gebiets (der innere Rand der blauen Linie stellt die Grenze dar)



Pflege- und Entwicklungsplan  
 FFH-Gebiet 8316-341 "Klettgaurücken"

**NATURA 2000**

### Karte der Lebensstätten der Arten

Blatt 1

Bearbeitung	Büro Dr. Robert Brinkmann & INULA proECO Umweltplanung gmbh
Gezeichnet	Dr. Holger Hunger
Gefertigt am	31.01.2008
Stand der Kartierung	September 2007
Kartengrundlage	ALK, © Landesvermessungsamt B.-W., Az.: 2851.9-1/11
Maßstab	1:10.000

Baden-Württemberg  
 REGIERUNGSPRÄSIDIUM FREIBURG