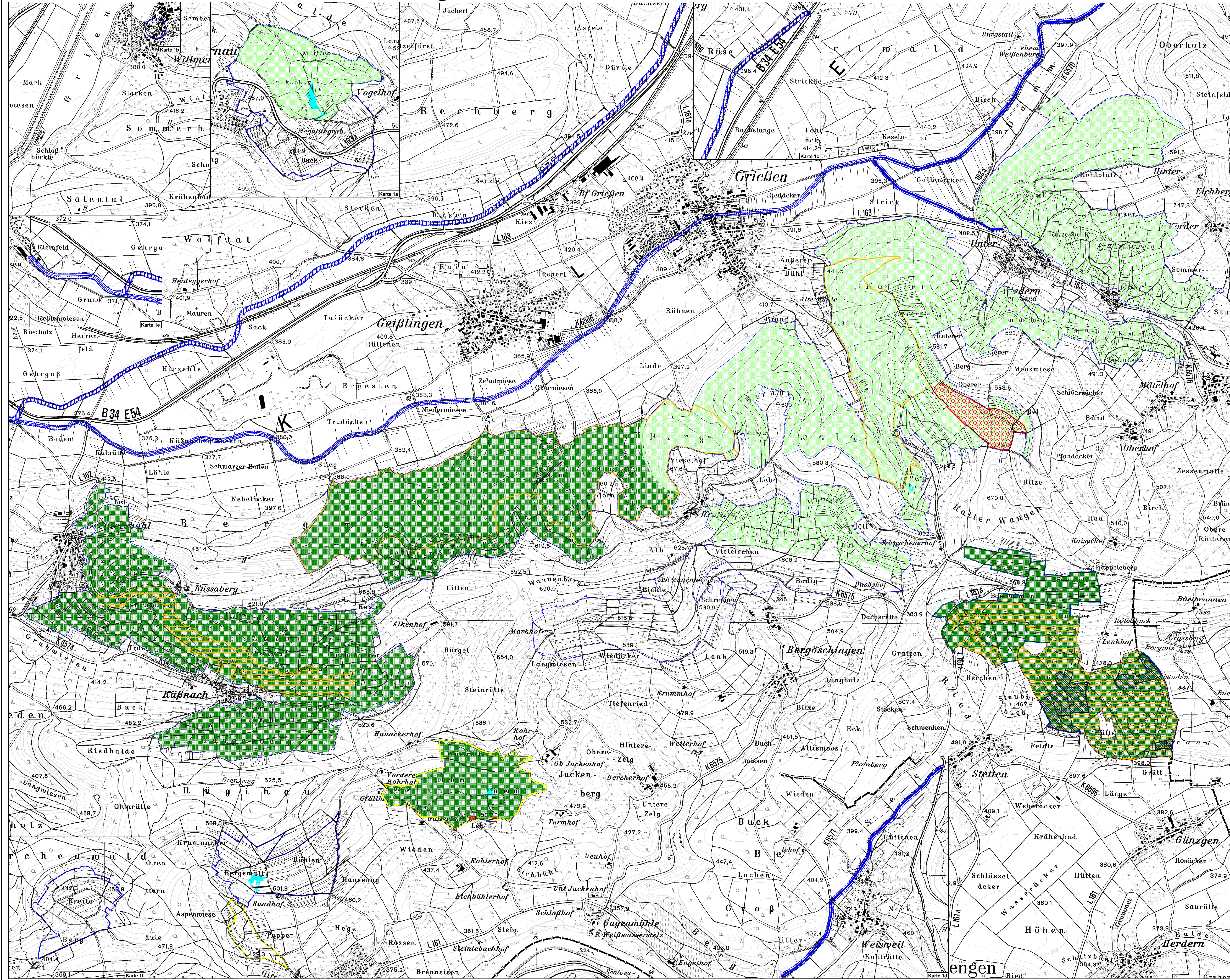


NATURA 2000-PEPL "Klettgaurücken"



LEGENDE

Erhaltungsziele
 Erhaltung des derzeitigen Zustands (aktueller Zustand in Klammern)

	Schmale Windschnecke (<i>Vertigo angustior</i>) (B/C)	1014
	Bauchige Windschnecke (<i>Vertigo moulinsiana</i>) (B/C)	1016
	Kleine Flussschnecke (<i>Unio crassus</i>) (B/C)	1032
	Spanische Flügge (<i>Calymene quadripunctaria</i>) (B/C)	1078*
	Gelbbauchunke (<i>Bombina variegata</i>) (B)	1193
	Mopsfledermaus (<i>Batistella barbastellus</i>) (B/C)	1308
	Bechsteinfledermaus (<i>Myotis bechsteini</i>) (B/C)	1323
	Großes Mausohr (<i>Myotis myotis</i>) (B)	1324
	Grünes Besenmoos (<i>Dicranum viride</i>) (B)	1381
	Frauschuh (<i>Cypripedium calceolus</i>) (B)	1902

Wiederherstellung des Zustands A oder B (aktueller Zustand in Klammern)

	Schmale Windschnecke (<i>Vertigo angustior</i>) (B/C)	1014
--	---	------

Zustandskategorien: A: hervorragend, B: gut, C: beschränkt

Entwicklungsziele
 Verbesserung des derzeitigen Zustands

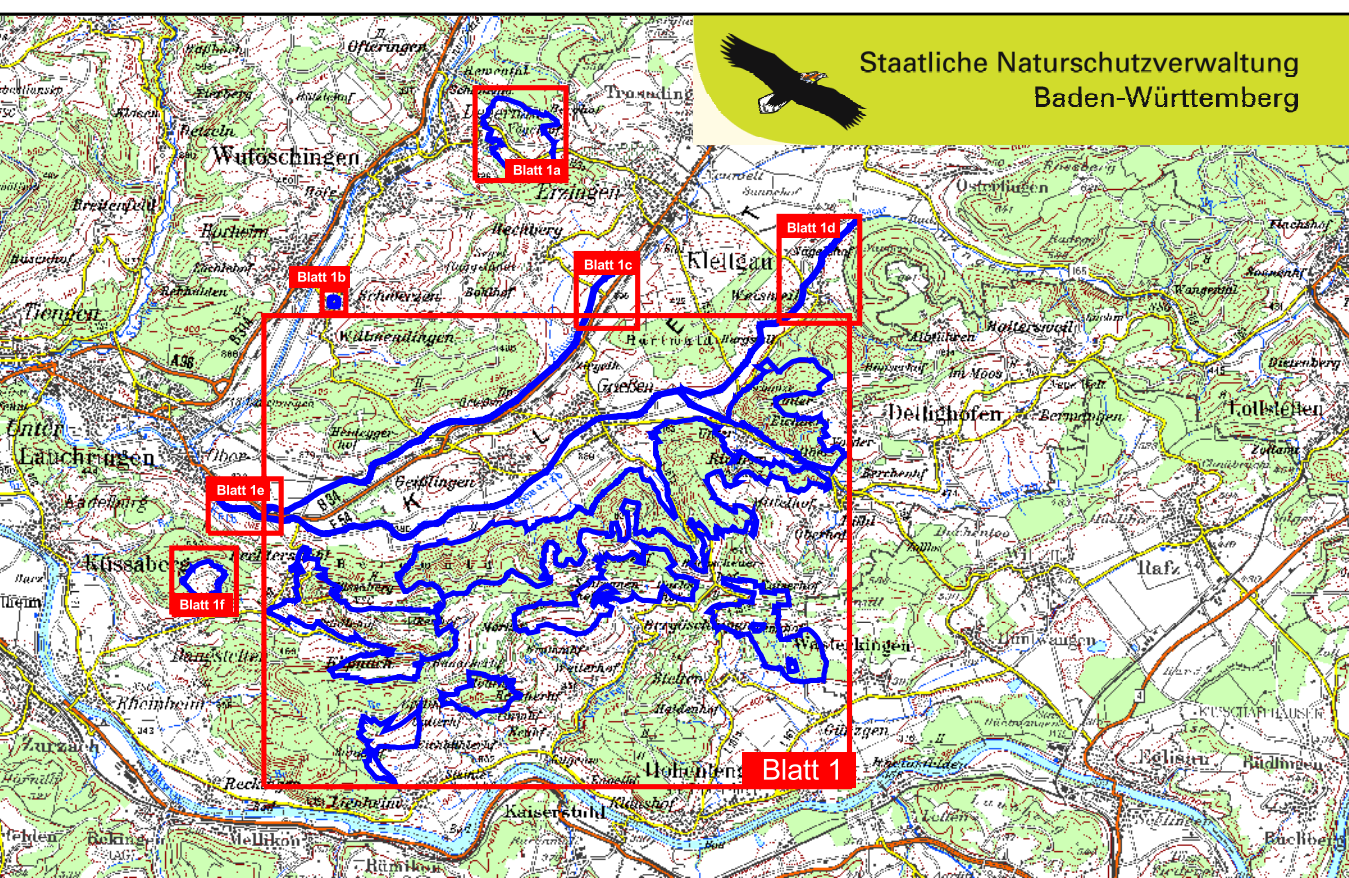
	Kleine Flussschnecke (<i>Unio crassus</i>)	1032
--	--	------

Bei allen Arten sind die unter Erhaltungsziele aufgeführten Flächen zugleich Entwicklungsflächen, wobei Teilbereiche mit Defiziten besonders zu berücksichtigen sind.

Grenze des FFH-Gebiets (der innere Rand der blauen Linie stellt die Grenze dar)

GEBIETSÜBERSICHT

Landkreis: Waldshut
 Gemeinden: Dettighofen, Hohentengen, Klettgau, Küssaberg, Lauchingen, Wültschingen
 Naturraum: 120 Alb-Wutach-Gebiet
 Gesamtfläche: 1.469,9 ha
 Anzahl der Teilgebiete: 11



Pflege- und Entwicklungsplan
 FFH-Gebiet 8316-341 "Klettgaurücken"

Karte der Erhaltungs- und Entwicklungsziele

Arten, Blatt 1

Bearbeitung	Büro Dr. Robert Brinkmann & INULA preECO Umweltpflege gmbh
Gezeichnet	Dr. Holger Hunger
Geliefert am	31.01.2006
Stand der Kartierung	September 2007
Kartengrundlage	ALK, © Landesvermessungsamt B.-W., Az.: 2851.9-1/11
Maßstab	1:10.000

Baden-Württemberg
 REGIERUNGSPRÄSIDIUM FREIBURG