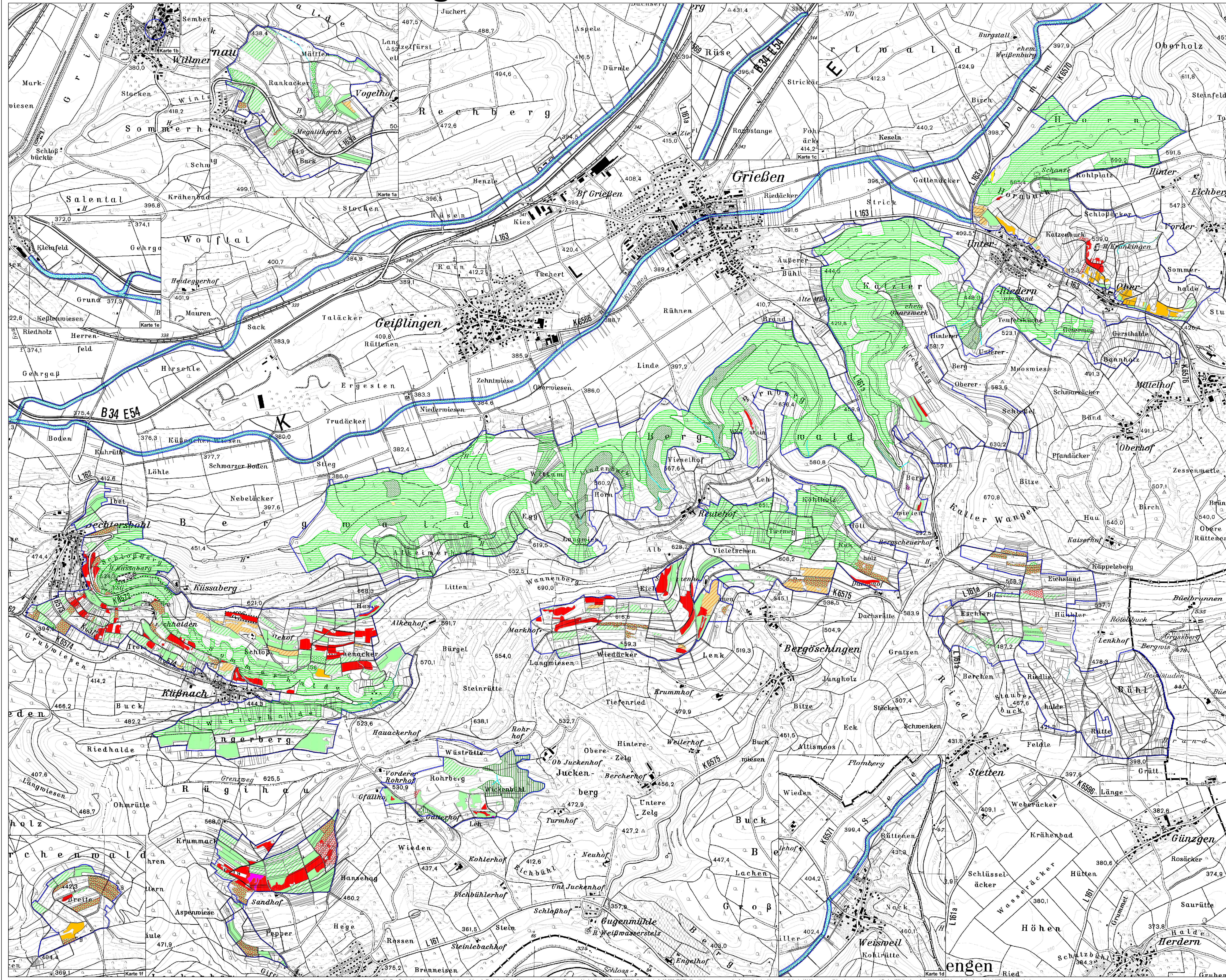


# NATURA 2000-PEPL "Klettgaurücken"



### LEGENDE

**Erhaltungsziele**  
 Erhaltung des derzeitigen Zustands (aktueller Zustand in Klammern)

	Fließgewässer mit flutender Wasservegetation (A)	3260
	Kalk-Trockenrasen (A/B) bzw. (C)	6210
	Pflafergraswiesen (B) bzw. (C)	6410
	Fauche Hochstaudenfluren (B)	6431
	Magere Flachland-Mähwiesen (A/B) bzw. (C)	6510
	Kalkflutquellen (prioritär) (A/B)	7220*
	Kalk-Schutthalden (prioritär) (B) bzw. (C)	8160*
	Waldmeister-Buchenwald (A)	9130
	Orchideen-Buchenwald (B)	9150
	Schlucht- und Hangmischwälder (B)	9180
	Auenwälder mit Erle und Esche (prioritär) (B)	91E0*
	Steppenheide-Kiefernwälder (B)	91U0

**Entwicklungsziele**

- Entwicklung von Fließgewässern [3260] und Hochstaudenfluren [6431] aus Nicht-LRT-Flächen
- Verbesserung des Erhaltungszustands von Kalk-Trockenrasen [6210(\*)] mindestens auf B
- Entwicklung von Kalk-Trockenrasen [6210(\*)] aus dem LRT 6510 oder aus Nicht-LRT-Flächen
- Verbesserung des Erhaltungszustands von Flachland-Mähwiesen [6510] mindestens auf B
- Entwicklung von Flachland-Mähwiesen [6510] aus Nicht-LRT-Flächen
- Wiederherstellung eines ehemaligen Kalk-Flutmoors [7230]

Zustandskategorien: A: hervorragend, B: gut, C: durchschnittlich

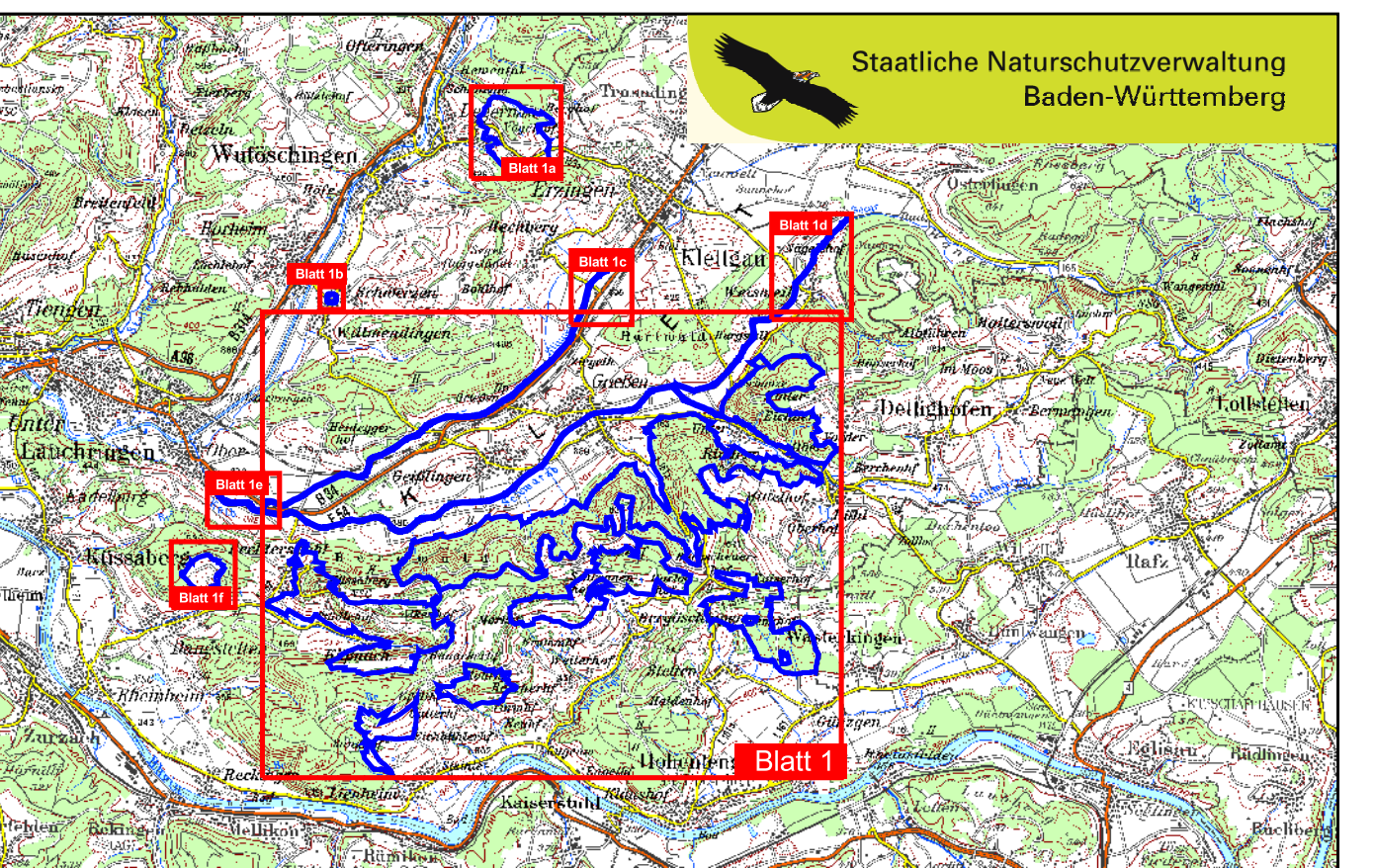
Bei allen Arten sind die unter Erhaltungsziele aufgeführten Flächen zugleich Entwicklungsflächen, wobei Teilbereiche mit Defiziten besonders zu berücksichtigen sind.

Grenze des FFH-Gebiets (der innere Rand der blauen Linie stellt die Grenze dar)

### GEBIETSÜBERSICHT

Landkreis: Waldshut  
 Gemeinden: Dettighofen, Hohentengen, Klettgau, Küssaberg, Lachingen, Wutachingen  
 Naturraum: 120 Alb-Wutach-Gebiet  
 Gesamtfläche: 1.469,9 ha  
 Anzahl der Teilgebiete: 11

0 200 400 600  
 Meter



Pflege- und Entwicklungsplan  
 FFH-Gebiet 8316-341 "Klettgaurücken"

**NATURA 2000**

**Karte der Erhaltungs- und Entwicklungsziele**  
 Lebensraumtypen, Blatt 1

Bearbeitung	Büro Dr. Robert Brinkmann & INULA proCO Umweltpflege gmbh
Gezeichnet	Dr. Holger Hunger
Gefertigt am	31.01.2008
Stand der Kartierung	September 2007
Kartengrundlage	ALK, © Landesvermessungsamt B.-W., Az.: 2851-9-1/11
Maßstab	1:10.000

Baden-Württemberg  
 REGIERUNGSPRÄSIDIUM FREIBURG