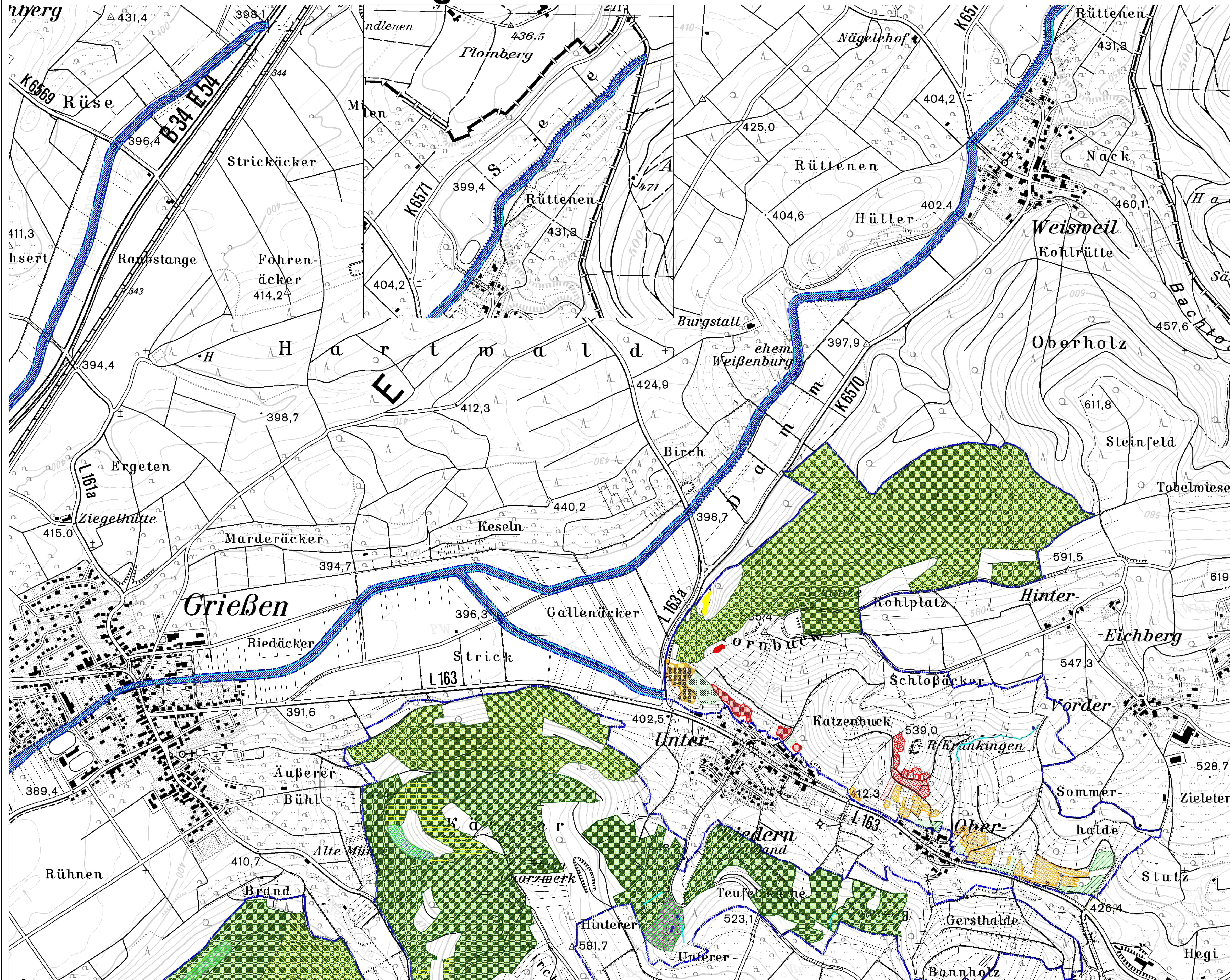


NATURA 2000-PEPL "Klettgaurücken"



LEGENDE

Empfohlene Erhaltungsmaßnahmen
Offenland-Lebensraumtypen

- Fließgewässer (3260): Aktuell keine Maßnahmen, Entwicklung beobachten
- Kalk-Trockenrasen (6210*): Einschürfung Mahd, ab Anfang Juli
- Kalk-Trockenrasen (6210*): Einschürfung Mahd, nach dem 10. August
- Kalk-Trockenrasen (6210): Einschürfung Mahd, vor dem 1. Juli oder nach dem 10. August
- Kalk-Trockenrasen (6210): Extensive Beweidung mit Gehälzfliegen, ggf. Nachmahd
- Kalk-Trockenrasen (6210/6210*): Waldrandgestaltung
- Kalk-Trockenrasen (6210): Regelmäßige Kontrolle, bei Bedarf Maßnahmen
- Kalk-Trockenrasen (6210/6210*): Übersignatur = Erstfluge: Entehrung
- Pfeifengrassien (6410): Einschürfung Streuwiesenmahd ab Ende August
- Feuchte Hochstaudenfluren (6430): Zurückdrängen von Neophyten und Gehölzszukzession
- Flachland-Mähwiesen (6510): Ein- oder zweischürige Mahd
- Flachland-Mähwiesen (6510): Zwei- bis dreischürige Mahd
- Flachland-Mähwiesen (6510): Zwei- bis dreisch. Mahd, red. Düngung, später wie MW1
- Flachland-Mähwiesen (6510): Mähweide
- Kalkflutquellen (7220*): Aktuell keine Maßnahmen, Entwicklung beobachten
- Kalkschutthalde (8160*): Aktuell keine Maßnahmen, Entwicklung beobachten

Empfohlene Entwicklungsmaßnahmen
Offenland-Lebensraumtypen

- Fließgewässer (3260): Fließgewässerrenaturierung, Hochstaudenfluren (6430): Förderung
- Kalk-Trockenrasen (6210/6210*): Zweischürige Mahd ohne Düngung (von LRT 6510-Flächen)
- Kalk-Trockenrasen (6210/6210*): Zweischürige Mahd ohne Düngung (von LRT 6210-Flächen)
- Kalk-Trockenrasen (6210/6210*): Umwandlung Fichtenforst in Grünland/Waldrandgestaltung
- Kalk-Trockenrasen (6210/6210*): Umwandlung eines Baumstreifens in eine Feldhecke
- Kalk-Trockenrasen (6210/6210*): Entfernung von Auflagersten in § 32-Biotopen
- Pfeifengrassien (6410): Verbesserung des Wasserhaushalts
- Flachland-Mähwiesen (6510): Zwei- bis dreischürige Mahd, red. Düngung (LRT-Flächen)
- Flachland-Mähwiesen (6510): Zwei- bis dreischürige Mahd, red. Düngung (nicht-LRT-Flächen)
- Flachland-Mähwiesen (6510): Mähweide mit reduzierter Düngung
- Flachland-Mähwiesen (6510): Umstellung auf Mähweidenutzung
- Kalkflutquelle (7220*): Enttörung einer alten Brunnenfassung
- Kalkflutquelle (7220*): Förderung von Gehölzaufwuchs
- Kalkschutthalde (8160*): Randliche Rücknahme von Gehölzen

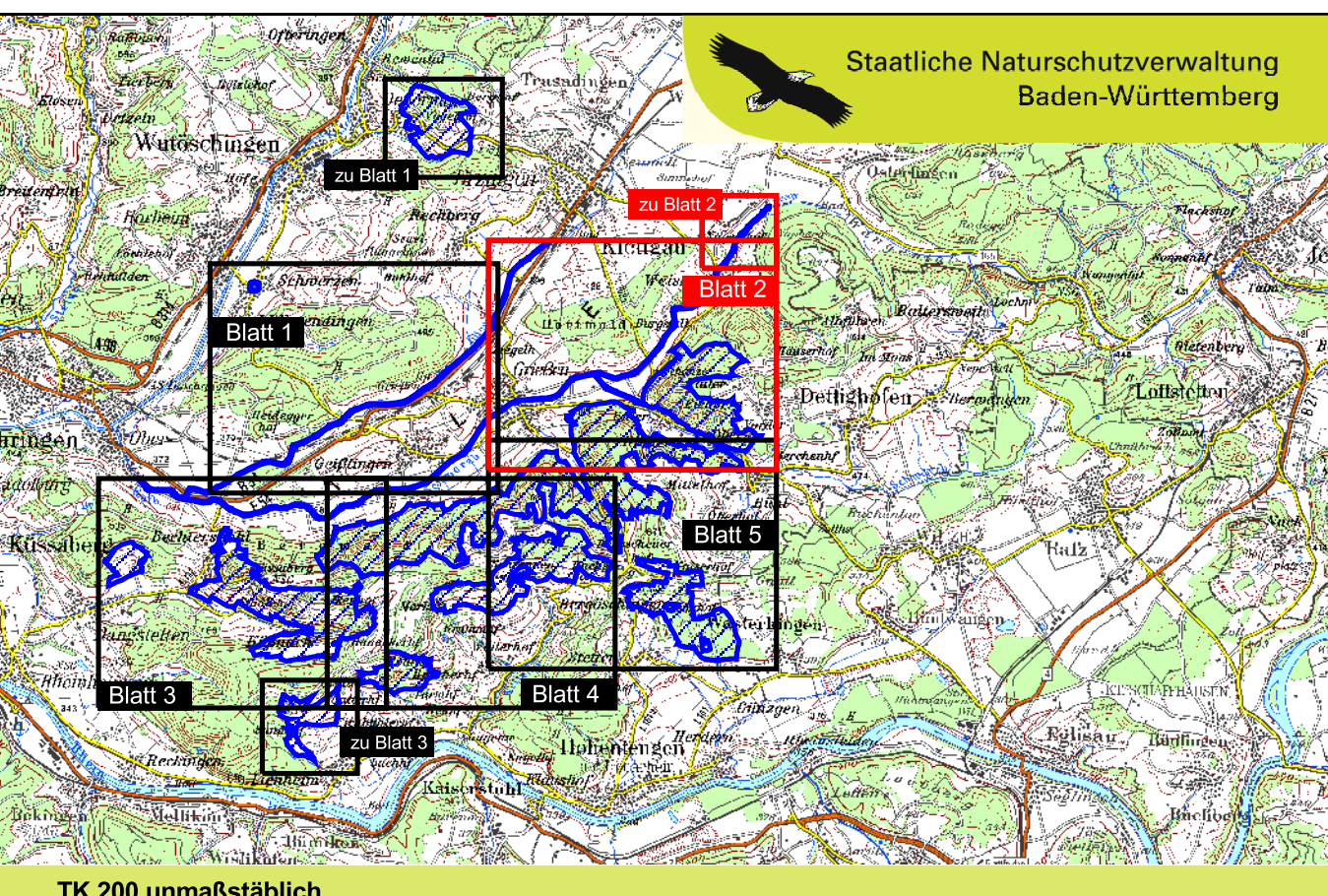
Empfohlene Erhaltungsmaßnahmen
Wald-Lebensraumtypen

- Waldmeister-Buchewald (9130): Naturnahe Waldwirtschaft (NNW)
- Orchideen-Kalkbuche (9159): NNW, Reduzierung von Sikawid
- Schlucht- und Hangmischwald (9180): NNW, Reduzierung von Sikawid
- Auenwald (91E0*): NNW, Reduzierung von Sikawid
- Steppenheide-Kieferwald (91U0): Regelmäßige Entfernung LRT-untypischer Gehölze

Empfohlene Entwicklungsmaßnahmen
Wald-Lebensraumtypen

- Waldmeister-Buchewald (9130): Förderung standorttypischer Baumarten, Belassen aller Nadelbäume für die Mopsfliegenmaus, kein Schirmschlag, stattdessen Einzelstammnahme
- Waldmeister-Buchewald (9130): Totholzanreicherung
- Waldmeister-Buchewald (9130): Ernt. v. Naturwaldzellen durch Ausweisung v. arB-Beständen
- Waldmeister-Buchewald (9130): Auflichtung durch Entnahme von Fichten, Belassen aller Nadelbäume für die Mopsfliegenmaus, Auflichten um Felzen
- Orchideen-Kalkbuche (9159): Förderung standorttyp. Baumarten, Totholzanreicherung
- Schlucht- und Hangmischwald (9180): Hinführung zu Dauerwald mit Einzelbaumbewirtschaft.
- Schlucht- und Hangmischwald (9180): Auflichtung durch Entnahme von Fichten, Markierung toter Bäume
- Schonung toter Bäume für die Mopsfliegenmaus
- Auenwald (91E0*): Hinführung zu Dauerwald mit Einzelbaumbewirtschaft, Totholzanreicherung, Anhebung der Habichtsbauzucht
- Auenwald (91E0*): Entwicklung eines gewässerbegleitenden Auwaldstreifens
- Steppenheide-Kieferwald (91U0): Schonung von Kieferverjüngung

GEBIETSÜBERSICHT
 Landkreis: Waldshut
 Gemeinden: Duttighofen, Hohentengen, Klettgau, Küssaberg, Lauchingen, Wutscringen
 Naturraum: 120 Ab-Wutach-Gebiet
 Gesamtfläche: 1.469,9 ha
 Anzahl der Teilgebiete: 11



FFH-Gebiet 8316-341 "Klettgaurücken"

Karte der Maßnahmenempfehlungen
 Lebensraumtypen, Blatt 2

Bearbeitung: Büro Dr. Robert Brinkmann & INULA
 Gezeichnet: Dr. Holger Hunger
 Geprüft am: 31.01.2008
 Stand der Kartierung: September 2007
 Kartengrundlage: ALK, © Landesvermessungsamt
 Maßstab: B.-W., Az.: 2851.9-1/11
 1: 5.000

Baden-Württemberg
 REGIERUNGSPRÄSIDIUM FREIBURG

Alle Geo-Basisdaten (Kartenhintergrund) dienen folgende Rasterkarten der Vermessungsverwaltung: Topographische Karte 1:25.000 (TK25), Orthophoto 1:10.000 (DOP), Flursückgrenzen aus der Automatisierten Liegenschaftskarte (ALK) © Landesvermessungsamt Baden-Württemberg Az.: 2851.9-1/11 (www.lvv-bw.de/cou/bnd/240/www.lvv-bw.de)