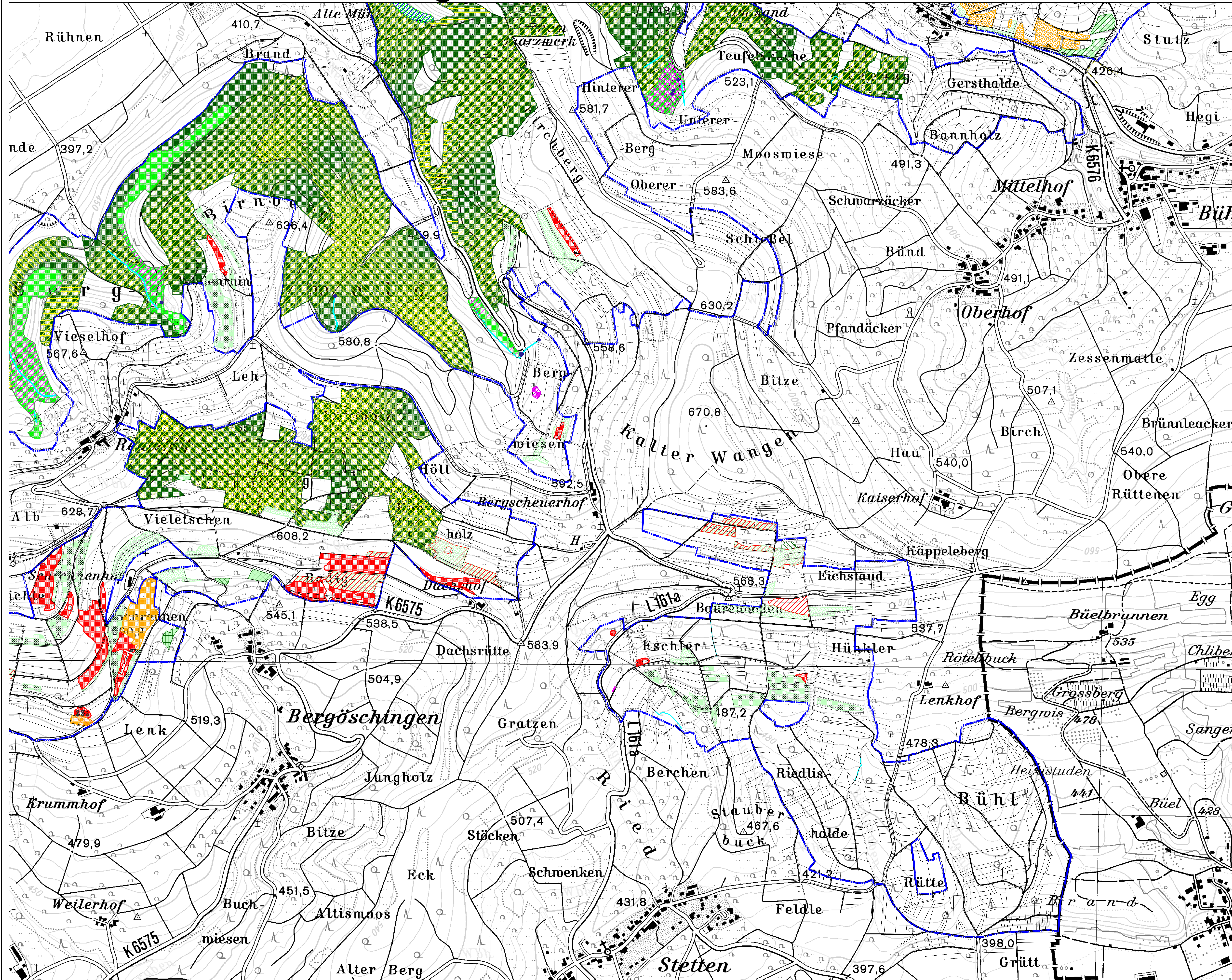


NATURA 2000-PEPL "Klettgaurücken"



LEGENDE

Empfohlene Erhaltungsmaßnahmen

Offenland-Lebensraumtypen

Fließgewässer (3260): Aktuelle keine Maßnahmen, Entwicklung beobachten	FG-KM
Kalk-Trockenrasen (6210/6210*): Einschürfung Mahd, ab Anfang Juli	KT1
Kalk-Trockenrasen (6210*): Einschürfung Mahd, nach dem 10. August	KT2
Kalk-Trockenrasen (6210): Einschürfung Mahd, vor dem 1. Juli oder nach dem 10. August	KT3
Kalk-Trockenrasen (6210): Extensive Beweidung mit Gehölzflüge, ggf. Nachmahd	KT4
Kalk-Trockenrasen (6210/6210*): Waldrandgestaltung	KT5
Kalk-Trockenrasen (6210): Regelmäßige Kontrolle, bei Bedarf Maßnahmen	KT6
Kalk-Trockenrasen (6210/6210*): Übersignatur = Erstflüge: Erhaltung	KT1a, KT4a
Pfeifengraswiesen (6410): Einschürfung Streuwiesenmahd ab Ende August	PW1
Feuchte Hochstaudenfluren (6430): Zurückdrängen von Neophyten und Gehölzsukzession	HS1
Flachland-Mähwiesen (6510): Ein- oder zweischürige Mahd	MW1
Flachland-Mähwiesen (6510): Zwei- bis dreischürige Mahd	MW2
Flachland-Mähwiesen (6510): Zwei- bis dreisch. Mahd, red. Düngung; später je MW1	MW3
Flachland-Mähwiesen (6510): Mähweide	MW4
Kalkflurquellen (7220*): Aktuelle keine Maßnahmen, Entwicklung beobachten	KQ-KM
Kalkschutthalde (8160*): Aktuelle keine Maßnahmen, Entwicklung beobachten	SH-KM

Empfohlene Entwicklungsmaßnahmen

Offenland-Lebensraumtypen

Fließgewässer (3260): Fließgewässerrenaturierung; Hochstaudenfluren (6430): Förderung	fg1, hst
Kalk-Trockenrasen (6210/6210*): Zweischürige Mahd ohne Düngung (von LRT 6210-Flächen)	kt1
Kalk-Trockenrasen (6210/6210*): Zweischürige Mahd ohne Düngung (von LRT 6210-Flächen)	kt1a
Kalk-Trockenrasen (6210/6210*): Umwandlung Fichtenforst in Grünland/Waldrandgestaltung	kt2
Kalk-Trockenrasen (6210/6210*): Umwandlung eines Baumstreifens in eine Feldhecke	kt3
Kalk-Trockenrasen (6210/6210*): Entfernung von Auferstreuungen in § 32-Biotopen	kt4
Pfeifengraswiese (6410): Verbesserung des Wasserhaushalts	pw1
Flachland-Mähwiesen (6510): Zwei- bis dreischürige Mahd, red. Düngung (LRT-Flächen)	mw1
Flachland-Mähwiesen (6510): Zwei- bis dreischürige Mahd, red. Düngung (nicht-LRT-Flächen)	mw2
Flachland-Mähwiesen (6510): Mähweide mit reduzierter Düngung	mw3
Flachland-Mähwiesen (6510): Umstellung auf Mähweidenutzung	mw4
Kalkflurquelle (7220*): Enttarnung einer alten Brunnenfassung	kq1
Kalkflurquelle (7220*): Förderung von Gehölzaufwuchs	kq2
Kalkschutthalde (8160*): Räumliche Rücknahme von Gehölzen	sh1

Hinweis: Mahdtermine können dem jährlichen Witterungsverlauf angepasst werden.

Empfohlene Erhaltungsmaßnahmen

Wald-Lebensraumtypen

Waldmeister-Buchenwald (9130): Naturnahe Waldwirtschaft (NNW)	WB1
Orchideen-Kalkbuchenwald (9159): NNW, Reduzierung von Skiwald	OB1, OB2
Schlucht- und Hängmischwald (9180): NNW, Reduzierung von Skiwald	SW1, SW2
Auenwald (91E0*): NNW, Reduzierung von Skiwald	AW1, AW2
Steppenheide-Kiefernwald (91U0): Regelmäßige Entfernung LRT-typischer Gehölze	SK1

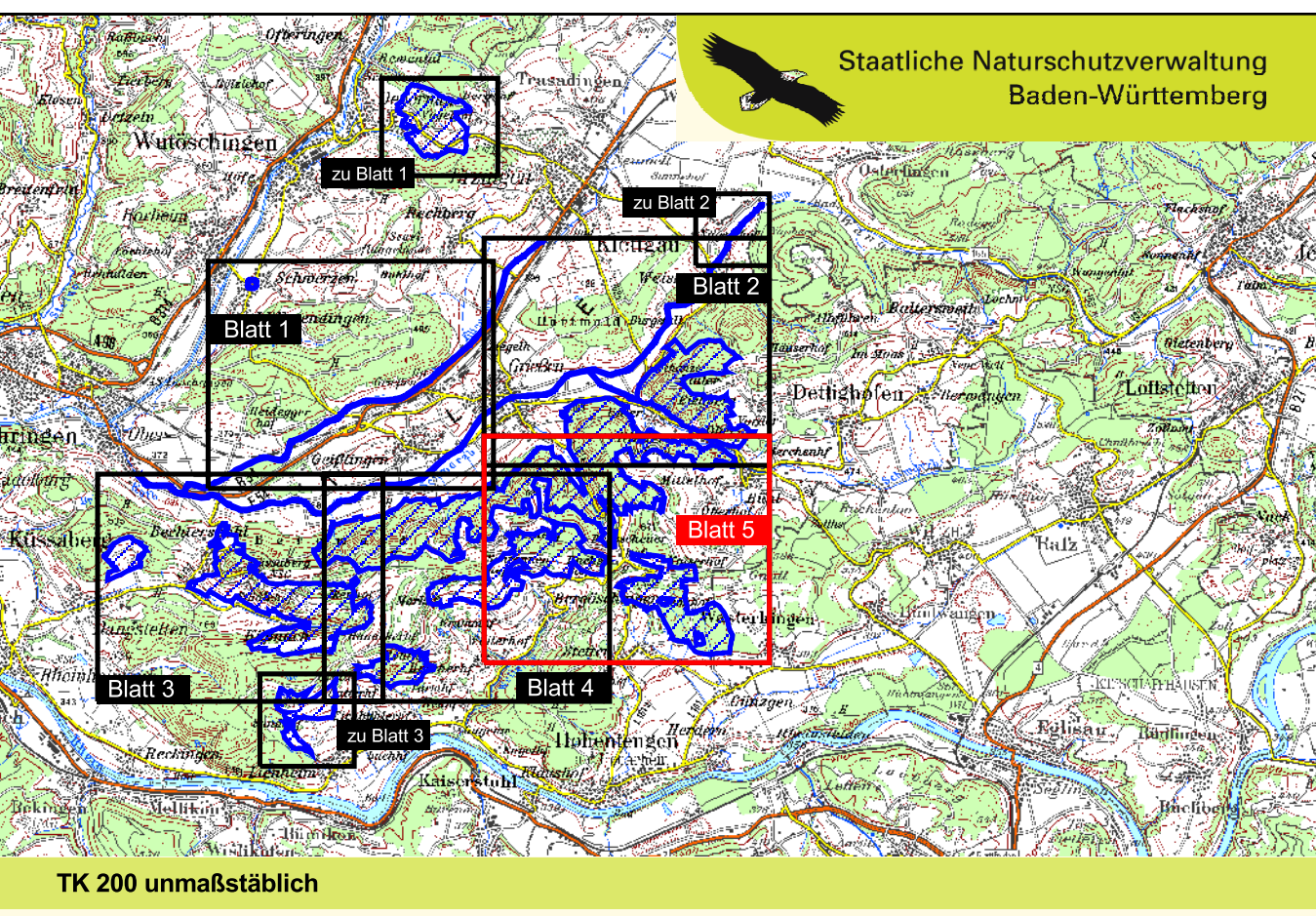
Empfohlene Entwicklungsmaßnahmen

Wald-Lebensraumtypen

Waldmeister-Buchenwald (9130): Förderung standorttypischer Baumarten, Belassen aller Nebenbäume für die Moospflanzmaus, kein Schirmschlag, stattdessen Einzelstammernahme	wb1, wb3
Waldmeister-Buchenwald (9130): Totholzreicherung	wb2
Waldmeister-Buchenwald (9130): Ernte, v. Naturwaldzellen durch Ausweisung v. arb-Beständen	wb4
Waldmeister-Buchenwald (9130): Auflichtung durch Entnahme von Fichten, Belassen aller Nadelbäume für die Moospflanzmaus, Auflichten um Felsen	wb5
Orchideen-Kalkbuchenwald (9159): Förderung standorttyp. Baumarten, Totholzreicherung	ob1, ob2
Schlucht- und Hängmischwald (9180): Hinführung zu Dauerwald mit Einzelbaumbewirtschaftung	sw1
Schlucht- und Hängmischwald (9180): Auflichtung durch Entnahme von Fichten, Markierung der Bäume	sw2
Schonung toter Fichten für die Moospflanzmaus	sw3
Auenwald (91E0*): Hinführung zu Dauerwald mit Einzelbaumbewirtschaftung, Totholzreicherung, Anhebung der Habitatbaumzahl	aw1, aw2, aw3
Auenwald (91E0*): Entwicklung eines gewässerbegleitenden Auwaldstreifens	aw4
Steppenheide-Kiefernwald (91U0): Schonung von Kiefernverjüngung	sk1

GEBIETSÜBERSICHT

Landkreis: Waldstut
 Gemeinden: Duttighofen, Hohentengen, Klettgau, Küssaberg, Lautlingen, Wutachgöschingen
 Naturraum: 120 Ab-Wutach-Gebiet
 Gesamtfläche: 1.469,9 ha
 Anzahl der Teilgebiete: 11



Karte der Maßnahmenempfehlungen
 Lebensraumtypen, Blatt 5

Bearbeitung: Büro Dr. Robert Brinkmann & INULA
 Gezeichnet: Dr. Holger Hunger
 Geprüft am: 31.01.2008
 Stand der Kartierung: September 2007
 Kartengrundlage: ALK, © Landesvermessungsamt
 B.-W., Az.: 2851.9-1/11
 Maßstab: 1:5.000

Baden-Württemberg
 REGIERUNGSPRÄSIDIUM FREIBURG

Alle Geo-Basisdaten (Kartenhintergrund) dienen folgende Rasterkarten der Vermessungsverwaltung: Topographische Karte 1:25.000 (TK25), Orthophoto 1:10.000 (DOP), Flursückgrenzen aus der Automatisierten Liegenschaftskarte (ALK) © Landesvermessungsamt Baden-Württemberg, Az.: 2851.9-1/11 (www.lvv-bw.de) © Bundesamt für Kartographie und Landvermessung, Az.: 2851.9-1/11 (www.lvv-bw.de)