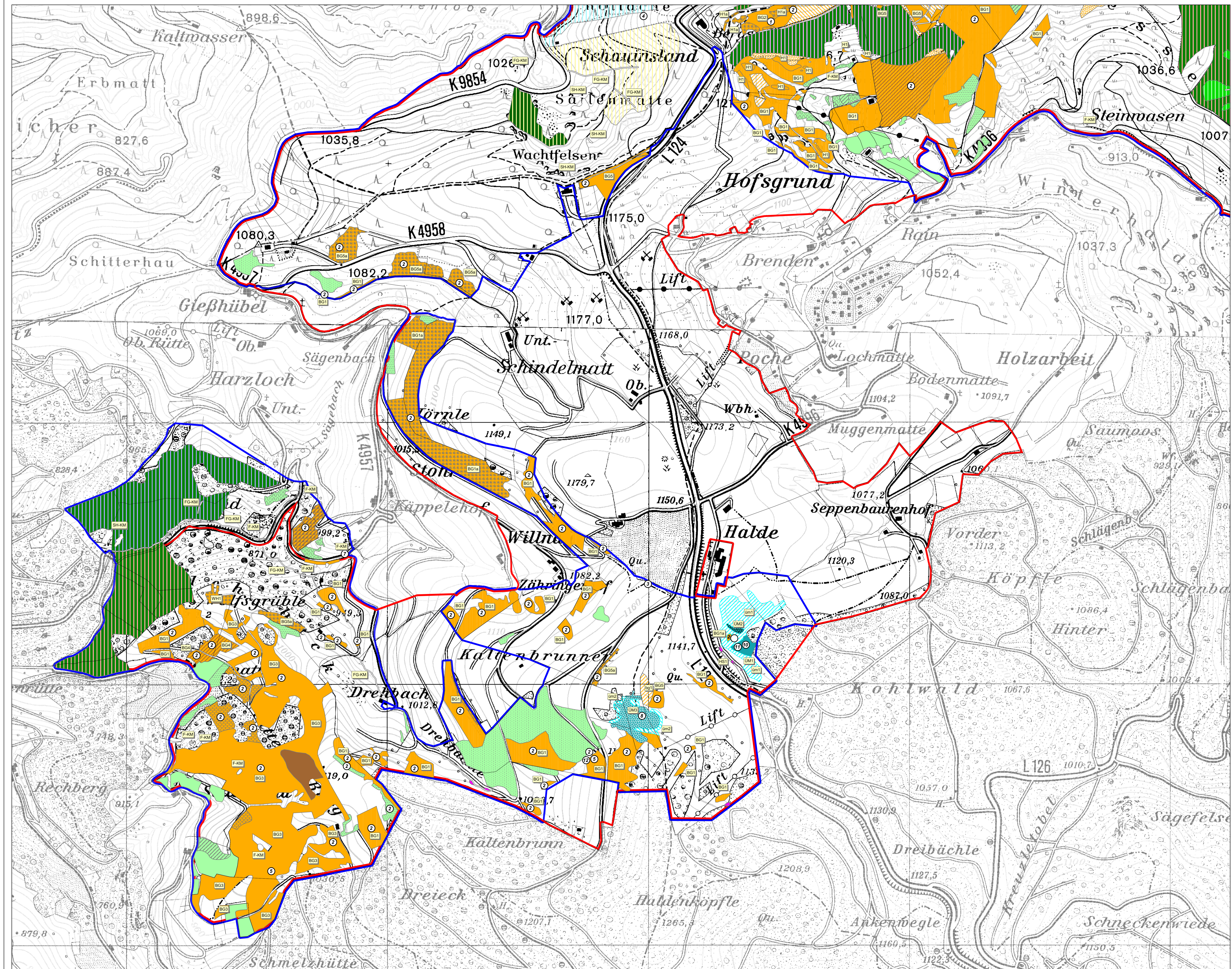


NATURA 2000-PEPL "Schauinsland"



LEGENDE

Empfehlungen für Erhaltungsmaßnahmen für Offenland-Lebensraumtypen

Keine Maßnahmen, Entwicklung beob. (260)	FG, H, SH, F-KM
Heiden (4030), Schutthalde (8150), Felsen (8220)	WHZ
Waldfeldbewirtschaft. Wiederausstattung Wacholder: Wacholderheiden (5130)	H1, BG1 - BG5
Waldfeldbewirtschaft. Heiden (4030), Borstgrasrasen (6230*)	H1a, WH1, BG1a, BG5a
Entsorgung, Wiederaufnahme Waldfeldbewirtschaft. Wacholderheiden (5130), Borstgrasrasen (6230*)	BG3a
Waldfeldbewirtschaft. Bekämpfung von Adelfarn: Borstgrasrasen (6230*)	BG6
Beobachtung der Entwicklung, ggf. Maßnahmen: Borstgrasrasen (6230*)	BG7
Monitoring auf Dauerprobeflächen: Borstgras (6230*) (nicht kart. dargestellt)	HS1
Entsorgung, periodische Mahd: Hochstaudenfluren (6430)	HS2
Ausdünnung, periodische Mahd: Hochstaudenfluren (6430)	MW1
Ein- bis zweischürige Mahd: Berg-Mähwiesen (6520)	MW2
Zweischürige Mahd (6520)	MW3
Zweischürige Mahd, reduzierte Düngung: Berg-Mähwiesen (6520)	MW4
Zweischürige Mahd, reduzierte Düngung zur Ausmagerung von Nicht-LRT-Mähwiesen mit Potenzial für LRT 6520	MW5
Extensive Weidewirtschaft: Berg-Mähwiesen (6520)	MW6
Extensive Weidewirtschaft: Berg-Mähwiesen (6520)	MW7
Zielerreichungskontrolle: Berg-Mähwiesen (6520) (nicht kart. dargestellt)	UM1
Sanierung des Wasserregimes: Übergangsmoor (7140)	UM2
Extensive Schafbeweidung, evtl. Ausdünnung: Übergangsmoor (7140)	UM3
Totholzentfernung, Sanierung des Wasserregimes: Übergangsmoor (7140)	F1
Schutz des Bergperlmoores: Felsen (8220)	SH1
Aktuell keine Maßnahmen, Monitoring durch ASP: Schutthalde (8110)	

Empfehlungen für Entwicklungsmaßnahmen für Offenland-Lebensraumtypen

Waldfeldbewirtschaft. Förderung des Wacholders: Wacholderheiden (5130)	wh1
Wiederaufnahme Waldfeldbewirtschaft.	bg1
Nicht-LRT-Magerrasen mit Potenzial für LRT 6230*	bg1a
Entsorgung, Wiederaufnahme Waldfeldbewirtschaft.	bg2
Entwicklung von Waldweidestrukturen: Heiden (4030), Borstgrasrasen (6230*)	hs1
Ausdünnung: Hochstaudenfluren (6430) (nicht alle Flächen dargestellt)	um1
Weitergehende Sanierung des Wasserregimes: Übergangsmoor (7140)	um2
Rücknahme der Gehölzränder: Übergangsmoor (7140)	f1
Freistellen des Großmoosfelsens (8220)	

Empfehlungen für Erhaltungsmaßnahmen für Wald-Lebensraumtypen

Naturnahe Waldwirtschaft: alle Buchenwald-LRT (9110, 9130, 9140, 9180)	BU1
Keine Kompensationskalkulation: HSBu (9110) und SuBu (9140), inkl. BU1	BU2
Keine Maßnahme außer Bejagung: Ausschussflächen - Bannwald, FSC-Referenzflächen und Totholzstellen (9110, 9130, 9140)	BU3

Empfehlungen für Entwicklungsmaßnahmen für Wald-Lebensraumtypen

Förderung lebensraumtypischer Baumarten: alle Wald-LRT ohne Ausschussflächen	bu1
Totholzanreicherung, inkl. bu1: alle Wald-LRT ohne Ausschussflächen	bu2
Anreicherung von Habitatbäumen, inkl. bu1 + bu2: WaldmeisterBu (9130)	bu3
Schaffung von Naturverjüngungsvorräten, inkl. bu1 + bu2: Hainbuchen-Buchen-, Schälpinne-Buchenwald (9110, 9140)	bu4
Keine Kompensationskalkulation, inkl. bu1: Buchenwald-Entwicklungsflächen (keine LRT)	bu5
Erhöhung des Anteils Altholz-reicher Flächen, inkl. bu1 + bu4: Hainbuchen-Buchenwald (9110)	bu6
Zurzeit keine Maßnahmen: HSBu (9110), WMbu (9130), SuBu (9140)	bu7

Hinweis zu bu1: Die Entwicklungsmaßnahme bu1 ist in allen Wald-LRT außer den Ausschussflächen enthalten und erscheint daher nicht als eigene Signatur.

Die Legende gibt die Maßnahmen nur in verkürzter, stichwortartiger Form wieder. Nähere Informationen zu allen Maßnahmen sind dem Textteil zu entnehmen:
- Kapitel "Maßnahmenempfehlungen"
- Tabellen der Erhaltungs- und Entwicklungsmaßnahmen (im Anhang des Textteils)
- Erhebungsbögen der Maßnahmenflächen (im Anhang des Textteils)
Die Zuordnung der Maßnahmenkürzel zu den jeweiligen Erhebungsbögen erfolgt über die o.g. Tabellen.

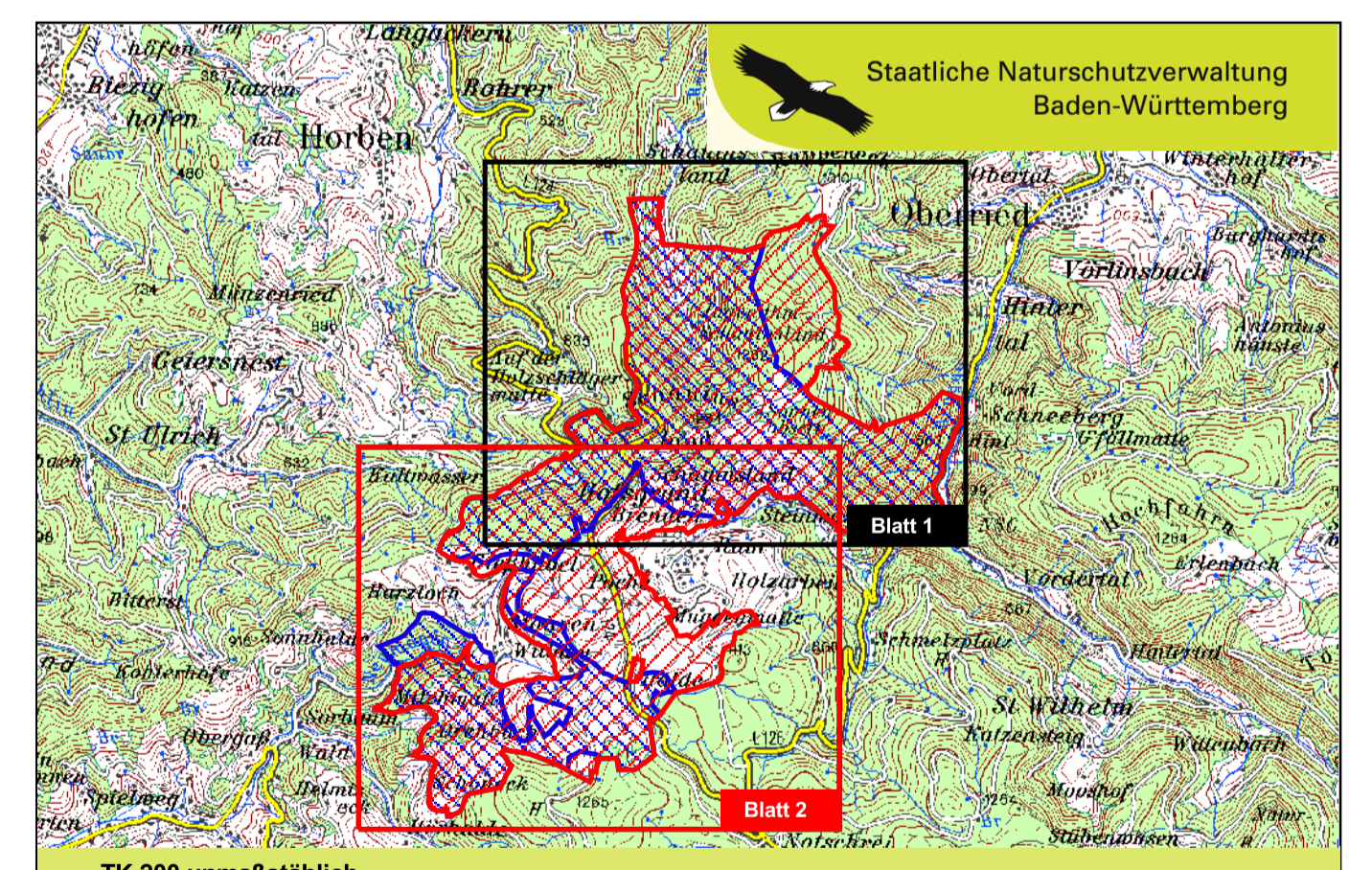
Symbollegende:

- ⊙ Besondere Arten, Lage symbolisch, Zuordnung zu behördeninterner Liste über die Nummer.
- ⬜ Außengrenze des Vogelschutzgebiets (SPA), Teilgebiet Schauinsland
- ⬜ Außengrenze des FFH-Gebiets

GEBIETSÜBERSICHT

Landkreis Breisgau-Hochschwarzwald, Stadtkreis Freiburg
Gemeinden: Freiburg, Oberried, Münstertal, Bollschweil
Naturraum: 155 Hochschwarzwald
Gesamtfläche FFH: 917,9 ha
Gesamtfläche SPA: 1.237,6 ha
Anzahl der Teilgebiete: FFH: 2; SPA: 1

0 100 200 300
Meter



Pflege- und Entwicklungsplan
FFH-Gebiet 8013-341 "Schauinsland"
und SPA 0114-401 "Südschwarzwald" (Teilgebiet Schauinsland)

NATURA 2000

Karte der Maßnahmevorschläge
Lebensraumtypen, Blatt 2

Bearbeitung: INULA (Freiburg)
Gezeichnet: Unique forestry consultants (Freiburg)
Gezeichnet: Dr. Holger Hurgler
Gefertigt am: 01.12.2007
Stand der Kartierung: Juni 2007
Kartengrundlage: © Landesvermessungsamt Bad.-Württ., Az.: 2851.9-1/11
Maßstab: 1 : 5.000

Baden-Württemberg
REGIERUNGSPRÄSIDIUM FREIBURG

Als Geo-Basisdaten (Kartenhintergrund) dienen folgende Rasterkarten der Vermessungsverwaltung: Topographische Karte 1:25.000 (TK25), Orthophoto 1:10.000 (DOP), Flurstücksgrenzen aus der Automatisierten Liegenschaftskarte (ALK). © Landesvermessungsamt Baden-Württemberg Az.: 2851.9-1/11 (www.lv-bw.de).