

Wiederherstellung eines günstigen Erhaltungszustands der Lebensstätten von Groppe und Bachneunaige

### Arten der FFH-Richtlinie und ihre Lebensstätten einschließlich der Erhaltungs- und Entwicklungsziele

#### Lebensstätten von Rogers Goldhaarmos

- Erhaltungszustand A ("hervorragend") in günstigem Zustand zu erhalten
- Erhaltungszustand B ("gut") in günstigem Zustand zu erhalten

#### Fundorte von Rogers Goldhaarmos

- ▲ Fundorte von Rogers Goldhaarmos

#### Lebensstätten der Spanischen Flagge

- Erhaltungszustand B ("gut") in günstigem Zustand zu erhalten
- Fundorte der Spanischen Flagge

#### Lebensstätten des Steinkrebises

- Erhaltungszustand B ("gut") in günstigem Zustand zu erhalten
- Erhaltungszustand C ("beschränkt") in derzeitigem Zustand zu erhalten

#### Fundorte Steinkrebs

- Fundorte Steinkrebs
- Suche ohne Befund (Maier 2006)
- Suche ohne Befund (Troschel 2004)

#### Lebensstätten des Bachneunaiges

- Erhaltungszustand B ("gut") in günstigem Zustand zu erhalten
- Erhaltungszustand C ("beschränkt") in derzeitigem Zustand zu erhalten

#### Fundorte Bachneunaige

- Fundorte Bachneunaige

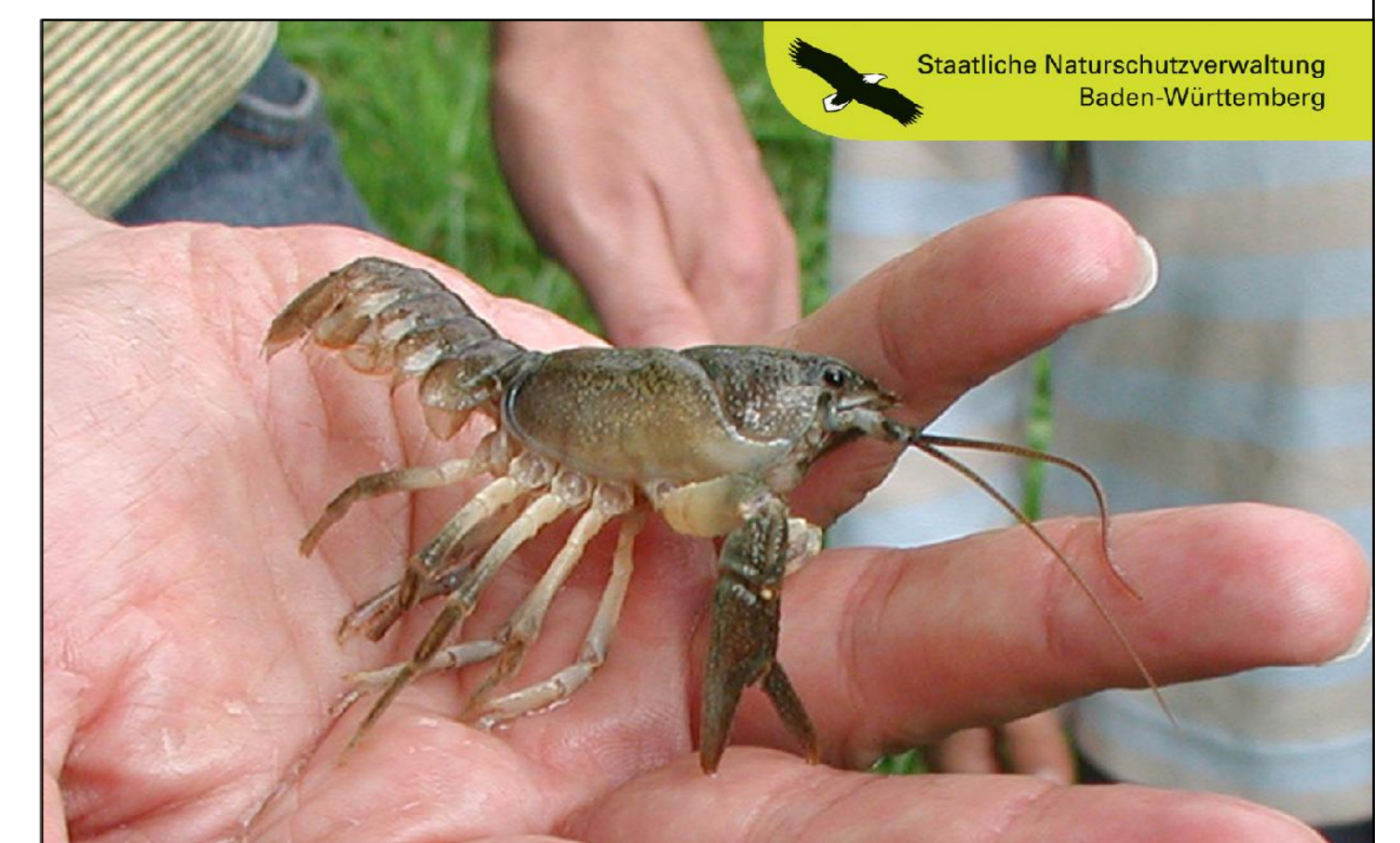
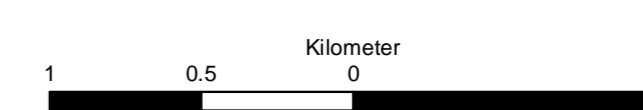
#### Lebensstätten der Groppe

- Erhaltungszustand A ("hervorragend") in günstigem Zustand zu erhalten
- Erhaltungszustand B ("gut") in günstigem Zustand zu erhalten
- Erhaltungszustand C ("beschränkt") in derzeitigem Zustand zu erhalten

#### Fundorte Groppe

- Fundorte Groppe

#### FFH-Gebiet 7914-341



Steinkrebs aus dem Griesbachtal

Pflege- und Entwicklungsplan für das FFH-Gebiet 7914-341 "Rohrhardsberg, Obere Elz und Wilde Gutach" und das SPA 7914-401 "Simonswald-Rohrhardsberg" (Teilgebiet)



### Karte der Arten und ihrer Lebensstätten sowie Erhaltungs- und Entwicklungsziele

Teilkarte 1: Arten der FFH-Richtlinie

|                        |  |
|------------------------|--|
| <b>Bearbeiter</b>      | ArGe Rohrhardsberg<br>Maier, Gottfriedsen, Lüh                     |
| <b>Gezeichnet</b>      | Wagner   |
| <b>Gefertigt am</b>    | 12.02.2008   |
| <b>Stand</b>           | 12.02.2008   |
| <b>Kartengrundlage</b> | TK 25, © Landesvermessungsamt<br>Baden-Württemberg, Az: 2851.9-1/3 |
| <b>Maßstab</b>         | 1:25.000   |