

Reine Schutzmaßnahmen sind nicht dargestellt.
 Weitere Maßnahmen mit größerem Raumbezug sind auf
 gesonderten Themenkarten (Karten 11 - 13) dargestellt.

Maßnahmenempfehlungen

Empfehlungen für Erhaltungsmaßnahmen im Offenland

- bg1: Weidfeldbewirtschaftung, Extensive Beweidung und Weidepflege
- bg2: Extensive Beweidung auf Feucht- und Nass-Standorten
- bg3: Adlerfambekämpfung und Weidfeldbewirtschaftung
- bg4: Enthürstung und Weidfeldbewirtschaftung
- H2: Beweidung auf Heideflächen
- WG1: Wiesenbewirtschaftung mit bis zu zwei Nutzungen pro Jahr
- WG2: Wiesenbewirtschaftung mit zwei (max. bis drei) Nutzungen pro Jahr
- WG3: Wiesenbewirtschaftung mit verspätetem Nutzungszeitpunkt
- NM1: Einbindung von Niedermoortflächen in Grünlandbewirtschaftung
- UM1: Extensive Beweidung von Moorflächen
- UM2: sporadische Gehölzentrückung und Pflegemahd
- NT1: Offenhaltung Steinbruch
- NT2: Stocktrieb
- S2: Gehölzentrückung bei Bedarf
- S1: Turnusmahd
- NO1: Erhaltung epiphytenreicher Gehölze
- F1: Erhaltung eines ökologisch angemessenen Mindestwasserabflusses
- F2: Prüfung Eintragsituation Holzagerplatz
- F4: Abstimmung Gewässerunterhaltung

Empfehlungen für Erhaltungsmaßnahmen im Wald

- NW1: Naturnahe Waldwirtschaft
(Erhaltung lebensraumtypischer Baumartenzusammensetzung und Verjüngung)
- ST1: Erhalt bedeutsamer Waldstrukturen (Altholz, Totholz, Habitatbäume)
- zusätzlich zu NW1 und ST1:
 AS1: Abschnittsweiser Stocktrieb
- AU6: Gelenkte Sukzession
- HA2: Förderung niederwaldartiger Strukturen
- OL1: Erhalt von Offenland durch extensive Nutzung

Empfehlungen für Entwicklungsmaßnahmen im Offenland

- bg5a: Enthürstung und Weidfeldbewirtschaftung
- bg5b: Adlerfambekämpfung und Weidfeldbewirtschaftung
- bg6: Extensive Beweidung auf Feucht- und Nass-Standorten
- bg7: Einführung von halboffenen Weidesystemen
- wg4: Grünland-Extensivierung
- bk1: Einführung eines verzögertem Erstrückungstermins auf Teilflächen
- nr6: Auslichtung von Gehölzen
- af: Entfernung Aufforstung
- nt5: Herstellung Vormantel
- nt6: Waldrandgestaltung
- bt2: Erhöhung des Laubholzanteils
- fb: Zurückdrängung des Indischen Springkrauts
- fb: Eigenentwicklung der Wilden Gutach
- fta: Prüfung der Durchgängigkeit (Steinkrebs)
- ftb: Prüfung der Durchgängigkeit
- ft7: Zurückdrängung des Japankrötenichs
- m7: Auslichtung von Gehölzen (Hochmoor)

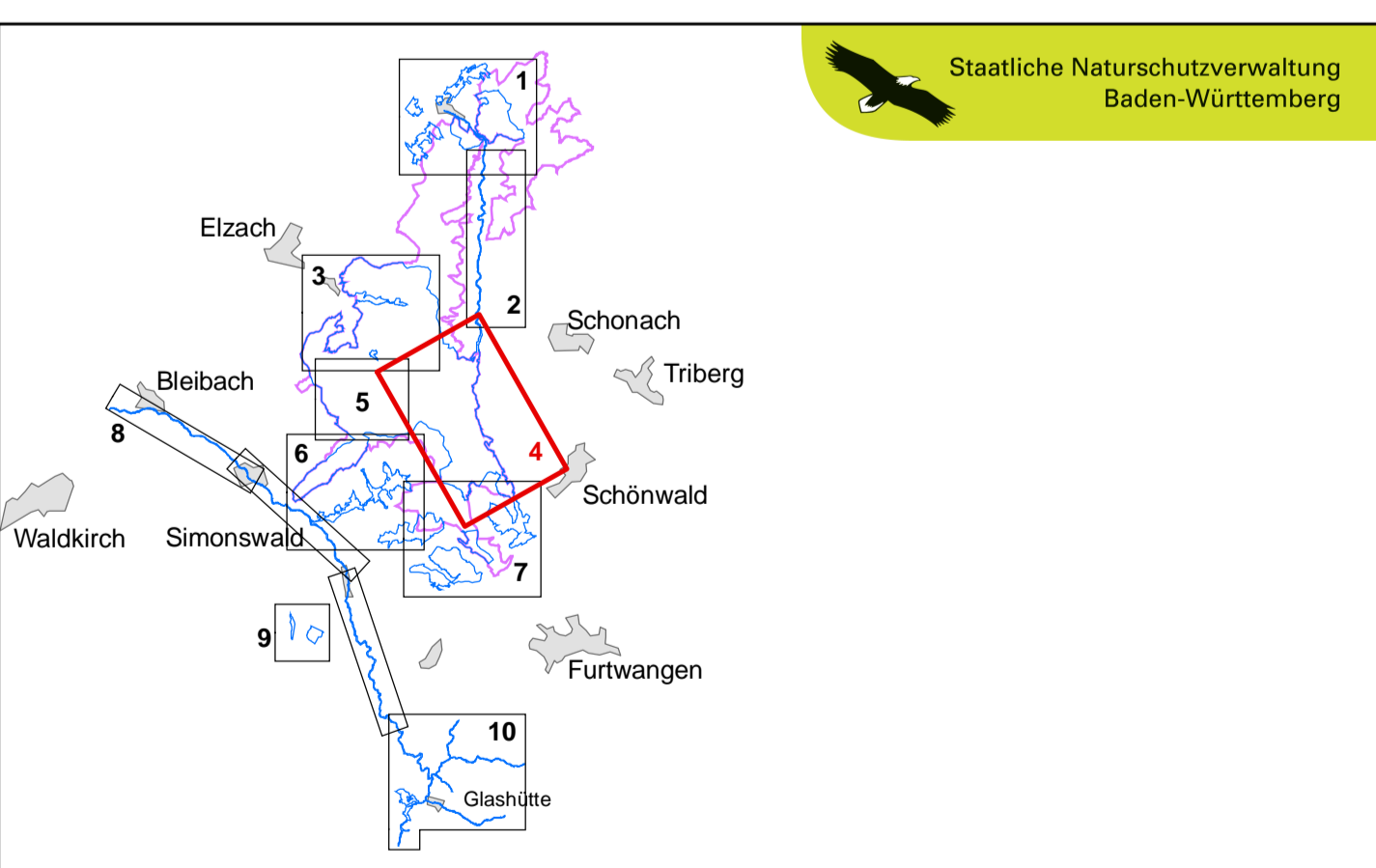
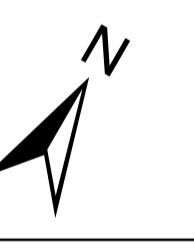
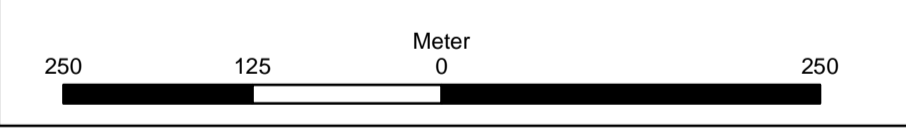
Empfehlungen für Entwicklungsmaßnahmen im Wald

- nw2: Förderung bedeutsamer Waldstrukturen (Altholz, Totholz, Habitatbäume)
- nw2: Naturnahe Waldwirtschaft
(Förderung standortstypische Baumartenzusammensetzung und Verjüngung)
- für alle LR-Flächen excl. bodensaure Nadelwälder (9410) gilt zusätzlich:
 nt1: Einrichtung von Naturwaldzellen
- nt1: Erhalt und Förderung autochthoner Fichten
- ps1: Beseitigung von Störungen
 1 Verlegung Lope (at1)
 2 Verlegung Gleitschiffel (at2)
 3 Schließen von Entwässerungsgräben (gr1)
 4 Entnahme von Silicalche (Picea sitchensis) (nw2)
 5 Beseitigung
 6 Verzicht auf Rinderebeweidung

Beachtung von Hinweisen aus dem Artenschutzprogramm (ASP)

Die Nummern im Symbol entsprechen der
 Auflistung im Anhang der Festsetzung
 des Artenschutzprogramms für dieses Gebiet
 nur bei behördenintern weitergegeben werden.

- ASP Pflanzen
- ASP Tiere
- Grenze des FFH-Gebiets 7914-341
- Grenze des Vogelschutzgebiets (SPA) 7814-401 (vorläufig)
- Flurstücksgrenzen



Pflege- und Entwicklungsplan
 für das FFH-Gebiet 7914-341
 "Rohrhardsberg, Obere Elz und Wilde Gutach"
 und das SPA 7814-401
 "Simonswald-Rohrhardsberg" (Teilgebiet)

Karte der Maßnahmen
 Teilkarte 4 (Rohrhardsberg - Farnberg)

Bearbeiter: ArGe Rohrhardsberg (Offenland),
 Wagner, Gottfriedsen, Zinke,
 P.L.O.G. (Wald),
 Andres, Zurmühle, Zinke,
 Brüutigam, Schmidt, Schneider

Gezeichnet: Wagner
Gefertigt am: 12.02.2008
Stand: 12.02.2008
Kartengrundlage: OrthofotoALK, ALK, © Landesvermes-
 sungsamt Ba.-Wü.; Az: 28519-1/3
Maßstab: 1:5.000

Baden-Württemberg
 REGIERUNGSPRÄSIDIUM FREIBURG