

## Maßnahmenempfehlungen

Aufgrund der Wiederherstellung von derzeit nur noch eingeschränkt vorhandenen Lebensräumen sind alle Maßnahmen als Erhaltungsmaßnahmen einzustufen.

Die Legende gibt die Maßnahmen nur in verkürzter Form wieder. Nähere Informationen zu den Maßnahmen sind dem Textteil des Pflege- und Entwicklungsplanes mit den dazugehörigen Maßnahmenkürzeln zu entnehmen.

### Suchraum für Erhaltungsmaßnahmen

- AuHuhn [A108]**
  - Angepasste Waldbewirtschaftung zur Auflichtung (AU1) u.a. trupp- und gruppenweise Baumentnahmen, Erhöhung Produktionszeitraum, Vorbauverzicht
  - Intensivierung der Bejagung (AU2)
  - Kleinstufige Habitatrequisiten (AU3) u.a. Förderung und Erhaltung von Kiefern sowie tiefbelegten Altbäumen
  - Verzicht auf Kompensationskalkung (AU5) Nur für kalkungsempfindliche Biotope und deren Randbereiche. Einzelfallprüfung bei starker Verzungung kalkungsempfindlicher- und unempfindlicher Bereiche
  - Gelenkte Sukzession (AU6) Windwurf-, Schnebruch- und Käferholzflächen zur Ausformung geeigneter Winter- und Sommerhabitate nutzen. Geeignete Flächen sind in den Maßnahmenkarte 1-10 dargestellt



AuHuhn [A108]

### Suchraum für Erhaltungsmaßnahmen

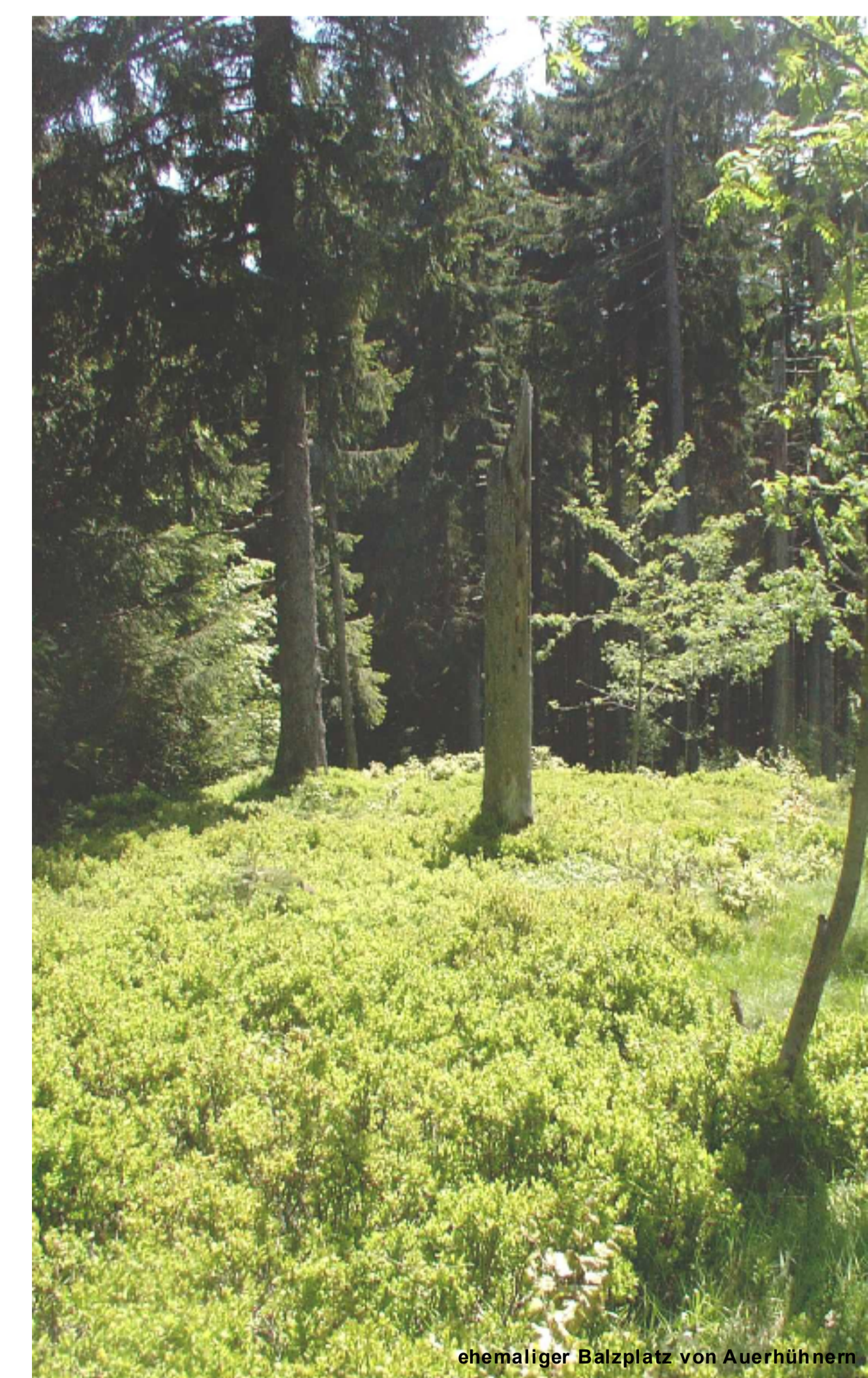
- HaHuhn [A104]**
  - Schaffung von Sukzessions- und Verjüngungsflächen u.a. streifenförmige Räumungen (< 1 ha) (HA1)
  - Förderung niederwaldartiger Strukturen (HA2) Ehemalige Niederwaldbestände auf den Stock setzen, Reutebewirtschaftung auf Teilflächen. Besonders geeignete Bestände sind in den Maßnahmenkarten 1-10 dargestellt
  - Gelenkte Sukzession an Bachläufen (HA4)

- HaHuhn [A104]**
  - Angepasste Waldbewirtschaftung zur Auflichtung (AU1) u.a. Förderung kätzchentragender Weichhölzer, Verzicht auf Vorbau und Auspflanzen in lichten Beständen und Bestandestücken
  - Intensivierung der Bejagung (AU2)
  - Gelenkte Sukzession (AU6) Windwurf-, Schnebruch- und Käferholzflächen zur Ausformung geeigneter Winter- und Sommerhabitate nutzen. Besonders geeignete Flächen sind in den Maßnahmenkarte 1-10 dargestellt



HaHuhn [A104]

Grenze Vogelschutzgebiet (vorläufig)



ehemaliger Balzplatz von Auerhühnern



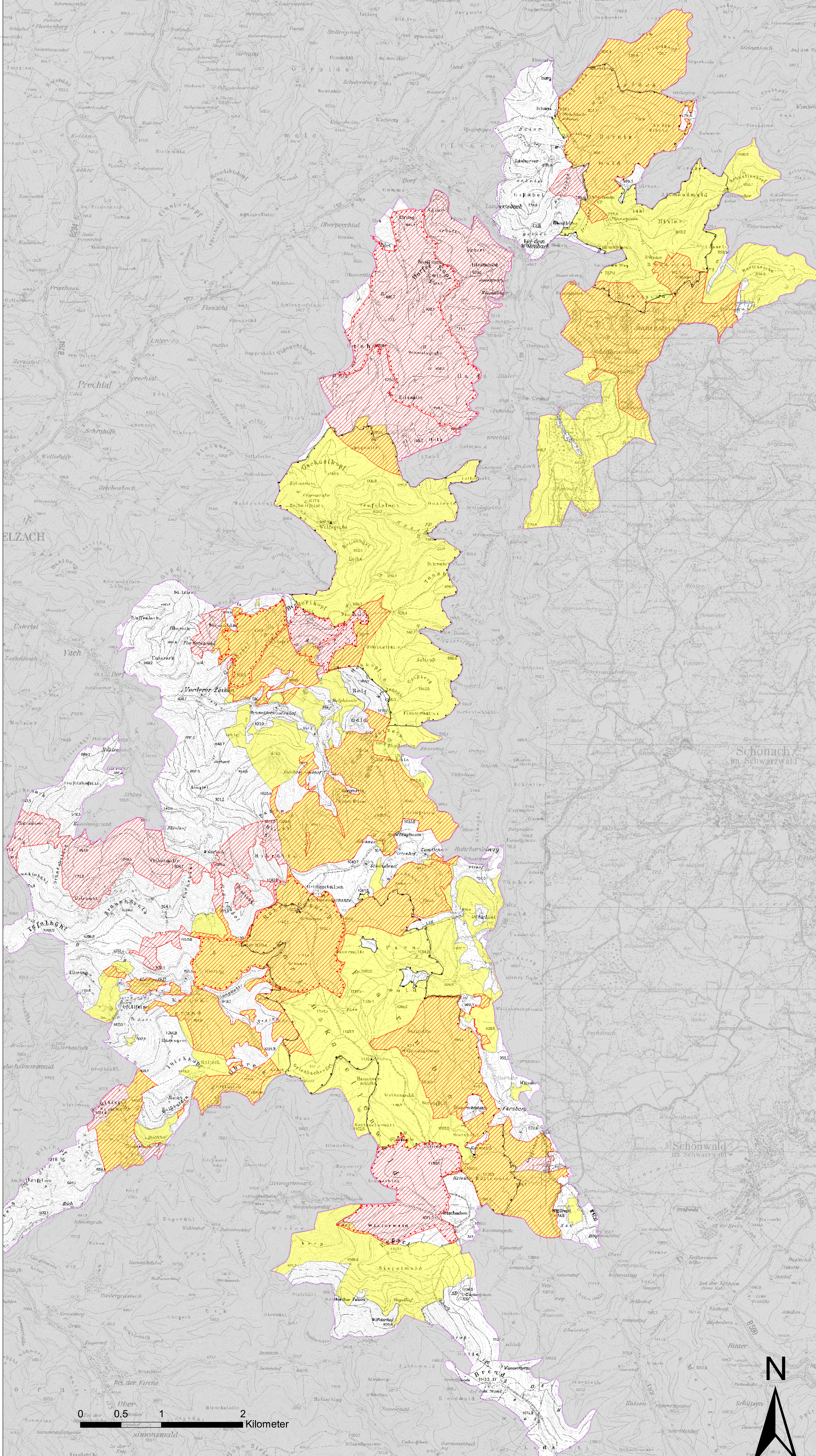
Auerhahn (links); Haselhuhn (rechts)

Pflege- und Entwicklungsplan für das FFH-Gebiet 7914-401 "Rohrhardtsberg, Obere Elz und Wilde Gutach" und das SPA 7814-401 "Simonswald-Rohrhardtsberg" (Teilgebiet)

### Karte der Maßnahmen

Teilkarte 11 Auerhuhn [A108], Haselhuhn [A104]

Bearbeiter	PL Ö.G (Wald) Hans-Joachim Zürnöble, Christian Zürnöble, Andreas
Gezeichnet	H.-J. Zürnöble
Gefertigt am	21.02.2008
	29.02.2008
Kartengrundlage	TK25 © Landesvermessungsamt Ba.-Wü.; Az: 2891.9-1/3 Habitatstrukturkaterung FVA Freiburg und Engstringen
Maßstab	1:15.000
Format:	88 cm x 128 cm (1,08 m²)



0 0,5 1 2 Kilometer