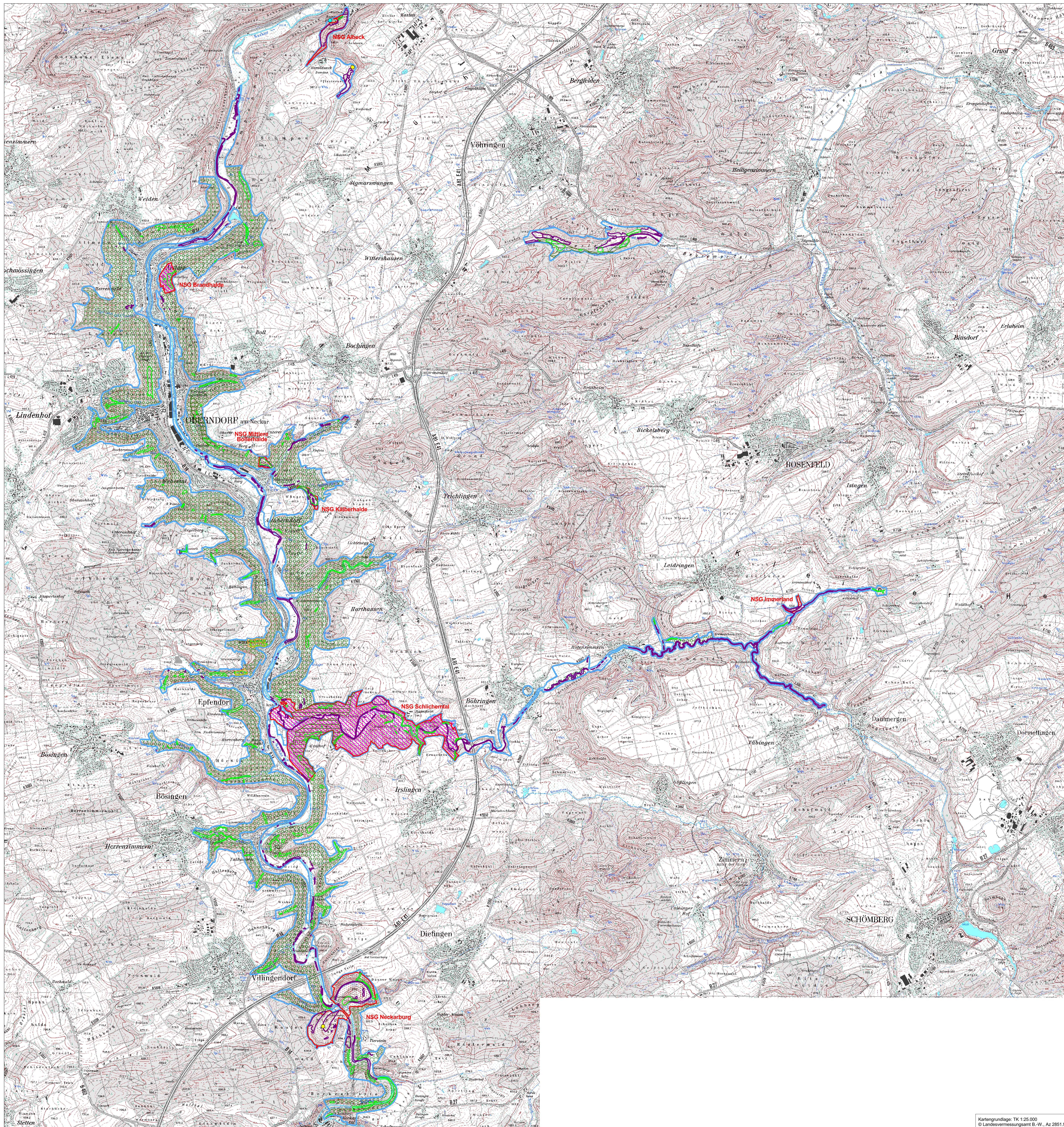


PEPL FFH-Gebiet 7717-341 "Neckartal zwischen Rottweil und Sulz"

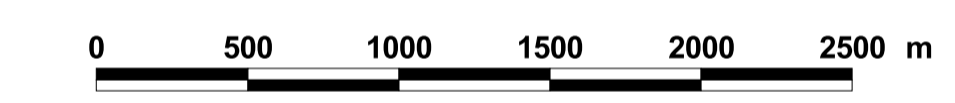


LEGENDE

- FFH-Gebiet
- Vogelschutzgebiet
- Naturschutzgebiet
- Flächenhaftes Naturdenkmal
- Landschaftsschutzgebiet
- Schonwald
- §-24a-Biotop (neu: §32 NatSchG Baden-Württemberg)
- Waldbiotop (§30a LWaldG und § 32 NatSchG)

Artenschutzprogramm Baden-Württemberg

- Fundpunkt ASP-Bienenart
- Fundpunkt ASP-Pflanzenart



GEBIETSÜBERSICHT

Landkreise:
Landkreis Rottweil, Zollernalbkreis
Gemeinden:
Bösingen, Dietingen, Epfendorf, Oberndorf am Neckar,
Villingendorf, Rottweil, Sulz am Neckar, Vöhringen,
Villingendorf
Naturräume:
122 Obere Gäue, 100 Südwestliches Albvorland
Gesamfläche FFH: 2.202,64 Hektar
Gesamfläche SPA: 227,84 Hektar
Anzahl der Teilgebiete: 4



TK 200 unmaßstäblich

Pflege- und Entwicklungsplan
für das FFH-Gebiet 7717-341
"Neckartal zwischen Rottweil und Sulz"
und die SPA-Gebiete 7617-401 "Brandhalde"
und 7717-401 "Schlichental"



Karte der Schutzgebiete

Maßstab 1 : 25.000

Bearbeitung: Thomas Breunig - Institut für Botanik und Landschaftskunde
Gezeichnet: Judith Knebel
Gefertigt am: 18. September 2006

