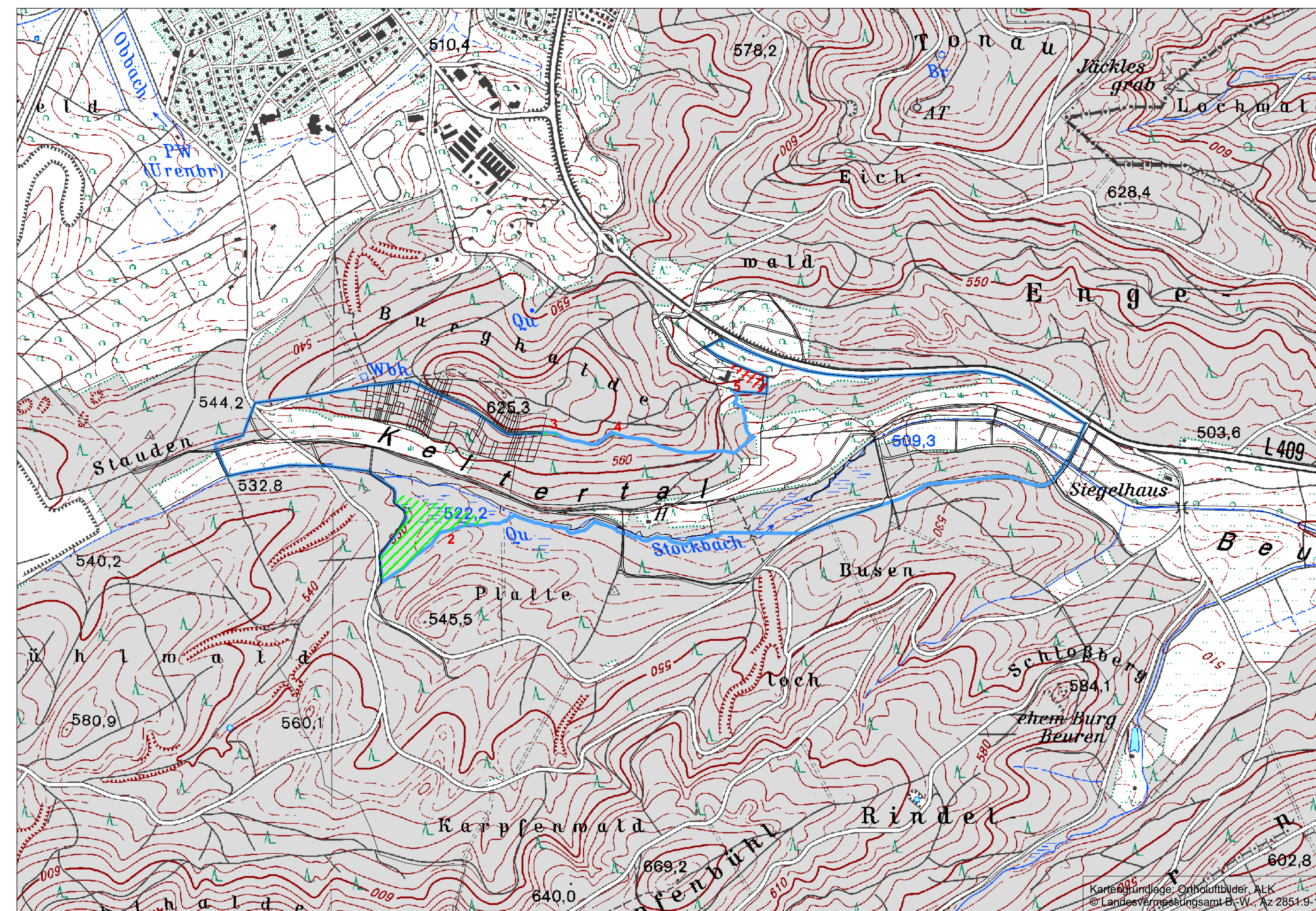
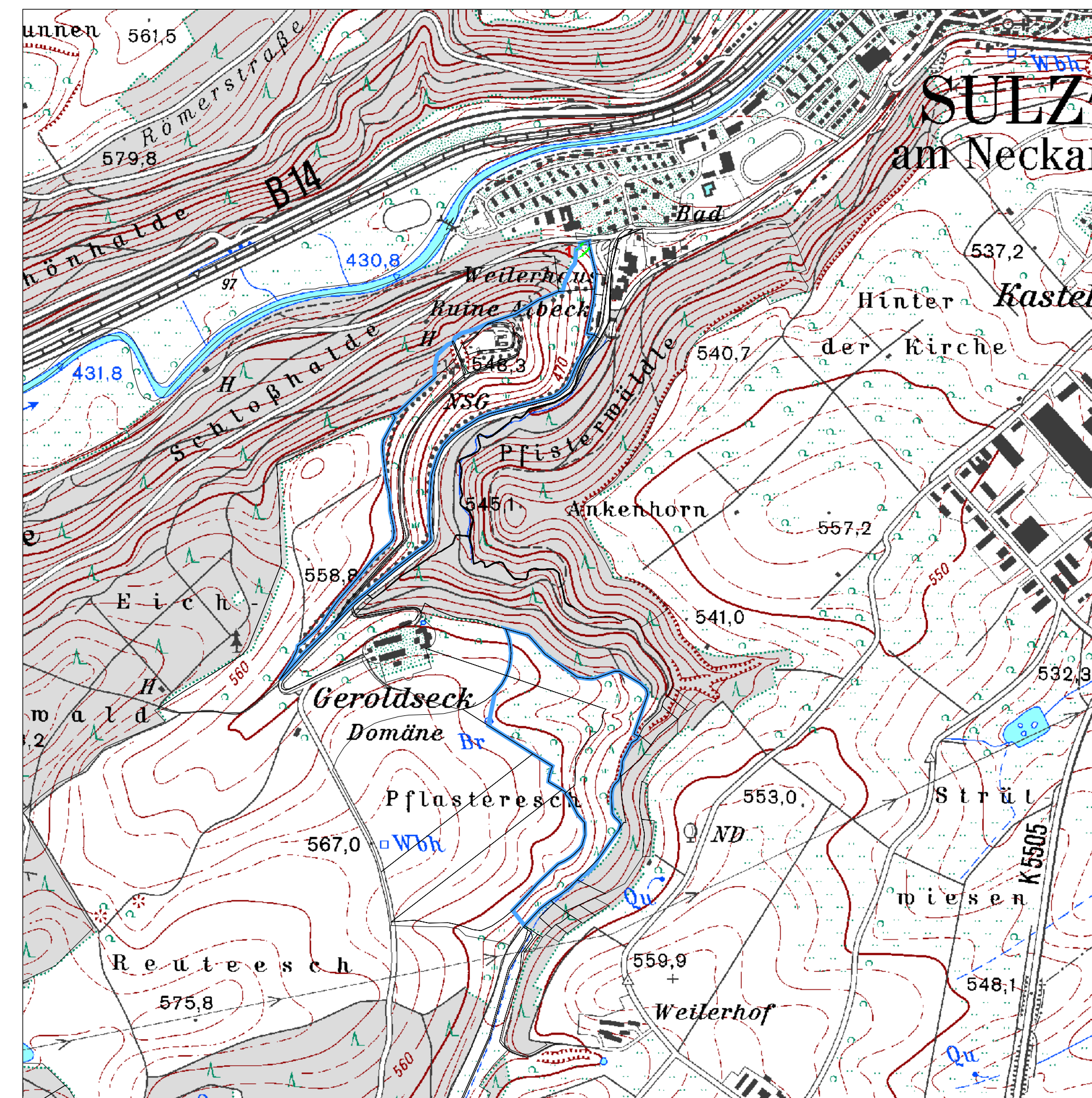


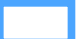


# PEPL FFH-Gebiet 7717-341 "Neckartal zwischen Rottweil und Sulz"



## LEGENDE

-  aus dem Natura-2000-Gebiet herausgenommene Flächen\*
-  in das Natura-2000-Gebiet hineingenommene Flächen\*
-  Außengrenze des Natura-2000-Gebiets

\* Dargestellt sind nur Grenzänderungen über 50m. Erläuterungen zu den Änderungen siehe Anlage.



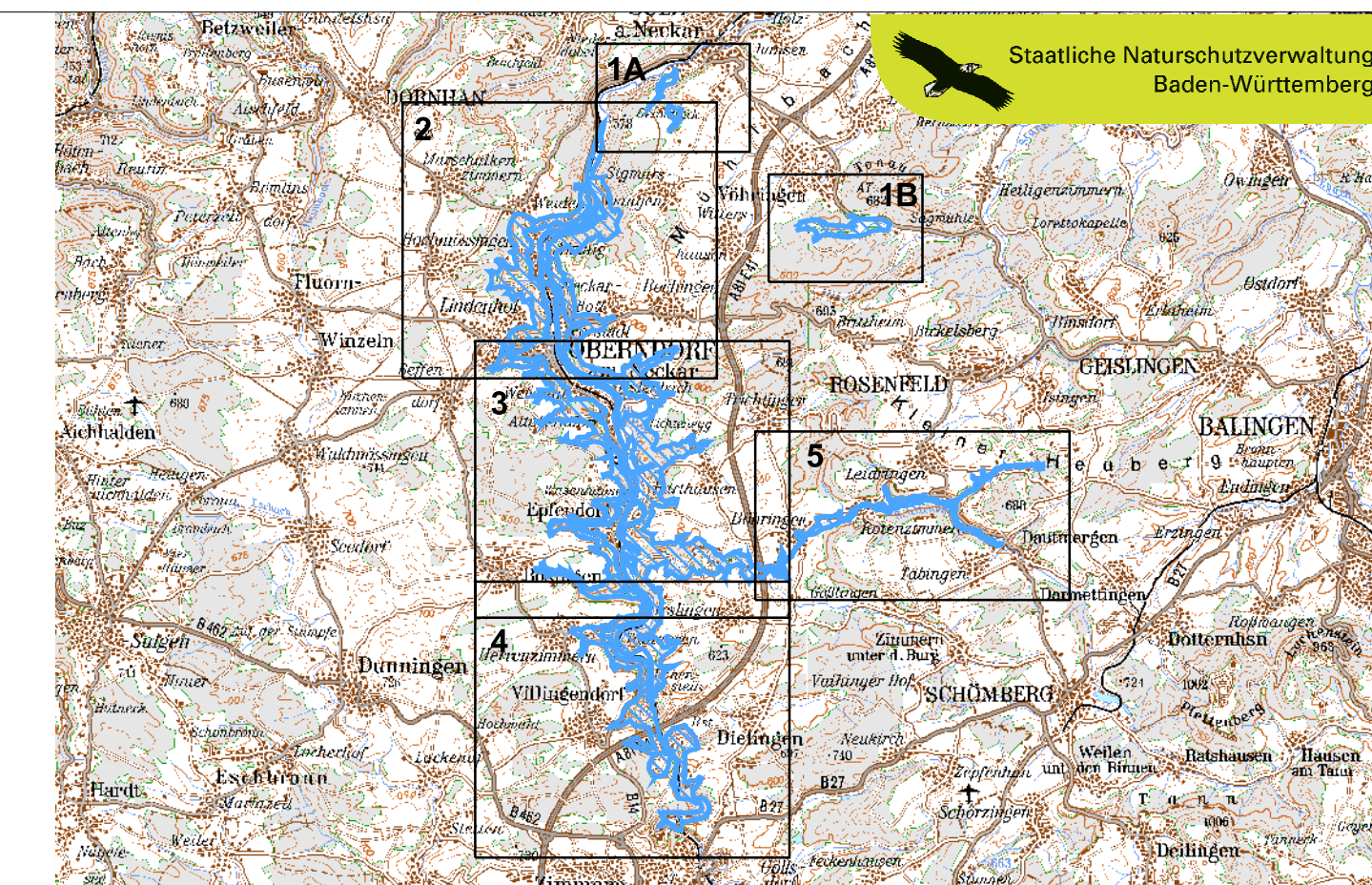
## GEBIETSÜBERSICHT

**Landkreise:**  
Landkreis Rottweil, Zollernalbkreis

**Gemeinden:**  
Bösingen, Dietingen, Epfendorf, Oberndorf am Neckar, Rosenfeld, Rottweil, Sulz am Neckar, Vöhringen, Villingendorf

**Naturräume:**  
122 Obere Gäue, 100 Südwestliches Albvorland

**Gesamtfläche FFH:** 2.202,64 Hektar  
**Gesamtfläche SPA:** 227,84 Hektar  
**Anzahl der Teilgebiete:** 4



TK 200 unmaßstäblich

Pflege- und Entwicklungsplan für das FFH-Gebiet 7717-341 "Neckartal zwischen Rottweil und Sulz" und die SPA-Gebiete 7617-401 "Brandhalde" und 7717-401 "Schlichemtal"



## Grenzänderungskarte

Teilkarte 1  
Maßstab 1 : 10.000

**Bearbeitung:** Thomas Breunig - Institut für Botanik und Landschaftskunde  
Unique forestry consultants

**Gezeichnet:** Judith Knebel

**Gefertigt am:** 18. September 2006

**Stand:** 18. September 2006



Baden-Württemberg  
REGIERUNGSPRÄSIDIUM FREIBURG