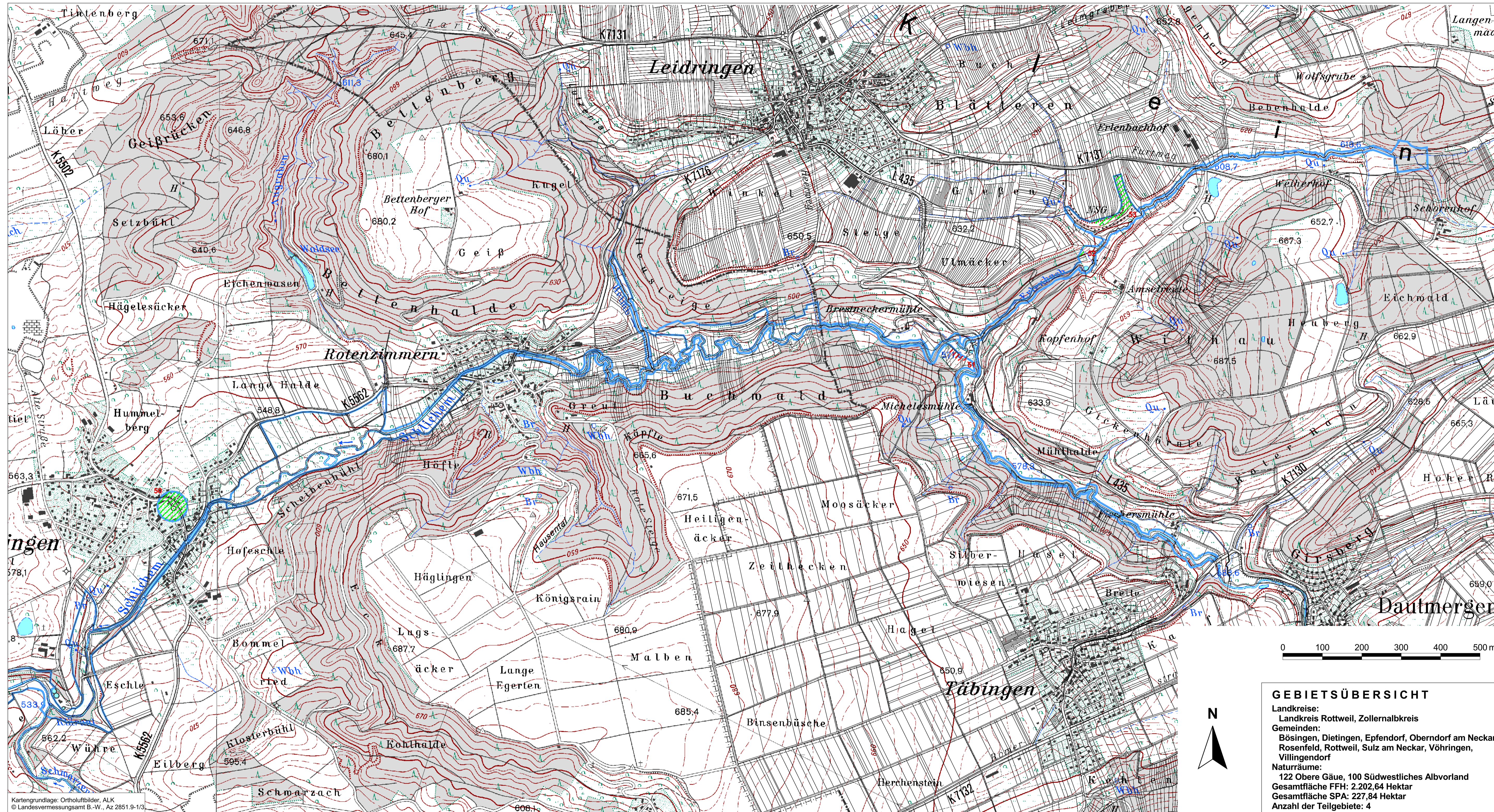


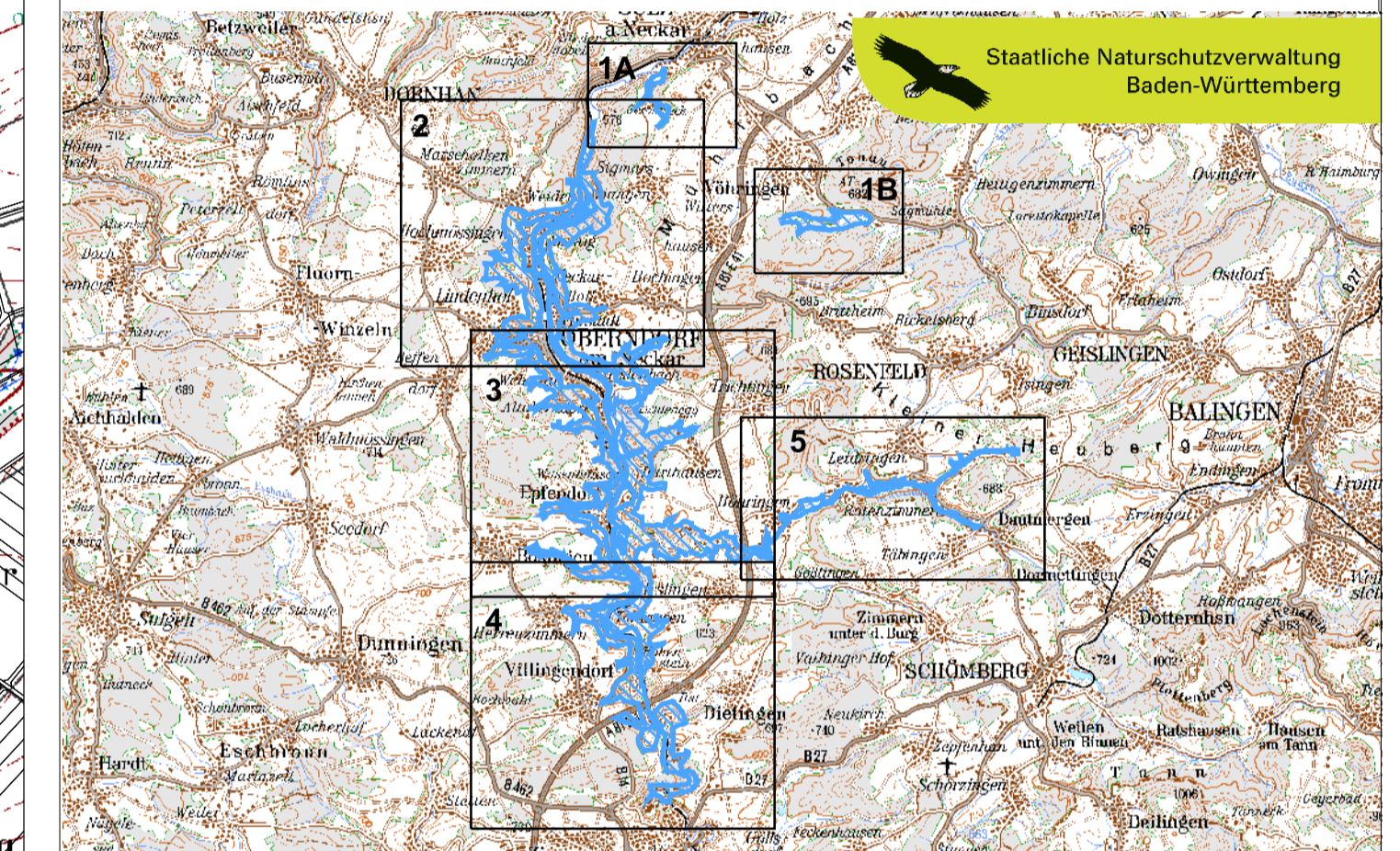
# PEPL FFH-Gebiet 7717-341 "Neckartal zwischen Rottweil und Sulz"



## LEGENDE

- aus dem Natura-2000-Gebiet herausgenommene Flächen\*
- in das Natura-2000-Gebiet hineingenommene Flächen\*
- Außengrenze des Natura-2000-Gebiets

\* Dargestellt sind nur Grenzänderungen über 50m. Erläuterungen zu den Änderungen siehe Anlage.



TK 200 unmaßstäblich

Pflege- und Entwicklungsplan für das FFH-Gebiet 7717-341 "Neckartal zwischen Rottweil und Sulz" und die SPA-Gebiete 7617-401 "Brandhalde" und 7717-401 "Schlichemtal"



## Grenzänderungskarte

Teilkarte 5  
Maßstab 1 : 10.000

Bearbeitung:	Thomas Breung - Institut für Botanik und Landschaftskunde
Gezeichnet:	Unique forestry consultants
Gefertigt am:	Judith Knebel
Stand:	18. September 2006
	18. September 2006



Baden-Württemberg  
REGIERUNGSPRÄSIDIUM FREIBURG

## GEBIETSÜBERSICHT

Landkreise:  
Landkreis Rottweil, Zollernalbkreis  
Gemeinden:  
Bösingen, Dietingen, Epfendorf, Oberndorf am Neckar, Rosenfeld, Rottweil, Sulz am Neckar, Vöhringen, Villendingdorf  
Naturräume:  
122 Obere Gäue, 100 Südwestliches Albvorland  
Gesamtfläche FFH: 2.202,64 Hektar  
Gesamtfläche SPA: 227,84 Hektar  
Anzahl der Teilgebiete: 4



0 100 200 300 400 500 m