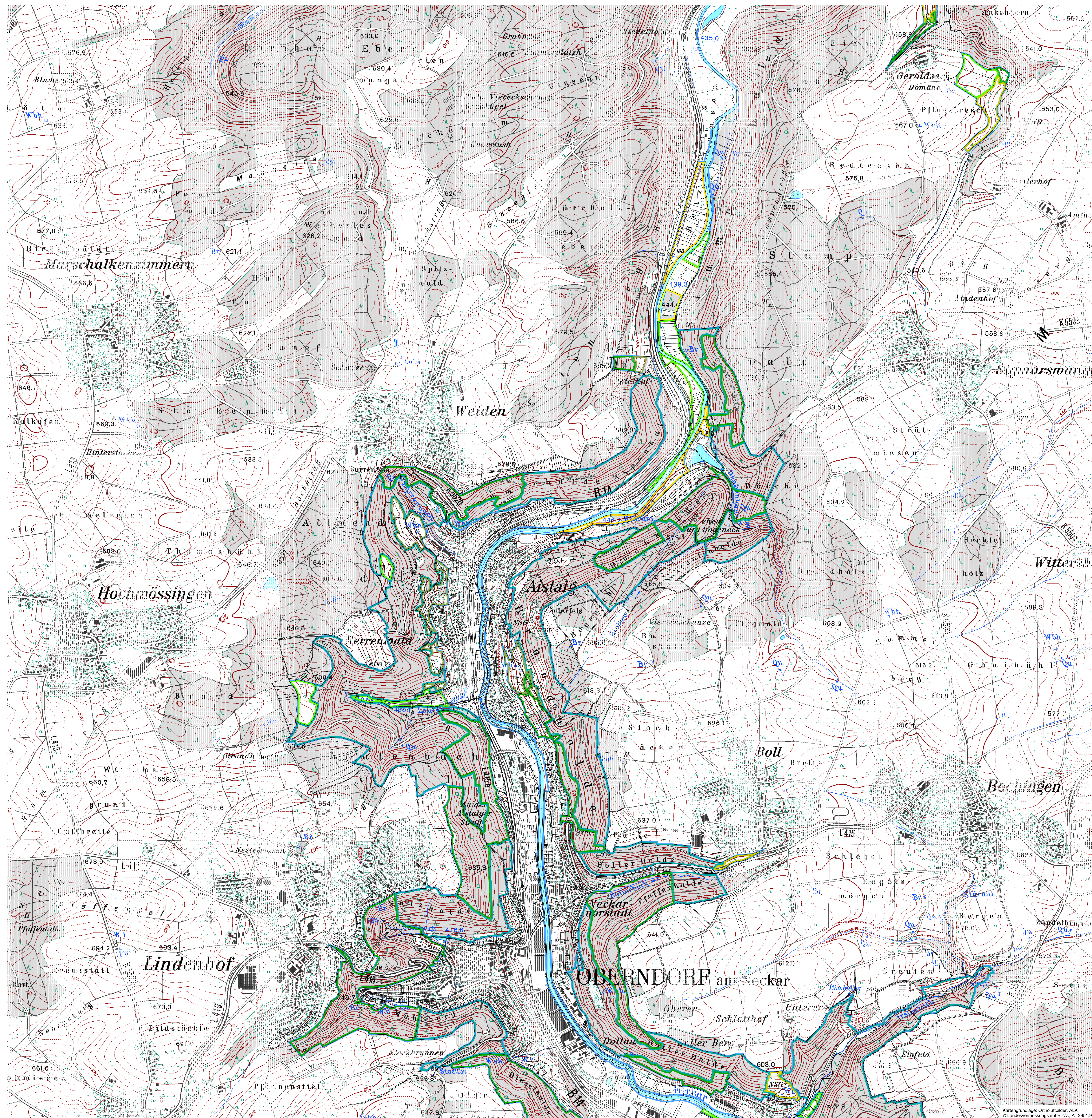
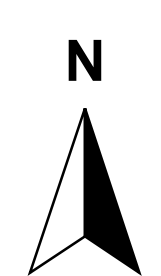
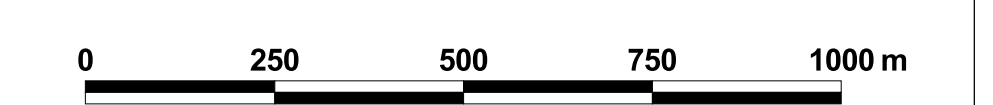


PEPL FFH-Gebiet 7717-341 "Neckartal zwischen Rottweil und Sulz"

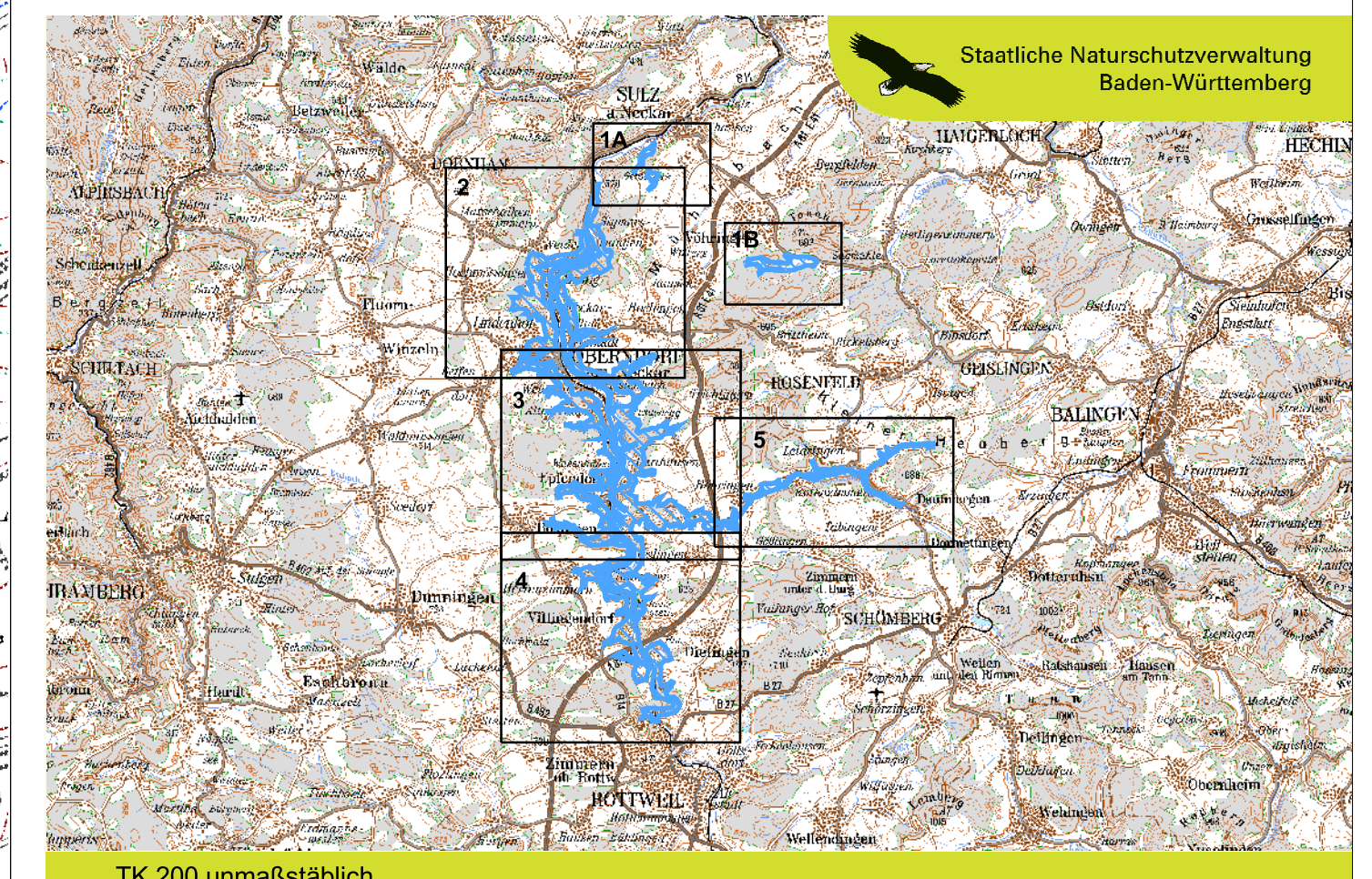


LEGENDE

- Wohnbebauung
- Mischbauflächen, Industrie- und Gewerbegebiete
- Abbaugelände
- Ackergebiet, strukturarm
- Sonderkulturgebiet
- Acker-Grünland-Gebiet
- Wirtschaftsgrünlandgebiet
- Extensivgrünlandgebiet
- Streuobstgebiet
- Gebiet mit ungenutztem Offenland
- Laubwaldgebiet
- Nadelwaldgebiet
- Wasseroberflächen
- Außengrenze des Natura-2000-Gebiets



GEBIETSÜBERSICHT
 Landkreis: Landkreis Rottweil, Zollernalbkreis
 Gemeinden: Böisingen, Dietingen, Eptendorf, Oberndorf am Neckar, Rosenfeld, Rottweil, Sulz am Neckar, Vöhringen, Villingendorf
 Naturräume: 122 Obere Gäue, 100 Südwestliches Albvorland
 Gesamtfläche FFH: 2.202,64 Hektar
 Gesamtfläche SPA: 227,84 Hektar
 Anzahl der Teilgebiete: 4



TK 200 unmaßstäblich

Pflege- und Entwicklungsplan für das FFH-Gebiet 7717-341 "Neckartal zwischen Rottweil und Sulz" und die SPA-Gebiete 7617-401 "Brandhalde" und 7717-401 "Schlicheimtal"



Karte der Biotoptypenkomplexe

Teilkarte 2
 Maßstab 1 : 10.000

Bearbeitung: Thomas Breuning - Institut für Botanik und Landschaftskunde
 Unique forestry consultants
 Gezeichnet: Judith Knebel
 15. Dezember 2006
 Gefertigt am: 15. Dezember 2006
 Stand: 15. Dezember 2006



Kartengrundlage: Orthofoto, ALK
 © Landesvermessungsamt B.-W. Az 2851 9-10