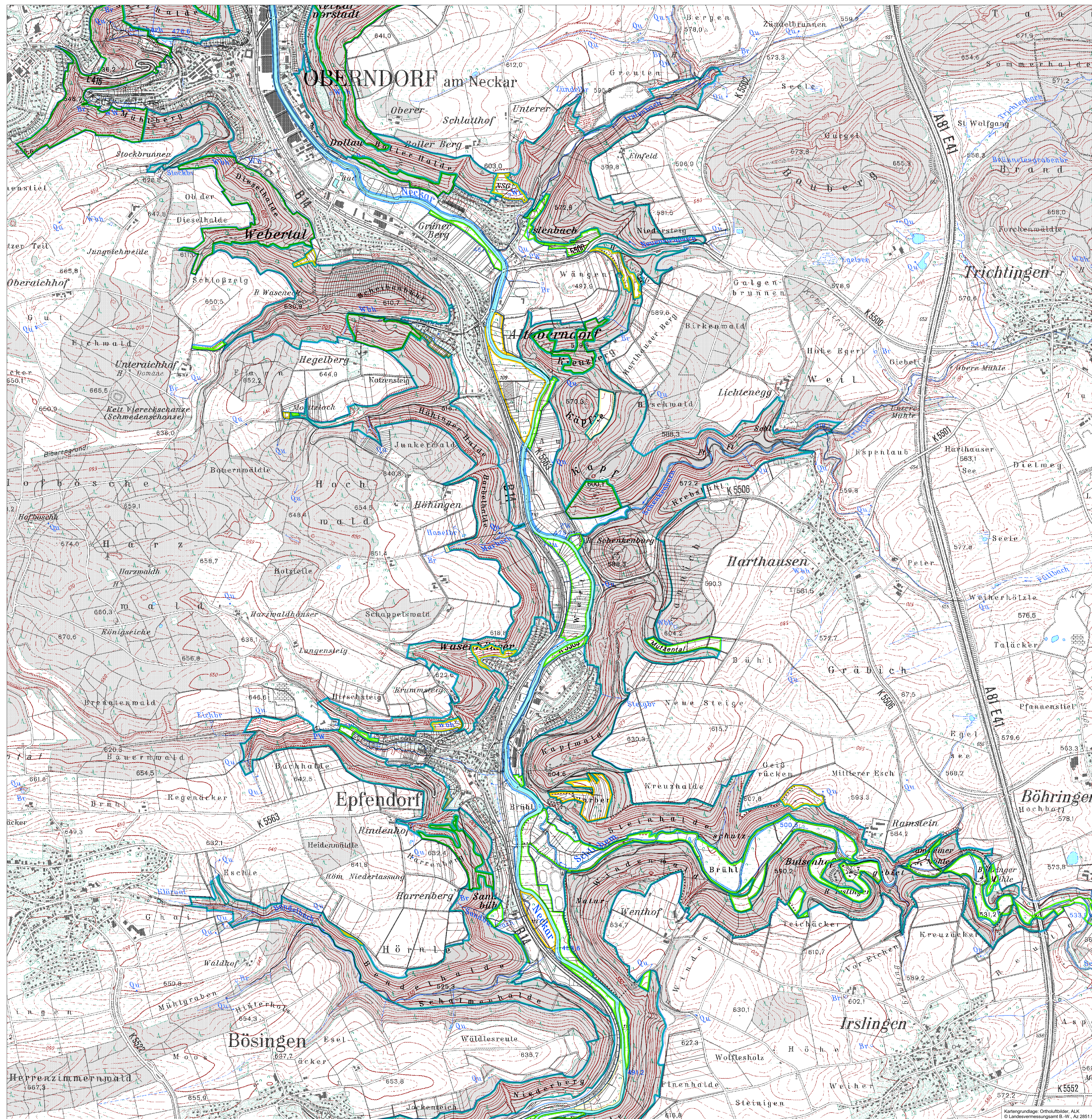
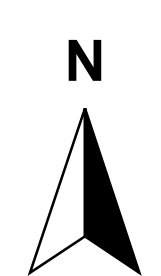
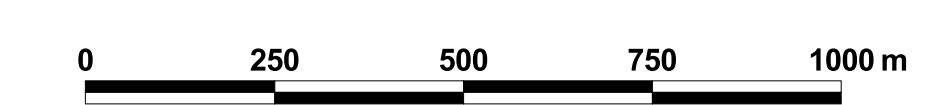


# PEPL FFH-Gebiet 7717-341 "Neckartal zwischen Rottweil und Sulz"

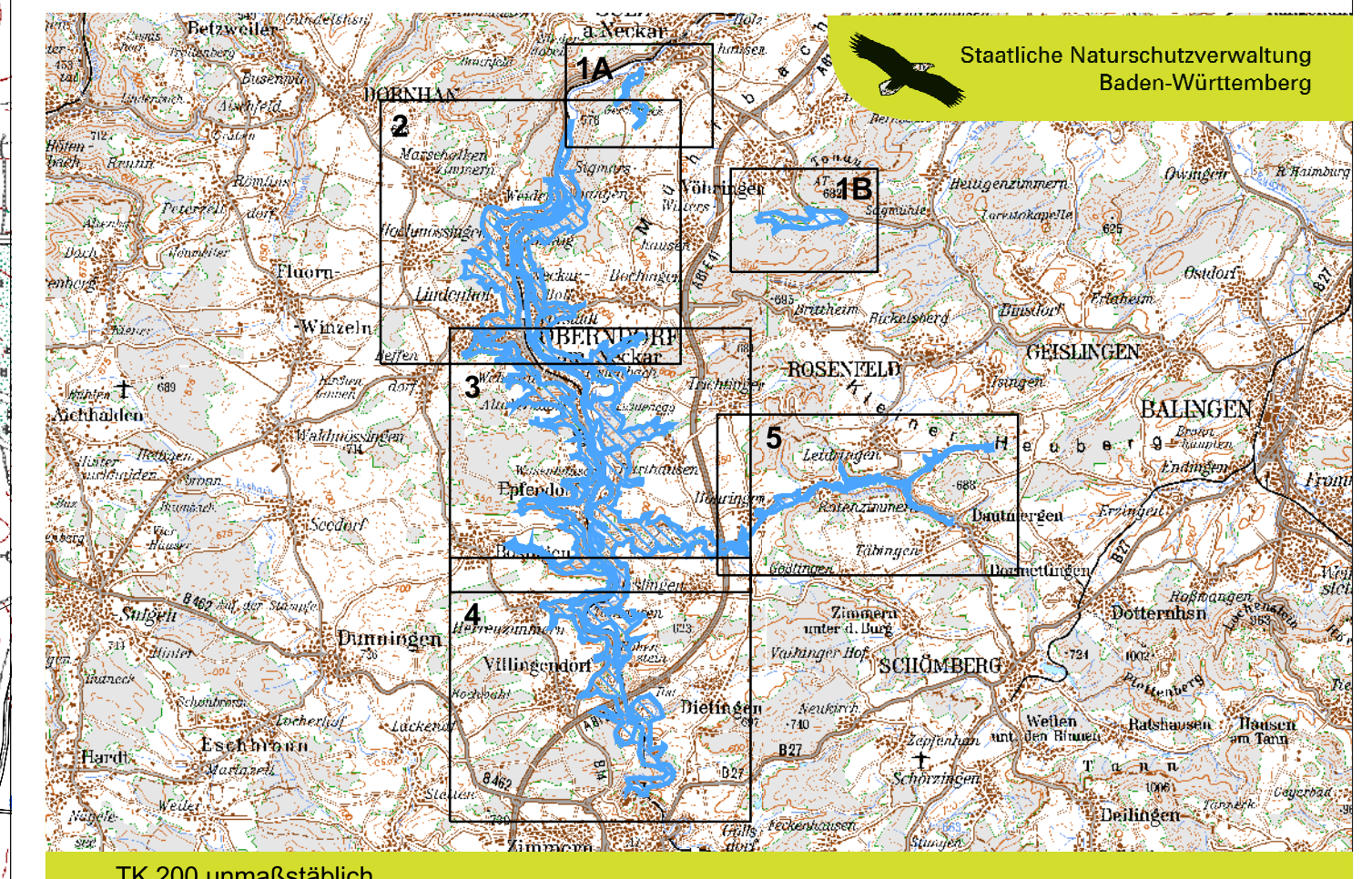


## LEGENDE

- Wohnbebauung
- Mischbauflächen, Industrie- und Gewerbegebiete
- Abbaugelände
- Ackergelände, strukturarm
- Sonderkulturgebiet
- Acker-Grünland-Gebiet
- Wirtschaftsgrünlandgebiet
- Extensivgrünlandgebiet
- Streuobstgebiet
- Gebiet mit ungenutztem Offenland
- Laubwaldgebiet
- Nadelwaldgebiet
- Wasseroberflächen
- Außengrenze des Natura-2000-Gebiets



**GEBIETSÜBERSICHT**  
 Landkreis: Landkreis Rottweil, Zollernalbkreis  
 Gemeinden: Böisingen, Dietingen, Epfendorf, Oberndorf am Neckar, Rosenfeld, Rottweil, Sulz am Neckar, Vöhringen, Villingendorf  
 Naturräume: 122 Obere Gäue, 100 Südwestliches Albvorland  
 Gesamtfläche FFH: 2.202,64 Hektar  
 Gesamtfläche SPA: 227,94 Hektar  
 Anzahl der Teilgebiete: 4



Staatliche Naturschutzverwaltung Baden-Württemberg  
 Pflege- und Entwicklungsplan für das FFH-Gebiet 7717-341 "Neckartal zwischen Rottweil und Sulz" und die SPA-Gebiete 7617-401 "Brandhalde" und 7717-401 "Schlichemtal"

**Karte der Biotoptypenkomplexe**  
 Teilkarte 3  
 Maßstab 1 : 10.000

Bearbeitung: Thomas Breunig - Institut für Botanik und Landschaftskunde  
 Unique forestry consultants  
 Gezeichnet: Judith Knebel  
 18. September 2006  
 Gefertigt am: 18. September 2006  
 Stand: 18. September 2006



Kartengrundlage: Orthotopbilder, ALK  
 © Landesvermessungsamt B.-W., Az 2851 9-10