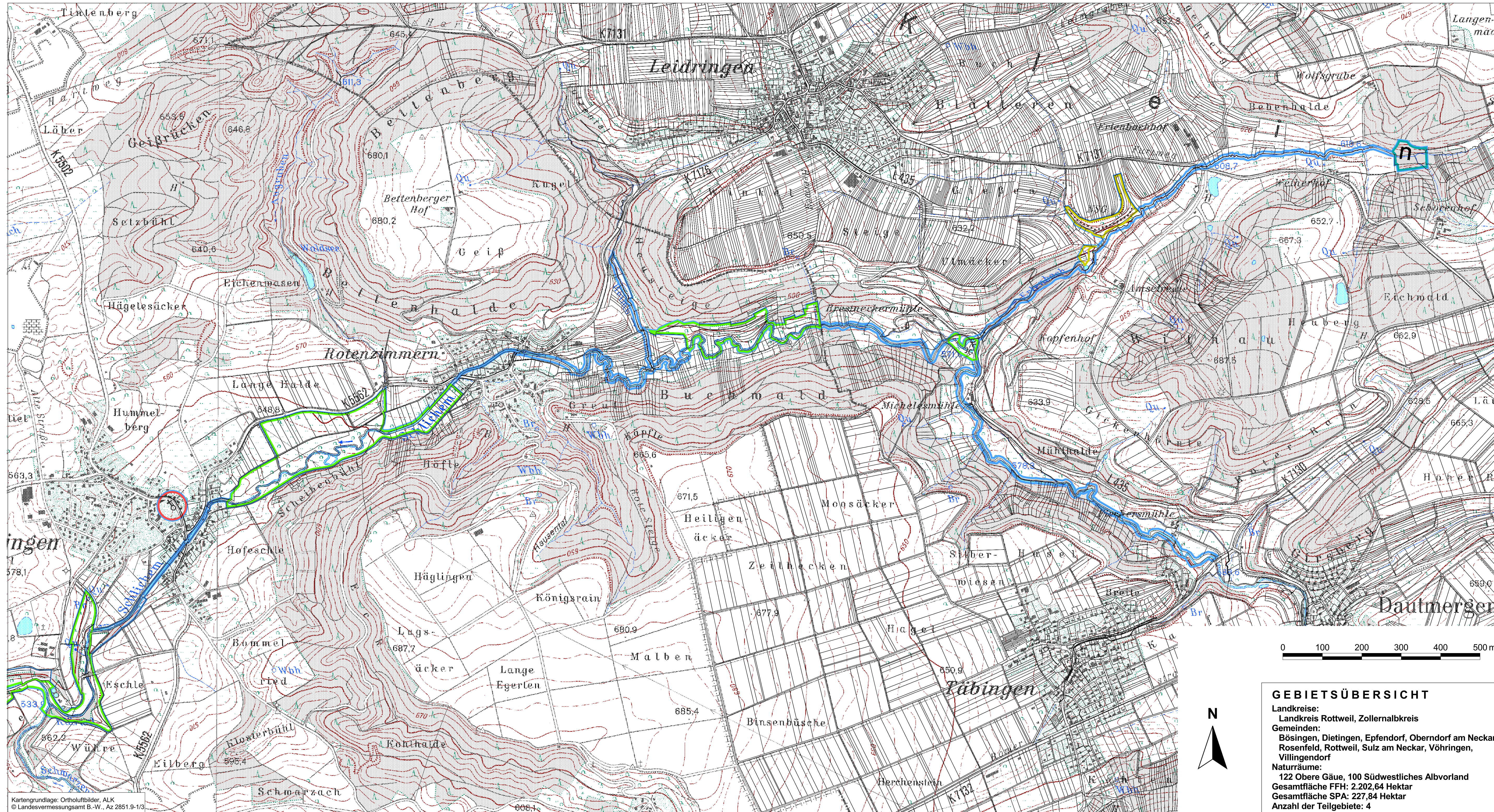
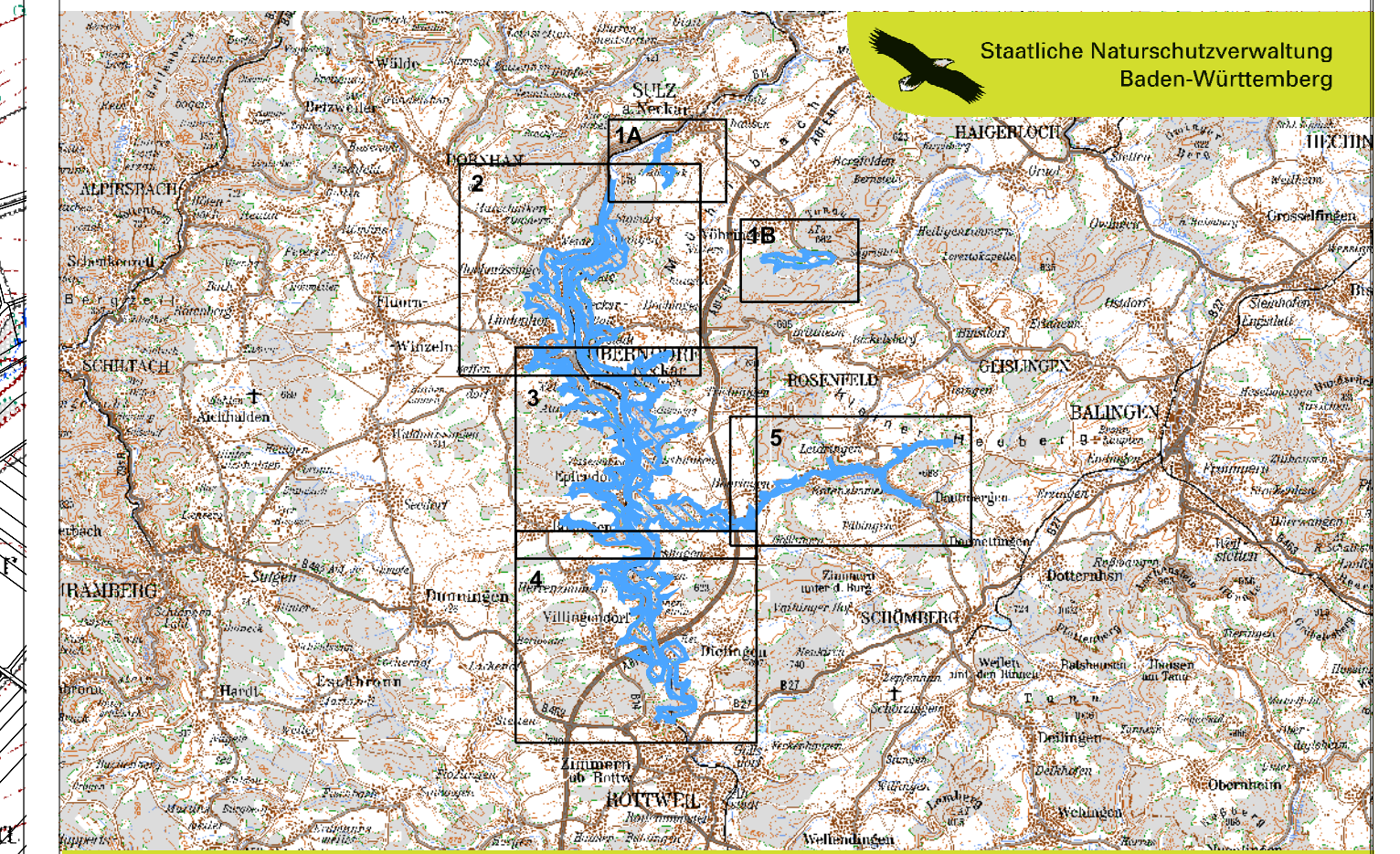


PEPL FFH-Gebiet 7717-341 "Neckartal zwischen Rottweil und Sulz"



LEGENDE

- | | | | |
|--|--|--|----------------------------------|
| | Wohnbebauung | | Extensivgrünlandgebiet |
| | Mischbauflächen, Industrie- und Gewerbegebiete | | Streuobstgebiet |
| | Abbaugbiet | | Gebiet mit ungenutztem Offenland |
| | Ackergebiet, strukturarm | | Laubwaldgebiet |
| | Sonderkulturgebiet | | Nadelwaldgebiet |
| | Acker-Grünland-Gebiet | | Wasserflächen |
| | Wirtschaftsgrünlandgebiet | | |
| | Außengrenze des Natura-2000-Gebiets | | |



TK 200 unmaßstäblich

Pflege- und Entwicklungsplan für das FFH-Gebiet 7717-341 "Neckartal zwischen Rottweil und Sulz" und die SPA-Gebiete 7617-401 "Brandhalde" und 7717-401 "Schlichemtal"



Karte der Biotoptypenkomplexe

Teilkarte 5
Maßstab 1 : 10.000

Bearbeitung: Thomas Breunig - Institut für Botanik und Landschaftskunde
Unique forestry consultants
Gezeichnet: Judith Knebel
Gefertigt am: 15. Dezember 2006
Stand: 15. Dezember 2006



Baden-Württemberg
REGIERUNGSPRÄSIDIUM FREIBURG

GEBIETSÜBERSICHT

Landkreise:
Landkreis Rottweil, Zollernalbkreis
Gemeinden:
Bösingen, Dietingen, Epfendorf, Oberndorf am Neckar, Rosenfeld, Rottweil, Sulz am Neckar, Vöhringen, Villingendorf
Naturräume:
122 Obere Gäue, 100 Südwestliches Albvorland
Gesamtfläche FFH: 2.202,64 Hektar
Gesamtfläche SPA: 227,84 Hektar
Anzahl der Teilgebiete: 4