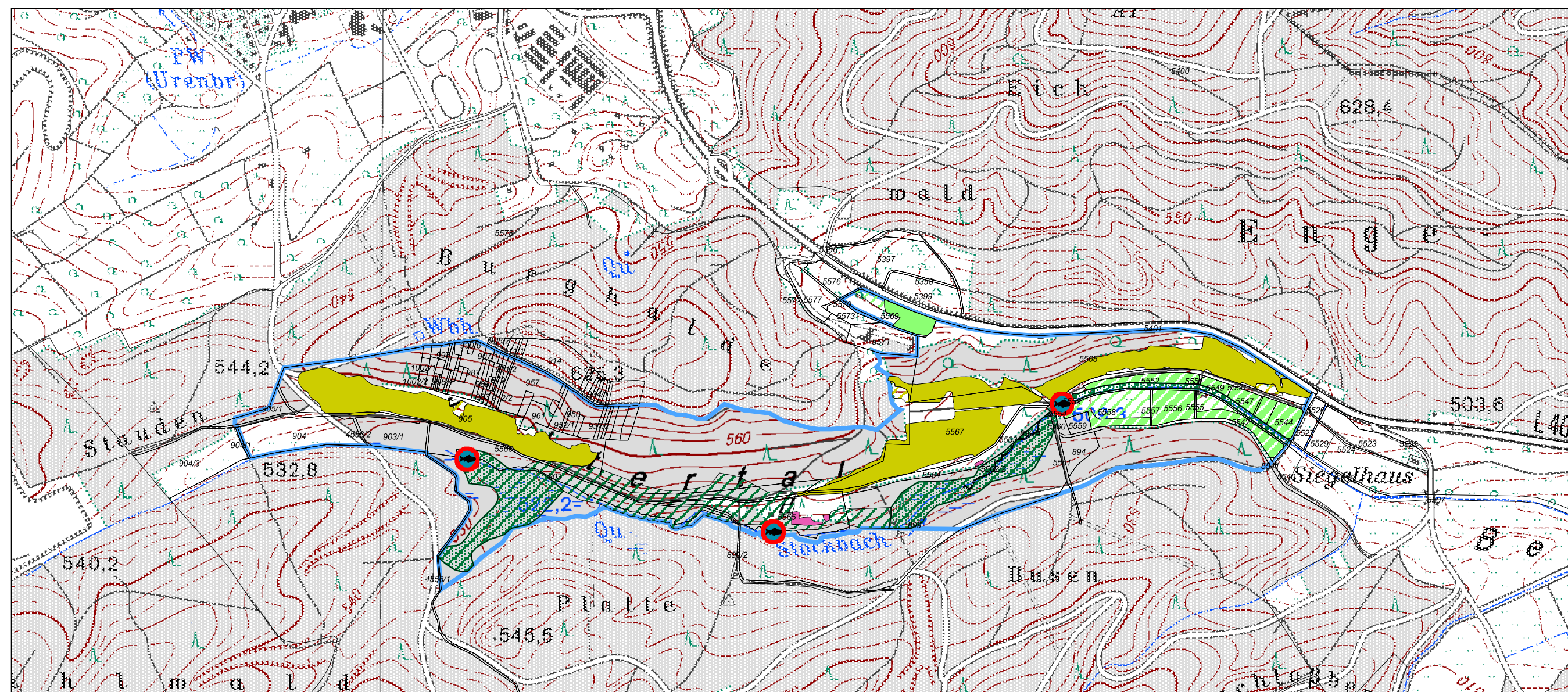
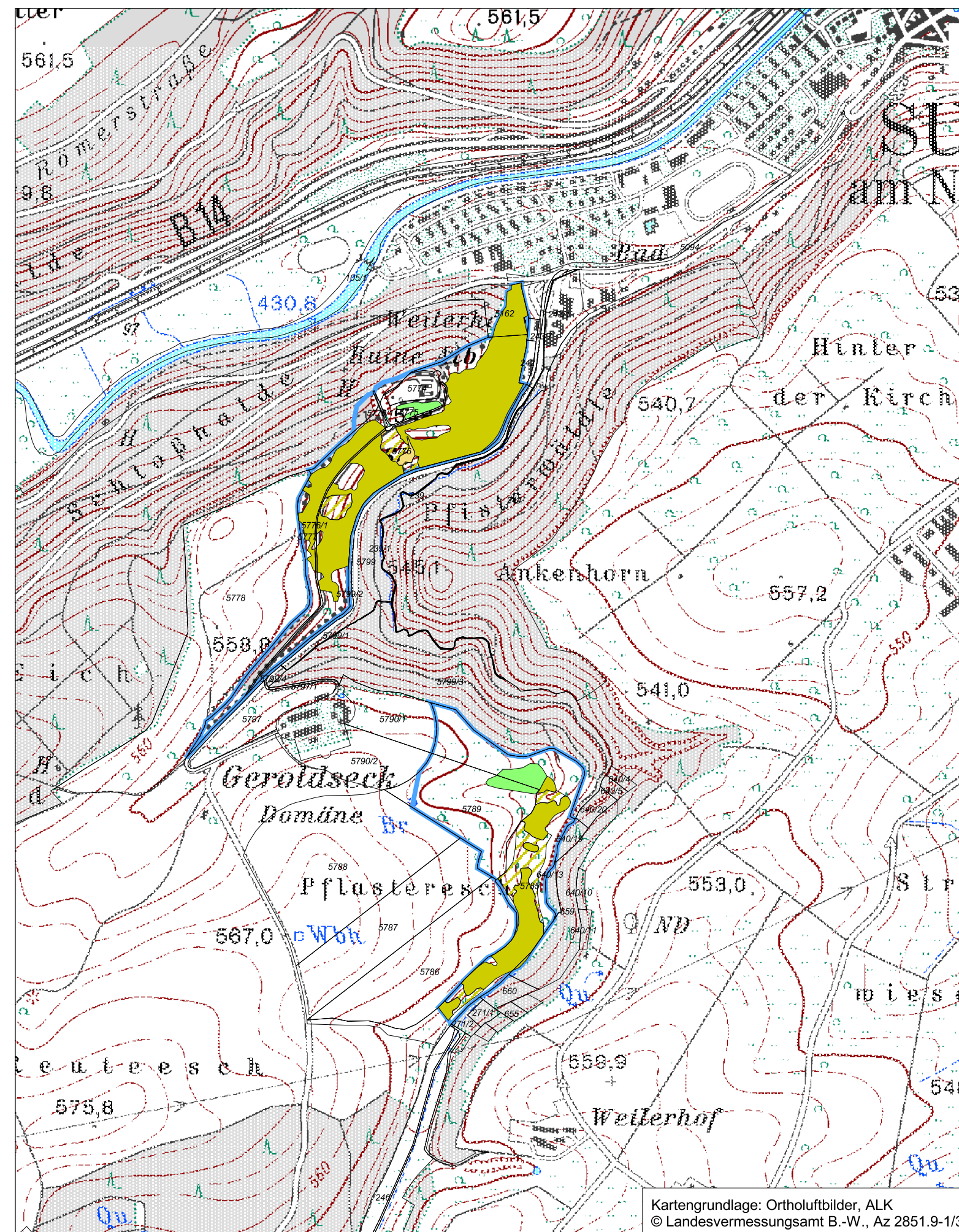


PEPL FFH-Gebiet 7717-341 "Neckartal zwischen Rottweil und Sulz"



Bei folgenden Lebensraumtypen ist zum Teil kleinflächig die Erhaltung oder Entwicklung weiterer Lebensraumtypen mit eingeschlossen:

bei Fließgewässern [3260] die Erhaltung oder Entwicklung von Hochstaudenfluren [6431];

bei Wacholderheiden [5130] die Erhaltung oder Entwicklung von Kalk-Pionierrasen [6110*] bzw. Kalkfelsen [8210];

bei Kalkmagerrasen [6210] die Erhaltung oder Entwicklung von Kalkschutthalden [8160*];

bei Kalk-Pionierrasen [6110*] und Kalkschutthalden [8160*] die Erhaltung oder Entwicklung von Kalkmagerrasen [6210];

bei Kalkfelsen [8210] die Erhaltung oder Entwicklung von Kalk-Pionierrasen [6110*], Kalkmagerrasen [6210] bzw. Kalkschutthalden [8160*].

LEGENDE siehe Legendenheft Erhaltungs- und Entwicklungsziele



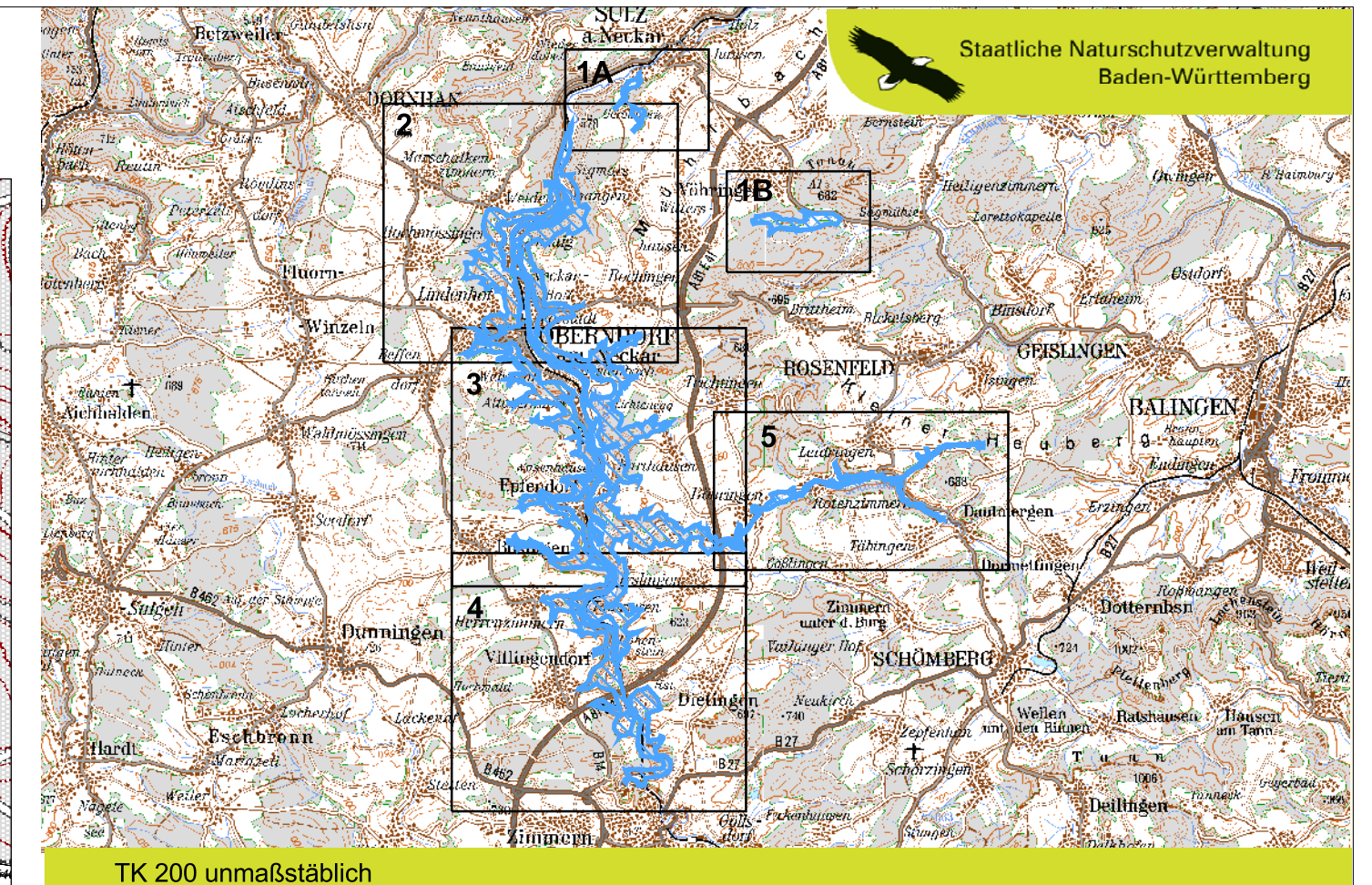
GEBIETSÜBERSICHT

Landkreise:
Landkreis Rottweil, Zollernalbkreis

Gemeinden:
Bösingen, Dietingen, Ependorf, Oberndorf am Neckar, Rosenfeld, Rottweil, Sulz am Neckar, Vöhringen, Villingendorf

Naturräume:
122 Obere Gäue, 100 Südwestliches Albvorland

Gesamtfläche FFH: 2.202,64 Hektar
Gesamtfläche SPA: 227,84 Hektar
Anzahl der Teilgebiete: 4



Pflege- und Entwicklungsplan
für das FFH-Gebiet 7717-341
"Neckartal zwischen Rottweil und Sulz"
und die SPA-Gebiete 7617-401 "Brandhalde"
und 7717-401 "Schlichental"



Karte der Erhaltungs- und Entwicklungsziele

Teilkarte 1
Maßstab 1 : 10.000

Bearbeitung:	Thomas Breunig - Institut für Botanik und Landschaftskunde Unique forestry consultants
Gezeichnet:	Judith Knebel
Gefertigt am:	18. September 2006
Stand:	18. September 2006



Baden-Württemberg
REGIERUNGSPRÄSIDIUM FREIBURG