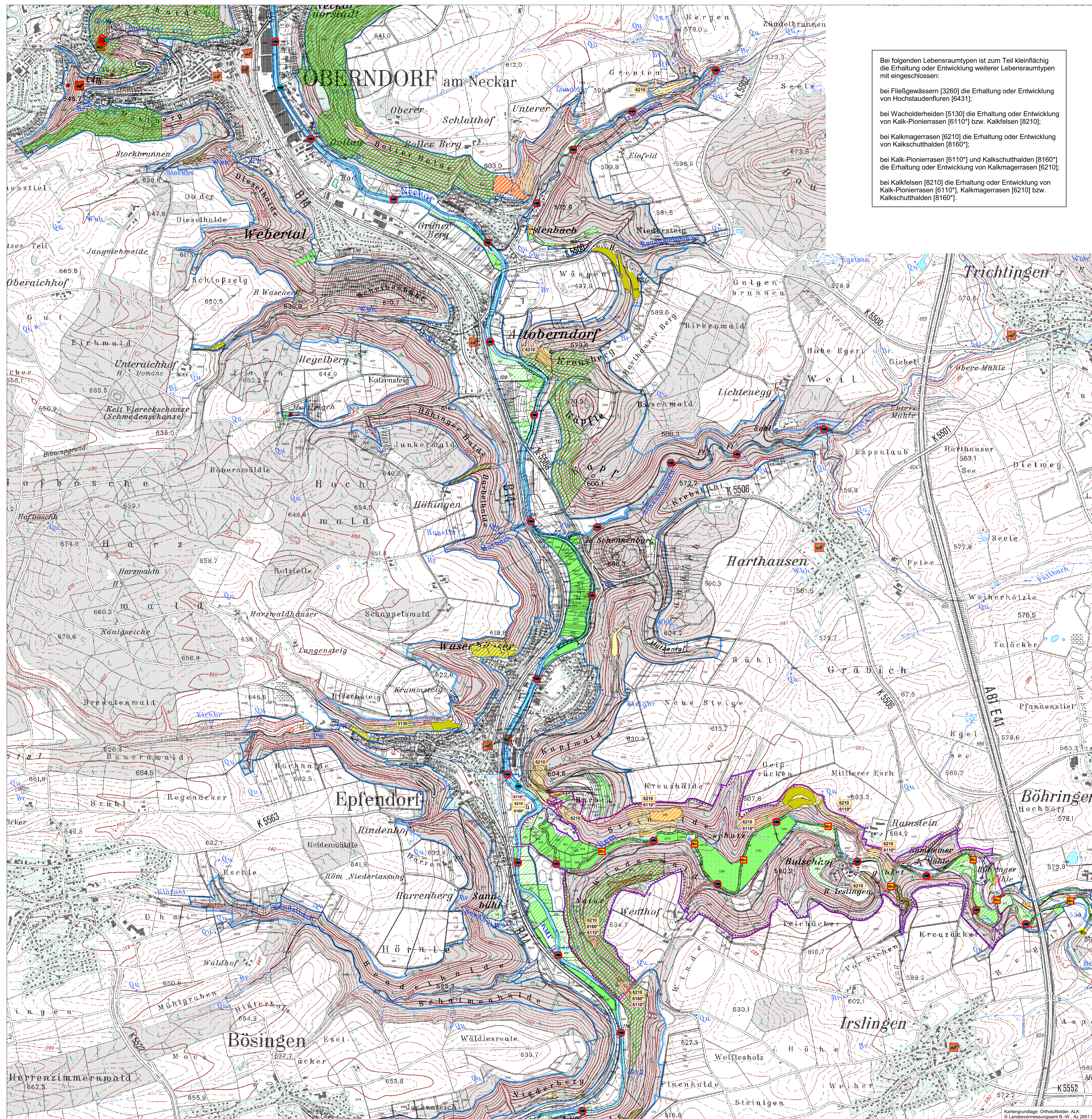


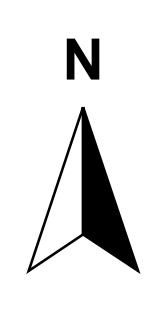
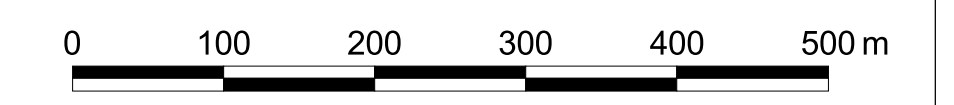
PEPL FFH-Gebiet 7717-341 "Neckartal zwischen Rottweil und Sulz"



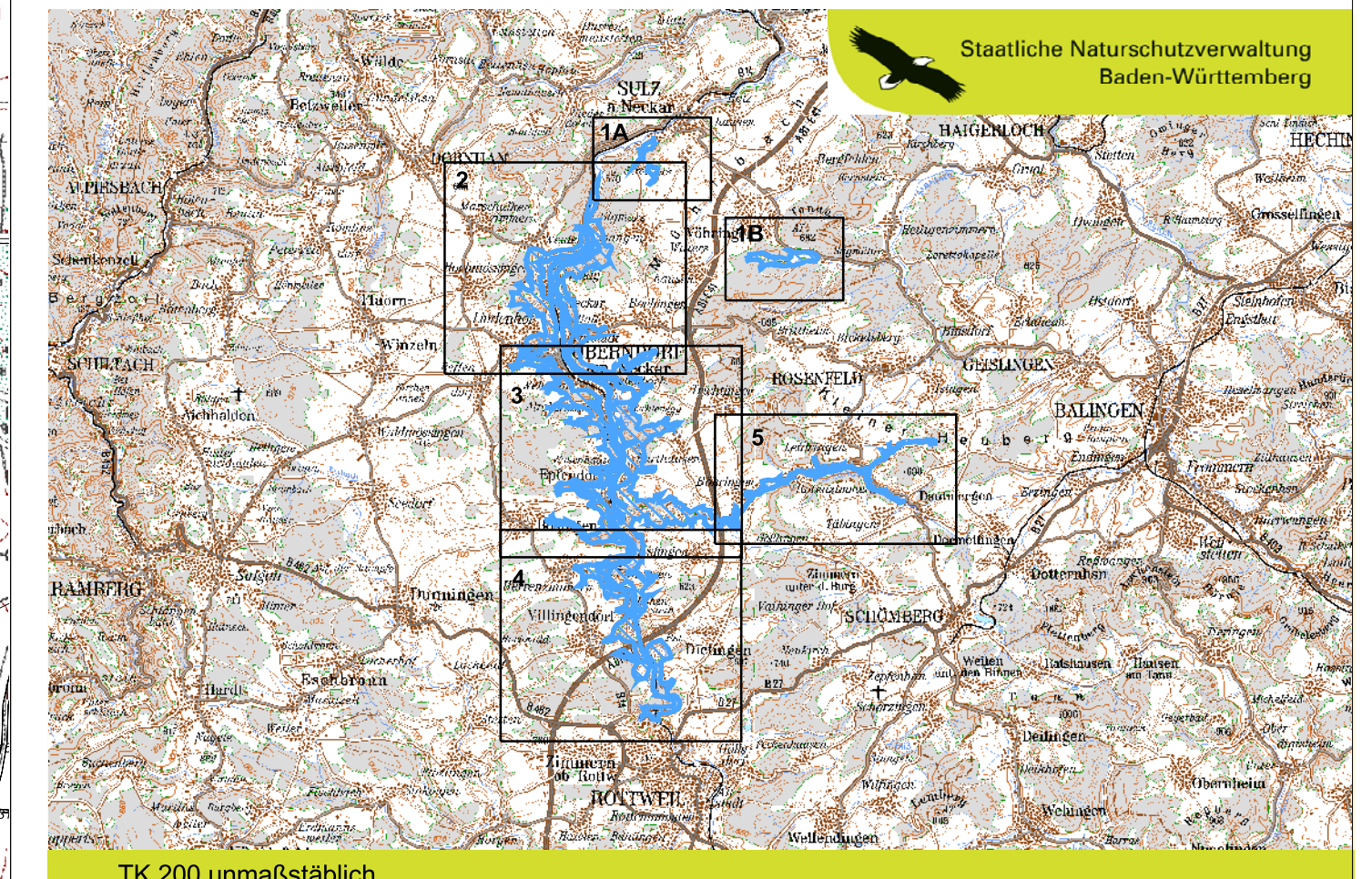
Bei folgenden Lebensraumtypen ist zum Teil kleinflächig die Erhaltung oder Entwicklung weiterer Lebensraumtypen mit eingeschlossen:

- bei Fließgewässern [3260] die Erhaltung oder Entwicklung von Hochstaudenfluren [6431];
- bei Wacholderheiden [5130] die Erhaltung oder Entwicklung von Kalk-Pionierrasen [6110] bzw. Kalkfelsen [8210];
- bei Kalkmagerrasen [6210] die Erhaltung oder Entwicklung von Kalkschutthalden [8160*];
- bei Kalk-Pionierrasen [6110*] und Kalkschutthalden [8160*] die Erhaltung oder Entwicklung von Kalkmagerrasen [6210];
- bei Kalkfelsen [8210] die Erhaltung oder Entwicklung von Kalk-Pionierrasen [6110*], Kalkmagerrasen [6210] bzw. Kalkschutthalden [8160*].

LEGENDE
siehe Legendenheft Erhaltungs- und Entwicklungsziele



GEBIETSÜBERSICHT
Landkreis: Landkreis Rottweil, Zollernalbkreis
Gemeinden: Böisingen, Ditingen, Epfendorf, Oberndorf am Neckar, Rosenfeld, Rottweil, Sulz am Neckar, Vöhringen, Villingendorf
Naturräume: 122 Obere Gäue, 100 Südwestliches Albvorland
Gesamtfläche FFH: 2.202,64 Hektar
Gesamtfläche SPA: 227,94 Hektar
Anzahl der Teilgebiete: 4



TK 200 unmaßstäblich
Pflege- und Entwicklungsplan für das FFH-Gebiet 7717-341 "Neckartal zwischen Rottweil und Sulz" und die SPA-Gebiete 7617-401 "Brandhalde" und 7717-401 "Schilchental"



Karte der Erhaltungs- und Entwicklungsziele

Teilkarte 3
Maßstab 1 : 10.000

Bearbeitung: Thomas Breunig - Institut für Botanik und Landschaftskunde
Gezeichnet: Judith Knebel
Gefertigt am: 15. Dezember 2006
Stand: 15. Dezember 2006



Kartengrundlage: Orthofotobilder, ALK
© Landesvermessungsamt B.-W., Az 2851 9-1/3