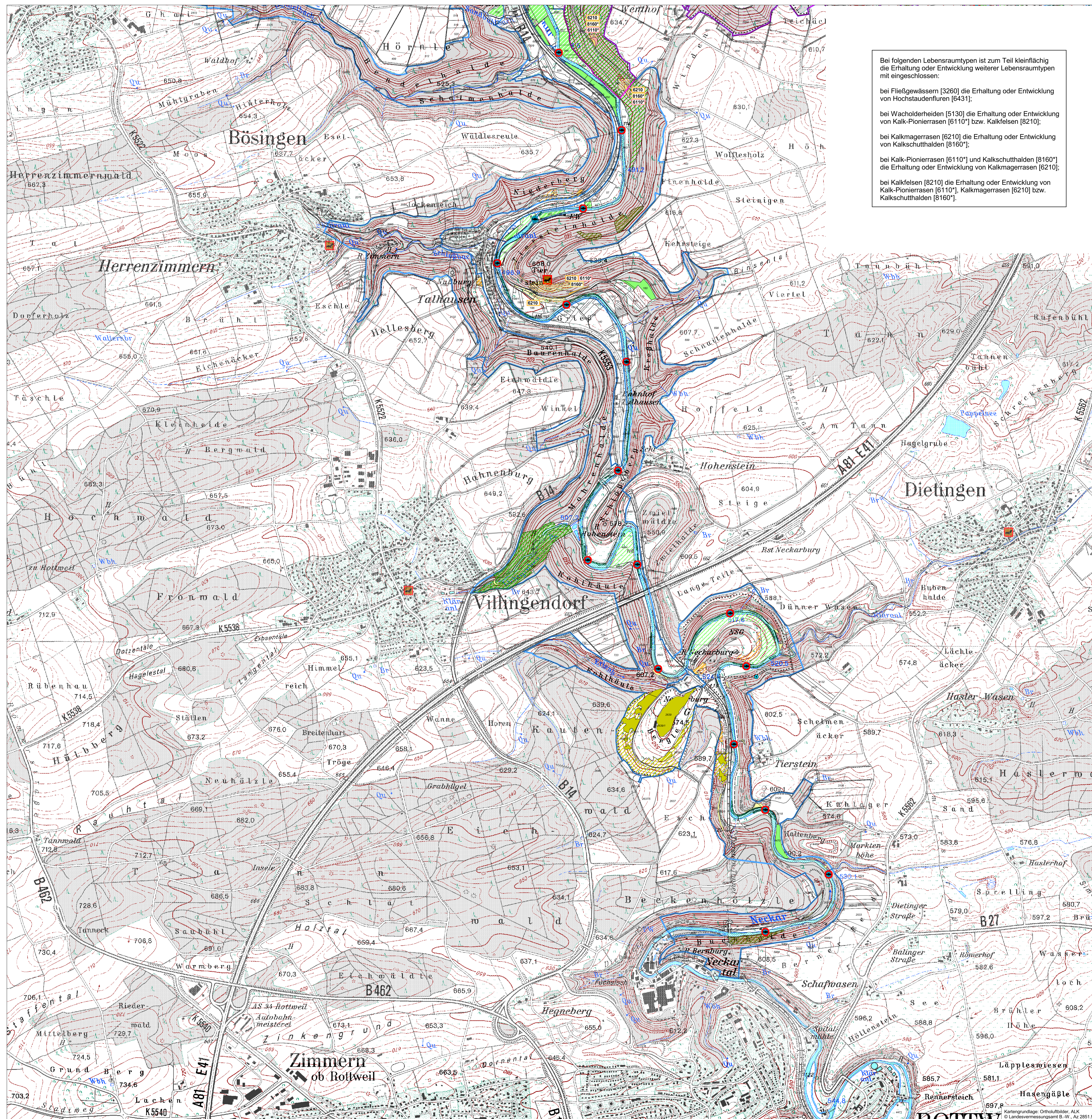


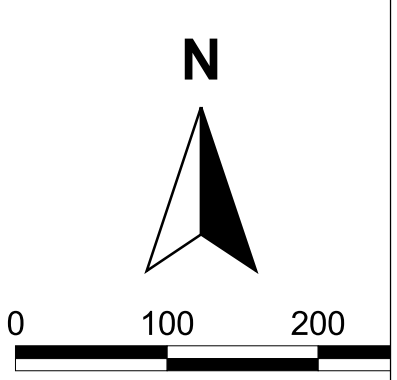
# PEPL FFH-Gebiet 7717-341 "Neckartal zwischen Rottweil und Sulz"



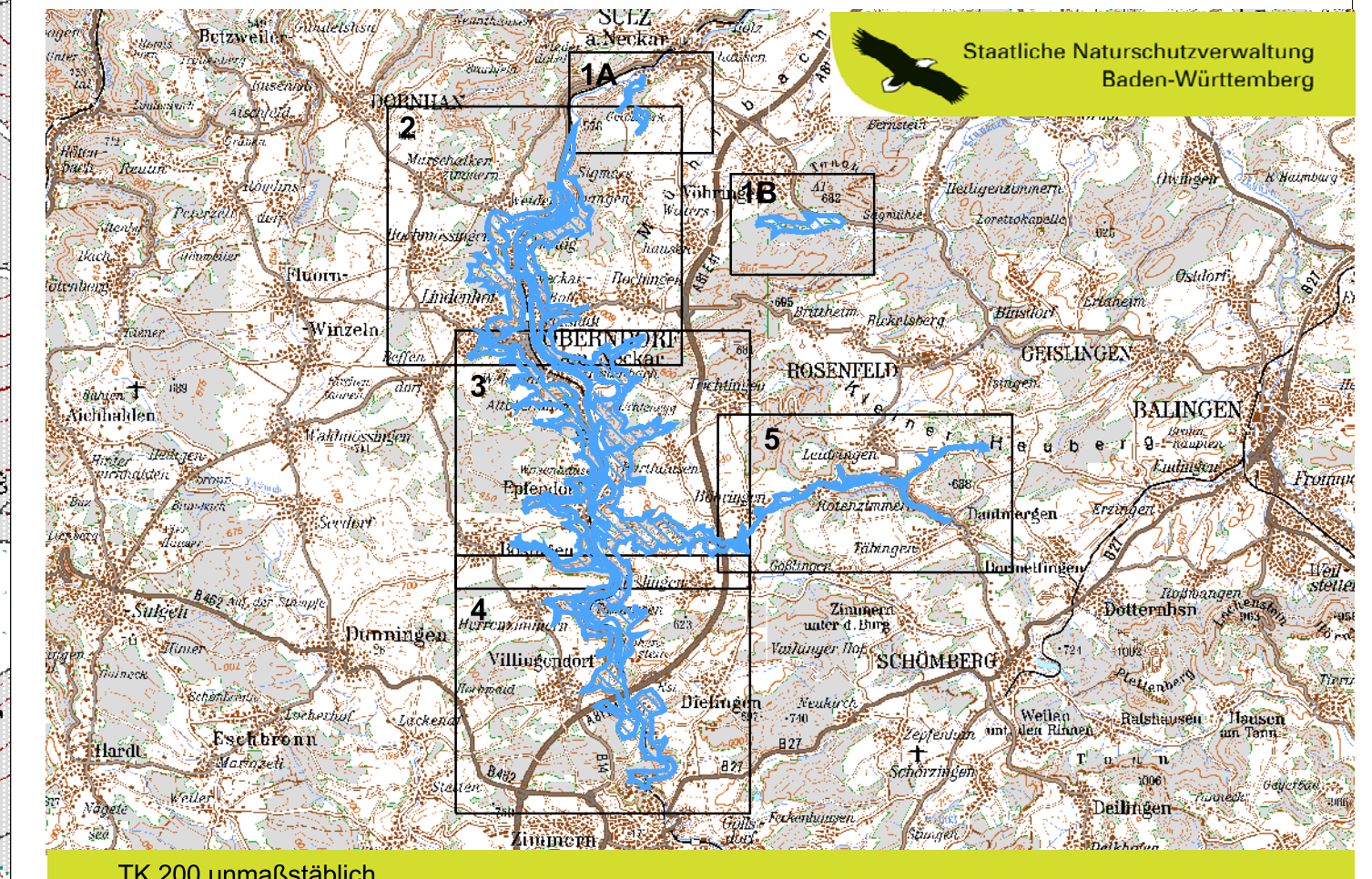
Bei folgenden Lebensraumtypen ist zum Teil kleinflächig die Erhaltung oder Entwicklung weiterer Lebensraumtypen mit eingeschlossen:

- bei Fließgewässern [3260] die Erhaltung oder Entwicklung von Hochstaudenfluren [6431];
- bei Wacholderheiden [5130] die Erhaltung oder Entwicklung von Kalk-Pionierrasen [6110\*] bzw. Kalkfelsen [8210];
- bei Kalkmagerrasen [6210] die Erhaltung oder Entwicklung von Kalkschutthalden [8160\*];
- bei Kalk-Pionierrasen [6110\*] und Kalkschutthalden [8160\*] die Erhaltung oder Entwicklung von Kalkmagerrasen [6210];
- bei Kalkfelsen [8210] die Erhaltung oder Entwicklung von Kalk-Pionierrasen [6110\*], Kalkmagerrasen [6210] bzw. Kalkschutthalden [8160\*].

**LEGENDE**  
siehe Legendenheft Erhaltungs- und Entwicklungsziele



**GEBIETSÜBERSICHT**  
Landkreis: Landkreis Rottweil, Zollernalbkreis  
Gemeinden: Böisingen, Dietingen, Epfendorf, Oberdorf am Neckar, Rosenfeld, Rottweil, Sulz am Neckar, Vöhringen, Villingendorf  
Naturräume: 122 Obere Gäue, 100 Südwestliches Albvorland  
Gesamtfläche FFH: 2.202,64 Hektar  
Gesamtfläche SPA: 227,84 Hektar  
Anzahl der Teilgebiete: 4



TK 200 unmaßstäblich  
Pflege- und Entwicklungsplan für das FFH-Gebiet 7717-341 "Neckartal zwischen Rottweil und Sulz" und die SPA-Gebiete 7617-401 "Brandhalde" und 7717-401 "Schilchental"



**Karte der Erhaltungs- und Entwicklungsziele**

Teilkarte 4  
Maßstab 1 : 10.000

Bearbeitung: Thomas Breunig - Institut für Botanik und Landschaftskunde  
Gezeichnet: Judith Knebel  
Gefertigt am: 18. September 2006  
Stand: 18. September 2006



Kartengrundlage: Orthofotobilder, ALK  
© Landesvermessungsamt B.-W.-Az. 2851.9-1/3