

# PEPL FFH-Gebiet 7717-341 "Neckartal zwischen Rottweil und Sulz"

Bei folgenden Lebensraumtypen ist zum Teil kleinflächig die Erhaltung oder Entwicklung weiterer Lebensraumtypen mit eingeschlossen:

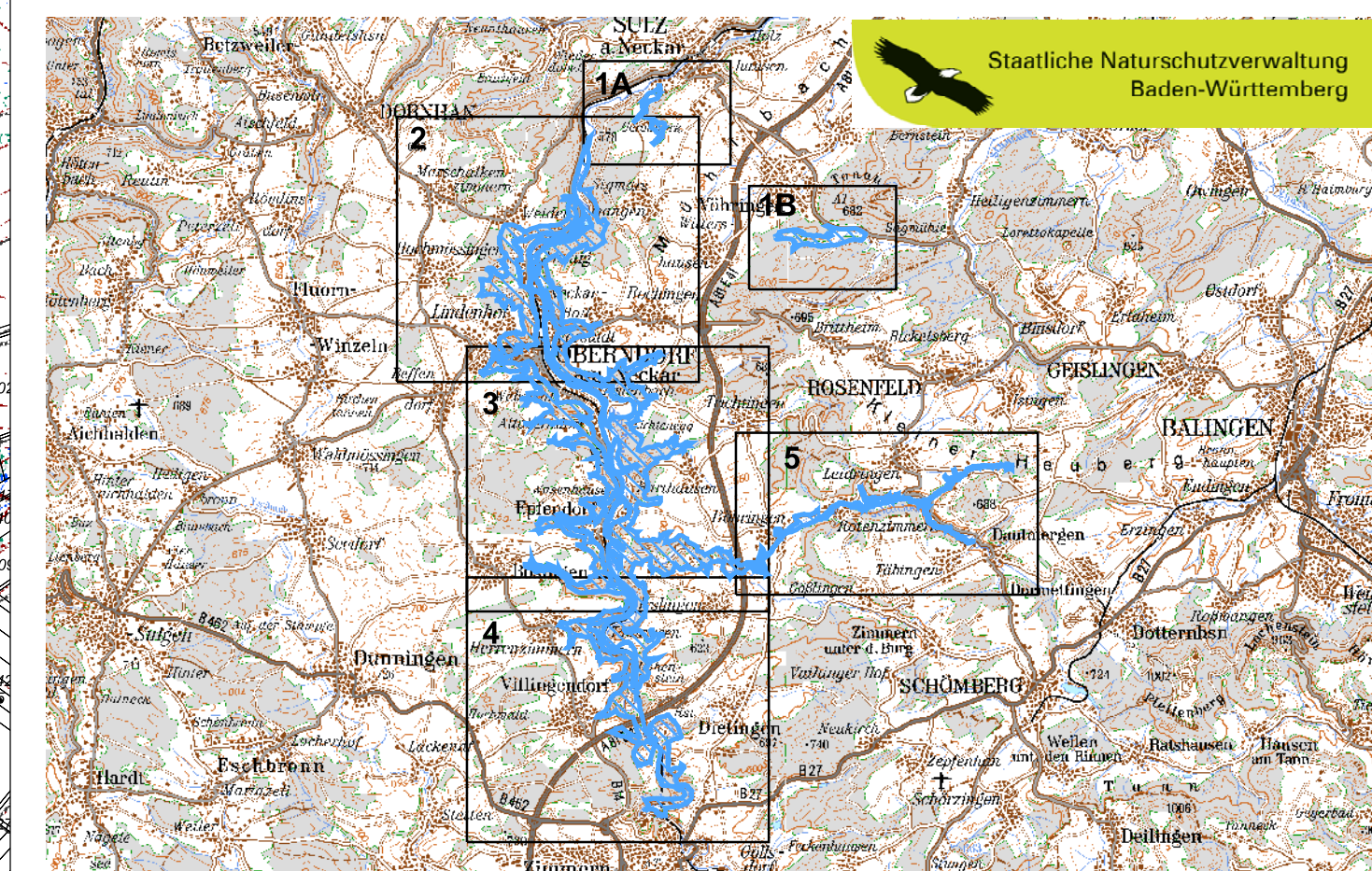
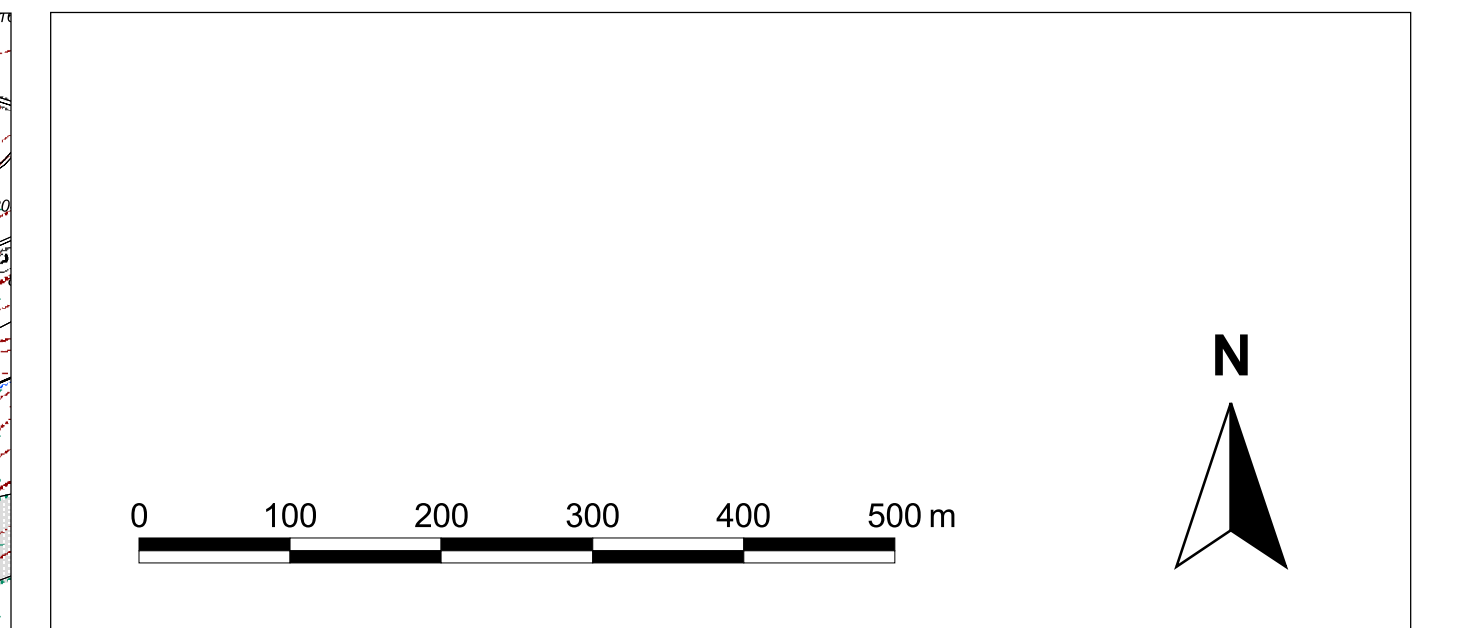
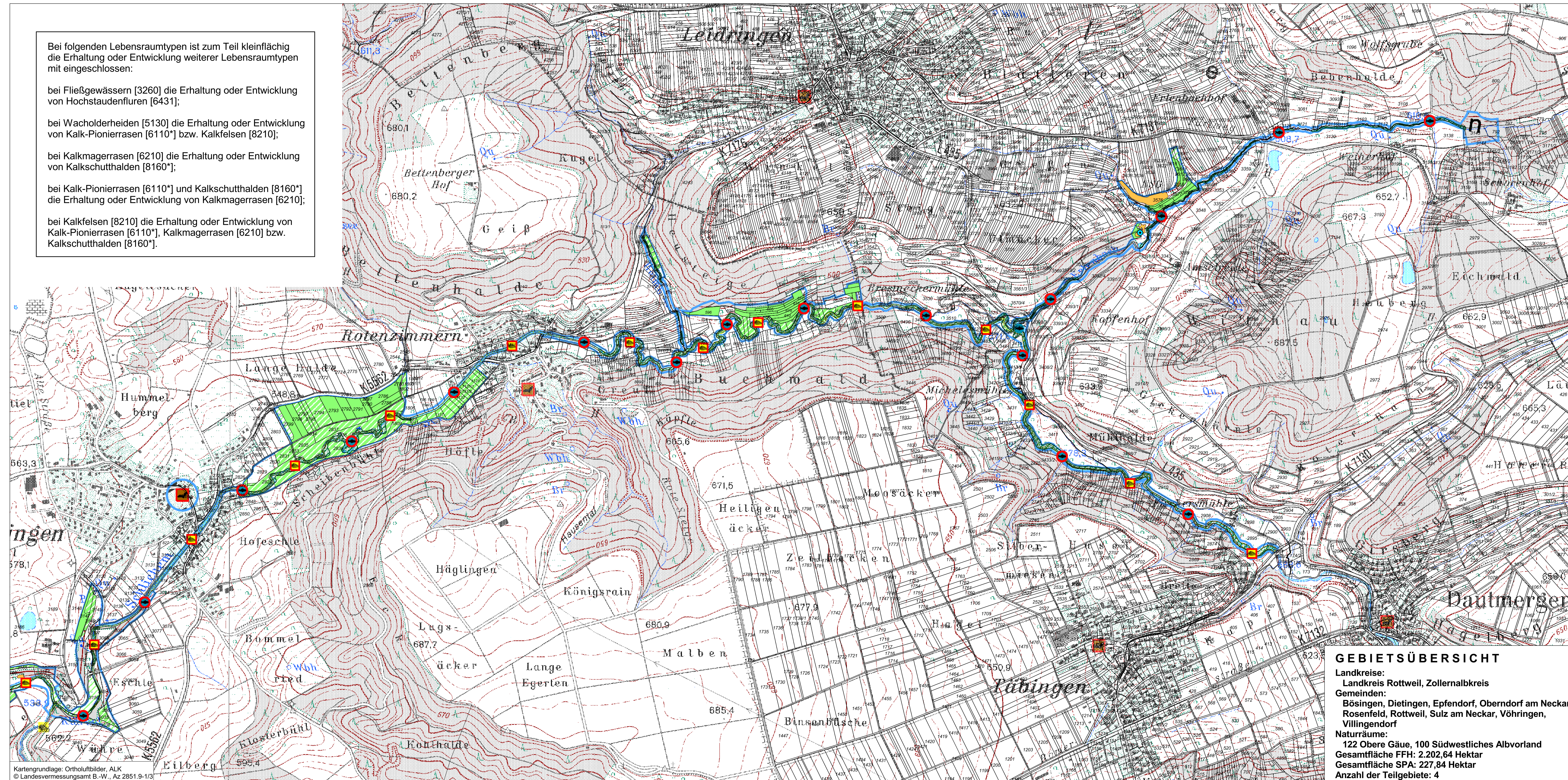
bei Fließgewässern [3260] die Erhaltung oder Entwicklung von Hochstaudenfluren [6431];

bei Wacholderheiden [5130] die Erhaltung oder Entwicklung von Kalk-Pionierasen [6110\*] bzw. Kalkfelsen [8210];

bei Kalkmagerrasen [6210] die Erhaltung oder Entwicklung von Kalkschutthalden [8160\*];

bei Kalk-Pionierasen [6110\*] und Kalkschutthalden [8160\*] die Erhaltung oder Entwicklung von Kalkmagerrasen [6210];

bei Kalkfelsen [8210] die Erhaltung oder Entwicklung von Kalk-Pionierasen [6110\*], Kalkmagerrasen [6210] bzw. Kalkschutthalden [8160\*].



TK 200 unmaßstäblich

Pflege- und Entwicklungsplan für das FFH-Gebiet 7717-341 "Neckartal zwischen Rottweil und Sulz" und die SPA-Gebiete 7617-401 "Brandhalde" und 7717-401 "Schlichental"



Karte der Erhaltungs- und Entwicklungsziele

Teilkarte 5  
Maßstab 1 : 10.000

Bearbeitung:	Thomas Breunig - Institut für Botanik und Landschaftskunde
Gezeichnet:	Unique forestry consultants
Gefertigt am:	18. September 2006
Stand:	18. September 2006

## GEBIETSÜBERSICHT

Landkreise:  
Landkreis Rottweil, Zollernalbkreis  
Gemeinden:  
Böisingen, Dietingen, Epfendorf, Oberndorf am Neckar, Rosenfeld, Rottweil, Sulz am Neckar, Vöhringen, Villingendorf  
Naturräume:  
122 Obere Gäue, 100 Südwestliches Albvorland  
Gesamtfläche FFH: 2.202,64 Hektar  
Gesamtfläche SPA: 227,84 Hektar  
Anzahl der Teilgebiete: 4



Baden-Württemberg  
REGIERUNGSPRÄSIDIUM FREIBURG