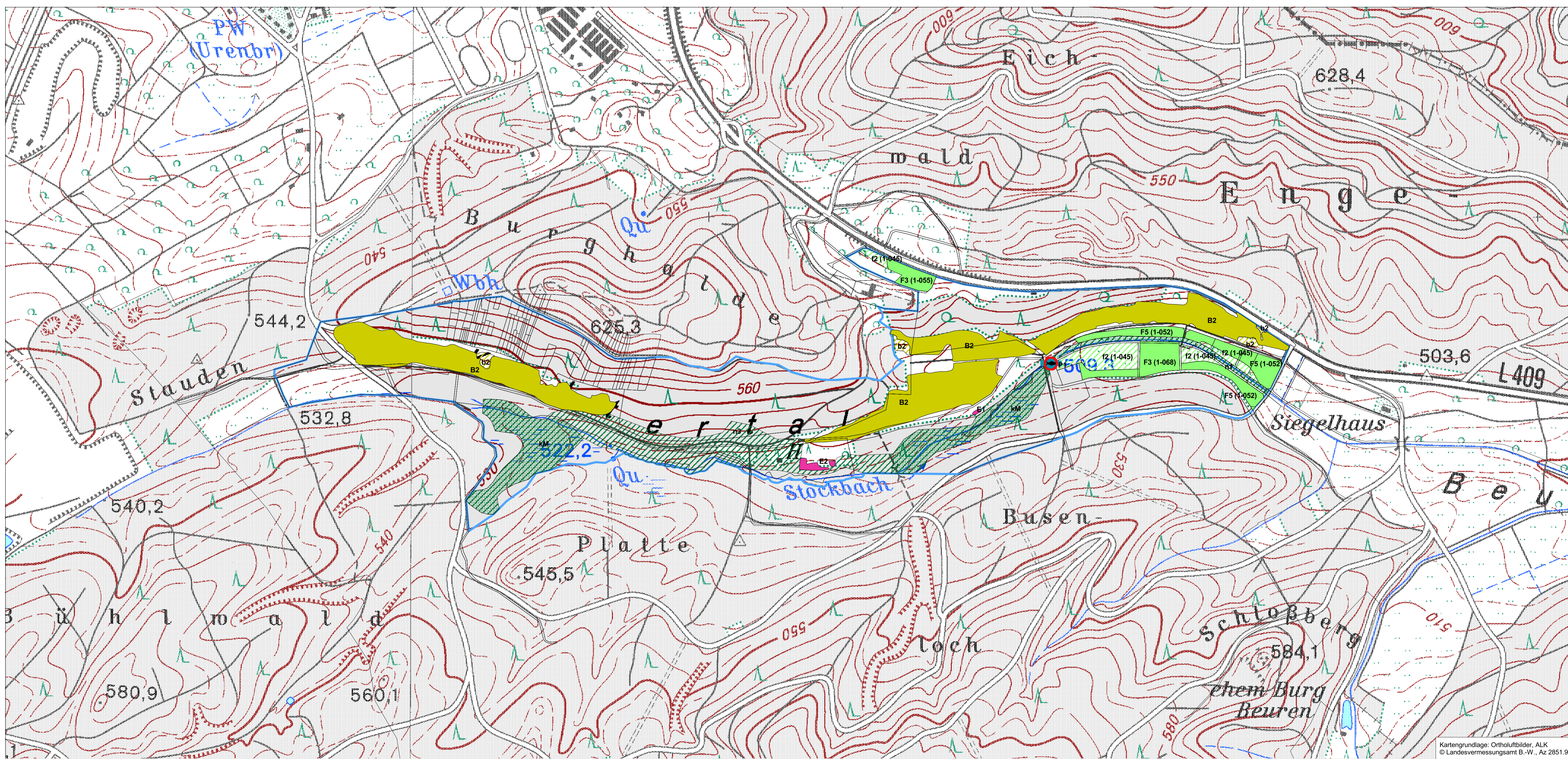
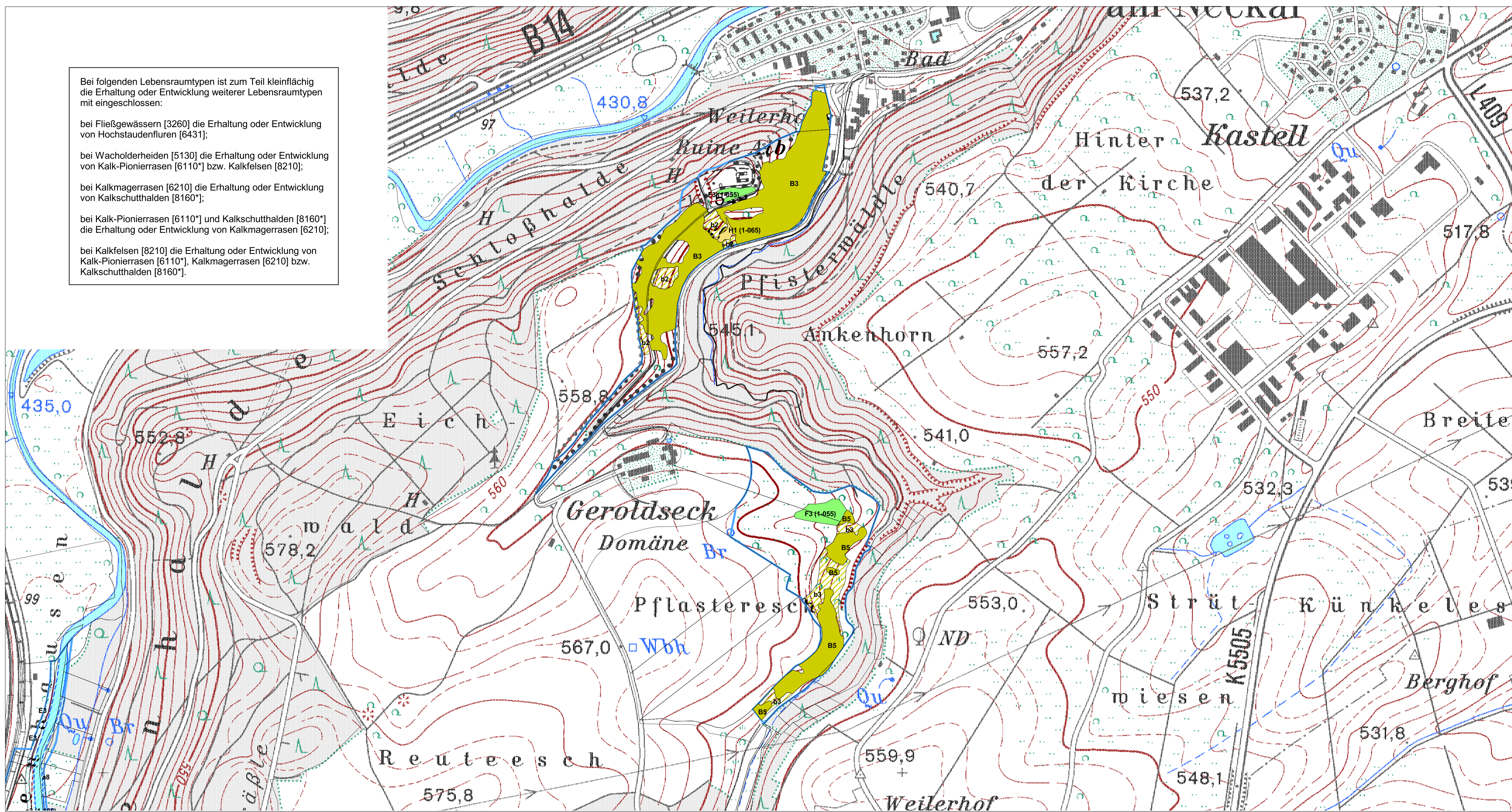


PEPL FFH-Gebiet 7717-341 "Neckartal zwischen Rottweil und Sulz"

Bei folgenden Lebensraumtypen ist zum Teil kleinfächig die Erhaltung oder Entwicklung weiterer Lebensraumtypen mit eingeschlossen:

- bei Fließgewässern [3260] die Erhaltung oder Entwicklung von Hochstaudenfluren [6431];
- bei Wacholderheiden [5130] die Erhaltung oder Entwicklung von Kalk-Pioniererrasen [6110*] bzw. Kalkfelsen [8210];
- bei Kalkmagerrasen [6210] die Erhaltung oder Entwicklung von Kalkschutthalden [8160*];
- bei Kalk-Pioniererrasen [6110*] und Kalkschutthalden [8160*] die Erhaltung oder Entwicklung von Kalkmagerrasen [6210] bzw. Kalkschutthalden [8160*];
- bei Kalkfelsen [8210] die Erhaltung oder Entwicklung von Kalk-Pioniererrasen [6110*], Kalkmagerrasen [6210] bzw. Kalkschutthalden [8160*].



LEGENDE

Einzelheiten zu den Erhaltungs- und Entwicklungsmaßnahmen siehe Legendenheft.

Empfehlungen für Erhaltungsmaßnahmen Lebensraumtypen

Fließgewässer mit flutender Wasservegetation	3260
Kalktuffquellen	7220*
Hochstaudenfluren	6431
Magere Flachland-Mähwiesen	6510
Wacholderheide	5130
Kalkmagerrasen	6210
Kalkmagerrasen, orchideenreiche Bestände	6210*
Kalk-Pioniererrasen	6110*
Kalkschutthalden	8160*
Kalkfelsen mit Felsspaltenvegetation	8210
Höhlen	8310
Auwälder mit Erle, Esche, Weide	91E0*
Waldmeister-Buchenwald	9130
Schlucht- und Hangmischwälder	9180*

Empfehlungen für Entwicklungsmaßnahmen Lebensraumtypen

Fließgewässer mit flutender Wasservegetation	3260
Magere Flachland-Mähwiesen	6510
Wacholderheide	5130
Kalkmagerrasen	6210
Mosaik aus kleinräumigen Vorkommen von Offenland-Lebensraumtypen	
Auwälder mit Erle, Esche, Weide	91E0*
Waldmeister-Buchenwald	9130
Schlucht- und Hangmischwälder	9180*

Empfehlungen für Erhaltungsmaßnahmen Arten

Großes Mausohr (<i>Myotis myotis</i>)
Groppe (<i>Cottus gobio</i>)
Kleine Flussmuschel (<i>Unio crassus</i>)
Wanderfalke (<i>Falco peregrinus</i>)

Empfehlungen für Entwicklungsmaßnahmen Arten

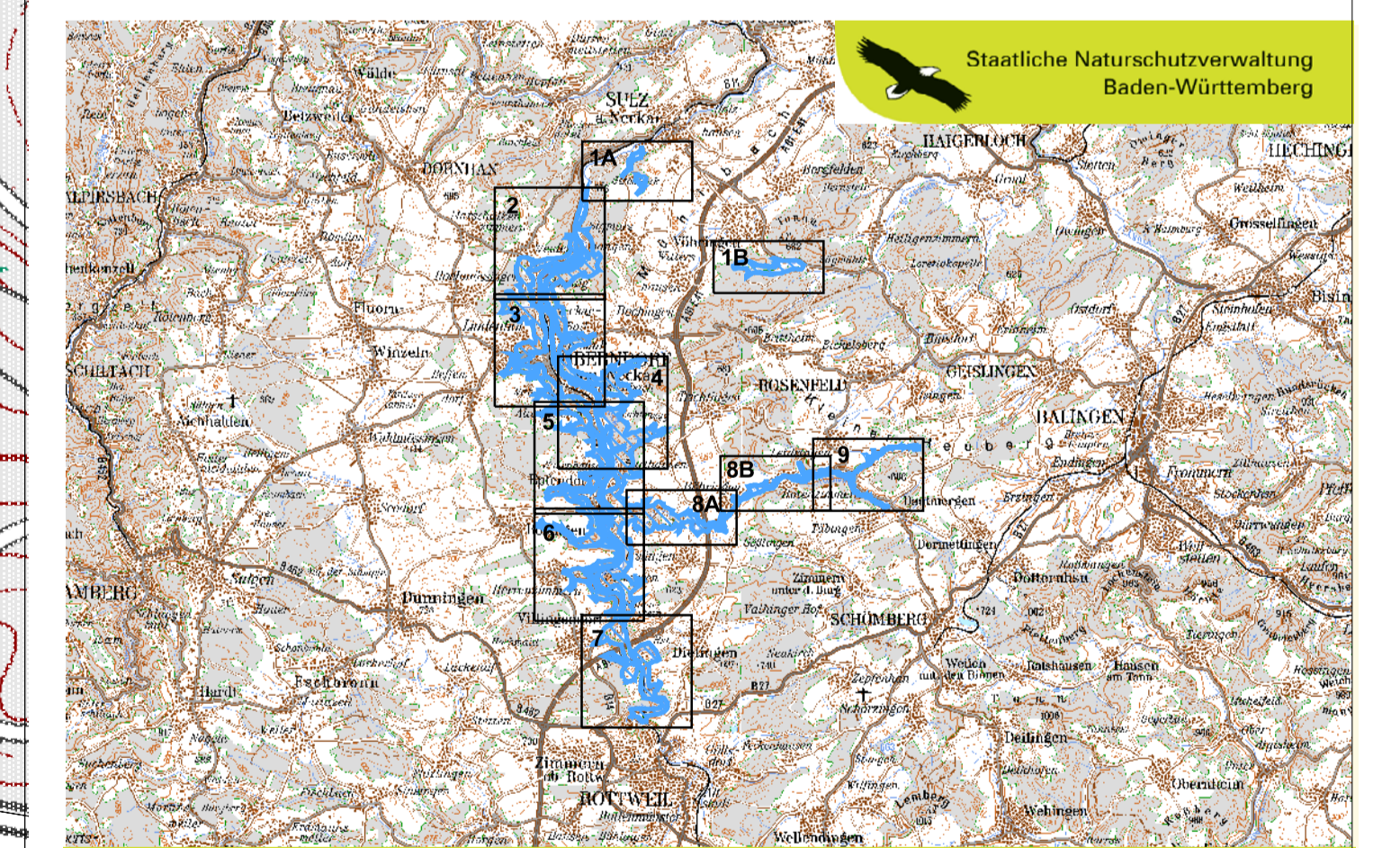
Großes Mausohr (<i>Myotis myotis</i>)
Groppe (<i>Cottus gobio</i>)
Kleine Flussmuschel (<i>Unio crassus</i>)

Außengrenze des Natura-2000-Gebiets



GEBIETSÜBERSICHT

Landkreise:
Landkreis Rottweil, Zollernalbkreis
Gemeinden:
Bösingen, Dietingen, Epfendorf, Oberndorf am Neckar,
Rosenfeld, Rottweil, Sulz am Neckar, Vöhringen,
Villingendorf
Naturräume:
122 Obere Gäue, 100 Südwestliches Albvorland
Gesamtfläche FFH: 2.202,64 Hektar
Gesamtfläche SPA: 227,84 Hektar
Anzahl der Teilgebiete: 4



TK 200 unmaßstäblich

Pflege- und Entwicklungsplan
für das FFH-Gebiet 7717-341
"Neckartal zwischen Rottweil und Sulz"
und die SPA-Gebiete 7617-401 "Brandhalde"
und 7717-401 "Schlichental"



Maßnahmenkarte

Teilkarte 1
Maßstab 1 : 5.000

Bearbeitung: Thomas Breunig - Institut für Botanik und Landschaftskunde
Unique forestry consultants
Gezeichnet: Judith Knebel
Gefertigt am: 15. Dezember 2006
Stand: 15. Dezember 2006

