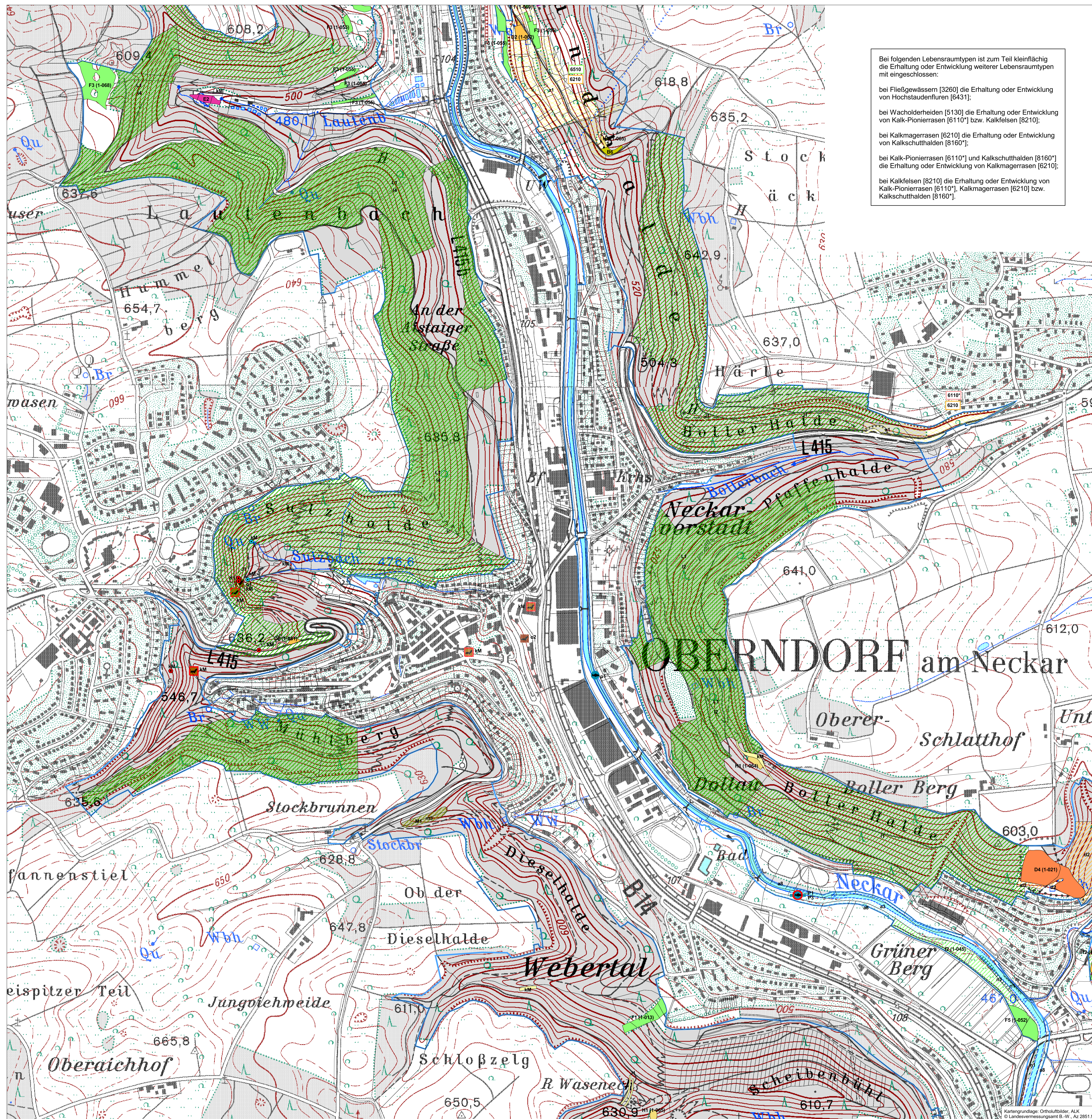


# PEPL FFH-Gebiet 7717-341 "Neckartal zwischen Rottweil und Sulz"



Bei folgenden Lebensraumtypen ist zum Teil kleinflächig die Erhaltung oder Entwicklung weiterer Lebensraumtypen mit eingeschlossen:

- bei Fließgewässern [3260] die Erhaltung oder Entwicklung von Hochstaudenfluren [6431];
- bei Wacholderheiden [5130] die Erhaltung oder Entwicklung von Kalk-Pionierrasen [6110\*] bzw. Kalkfelsen [8210];
- bei Kalkmagerrasen [6210] die Erhaltung oder Entwicklung von Kalkschutthalden [8160\*];
- bei Kalk-Pionierrasen [6110\*] und Kalkschutthalden [8160\*] die Erhaltung oder Entwicklung von Kalkmagerrasen [6210];
- bei Kalkfelsen [8210] die Erhaltung oder Entwicklung von Kalk-Pionierrasen [6110\*], Kalkmagerrasen [6210] bzw. Kalkschutthalden [8160\*].

## LEGENDE

Einzelheiten zu den Erhaltungs- und Entwicklungsmaßnahmen siehe Legendenheft.

### Empfehlungen für Erhaltungsmaßnahmen Lebensraumtypen

Fließgewässer mit flutender Wasservegetation	3260
Kalktuffquellen	7220*
Hochstaudenfluren	6431
Magere Flachland-Mähwiesen	6510
Wacholderheide	5130
Kalkmagerrasen	6210
Kalkmagerrasen, orchideenreiche Bestände	6210*
Kalk-Pionierrasen	6110*
Kalkschutthalden	8160*
Kalkfelsen mit Felsspaltvegetation	8210
Höhlen	8310
Auwälder mit Erle, Esche, Weide	91E0*
Waldmeister-Buchenwald	9130
Schlucht- und Hangmischwälder	9180*

### Empfehlungen für Entwicklungsmaßnahmen Lebensraumtypen

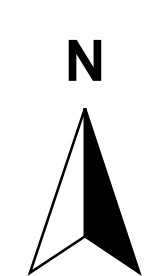
Fließgewässer mit flutender Wasservegetation	3260
Magere Flachland-Mähwiesen	6510
Wacholderheide	5130
Kalkmagerrasen	6210
Mosaik aus kleinräumigen Vorkommen von Offenland-Lebensraumtypen	
Auwälder mit Erle, Esche, Weide	91E0*
Waldmeister-Buchenwald	9130
Schlucht- und Hangmischwälder	9180*

### Empfehlungen für Erhaltungsmaßnahmen Arten

- Großes Mausohr (*Myotis myotis*)
- Groppe (*Cottus gobio*)
- Kleine Flussmuschel (*Unio crassus*)
- Wanderfalke (*Falco peregrinus*)

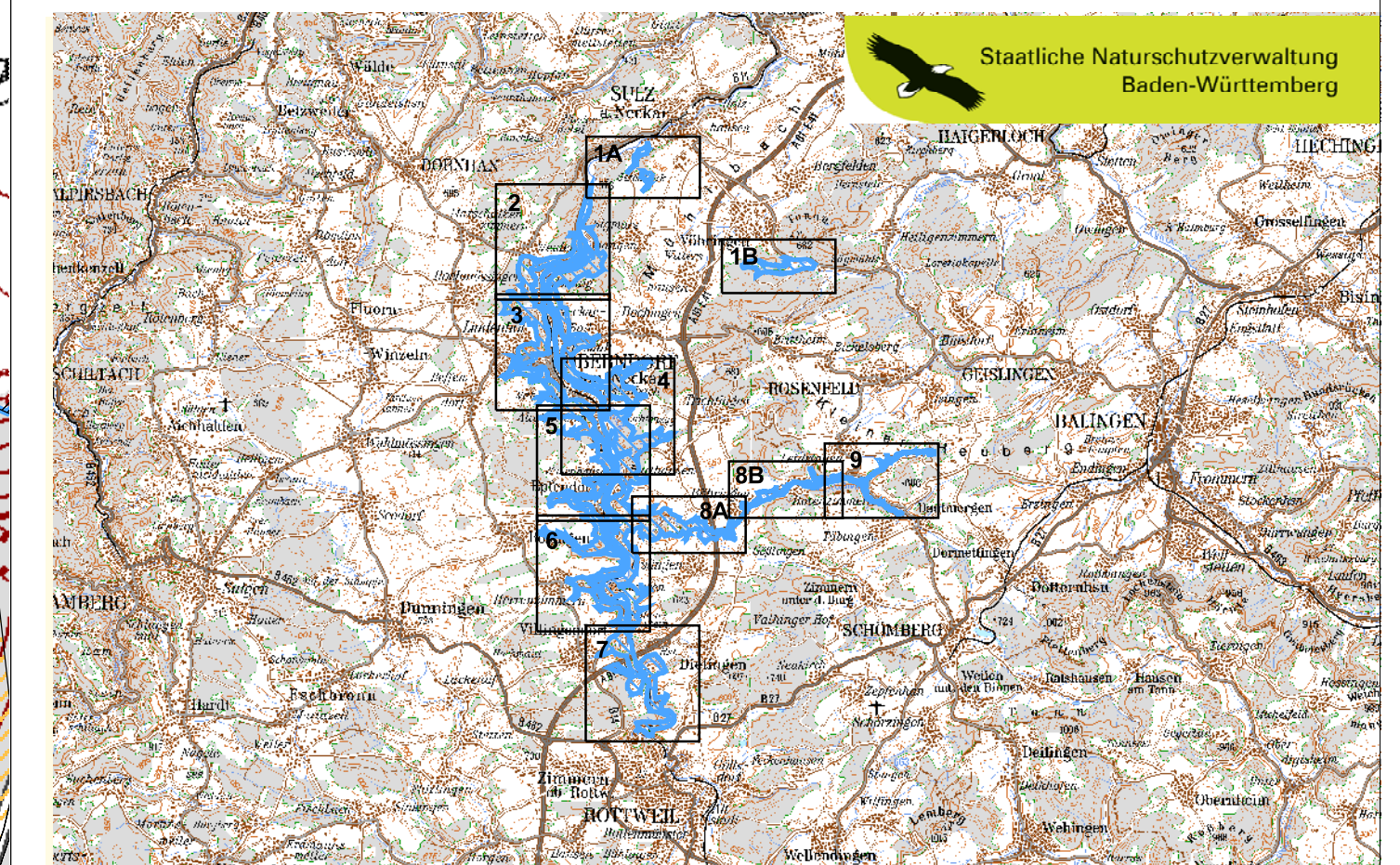
### Empfehlungen für Entwicklungsmaßnahmen Arten

- Großes Mausohr (*Myotis myotis*)
- Groppe (*Cottus gobio*)
- Kleine Flussmuschel (*Unio crassus*)
- Außengrenze des Natura-2000-Gebiets



## GEBIETSÜBERSICHT

Landkreise:  
Landkreis Rottweil, Zollernalbkreis  
Gemeinden:  
Bösingen, Dietingen, Eplendorf, Oberndorf am Neckar, Rosenfeld, Rottweil, Sulz am Neckar, Vöhringen, Villingendorf  
Naturräume:  
122 Obere Gäue, 100 Südwestliches Albvorland  
Gesamtfläche FFH: 2.202,64 Hektar  
Gesamtfläche SPA: 227,84 Hektar  
Anzahl der Teilgebiete: 4



TK 200 unmaßstäblich

Pflege- und Entwicklungsplan für das FFH-Gebiet 7717-341 "Neckartal zwischen Rottweil und Sulz" und die SPA-Gebiete 7617-401 "Brandhalde" und 7717-401 "Schlichental"



## Maßnahmenkarte

Teilkarte 3  
Maßstab 1 : 5.000

Bearbeitung: Thomas Breuning - Institut für Botanik und Landschaftskunde  
Gezeichnet: Unique forestry consultants  
Geprüft am: 15. Dezember 2006  
Stand: 15. Dezember 2006

