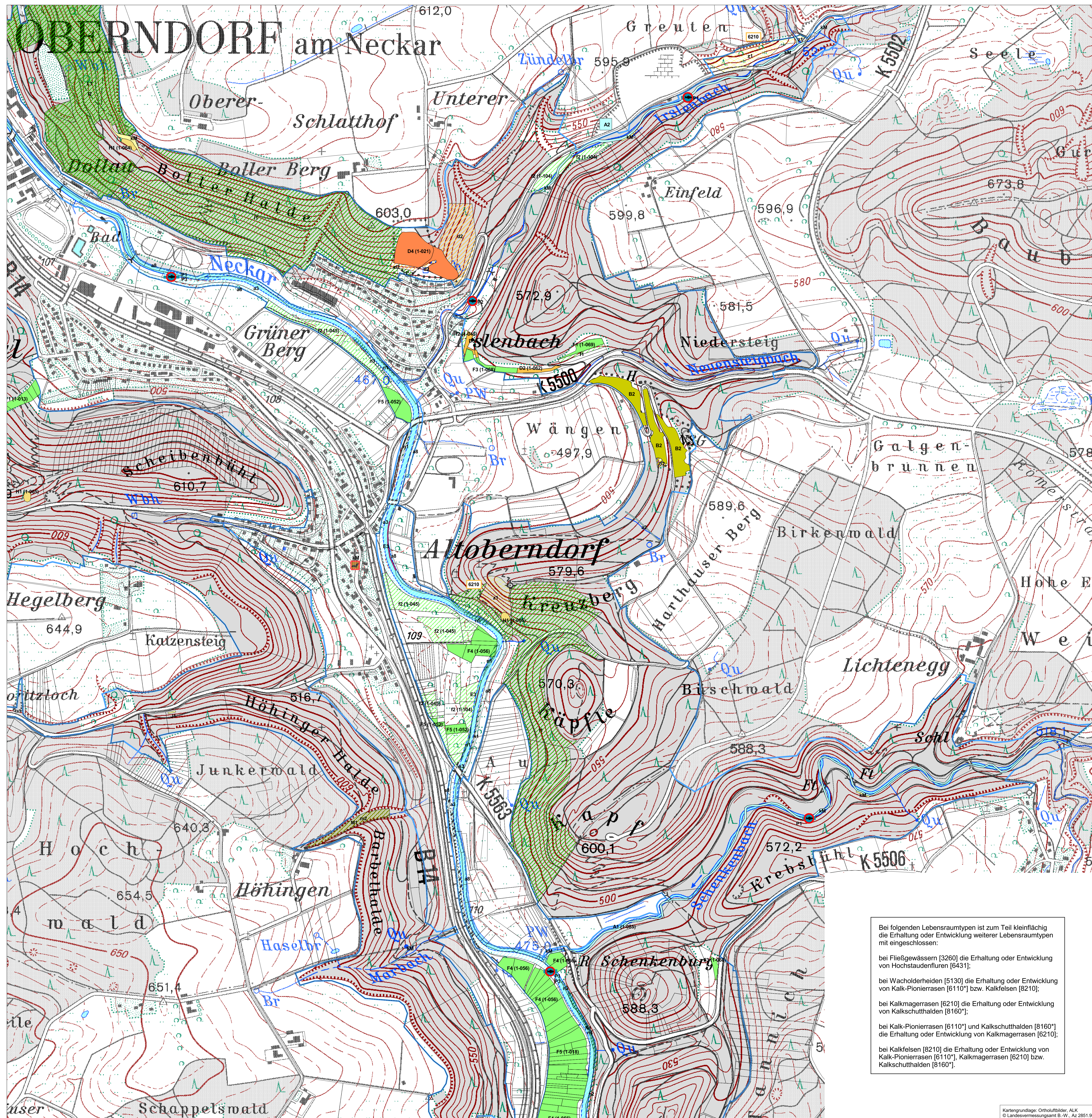


PEPL FFH-Gebiet 7717-341 "Neckartal zwischen Rottweil und Sulz"



LEGENDE

Einzelheiten zu den Erhaltungs- und Entwicklungsmaßnahmen siehe Legendenheft.

Empfehlungen für Erhaltungsmaßnahmen Lebensraumtypen

	Fließgewässer mit flutender Wasservegetation	3260
	Kalktuffquellen	7220*
	Hochstaudenfluren	6431
	Magere Flachland-Mähwiesen	6510
	Wacholderheide	5130
	Kalkmagerrasen	6210
	Kalkmagerrasen, orchideenreiche Bestände	6210*
	Kalk-Pionierassen	6110*
	Kalkschutthalden	8160*
	Kalkfelsen mit Felsspaltenvegetation	8210
	Höhlen	8310
	Auwälder mit Erle, Esche, Weide	91E0*
	Waldmeister-Buchenwald	9130
	Schlucht- und Hangmischwälder	9180*

Empfehlungen für Entwicklungsmaßnahmen Lebensraumtypen

	Fließgewässer mit flutender Wasservegetation	3260
	Magere Flachland-Mähwiesen	6510
	Wacholderheide	5130
	Kalkmagerrasen	6210
	Mosaik aus kleinräumigen Vorkommen von Offenland-Lebensraumtypen	
	Auwälder mit Erle, Esche, Weide	91E0*
	Waldmeister-Buchenwald	9130
	Schlucht- und Hangmischwälder	9180*

Empfehlungen für Erhaltungsmaßnahmen Arten

	Großes Mausohr (<i>Myotis myotis</i>)
	Groppe (<i>Cottus gobio</i>)
	Kleine Flussmuschel (<i>Unio crassus</i>)
	Wanderfalke (<i>Falco peregrinus</i>)

Empfehlungen für Entwicklungsmaßnahmen Arten

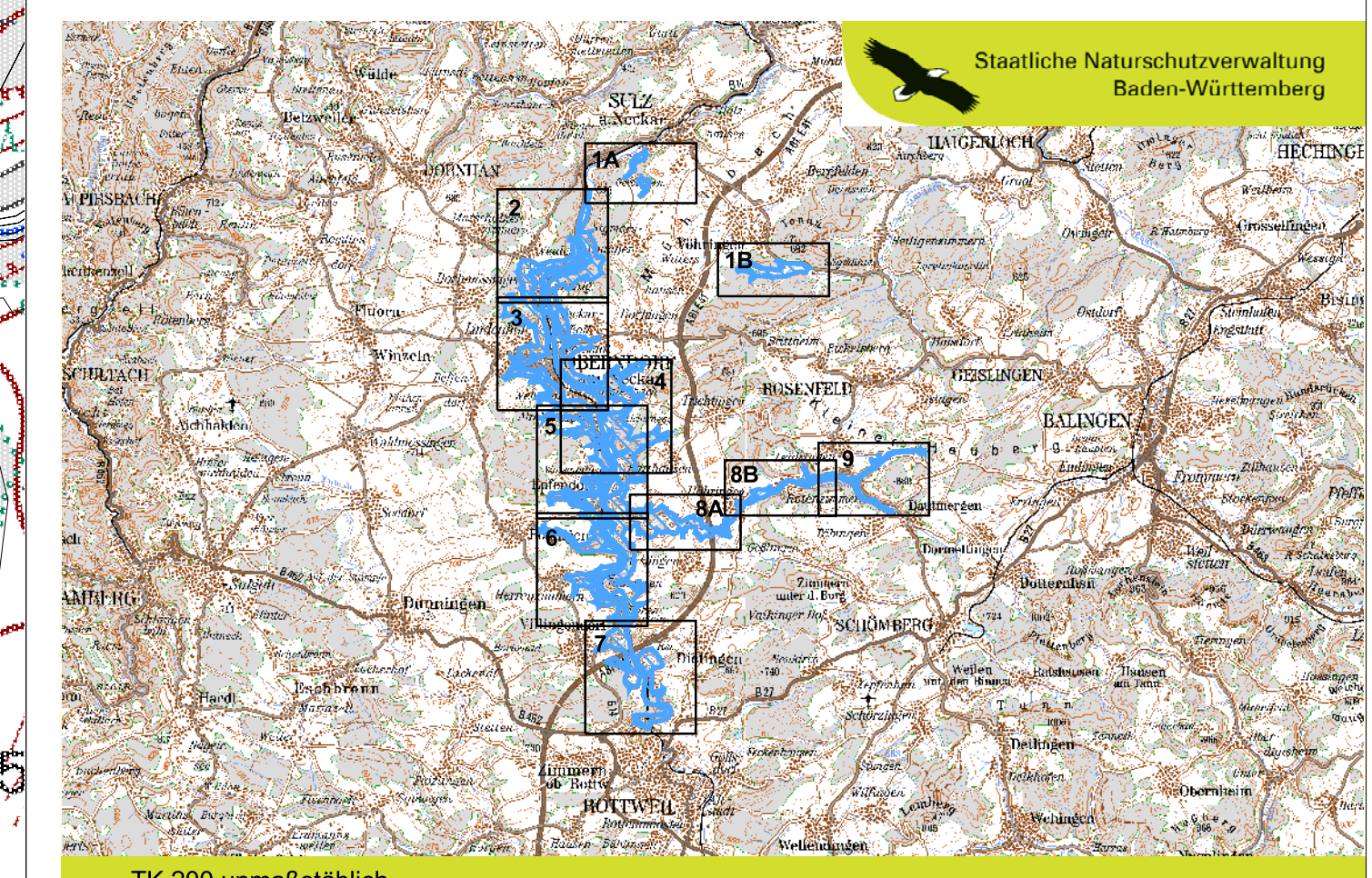
	Großes Mausohr (<i>Myotis myotis</i>)
	Groppe (<i>Cottus gobio</i>)
	Kleine Flussmuschel (<i>Unio crassus</i>)

Außengrenze des Natura-2000-Gebiets

0 100 200 300 400 500 m

GEBIETSÜBERSICHT

Landkreise:
Landkreis Rottweil, Zollernalbkreis
Gemeinden:
Bösingen, Dietingen, Eptendorf, Oberndorf am Neckar,
Rosenfeld, Rottweil, Sulz am Neckar, Vöhringen,
Villingendorf
Naturräume:
122 Obere Gäue, 100 Südwestliches Albvorland
Gesamtfläche FFH: 2.202,64 Hektar
Gesamtfläche SPA: 227,84 Hektar
Anzahl der Teilgebiete: 4



TK 200 unmaßstäblich

Pflege- und Entwicklungsplan
für das FFH-Gebiet 7717-341
"Neckartal zwischen Rottweil und Sulz"
und die SPA-Gebiete 7617-401 "Brandhalde"
und 7717-401 "Schlichemtal"



Maßnahmenkarte

Teilkarte 4
Maßstab 1 : 5.000

Bearbeitung: Thomas Breunig - Institut für Botanik und Landschaftskunde
Gezeichnet: Unique forestry consultants
Geprüft am: 15. Dezember 2006
Stand: 15. Dezember 2006



Bei folgenden Lebensraumtypen ist zum Teil kleinflächig die Erhaltung oder Entwicklung weiterer Lebensraumtypen mit eingeschlossen:
bei Fließgewässern [3260] die Erhaltung oder Entwicklung von Hochstaudenfluren [6431];
bei Wacholderheiden [5130] die Erhaltung oder Entwicklung von Kalk-Pionierassen [6110*] bzw. Kalkfelsen [8210];
bei Kalkmagerrasen [6210] die Erhaltung oder Entwicklung von Kalkschutthalden [8160*];
bei Kalk-Pionierassen [6110*] und Kalkschutthalden [8160*] die Erhaltung oder Entwicklung von Kalkmagerrasen [6210];
bei Kalkfelsen [8210] die Erhaltung oder Entwicklung von Kalk-Pionierassen [6110*], Kalkmagerrasen [6210] bzw. Kalkschutthalden [8160*].

Kartengrundlage: Orthofotobilder, ALK
© Landesvermessungsamt B.-W. Az. 2851 9-10