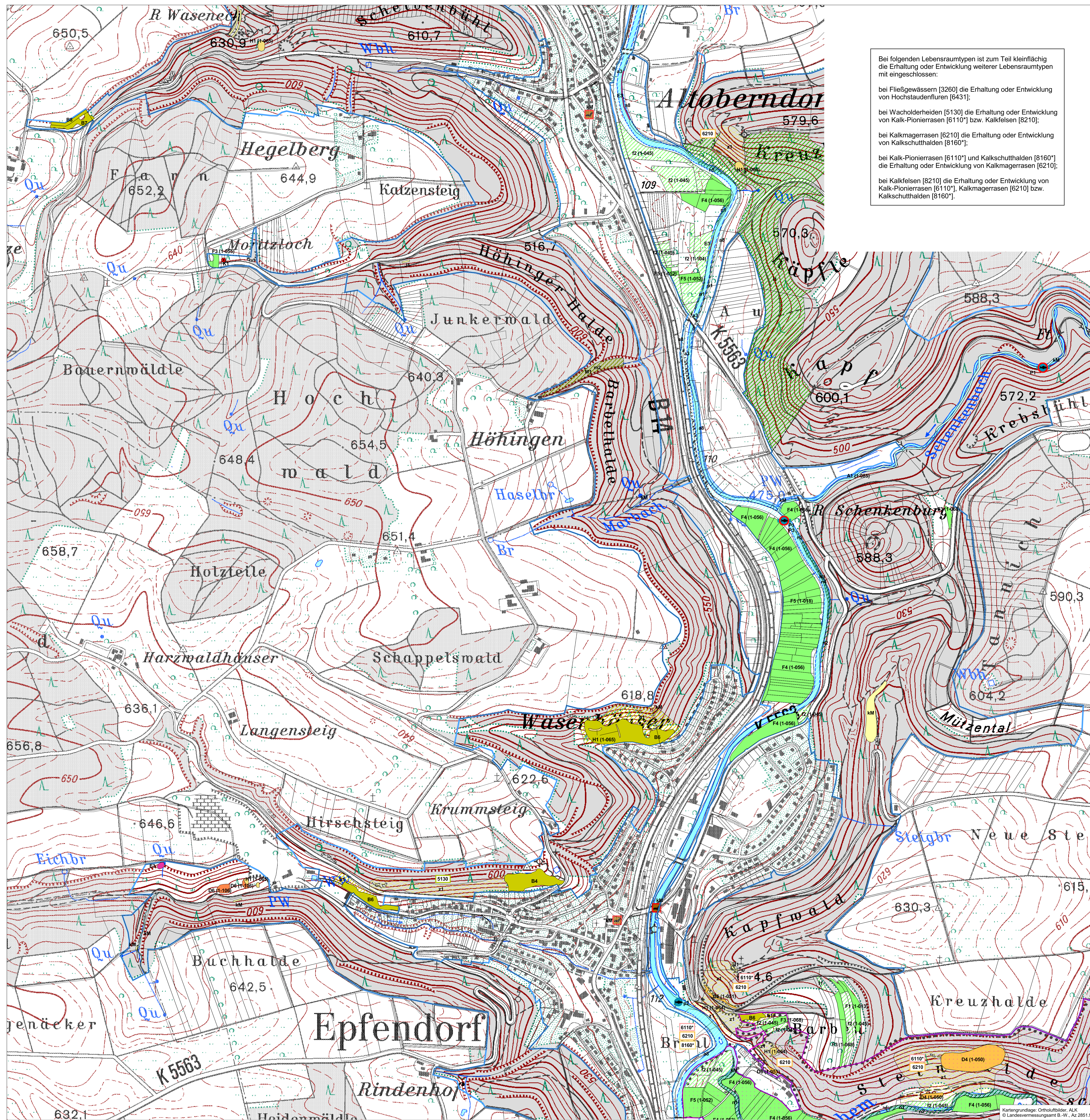


# PEPL FFH-Gebiet 7717-341 "Neckartal zwischen Rottweil und Sulz"



Bei folgenden Lebensraumtypen ist zum Teil kleinflächig die Erhaltung oder Entwicklung weiterer Lebensraumtypen mit eingeschlossen:

- bei Fließgewässern [3260] die Erhaltung oder Entwicklung von Hochstaudenfluren [6431];
- bei Fließgewässern [3260] die Erhaltung oder Entwicklung von Hochstaudenfluren [6431];
- bei Wacholderheiden [5130] die Erhaltung oder Entwicklung von Kalk-Pionierrasen [6110\*] bzw. Kalkfelsen [8210];
- bei Kalkmagerrasen [6210] die Erhaltung oder Entwicklung von Kalkschutthalden [8160\*];
- bei Kalk-Pionierrasen [6110\*] und Kalkschutthalden [8160\*] die Erhaltung oder Entwicklung von Kalkmagerrasen [6210];
- bei Kalkfelsen [8210] die Erhaltung oder Entwicklung von Kalk-Pionierrasen [6110\*], Kalkmagerrasen [6210] bzw. Kalkschutthalden [8160\*].

## LEGENDE

Einzelheiten zu den Erhaltungs- und Entwicklungsmaßnahmen siehe Legendenheft.

### Empfehlungen für Erhaltungsmaßnahmen Lebensraumtypen

	Fließgewässer mit flutender Wasservegetation	3260
	Kalktuffquellen	7220*
	Hochstaudenfluren	6431
	Magere Flachland-Mähwiesen	6510
	Wacholderheide	5130
	Kalkmagerrasen	6210
	Kalkmagerrasen, orchideenreiche Bestände	6210*
	Kalk-Pionierrasen	6110*
	Kalkschutthalden	8160*
	Kalkfelsen mit Felsspaltenvegetation	8210
	Höhlen	8310
	Auwälder mit Erle, Esche, Weide	91E0*
	Waldmeister-Buchenwald	9130
	Schlucht- und Hangmischwälder	9180*

### Empfehlungen für Entwicklungsmaßnahmen Lebensraumtypen

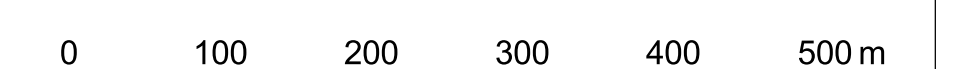
	Fließgewässer mit flutender Wasservegetation	3260
	Magere Flachland-Mähwiesen	6510
	Wacholderheide	5130
	Kalkmagerrasen	6210
	Mosaik aus kleinräumigen Vorkommen von Offenland-Lebensraumtypen	
	Auwälder mit Erle, Esche, Weide	91E0*
	Waldmeister-Buchenwald	9130
	Schlucht- und Hangmischwälder	9180*

### Empfehlungen für Erhaltungsmaßnahmen Arten

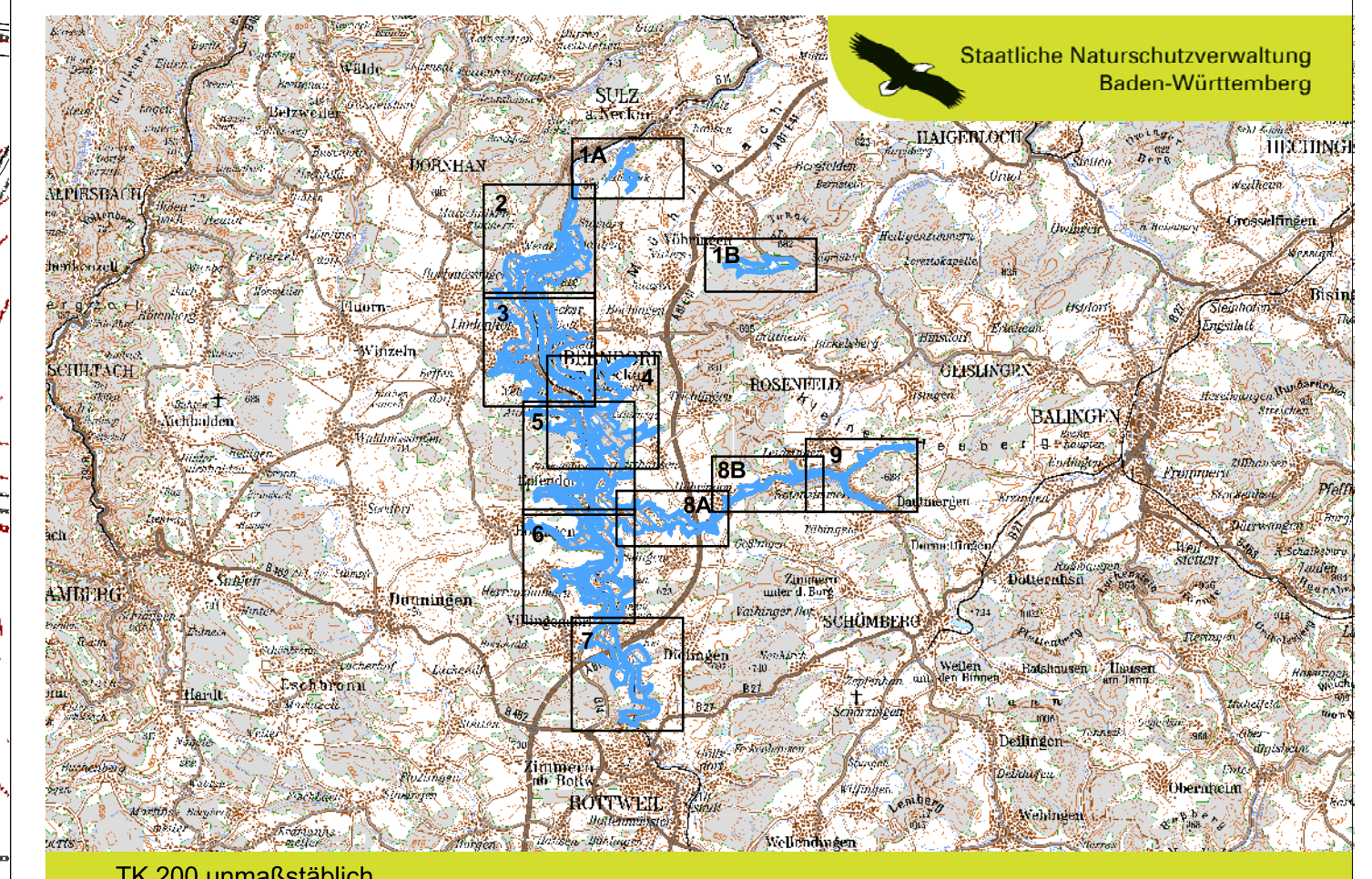
	Großes Mausohr ( <i>Myotis myotis</i> )
	Groppe ( <i>Cottus gobio</i> )
	Kleine Flussmuschel ( <i>Unio crassus</i> )
	Wanderfalke ( <i>Falco peregrinus</i> )

### Empfehlungen für Entwicklungsmaßnahmen Arten

	Großes Mausohr ( <i>Myotis myotis</i> )
	Groppe ( <i>Cottus gobio</i> )
	Kleine Flussmuschel ( <i>Unio crassus</i> )
	Außergrenze des Natura-2000-Gebiets



**GEBIETSÜBERSICHT**  
 Landkreise: Rottweil, Zollernalbkreis  
 Gemeinden: Börsingen, Dietingen, Epfendorf, Oberndorf am Neckar, Rosenfeld, Rottweil, Sulz am Neckar, Vöhningen, Villingendorf  
 Naturräume: 122 Obere Gäue, 100 Südwestliches Albvorland  
 Gesamtfläche FFH: 2.202,64 Hektar  
 Gesamtfläche SPA: 227,84 Hektar  
 Anzahl der Teilgebiete: 4



TK 200 unmaßstäblich  
 Pflege- und Entwicklungsplan für das FFH-Gebiet 7717-341 "Neckartal zwischen Rottweil und Sulz" und die SPA-Gebiete 7617-401 "Brandhalde" und 7717-401 "Schlichemtal"



**Maßnahmenkarte**  
 Teilkarte 5  
 Maßstab 1 : 5.000

Bearbeitung: Thomas Breunig - Institut für Botanik und Landschaftskunde  
 Unique forestry consultants  
 Gezeichnet: Judith Knebel  
 15. Dezember 2006  
 Geprüft am: 15. Dezember 2006  
 Stand: 15. Dezember 2006



Kartengrundlage: Orthofotobilder, ALK  
 © Landesvermessungsamt B.-W., Az. 2851.9-10