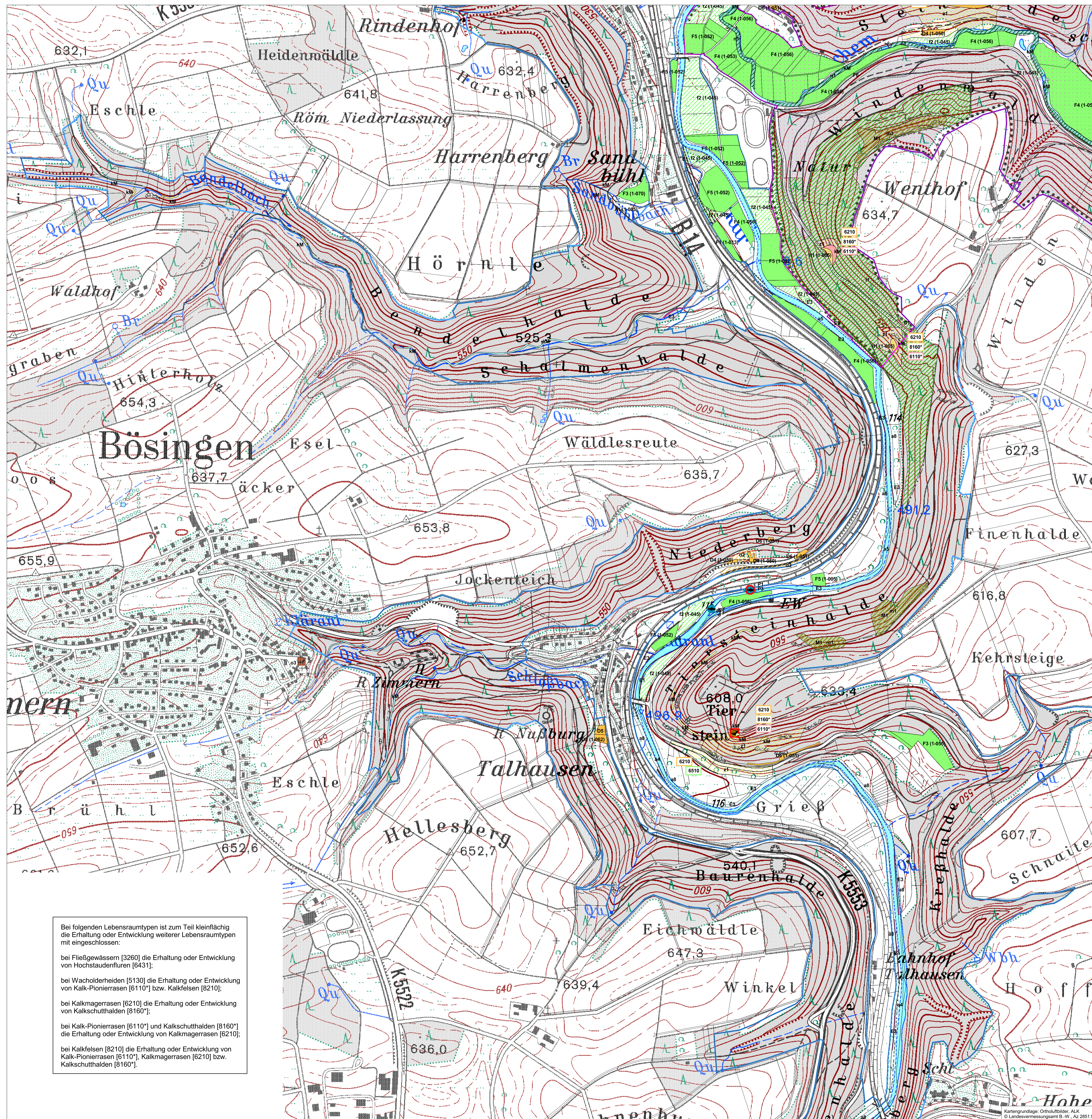


PEPL FFH-Gebiet 7717-341 "Neckartal zwischen Rottweil und Sulz"



LEGENDE
 Einzelheiten zu den Erhaltungs- und Entwicklungsmaßnahmen siehe Legendenheft.

Empfehlungen für Erhaltungsmaßnahmen Lebensraumtypen

Fließgewässer mit flutender Wasservegetation	3260
Kalktuffquellen	7220*
Hochstaudenfluren	6431
Magere Flachland-Mähwiesen	6510
Wacholderheide	5130
Kalkmagerrasen	6210
Kalkmagerrasen, orchideenreiche Bestände	6210*
Kalk-Pionierassen	6110*
Kalkschutthalden	8160*
Kalkfelsen mit Felsspaltvegetation	8210
Höhlen	8310
Auwälder mit Erle, Esche, Weide	91E0*
Waldmeister-Buchenwald	9130
Schlucht- und Hangmischwälder	9180*

Empfehlungen für Entwicklungsmaßnahmen Lebensraumtypen

Fließgewässer mit flutender Wasservegetation	3260
Magere Flachland-Mähwiesen	6510
Wacholderheide	5130
Kalkmagerrasen	6210
Mosaik aus kleinräumigen Vorkommen von Offenland-Lebensraumtypen	
Auwälder mit Erle, Esche, Weide	91E0*
Waldmeister-Buchenwald	9130
Schlucht- und Hangmischwälder	9180*

Empfehlungen für Erhaltungsmaßnahmen Arten

- Großes Mausohr (*Myotis myotis*)
- Groppe (*Cottus gobio*)
- Kleine Flussmuschel (*Unio crassus*)
- Wanderfalke (*Falco peregrinus*)

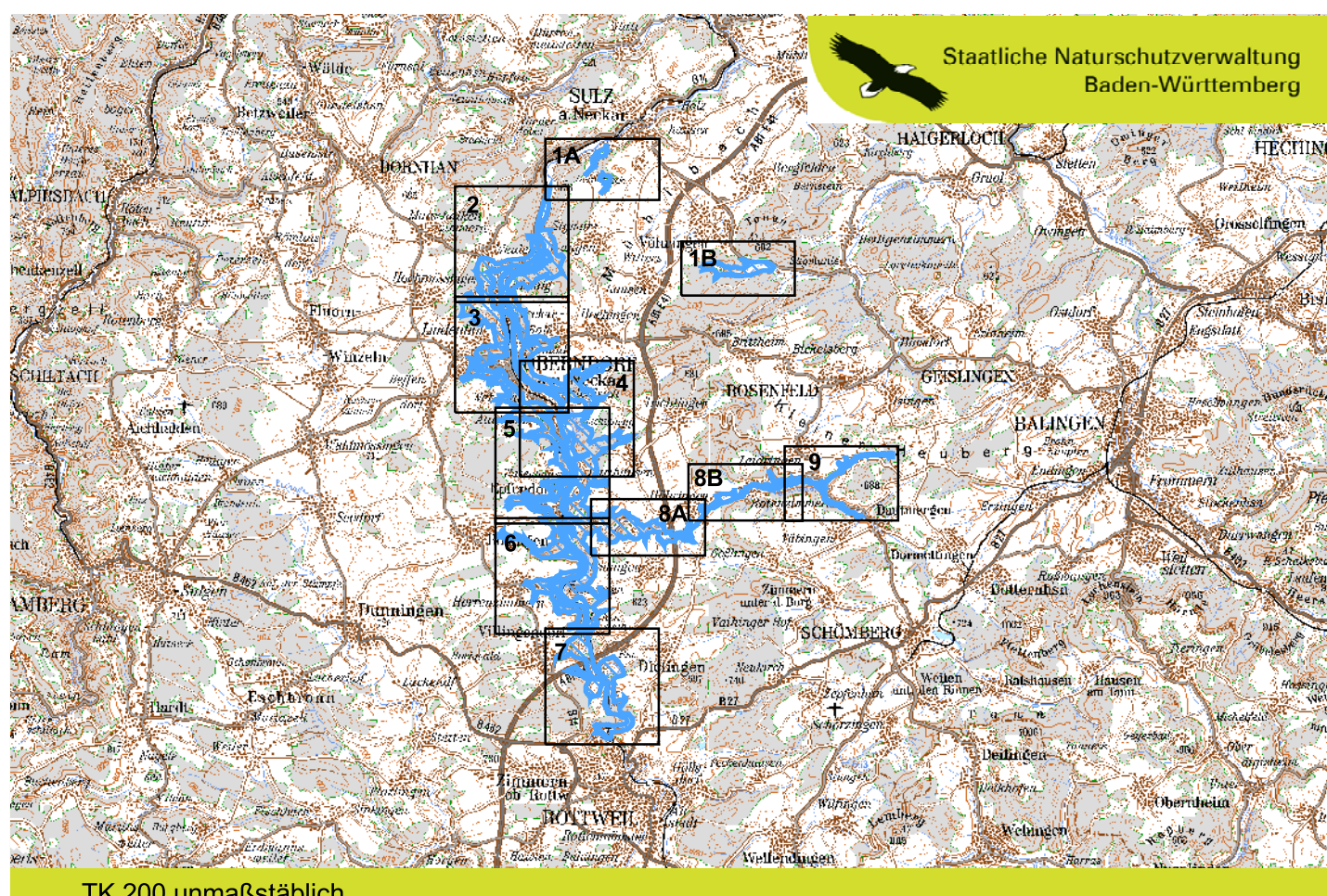
Empfehlungen für Entwicklungsmaßnahmen Arten

- Großes Mausohr (*Myotis myotis*)
- Groppe (*Cottus gobio*)
- Kleine Flussmuschel (*Unio crassus*)

Außergrenze des Natura-2000-Gebiets

0 100 200 300 400 500 m

GEBIETSÜBERSICHT
 Landkreise: Landkreis Rottweil, Zollernalbkreis
 Gemeinden: Bösingen, Dietingen, Epfendorf, Oberndorf am Neckar, Rosenfeld, Rottweil, Sulz am Neckar, Vöhringen, Villingendorf
 Naturräume: 122 Obere Gäue, 100 Südwestliches Albvorland
 Gesamtfläche FFH: 2.202,64 Hektar
 Gesamtfläche SPA: 227,84 Hektar
 Anzahl der Teilgebiete: 4



Bei folgenden Lebensraumtypen ist zum Teil kleinfächig die Erhaltung oder Entwicklung weiterer Lebensraumtypen mit eingeschlossen:

- bei Fließgewässern [3260] die Erhaltung oder Entwicklung von Hochstaudenfluren [6431];
- bei Wacholderheiden [5130] die Erhaltung oder Entwicklung von Kalk-Pionierassen [6110*] bzw. Kalkfelsen [8210];
- bei Kalkmagerrasen [6210] die Erhaltung oder Entwicklung von Kalkschutthalden [8160*];
- bei Kalk-Pionierassen [6110*] und Kalkschutthalden [8160*] die Erhaltung oder Entwicklung von Kalkmagerrasen [6210];
- bei Kalkfelsen [8210] die Erhaltung oder Entwicklung von Kalk-Pionierassen [6110*], Kalkmagerrasen [6210] bzw. Kalkschutthalden [8160*].

TK 200 unmaßstäblich

Pflege- und Entwicklungsplan für das FFH-Gebiet 7717-341 "Neckartal zwischen Rottweil und Sulz" und die SPA-Gebiete 7617-401 "Brandhalde" und 7717-401 "Schlichemtal"

Maßnahmenkarte
 Teilkarte 6
 Maßstab 1 : 5.000

Bearbeitung: Thomas Breuning - Institut für Botanik und Landschaftskunde
 Gezeichnet: Unique forestry consultants
 Geprüft am: 15. Dezember 2006
 Stand: 15. Dezember 2006