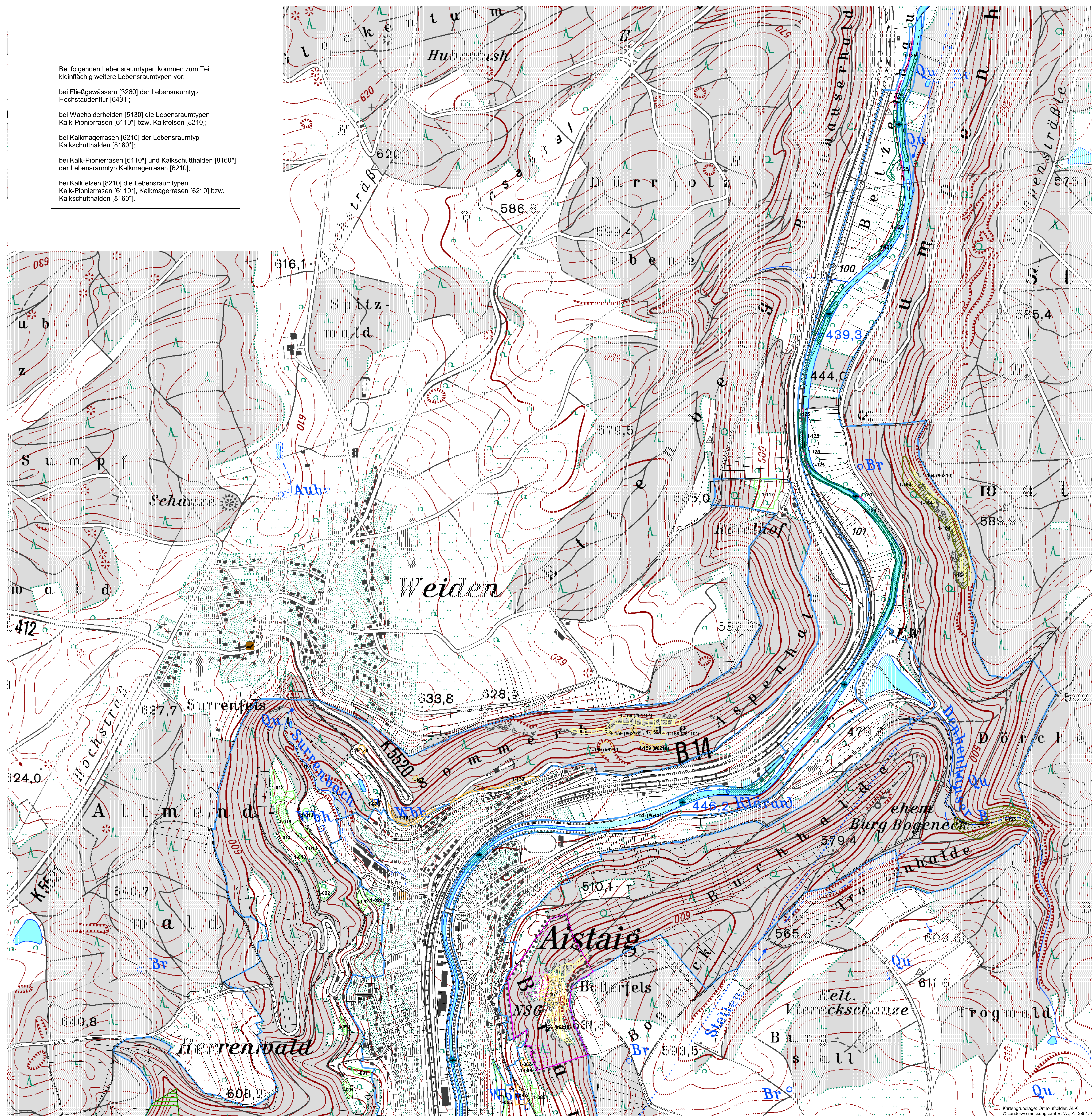


PEPL FFH-Gebiet 7717-341 "Neckartal zwischen Rottweil und Sulz"

Bei folgenden Lebensraumtypen kommen zum Teil kleinfächig weitere Lebensraumtypen vor:

- bei Fließgewässern (3260) der Lebensraumtyp Hochstaudenflur [6431];
- bei Wacholderheiden (5130) die Lebensraumtypen Kalk-Pionierassen [6110*] bzw. Kalkfelsen [8210];
- bei Kalkmagerrasen [6210] der Lebensraumtyp Kalkschutthalde [8160*];
- bei Kalk-Pionierassen [6110*] und Kalkschutthalde [8160*] der Lebensraumtyp Kalkmagerrasen [6210];
- bei Kalkfelsen [8210] die Lebensraumtypen Kalk-Pionierassen [6110*], Kalkmagerrasen [6210] bzw. Kalkschutthalde [8160*].



LEGENDE

Lebensraumtypen Offenland	
Fließgewässer mit flutender Wasservegetation	3260
Kalktuffquellen	7220*
Feuchte Hochstaudenfluren	6431
Magere Flachland-Mähwiesen	6510
Wacholderheiden	5310
Kalk-Magerrasen	6210
Kalk-Magerrasen, orchideenreiche Bestände	6210*
Kalk-Pionierassen	6110
Kalkschutthalde	8160*
Kalkfelsen mit Felsspaltenvegetation	8210
Höhlen	8310

Die Nummern der Erfassungseinheiten Offenland sind der Beschreibung der Lebensraumtypen-Flächen in der Karte zu entnehmen.
 (#) Auf der Fläche kommt außer dem dargestellten Lebensraumtyp kleinfächig ein weiterer Lebensraumtyp vor.

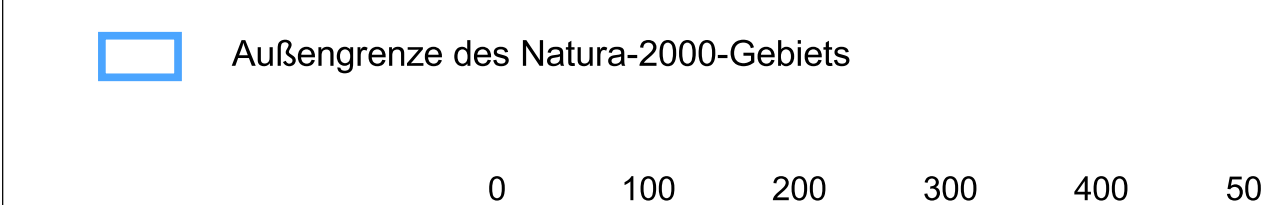
Lebensraumtypen Wald	
Waldmeister-Buchenwald	9130
Erfassungseinheit 2-001	
Schlucht- und Hangmischwälder	9180*
Erfassungseinheit 2-002	
Auwälder mit Erle, Esche, Weide	91E0*
Erfassungseinheit 2-003: Kellertal	
Erfassungseinheit 2-004: Neckar	
Erfassungseinheit 2-005: Schlichem	

Lebensstätten von Arten	
Grope (<i>Cottus gobio</i>): Erfassungseinheit 1-1163-1: Neckar südlich Schlichemmündung Erfassungseinheit 1-1163-2: Neckar nördlich Schlichemmündung Erfassungseinheit 1-1163-3: Irtenbach Erfassungseinheit 1-1163-4: Schenkenbach Erfassungseinheit 1-1163-5: Schlichem, Erlenbach Erfassungseinheit 1-1163-6: Stockbach	
Kleine Flussmuschel (<i>Unio crassus</i>): Erfassungseinheit 1-1032-1: Schlichem	
Wanderfalke (<i>Falco peregrinus</i>): Erfassungseinheit A-103-1: SPA-Gebiet Brandhalde Erfassungseinheit A-103-2: SPA-Gebiet Schlichemtal	
Bechsteinfledermaus (<i>Myotis bechsteinii</i>)	

ohne Darstellung: Großes Mausohr (*Myotis myotis*): gesamtes Natura-2000-Gebiet

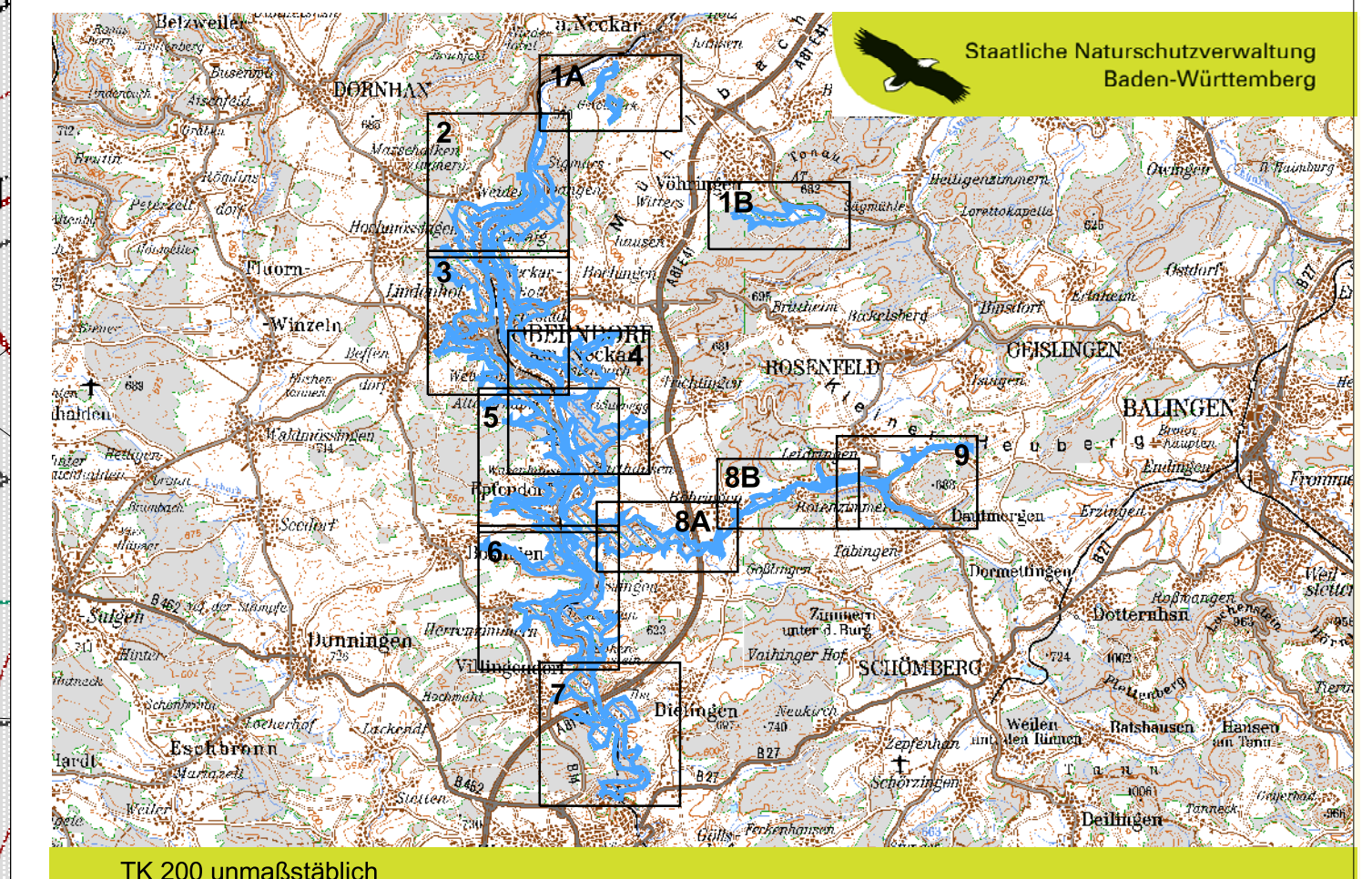
Nachweisorte von Arten

- Großes Mausohr (*Myotis myotis*)
- Grope (*Cottus gobio*)



GEBIETSÜBERSICHT

Landkreise: Landkreis Rottweil, Zollernalbkreis
 Gemeinden: Böisingen, Dietingen, Eplendorf, Oberndorf am Neckar, Rosenfeld, Rottweil, Sulz am Neckar, Vöhringen, Villingendorf
 Naturräume: 122 Obere Gäue, 100 Südwestliches Albvorland
 Gesamtfläche FFH: 2.202,64 Hektar
 Gesamtfläche SPA: 227,84 Hektar
 Anzahl der Teilgebiete: 4



TK 200 unmaßstäblich

Pflege- und Entwicklungsplan für das FFH-Gebiet 7717-341 "Neckartal zwischen Rottweil und Sulz" und die SPA-Gebiete 7617-401 "Brandhalde" und 7717-401 "Schlichemtal"

Karte der Lebensraumtypen und Arten

Teilkarte 2
 Maßstab 1 : 5.000

Bearbeitung: Thomas Breuning - Institut für Botanik und Landschaftskunde
 Gezeichnet: Judith Knebel
 Geferligt am: 15. Dezember 2006
 Stand der Kartierung: 11. Mai 2006