

7.5 Bilddokumentation



Bild 1: Naturnahe Kalk-Trockenrasen mit Bocksriemenzunge und Skabiosen-Flockenblumen (LRT 6210*). NSG Hochhausener Weinberge. R. Küster, 20.06.2006.



Bild 2: Naturnahe Kalk-Trockenrasen stark verbuscht (LRT 6210). Mörstelstein. R. Küster, 10.06.2005.



Bild 3: Magere Flachland-Mähwiese (LRT 6510). NSG Hochhausener Weinberge. R. Küster, 17.05.2006.



Bild 4: Magere Flachland-Mähwiese im Salbeiaspekt (LRT 6510). Mörtelstein. R. Küster, 07.06.2005.



Bild 5: Magere Flachland-Mähwiese in der Neckaraue (LRT 6510). R. Küster, 14.07.2005.

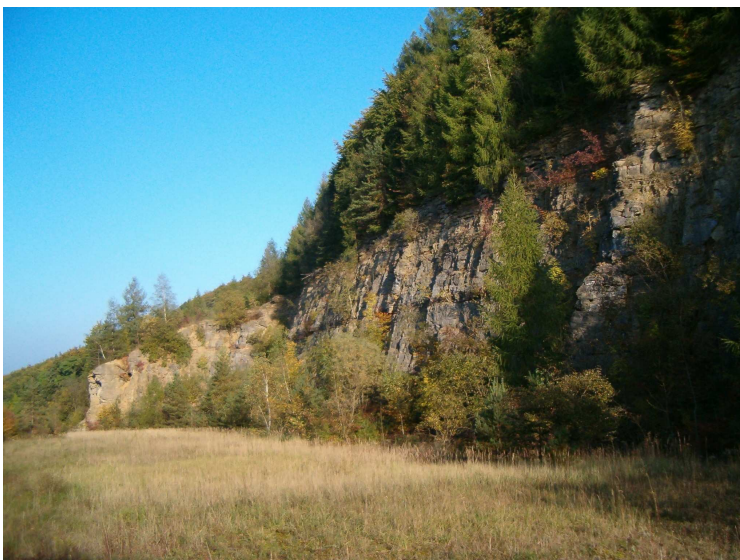


Bild 6: Kalkfelsen mit Felsspaltenvegetation (LRT 8210). Steinbruch Brückleswald im Heiligenbachtal. J. Nagel, 12.03.2007.

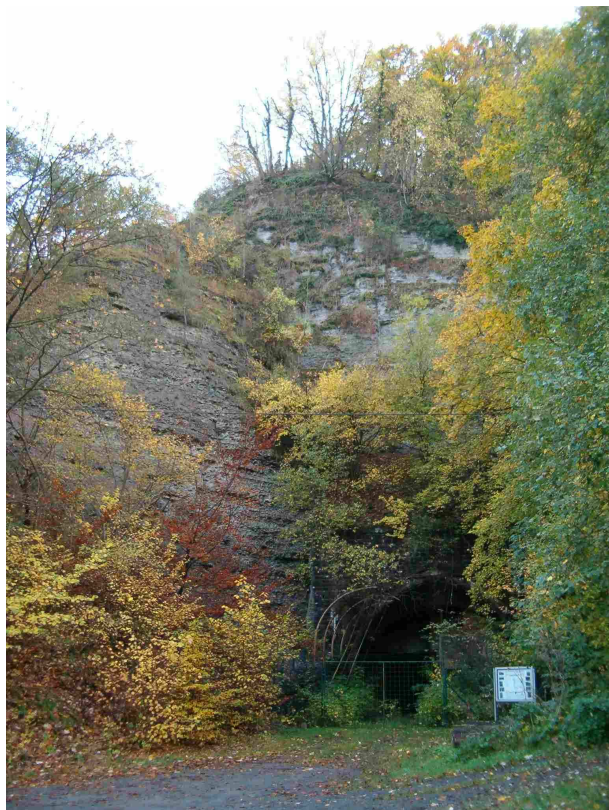


Bild 7: Kalkfelsen mit Felsspaltenvegetation (LRT 8210).
Karlsbergtunnel.
R. Küster, 27.10.2005.

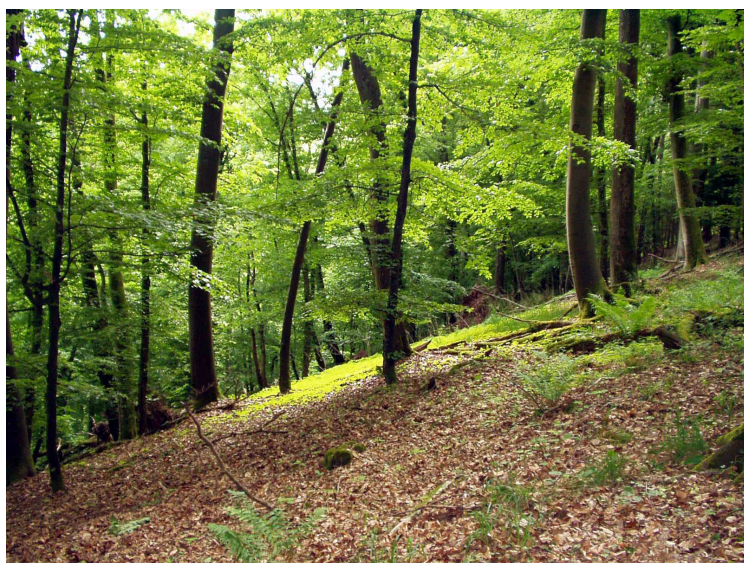


Bild 8: Waldmeister-Buchenwald (LRT 9130).
I. Pfisterer, 24.05.2006.



Bild 9: Schluchtwald
(LRT 9180*). Klingenbächle.
W. Ahrens, 24.05.2006.



Bild 10: Auenwald mit Erle und
Esche (LRT 91E0*).
Heiligenbachtal.
R. Küster, 29.06.2006

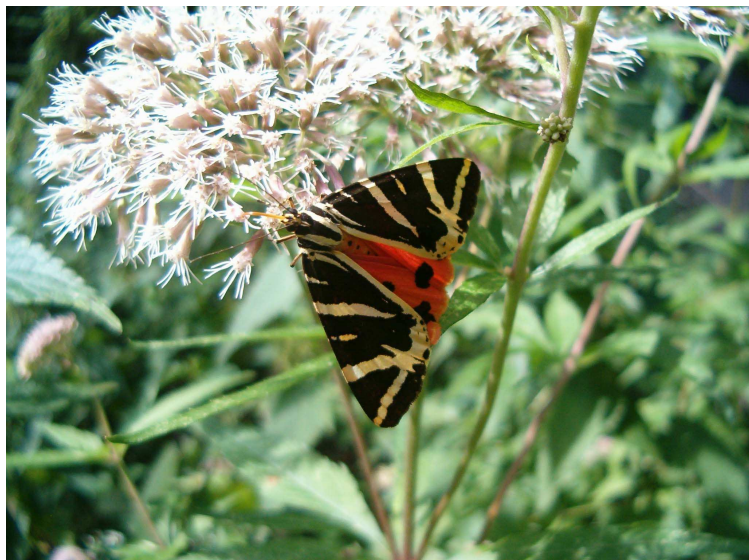


Bild 11: Spanische Flagge auf Wasserdost (1078*).
R. Küster, 05.08.2005.

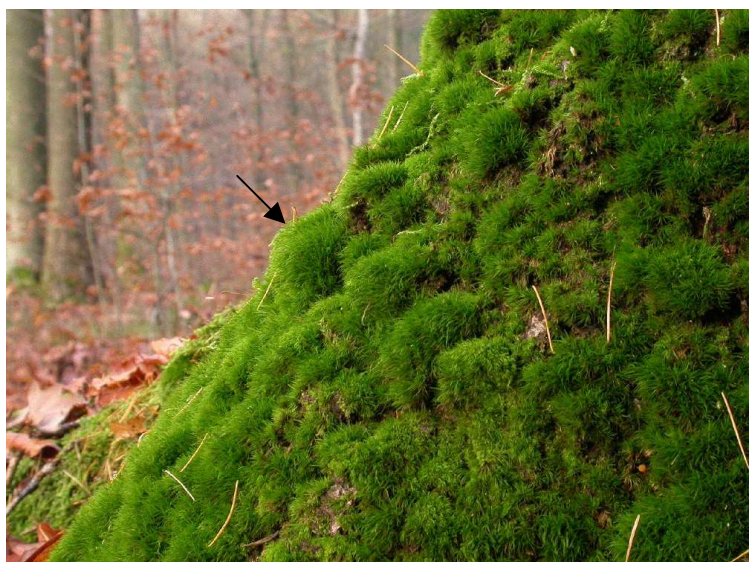


Bild 11: Polster des Grünen Besenmooses (1381). Gewinn Bickeldorn, nördl. Kälbertshausen.
Th. Wolf, 29.11.2007.