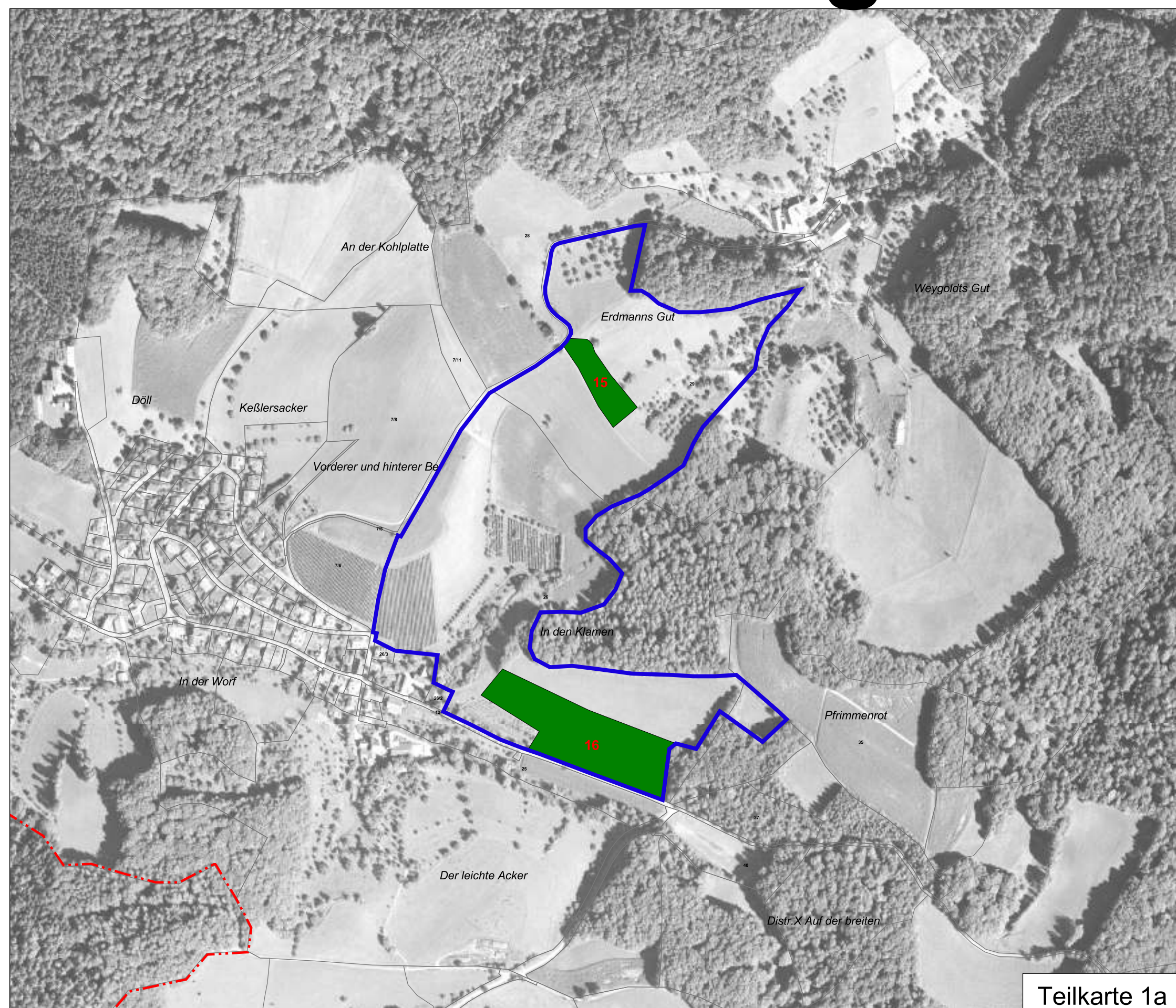
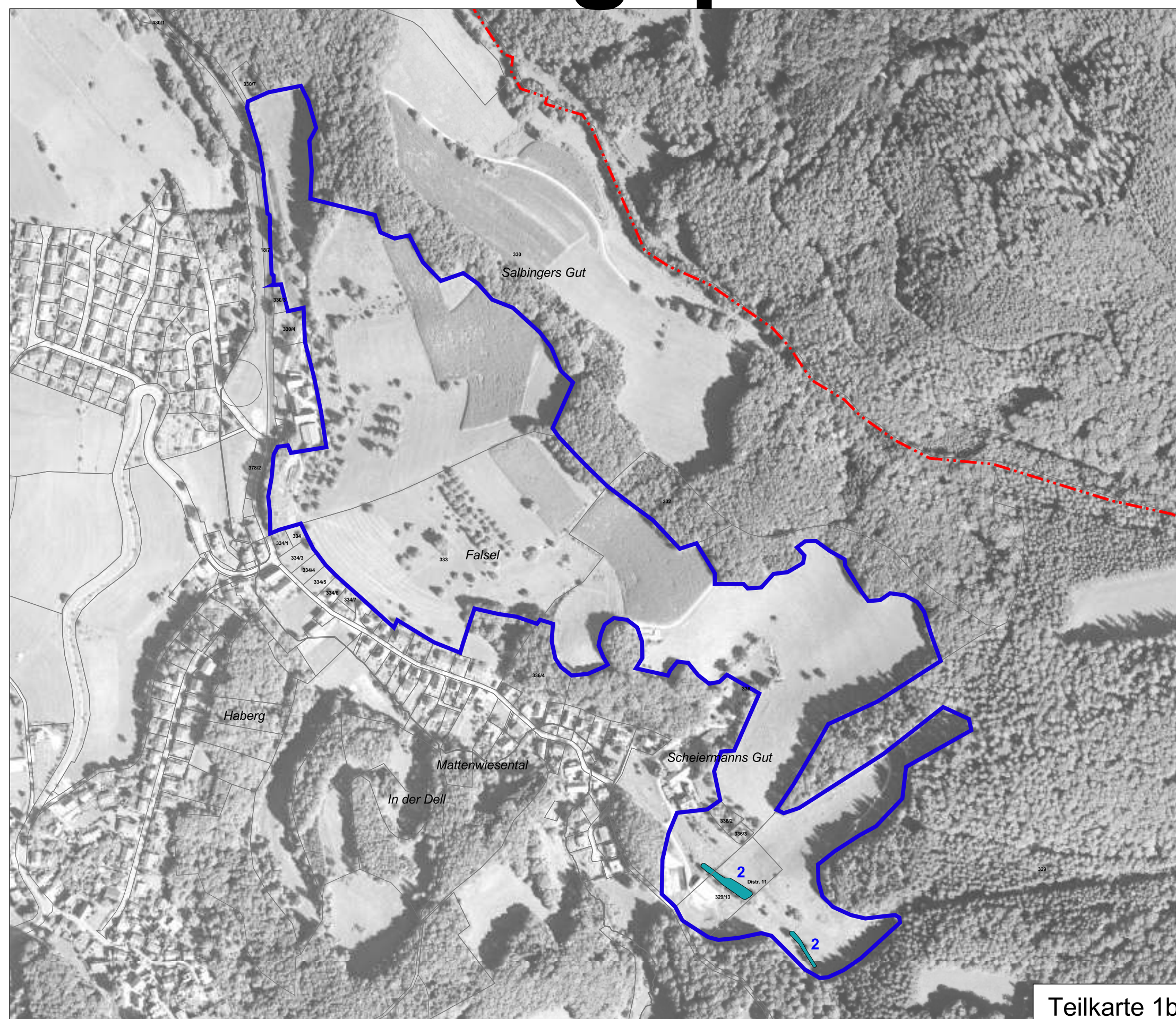


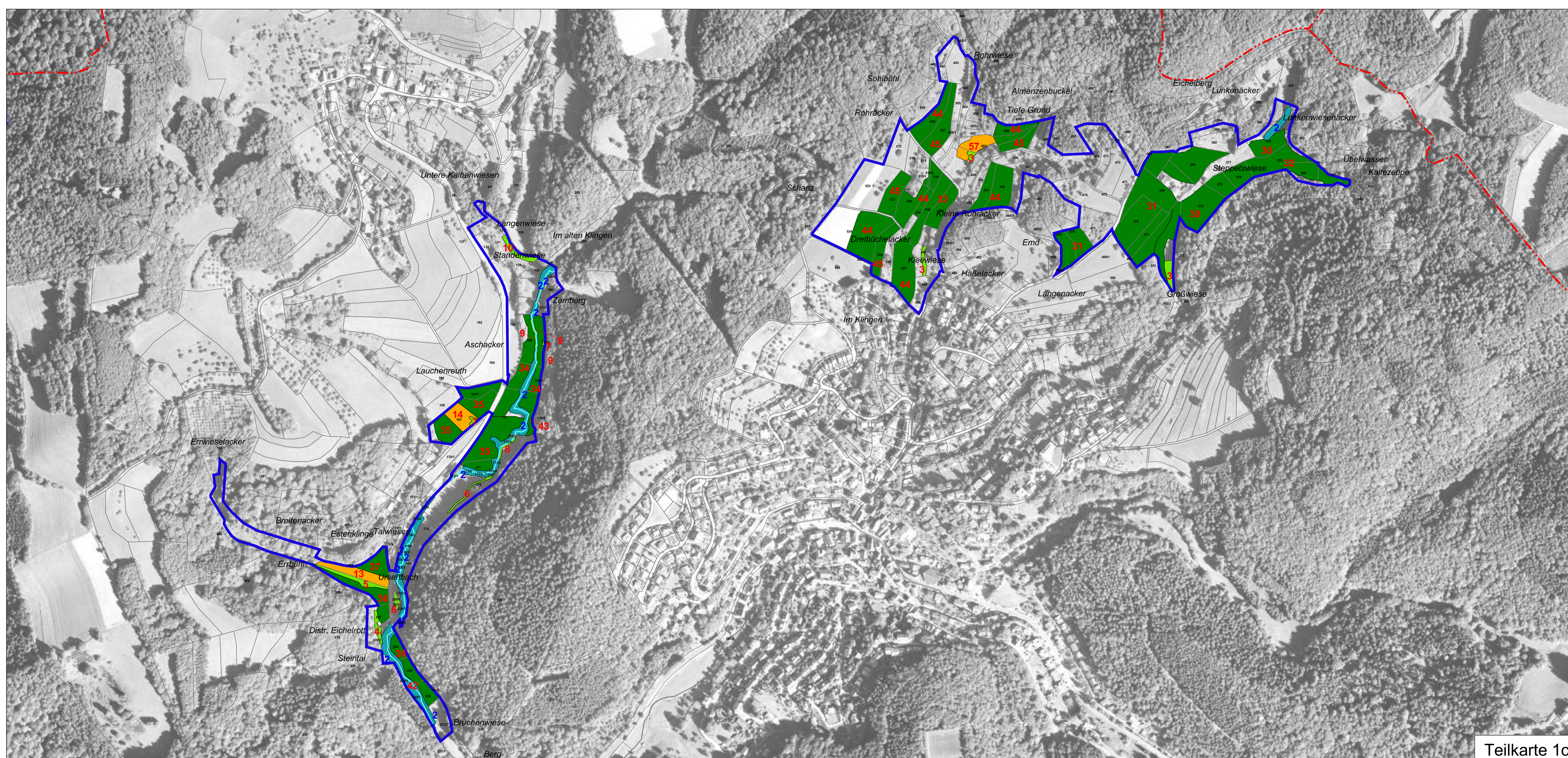
# Natura 2000-Pflege- und Entwicklungsplan



Teilkarte 1a



Teilkarte 1b



Teilkarte 1c



Teilkarte 1d

## LEGENDE

Lebensraumtypen des Offenlandes		FFH-Code
	Flüsse der planaren bis montanen Stufe mit Vegetation des Ranunculus fluitantis und des Callitriche-Batrachion	3260
	Pfeifengraswiesen auf kalkreichem Boden, torfigen und tonig-schluffigen Böden (Molinion caeruleae)	6410
	Feuchte Hochstaudenfluren der planaren bis montanen Stufe	6431
	Magere Flachland-Mähwiesen (Alopecurus pratensis)	6510
	Kieselhaltige Schutthalden der Berglagen Mitteleuropas	8150
	Silikatfelsen mit Felsspaltenvegetation	8220

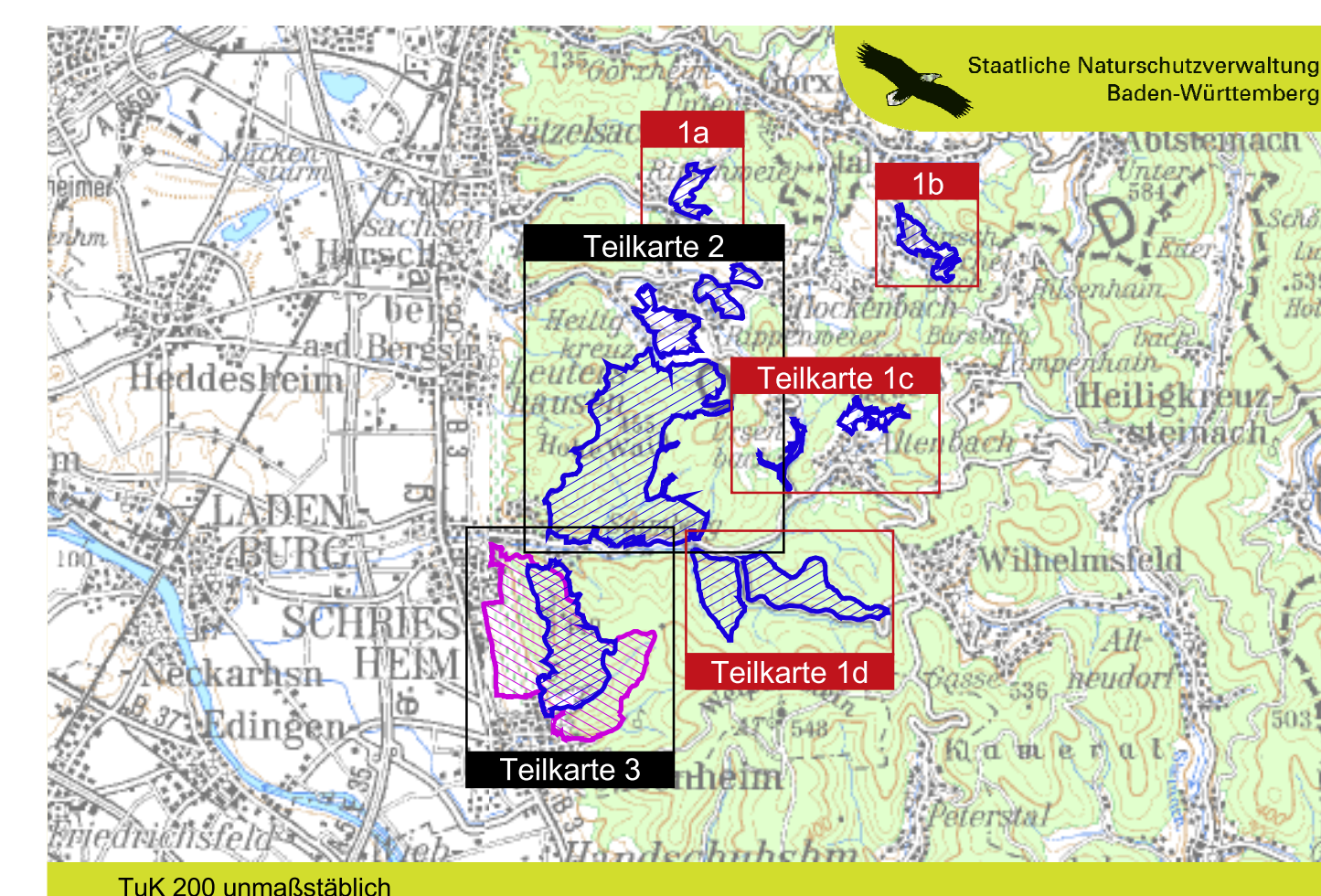
Lebensraumtypen des Waldes		FFH-Code
	Hainsimsen-Buchenwälder (Luzulo-Fagetum)	9110
	Waldmeister-Buchenwälder (Asperulo-Fagetum)	9130
	Schlucht- und Hangmischwälder (Tilio-Acerion)	9180*
	Auenwälder mit Alnus glutinosa und Fraxinus excelsior (Alno-Padion, Alnion incanae, Salicion albae)	91E0*

- \* prioritäre Lebensraumtypen
- ◇ In einigen Lebensraumtypen können kleinfächig weitere Lebensraumtypen vorkommen:
  - in dem Lebensraumtyp 8220 der Lebensraumtyp 8230 (Silikatfelsen mit Pioniervegetation)
  - in dem Lebensraumtyp 6510 der Lebensraumtyp 8230 (Silikatfelsen mit Pioniervegetation)

1, 2, 3 ... Erfassungseinheiten Offenland

1, 2, 3 ... Erfassungseinheiten Wald

- 
- 
- 
- 
- 



Pflege- und Entwicklungsplan für das FFH-Gebiet 6518-341 "Odenwald bei Schriesheim" und das Vogelschutzgebiet 6518-401 "Bergstraße Dossenheim - Schriesheim"



## Karte der Lebensraumtypen

Teilkarte 1a - 1d  
Maßstab 1 : 5.000

<b>Bearbeiter:</b>	ARGE FFH-PEPL Odenwald bei Schriesheim Tier- und Landschaftsökologie Dr. J. Deutsche IUP (Inst. f. Umweltplanung) Prof. Dr. K. Reidl
<b>Gezeichnet:</b>	Dipl.-Ing. (FH) K. Kranjec, A. Dörper
<b>Gefertigt:</b>	28.01.2008
<b>Stand der Kartierung:</b>	30.11.2006
<b>Kartengrundlage:</b>	TK 25, TuK 200, ALK, Digitale Orthophotos © Landesvermessungsamt Baden-Württemberg (www.lv-bw.de), Aktenzeichen: 2851.9/3.



Baden-Württemberg  
REGIERUNGSPRÄSIDIUM KARLSRUHE

## Gebietsübersicht

Landkreis: Rhein-Neckar-Kreis  
Gemeinden: Weinheim, Schriesheim, Dossenheim, Hirschberg  
Naturraum: Sandstein-Odenwald, Vorderer Odenwald und Bergstraße  
Gesamtfläche FFH-Gebiet: 840,23 ha  
Gesamtfläche Vogelschutzgebiet: 370,71 ha  
Anzahl der Teilgebiete: 11

