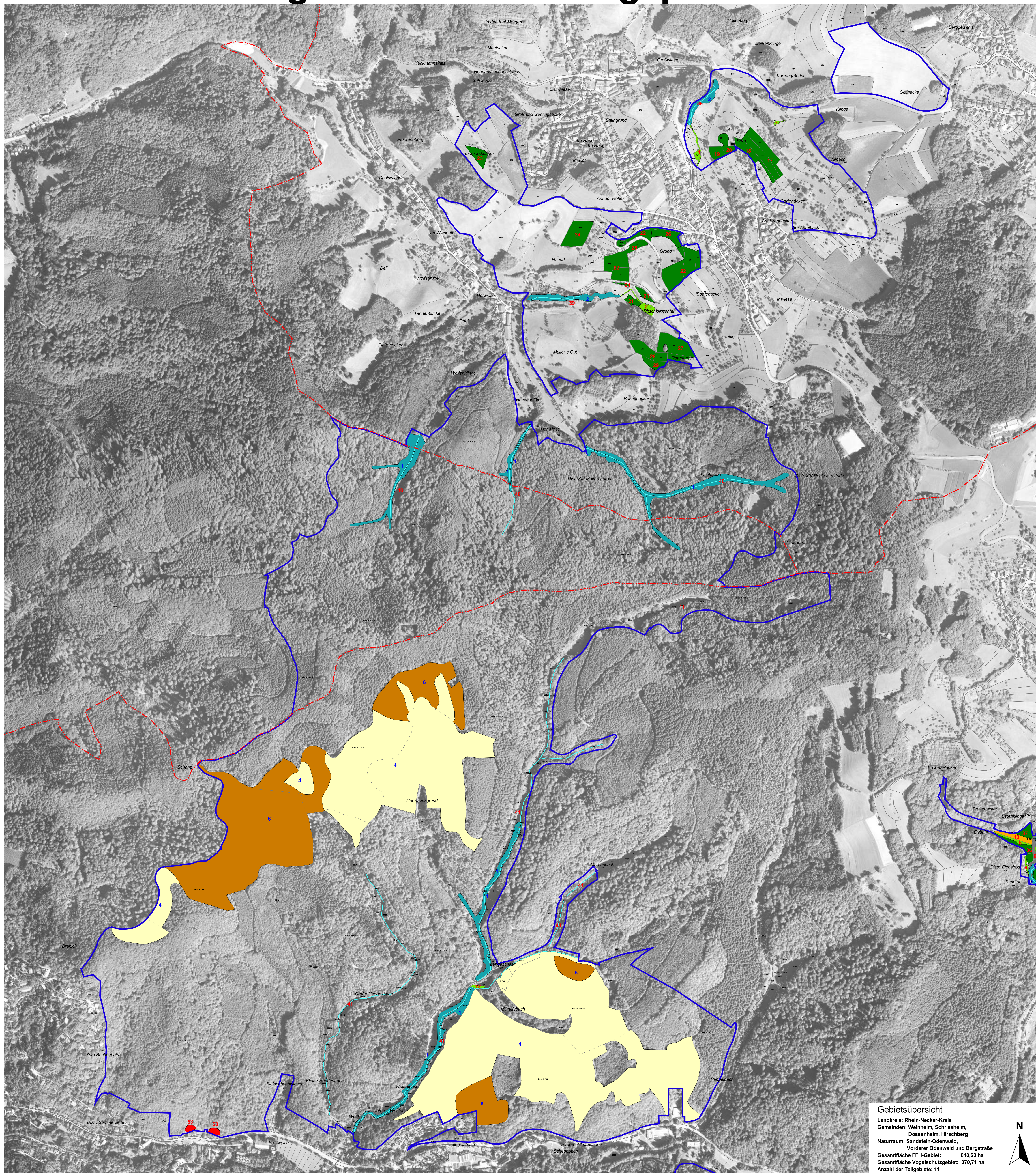


# Natura 2000-Pflege- und Entwicklungsplan



### LEGENDE

Lebensraumtypen des Offenlandes		FFH-Code
	Flüsse der planaren bis montanen Stufe mit Vegetation des Ranuncion fluitantis und des Callitriche-Batrachion	3260
	Pfeifengraswiesen auf kalkreichem Boden, torfigen und tonig-schluffigen Böden (Molinion caeruleae)	6410
	Feuchte Hochstaudenfluren der planaren bis montanen Stufe	6431
	Magere Flachland-Mähwiesen ( <i>Alopecurus pratensis</i> )	6510
	Kieselhaltige Schutthalder der Berglagen Mitteleuropas	8150
	Silikatfelsen mit Felsspaltenvegetation	8220

Lebensraumtypen des Waldes		FFH-Code
	Hainsimsen-Buchenwälder (Luzulo-Fagetum)	9110
	Waldmeister-Buchenwälder (Asperulo-Fagetum)	9130
	Schlucht- und Hangmischwälder (Tilio-Acerion)	9180*
	Auenwälder mit <i>Alnus glutinosa</i> und <i>Fraxinus excelsior</i> (Alno-Padion, <i>Alnion incanae</i> , <i>Salicion albae</i> )	91E0*

\* primäre Lebensraumtypen

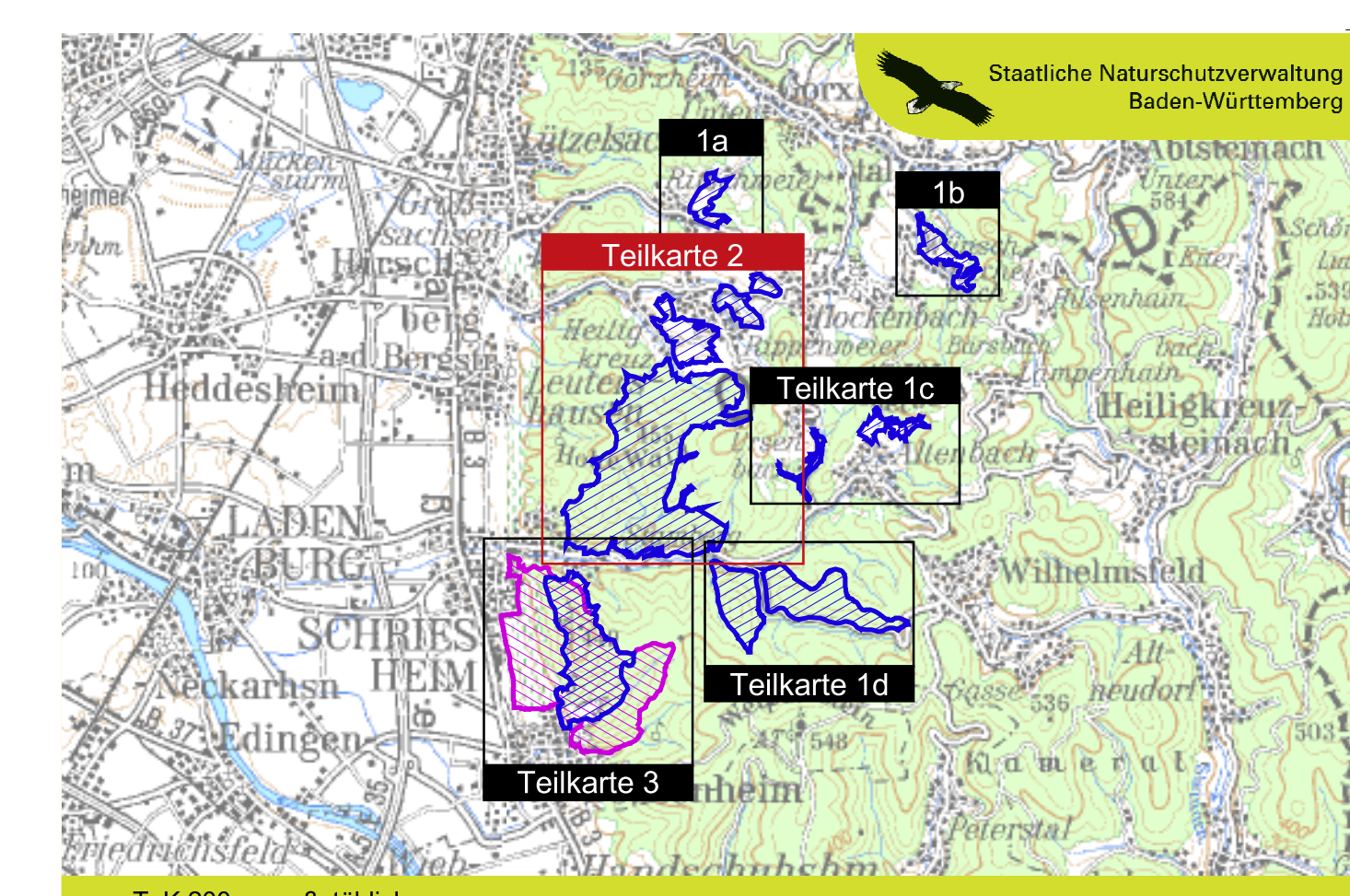
◇ In einigen Lebensraumtypen können kleinfächig weitere Lebensraumtypen vorkommen:

- in dem Lebensraumtyp 8220 der Lebensraumtyp 8230 (Silikatfelsen mit Pioniervegetation)
- in dem Lebensraumtyp 6510 der Lebensraumtyp 8230 (Silikatfelsen mit Pioniervegetation)

1, 2, 3 ... Erfassungseinheiten Offenland  
1, 2, 3 ... Erfassungseinheiten Wald

Außengrenze des FFH-Gebiets  
 Außengrenze des Vogelschutzgebiets  
 Gemeindegrenze  
 Flurstücksgrenze  
 Waldabteilungsgrenze (Betrieb/Distrikt/Abteilung)

0 100 200 300 400 500 600 Meter



**Gebietsübersicht**  
 Landkreis: Rhein-Neckar-Kreis  
 Gemeinden: Weinheim, Schriesheim, Dossenheim, Hirschberg  
 Naturraum: Sandstein-Odenwald, Vorderer Odenwald und Bergstraße  
 Gesamtläche FFH-Gebiet: 840,23 ha  
 Gesamtläche Vogelschutzgebiet: 370,71 ha  
 Anzahl der Teilgebiete: 11



Pflege- und Entwicklungsplan für das FFH-Gebiet 6518-341 "Odenwald bei Schriesheim" und das Vogelschutzgebiet 6518-401 "Bergstraße Dossenheim - Schriesheim"

**Karte der Lebensraumtypen**  
 Teilkarte 2  
 Maßstab 1 : 5.000

Bearbeiter: ARGE FFH-PEPL Odenwald bei Schriesheim  
 Tier- und Landschaftsökologie Dr. J. Deuschle  
 IUP (Inst. f. Umweltplanung) Prof. Dr. K. Reidl  
 Dipl.-Ing. (FH) K. Kranjec, A. Dörper

Gezeichnet: 28.01.2008  
 Stand der Kartierung: 30.11.2006  
 Kartengrundlage: TK 25, TuK 200, ALK, Digitale Orthophotos  
 © Landesvermessungsamt Baden-Württemberg (www.lv-bw.de), Aktenzeichen: 28519/3.