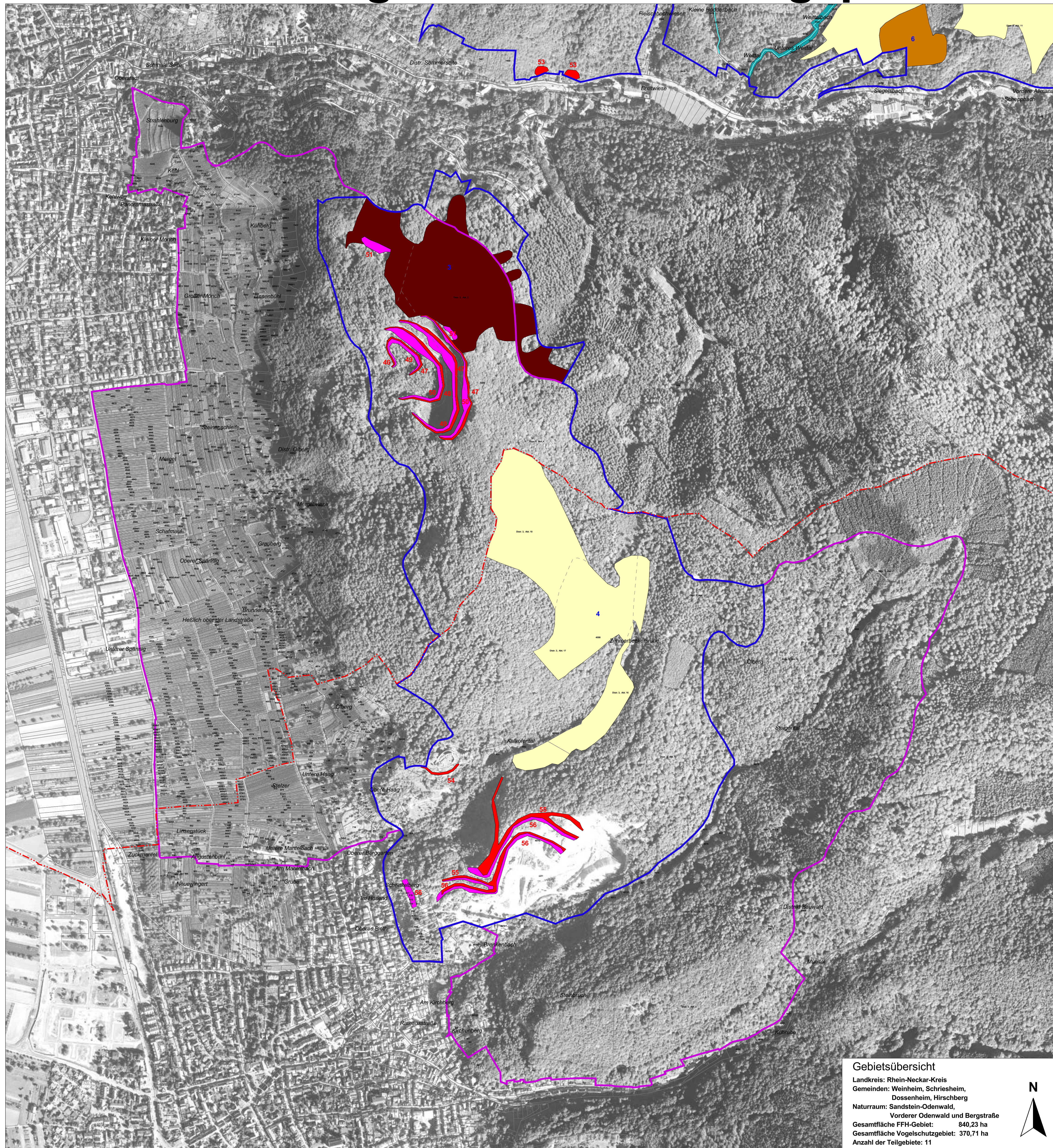


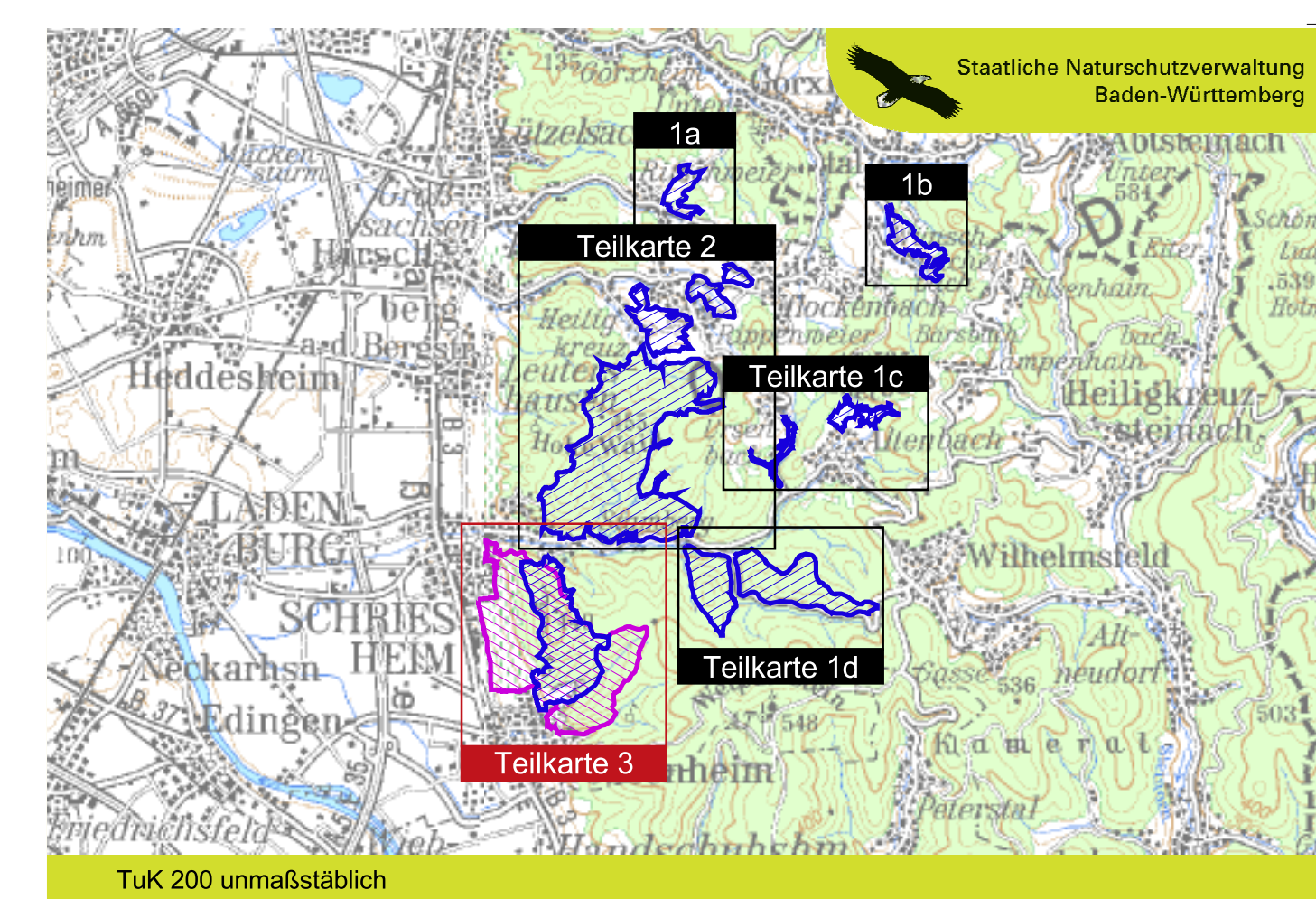
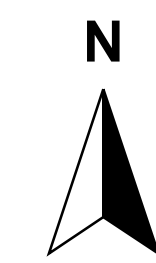
# Natura 2000-Pflege- und Entwicklungsplan



## LEGENDE

Lebensraumtypen des Offenlandes		FFH-Code
	Flüsse der planaren bis montanen Stufe mit Vegetation des Ranunculus fluitantis und des Callitriche-Batrachion	3260
	Pfeifengraswiesen auf kalkreichem Boden, torfigen und tonig-schluffigen Böden (Molinia caerulea)	6410
	Feuchte Hochstaudenfluren der planaren bis montanen Stufe	6431
	Magere Flachland-Mähwiesen (Alopecurus pratensis)	6510
	Kieselhaltige Schutthalden der Berglagen Mitteleuropas	8150
	Silikatfelsen mit Felsspaltenvegetation	8220
Lebensraumtypen des Waldes		FFH-Code
	Hainsimsen-Buchenwälder (Luzulo-Fagetum)	9110
	Waldmeister-Buchenwälder (Asperulo-Fagetum)	9130
	Schlucht- und Hangmischwälder (Tilio-Acerion)	9180*
	Auenwälder mit Alnus glutinosa und Fraxinus excelsior (Alno-Padion, Alnion incanae, Salicion albae)	91E0*
* prioritäre Lebensraumtypen		
◇ In einigen Lebensraumtypen können kleinflächig weitere Lebensraumtypen vorkommen:		
- in dem Lebensraumtyp 8220 der Lebensraumtyp 8230 (Silikatfelsen mit Pionierv egetation)		
- in dem Lebensraumtyp 6510 der Lebensraumtyp 8230 (Silikatfelsen mit Pionierv egetation)		
1, 2, 3 ... Erfassungseinheiten Offenland		
1, 2, 3 ... Erfassungseinheiten Wald		
	Außengrenze des FFH-Gebiets	
	Außengrenze des Vogelschutzgebiets	
	Gemeindegrenze	
	Flurstücksgrenze	
	Waldabteilungsgrenze (Betrieb/Distrikt/Abteilung)	
0 100 200 300 400 500 600 Meter		

**Gebietsübersicht**  
 Landkreis: Rhein-Neckar-Kreis  
 Gemeinden: Weinheim, Schriesheim, Dossenheim, Hirschberg  
 Naturraum: Sandstein-Odenwald, Vorderer Odenwald und Bergstraße  
 Gesamtfläche FFH-Gebiet: 840,23 ha  
 Gesamtfläche Vogelschutzgebiet: 370,71 ha  
 Anzahl der Teilgebiete: 11



Staatliche Naturschutzverwaltung Baden-Württemberg  
 Pflege- und Entwicklungsplan für das FFH-Gebiet 6518-341 "Odenwald bei Schriesheim" und das Vogelschutzgebiet 6518-401 "Bergstraße Dossenheim - Schriesheim"

## Karte der Lebensraumtypen

Teilkarte 3  
 Maßstab 1 : 5.000

**Bearbeiter:** ARGE FFH-PEPL Odenwald bei Schriesheim  
 Tier- und Landschaftsökologie Dr. J. Deuschle  
 IUP (Inst. f. Umweltplanung) Prof. Dr. K. Reidl  
 Dipl.-Ing. (FH) K. Kranjec, A. Dörper  
**Gezeichnet:** 28.01.2008  
**Gefertigt:** 30.11.2006  
**Stand der Kartierung:** TK 25, TuK 200, ALK, Digitale Orthophotos  
**Kartgrundlage:** © Landesvermessungsamt Baden-Württemberg (www.lv-bw.de), Aktenzeichen: 2851.9/3.

