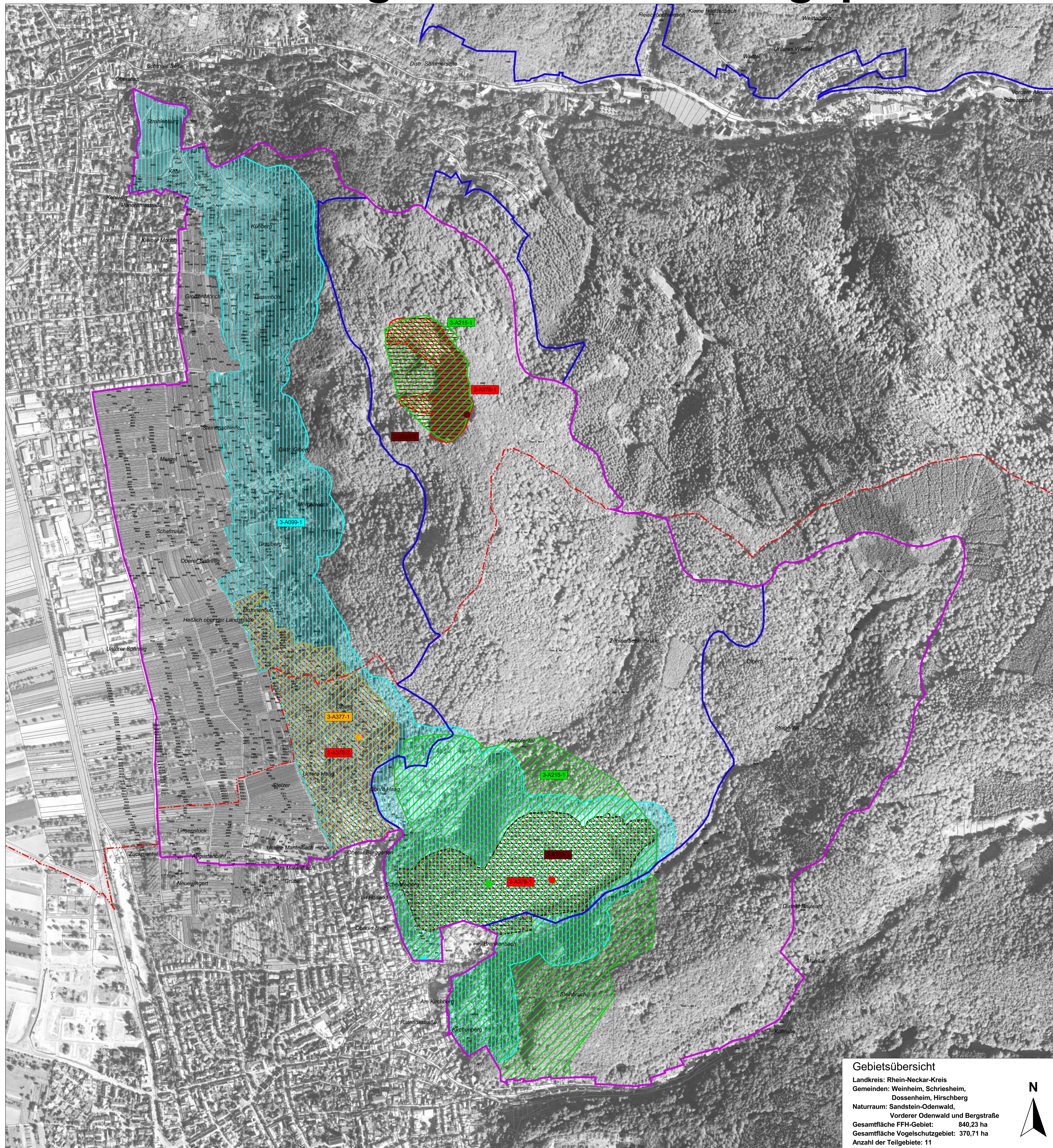


Natura 2000-Pflege- und Entwicklungsplan



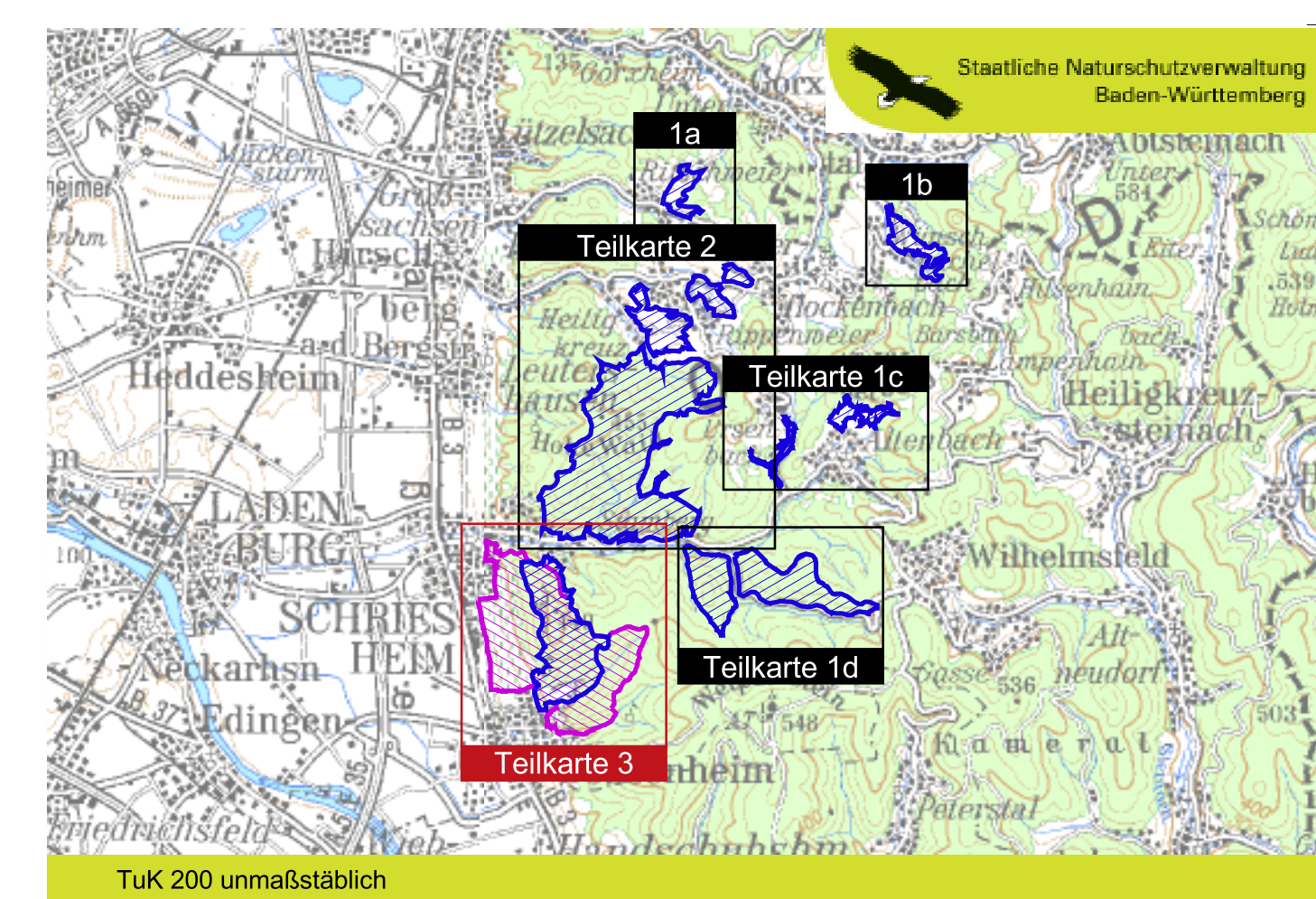
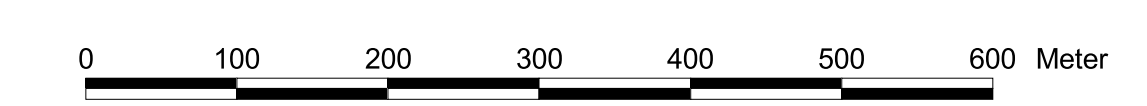
LEGENDE

Lebensstätten von Arten		EU-Code
	<i>Falco subbuteo</i> (Baumfalke)	A099
	<i>Falco peregrinus</i> (Wanderfalke)	A103
	<i>Bubo bubo</i> (Uhu)	A215
	<i>Emberiza cirius</i> (Zaunammer)	A377
	<i>Emberiza cia</i> (Zippammer)	A378

Einzelnachweise von Arten		EU-Code
	<i>Falco subbuteo</i> (Baumfalke)	A099
	<i>Falco peregrinus</i> (Wanderfalke)	A103
	<i>Bubo bubo</i> (Uhu)	A215
	<i>Emberiza cirius</i> (Zaunammer)	A377
	<i>Emberiza cia</i> (Zippammer)	A378

	Erfassungseinheit der Lebensstätten
--	-------------------------------------

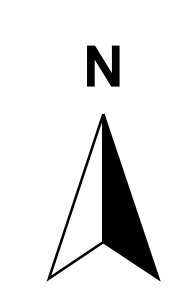
	Außengrenze des FFH-Gebiets
	Außengrenze des Vogelschutzgebiets
	Gemeindegrenze
	Flurstücksgrenze
	Waldabteilungsgrenze (Betrieb/Distrikt/Abteilung)



Pflege- und Entwicklungsplan für das FFH-Gebiet 6518-341 "Odenwald bei Schriesheim" und das Vogelschutzgebiet 6518-401 "Bergstraße Dossenheim - Schriesheim"

Karte der Lebensstätten
 Arten der VSchRL Teilkarte 3.1
 Maßstab 1 : 5.000

Gebietsübersicht
 Landkreis: Rhein-Neckar-Kreis
 Gemeinden: Weinheim, Schriesheim, Dossenheim, Hirschberg
 Naturraum: Sandstein-Odenwald, Vorderer Odenwald und Bergstraße
 Gesamtfläche FFH-Gebiet: 840,23 ha
 Gesamtfläche Vogelschutzgebiet: 370,71 ha
 Anzahl der Teilgebiete: 11



Bearbeiter: ARGE FFH-PEPL Odenwald bei Schriesheim
 Tier- und Landschaftsökologie Dr. J. Deuschle
 IUP (Inst. f. Umweltplanung) Prof. Dr. K. Reidl
Gezeichnet: Dipl.-Ing. (FH) K. Kranjec, A. Dörper
 28.01.2008
Stand der Kartierung: 30.11.2006
Kartengrundlage: TK 25, TuK 200, ALK, Digitale Orthophotos
 © Landesvermessungsamt Baden-Württemberg
 (www.lv-bw.de), Aktenzeichen: 2851.9/3.

