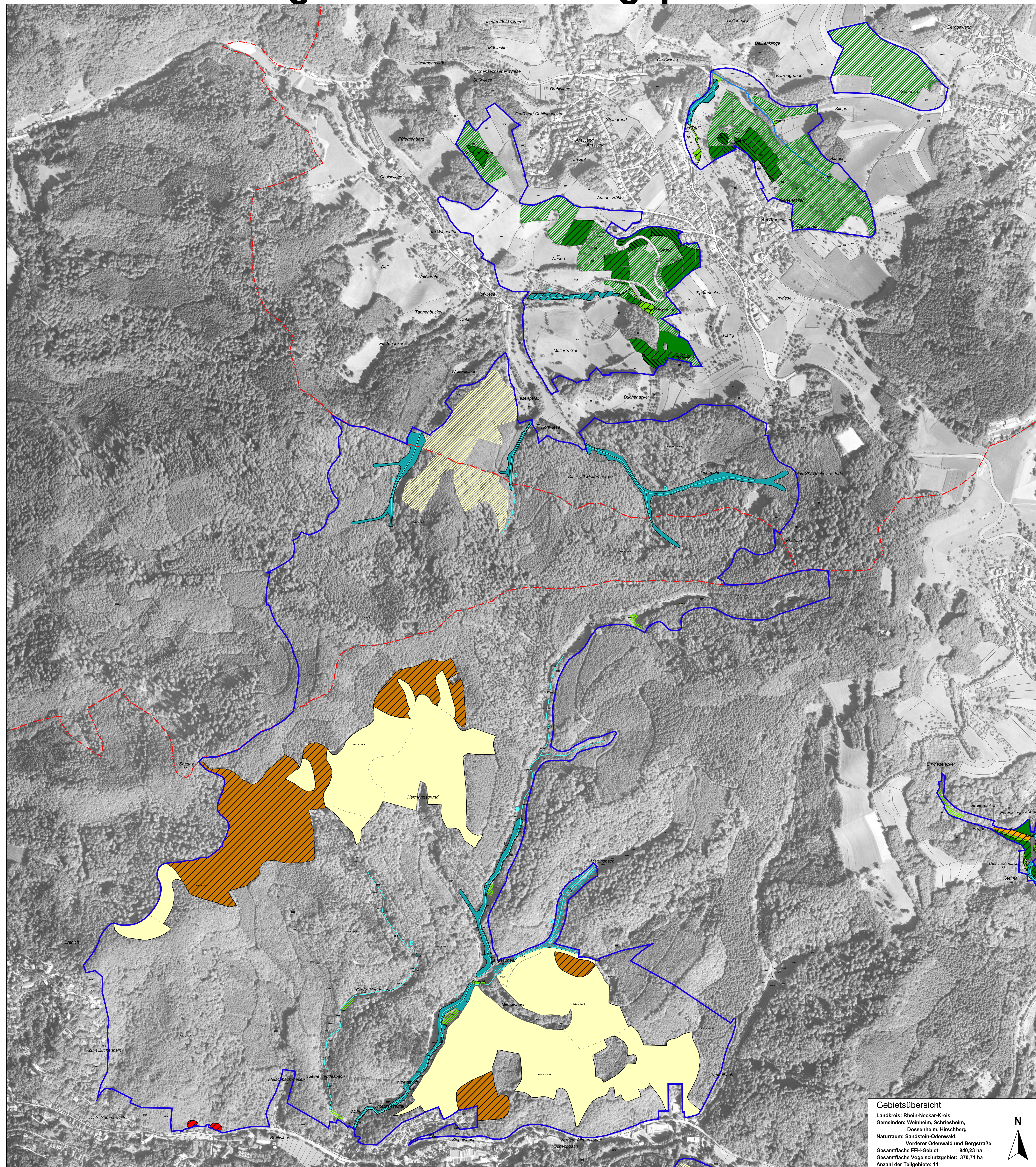


Natura 2000-Pflege- und Entwicklungsplan



LEGENDE

Erhaltungsziele

- Erhaltung in hervorragendem Zustand
- Erhaltung in gutem Zustand
- Erhaltung in durchschnittlichem Zustand
- Erhaltung des LRT 3260 in gutem Zustand
- Erhaltung des LRT 3260 in durchschnittlichem Zustand

Erhaltungsziele für Lebensraumtypen im Offenland

- LRT 3260: Flüsse der planaren bis montanen Stufe
- LRT 6410: Pfeifengraswiesen auf kalkreichem Boden, torfigen und tonig-schluffigen Böden (Molinion caeruleae)
- LRT 6431: Feuchte Hochstaudenfluren der planaren bis montanen Stufe
- LRT 6510: Magere Flachland-Mähwiesen (Alopecurus pratensis), ggf. mit kleinflächigen Vorkommen des LRT 8230
- LRT 8150: Kieselhaltige Schutthalden der Berglagen Mitteleuropas
- LRT 8220: Siltkattfelsen mit Felsspaltenvegetation, ggf. mit kleinflächigen Vorkommen des LRT 8230

Erhaltungsziele für Lebensraumtypen im Wald

- LRT 9110: Hainsimsen-Buchenwälder
- LRT 9130: Waldmeister-Buchenwälder
- LRT 9180: Schlucht- und Hangmischwälder*
- LRT 91E0: Erlen-Eschen-Auenwälder*

* prioritäre Lebensraumtypen

Entwicklungsziele für Lebensraumtypen im Offenland

- LRT 3260: Flüsse der planaren bis montanen Stufe
- LRT 6410: Pfeifengraswiesen auf kalkreichem Boden, torfigen und tonig-schluffigen Böden (Molinion caeruleae)
- LRT 6431: Feuchte Hochstaudenfluren der planaren bis montanen Stufe
- LRT 6510: Magere Flachland-Mähwiesen (Alopecurus pratensis), ggf. mit kleinflächigen Vorkommen des LRT 8230
- LRT 8150: Kieselhaltige Schutthalden der Berglagen Mitteleuropas
- LRT 8220: Siltkattfelsen mit Felsspaltenvegetation, ggf. mit kleinflächigen Vorkommen des LRT 8230

Entwicklungsziele für Lebensraumtypen im Wald

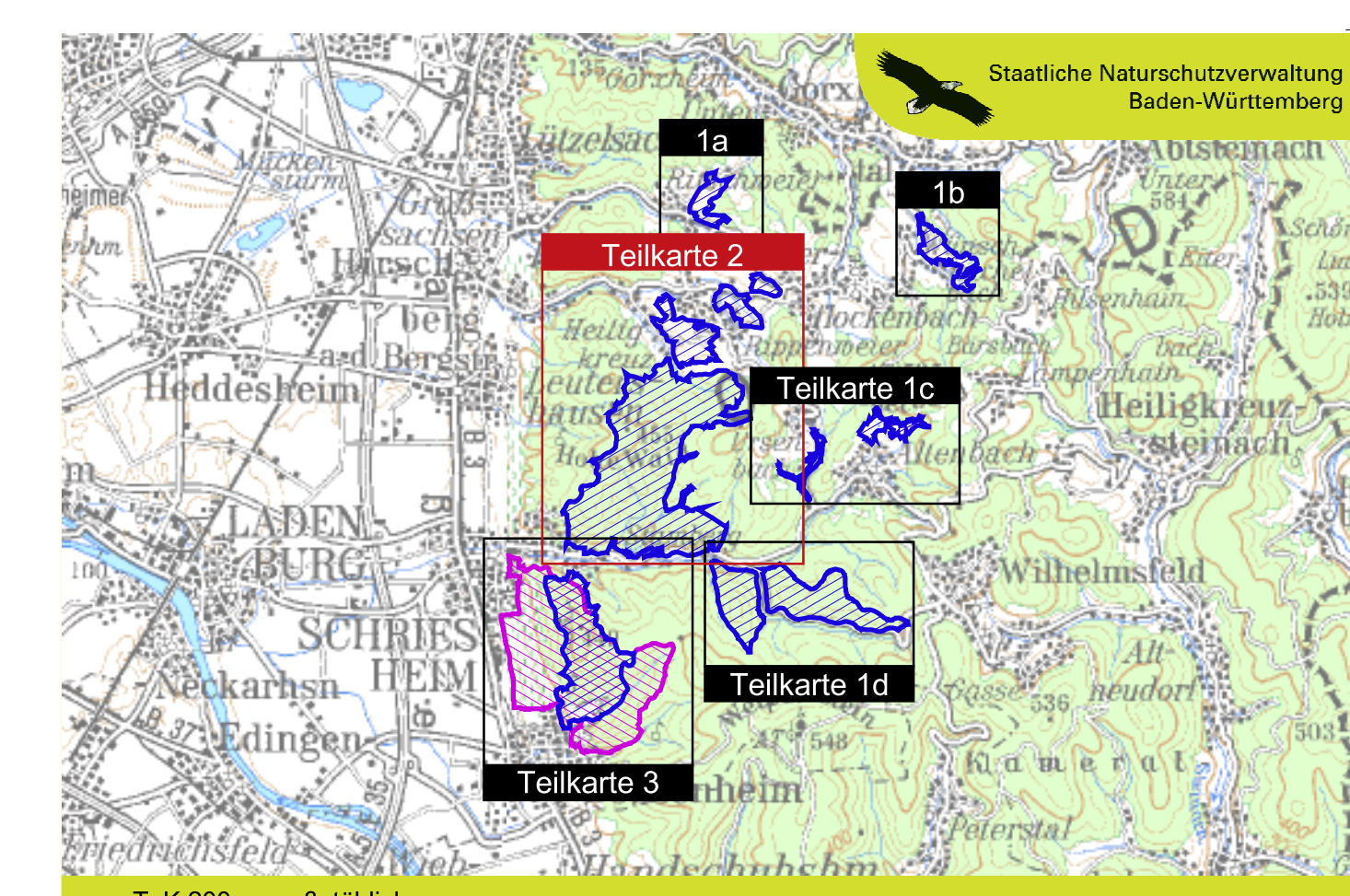
- LRT 9110: Hainsimsen-Buchenwälder
- LRT 91E0: Erlen-Eschen-Auenwälder*

* prioritäre Lebensraumtypen

Entwicklungsziele zur Optimierung des derzeitigen Zustandes sowie nicht flächenscharf abgrenzbare Ziele werden kartografisch nicht dargestellt. Diese sind im Textteil formuliert.

- Außengrenze des FFH-Gebiets
- Außengrenze des Vogelschutzgebiets
- Gemeindegrenze
- Flurstücksgrenze
- Waldabteilungsgrenze (Betrieb/Distrikt/Abteilung)

0 100 200 300 400 500 600 Meter



Pflege- und Entwicklungsplan für das FFH-Gebiet 6518-341 "Odenwald bei Schriesheim" und das Vogelschutzgebiet 6518-401 "Bergstraße Dossenheim - Schriesheim"

Karte der Erhaltungs- und Entwicklungsziele
Lebensraumtypen der FFH-RL - Teilkarte 2
Maßstab 1 : 5.000

Bearbeiter: ARGE FFH-PEPL Odenwald bei Schriesheim
Tier- und Landschaftsökologie Dr. J. Deuschle
IUP (Inst. f. Umweltplanung) Prof. Dr. K. Reidl
Dipl.-Ing. (FH) K. Kranjec, A. Dörper

Gezeichnet: 28.01.2008

Stand der Kartierung: 30.11.2006

Kartengrundlage: TK 25, TuK 200, ALK, Digitale Orthophotos
© Landesvermessungsamt Baden-Württemberg
(www.lv-bw.de), Aktenzeichen: 2851.9/3.

Gebietsübersicht
Landkreis: Rhein-Neckar-Kreis
Gemeinden: Weinheim, Schriesheim, Dossenheim, Hirschberg
Naturraum: Sandstein-Odenwald, Vorderer Odenwald und Bergstraße
Gesamtfläche FFH-Gebiet: 840,23 ha
Gesamtfläche Vogelschutzgebiet: 370,71 ha
Anzahl der Teilgebiete: 11

