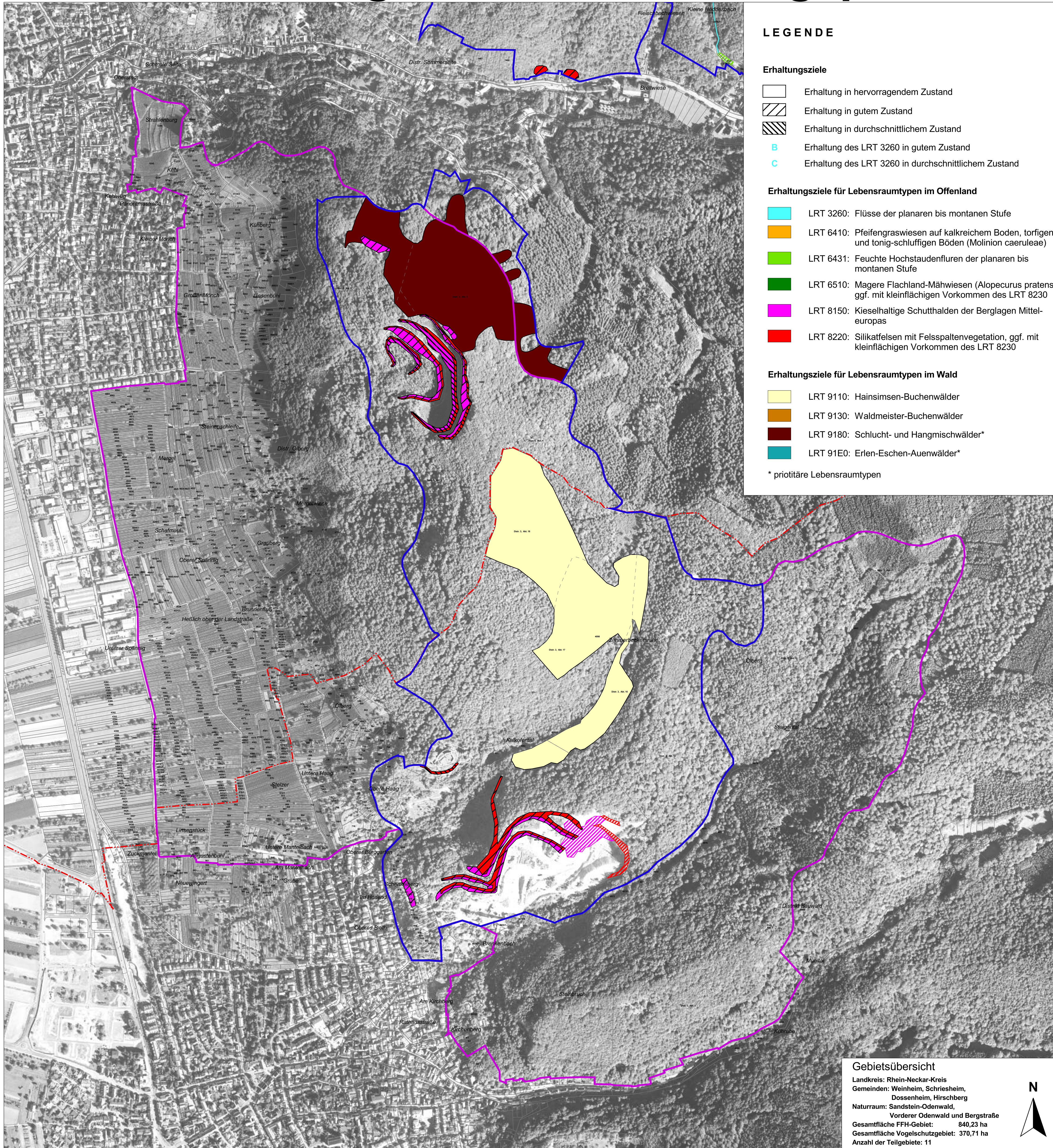


Natura 2000-Pflege- und Entwicklungsplan



LEGENDE

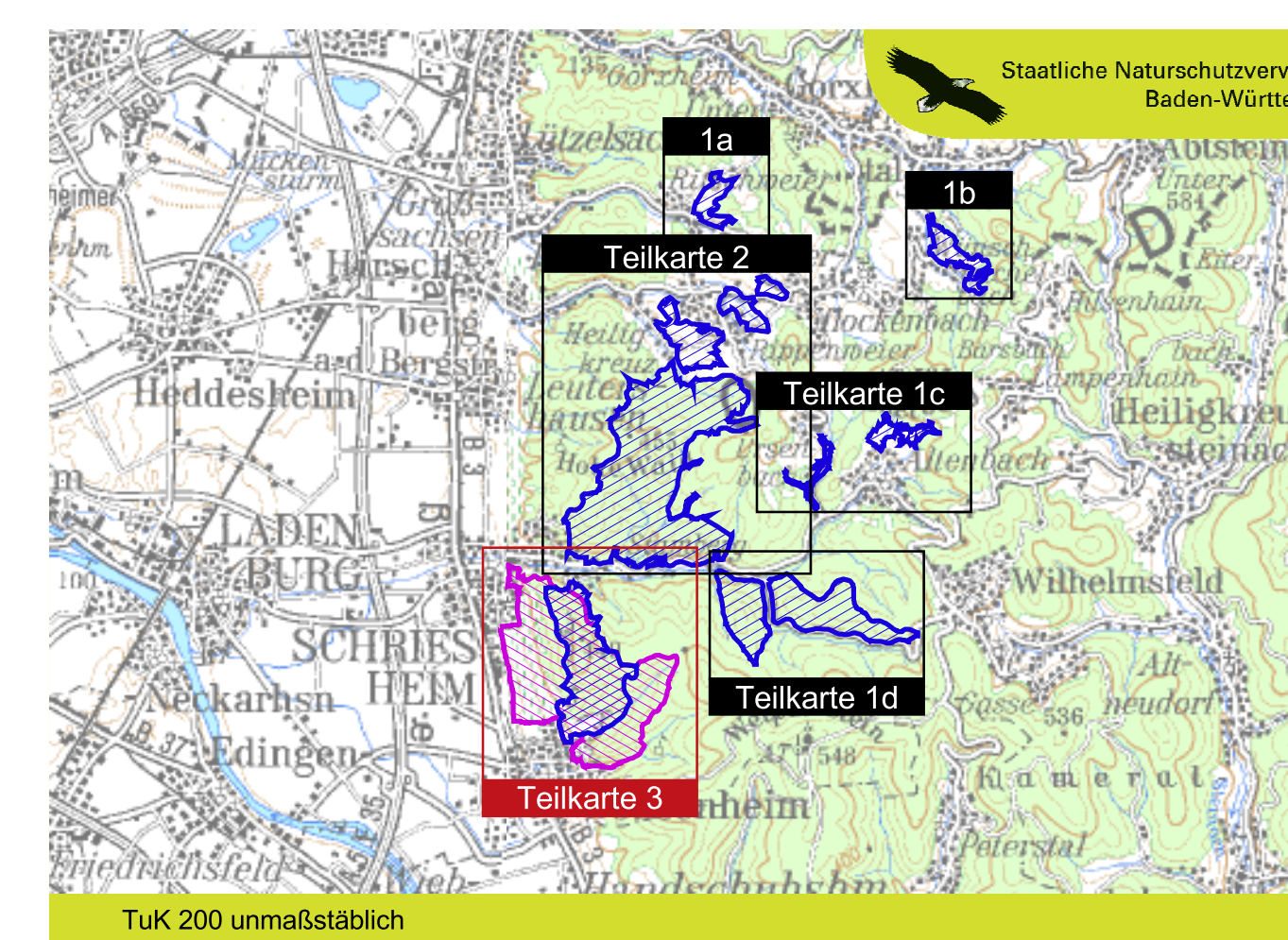
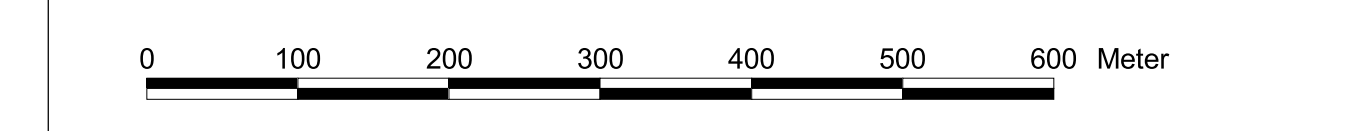
- Erhaltungsziele**
- Erhaltung in hervorragendem Zustand
 - Erhaltung in gutem Zustand
 - Erhaltung in durchschnittlichem Zustand
 - B** Erhaltung des LRT 3260 in gutem Zustand
 - C** Erhaltung des LRT 3260 in durchschnittlichem Zustand
- Erhaltungsziele für Lebensraumtypen im Offenland**
- LRT 3260: Flüsse der planaren bis montanen Stufe
 - LRT 6410: Pfeifengraswiesen auf kalkreichem Boden, torfigen und tonig-schluffigen Böden (Molinion caeruleae)
 - LRT 6431: Feuchte Hochstaudenfluren der planaren bis montanen Stufe
 - LRT 6510: Magere Flachland-Mähwiesen (Alopecurus pratensis), ggf. mit kleinflächigen Vorkommen des LRT 8230
 - LRT 8150: Kieselhaltige Schutthalden der Berglagen Mitteleuropas
 - LRT 8220: Silikatfelsen mit Felsspaltenvegetation, ggf. mit kleinflächigen Vorkommen des LRT 8230
- Erhaltungsziele für Lebensraumtypen im Wald**
- LRT 9110: Hainsimsen-Buchenwälder
 - LRT 9130: Waldmeister-Buchenwälder
 - LRT 9180: Schlucht- und Hangmischwälder*
 - LRT 91E0: Erlen-Eschen-Auenwälder*
- * prioritäre Lebensraumtypen

- Entwicklungsziele für Lebensraumtypen im Offenland**
- LRT 3260: Flüsse der planaren bis montanen Stufe
 - LRT 6410: Pfeifengraswiesen auf kalkreichem Boden, torfigen und tonig-schluffigen Böden (Molinion caeruleae)
 - LRT 6431: Feuchte Hochstaudenfluren der planaren bis montanen Stufe
 - LRT 6510: Magere Flachland-Mähwiesen (Alopecurus pratensis), ggf. mit kleinflächigen Vorkommen des LRT 8230
 - LRT 8150: Kieselhaltige Schutthalden der Berglagen Mitteleuropas
 - LRT 8220: Silikatfelsen mit Felsspaltenvegetation, ggf. mit kleinflächigen Vorkommen des LRT 8230

- Entwicklungsziele für Lebensraumtypen im Wald**
- LRT 9110: Hainsimsen-Buchenwälder
 - LRT 91E0: Erlen-Eschen-Auenwälder*
- * prioritäre Lebensraumtypen

Entwicklungsziele zur Optimierung des derzeitigen Zustandes sowie nicht flächenscharf abgrenzbare Ziele werden kartografisch nicht dargestellt. Diese sind im Textteil formuliert.

- Außengrenze des FFH-Gebiets
- Außengrenze des Vogelschutzgebiets
- Gemeindegrenze
- Flurstücksgrenze
- Waldabteilungsgrenze (Betrieb/Distrikt/Abteilung)



Pflege- und Entwicklungsplan für das FFH-Gebiet 6518-341 "Odenwald bei Schriesheim" und das Vogelschutzgebiet 6518-401 "Bergstraße Dossenheim - Schriesheim"

Karte der Erhaltungs- und Entwicklungsziele

Lebensraumtypen der FFH-RL - Teilkarte 3
Maßstab 1 : 5.000

Bearbeiter: ARGE FFH-PEPL Odenwald bei Schriesheim
Tier- und Landschaftsökologie Dr. J. Deuschle
IUP (Inst. f. Umweltplanung) Prof. Dr. K. Reidl

Gezeichnet: 30.04.2009

Gefertigt: 30.11.2006

Stand der Kartierung: TK 25, TuK 200, ALK, Digitale Orthophotos
© Landesvermessungsamt Baden-Württemberg
(www.lv-bw.de), Aktenzeichen: 2851.9/3.

Gebietsübersicht

Landkreis: Rhein-Neckar-Kreis
Gemeinden: Weinheim, Schriesheim, Dossenheim, Hirschberg
Naturraum: Sandstein-Odenwald, Vorderer Odenwald und Bergstraße
Gesamtfläche FFH-Gebiet: 840,23 ha
Gesamtfläche Vogelschutzgebiet: 370,71 ha
Anzahl der Teilgebiete: 11